



Übersicht Befehls- und Meldegeräte Harmony

Life Is On

Schneider
Electric

REGRO

REXEL

REGRO ist
eine Marke von
REXEL Austria

Harmony XB4 Drucktaster aus Metall



1 Drucktaster, unbeschriftet

Farbe	○ Weiß	● Schwarz	● Grün	● Rot	● Gelb	● Blau
Kontakt	S			Ö	S	
Anschluss	Schraubklemmen					
Komplettgerät	–	XB4BA21	XB4BA31	XB4BA42	XB4BA51	XB4BA61
Frontelement	ZB4BA1	ZB4BA2	ZB4BA3	ZB4BA4	ZB4BA5	ZB4BA6
Komplettgerät für flachen Einbau in 30 mm	XB4FA11	XB4FA21	XB4FA31	XB4FA42	XB4FA51	XB4FA61
Frontelement für flachen Einbau in 30 mm	ZB4FA1	ZB4FA2	ZB4FA3	ZB4FA4	ZB4FA5	ZB4FA6
Hilfsschalterblock	ZB4BZ101			ZB4BZ102	ZB4BZ101	

2 Drucktaster, unbeschriftet, mit Schutzkappe

Komplettgerät	–	XB4BP21	XB4BP31	XB4BP42	XB4BP51	XB4BP61
Frontelement	ZB4BP1	ZB4BP2	ZB4BP3	ZB4BP4	ZB4BP5	ZB4BP6
Hilfsschalterblock	ZB4BZ101			ZB4BZ102	ZB4BZ101	

3 Drucktaster, beschriftet

Farbe	○ Weiß	● Schwarz	● Grün	● Rot	● Grün	● Rot
Beschriftung	↑	↓	„I“ (weiß)	„O“ (weiß)	„START“ (weiß)	„STOP“ (weiß)
Kontakt	S			S + Ö	S	S + Ö
Anschluss	Schraubklemmen					
Komplettgerät	XB4BA3341	XB4BA3351	XB4BA3311	–	–	–
Frontelement	ZB4BA334	ZB4BA335	ZB4BA331	ZB4BL432 ⁽¹⁾	ZB4BA333	ZB4BL434
Komplettgerät für flachen Einbau in 30 mm	XB4FA3341	XB4FA3351	XB4FA3311	XB4FL4325 ⁽¹⁾	–	–
Frontelement für flachen Einbau in 30 mm	ZB4FA334	ZB4FA335	ZB4FA331	ZB4FL432 ⁽¹⁾	ZB4FA333	ZB4FL434
Hilfsschalterblock	ZB4BZ101			ZB4BZ105	ZB4BZ101	ZB4BZ105



4 Ø 40 Not-Halt-/Not-Aus-Schalter

Farbe	● Rot				
Kontakte	S + Ö Zugentriegelung	1 Ö mit Überwachung Drehentriegelung	2 Ö Drehentriegelung	S + Ö Drehentriegelung	S + Ö Schlüsselentriegelung
Anschluss	Schraubklemmen				
Komplettgerät	XB4BT845	XB4BS8446	XB4BS8444	XB4BS8445	XB4BS9445
Frontelement	ZB4BT84	ZB4BS844			ZB4BS944
Hilfsschalterblock	ZB4BZ105	ZBE302 + ZB4BZ009	ZB4BZ104	ZB4BZ105	

5 Ø 40 Pilzdrucktaster, tastend

Farbe	● Schwarz	● Grün	● Blau	● Gelb
Kontakt	S, Zugentriegelung			
Anschluss	Schraubklemmen			
Komplettgerät	XB4BC21	–	–	–
Frontelement	ZB4BC2	ZB4BC3	ZB4BC6	ZB4BC5
Hilfsschalterblock	ZB4BZ101			

6 Beleuchtbarer Ring für Not-Halt-/Not-Aus-Schalter⁽²⁾

Farbe des beleuchteten Rings	○ Weiß / ● Rot		● Rot		
Spannungsversorgung	24 V AC/ DC			110...120 V AC	230...240 V AC
Komplettgerät zur Standardmontage	Unbeschriftet	ZBY9W3B140	ZBY9W2B140	ZBY9W2G140	ZBY9W2M140
	NOT-HALT	ZBY9W3B330	ZBY9W2B330	ZBY9W2G330	ZBY9W2M330
	ARRET D'URGENCE	ZBY9W3B130	ZBY9W2B130	ZBY9W2G130	ZBY9W2M130
	PARADA DE EMERGENCIA	ZBY9W3B430	ZBY9W2B430	ZBY9W2G430	ZBY9W2M430
	NOT-HALT	ZBY9W3B230	ZBY9W2B230	ZBY9W2G230	ZBY9W2M230

(1) Mit vorstehendem Drucktaster.

(2) Zur Einhaltung der Norm EN/ISO 13850 Absatz 4.4.6 wird das Logo der Not-Halt-Funktion hinzugefügt.

Harmony XB4 Drucktaster aus Metall



1 Leuchtmelder mit Universal-LED

Farbe		○ Weiß	● Grün	● Rot	● Orange	● Blau	● Gelb
Anschluss		Schraubklemmen					
Komplettgerät	24 V AC/DC	XB4BVB1	XB4BVB3	XB4BVB4	XB4BVB5	XB4BVB6	ZBVB1 ⁽¹⁾
	110...120 V AC	XB4BVG1	XB4BVG3	XB4BVG4	XB4BVG5	XB4BVG6	ZBVG1 ⁽¹⁾
	230...240 V AC	XB4BVM1	XB4BVM3	XB4BVM4	XB4BVM5	XB4BVM6	ZBVM1 ⁽¹⁾
Komplettgerät für flachen Einbau in 30 mm	24 V AC/DC	XB4FVB1	XB4FVB3	XB4FVB4	XB4FVB5	XB4FVB6	ZBVB1 ⁽²⁾
	110...120 V AC	XB4FVG1	XB4FVG3	XB4FVG4	XB4FVG5	–	ZBVG1 ⁽²⁾
	230...240 V AC	XB4FVM1	XB4FVM3	XB4FVM4	XB4FVM5	XB4FVM6	ZBVM1 ⁽²⁾

2 Leuchtdrucktaster mit Universal-LED

Farbe		○ Weiß	● Grün	● Rot	● Orange	● Blau	● Gelb
Kontakt		S + Ö					
Anschluss		Schraubklemmen					
Komplettgerät	24 V AC/DC	XB4BW31B5	XB4BW33B5	XB4BW34B5	XB4BW35B5	XB4BW36B5	ZBVB1 ⁽³⁾
	110...120 V AC	XB4BW31G5	XB4BW33G5	XB4BW34G5	XB4BW35G5	XB4BW36G5	ZBVG1 ⁽³⁾
	230...240 V AC	XB4BW31M5	XB4BW33M5	XB4BW34M5	XB4BW35M5	XB4BW36M5	ZBVM1 ⁽³⁾
Komplettgerät für flachen Einbau in 30 mm	24 V AC/DC	XB4FW31B5	XB4FW33B5	XB4FW34B5	XB4FW35B5	XB4FW36B5	ZBVB1 ⁽⁴⁾
	110...120 V AC	XB4FW31G5	XB4FW33G5	XB4FW34G5	XB4FW35G5	XB4FW36G5	ZBVG1 ⁽⁴⁾
	230...240 V AC	XB4FW31M5	XB4FW33M5	XB4FW34M5	XB4FW35M5	XB4FW36M5	ZBVM1 ⁽⁴⁾



3 Wahlschalter und Schüsselschalter

Positionen (Anzahl und Typ)		2 √ Rastend	2 √ Tastend	2 √ Rastend	3 √ Rastend	3 √ Tastend	
Kontakt		S		S + Ö	2 S		
Anschluss		Schraubklemmen					
Komplettgerät	Schwarzer Knebel	XB4BD21	XB4BD41	XB4BD25	XB4BD33	XB4BD53	
	Knebel lang, schwarz	XB4BJ21	–	–	XB4BJ33	XB4BJ53	
	Schüsselschalter (Nr. 455)	XB4BG21	XB4BG61	–	XB4BG33	–	
Komplettgerät für flachen Einbau in 30mm	Schwarz	XB4FD21	XB4FD41	XB4FD25	XB4FD33	XB4FD53	
	Knebel lang, schwarz	XB4FJ21	–	–	XB4FJ33	XB4FJ53	
	Schüsselschalter (Nr. 455)	XB4FG21	XB4FG61	–	XB4FG33	–	

4 Leuchtwahlschalter mit Universal LED und farbigem Knebel

Positionen, rastend		2 √			3 √		
Farbe		● Grün	● Rot	● Orange	● Grün	● Rot	● Orange
Kontakt		S + Ö					
Anschluss		Schraubklemmen					
Komplettgerät	24 V AC/DC	XB4BK123B5	XB4BK124B5	XB4BK125B5	XB4BK133B5	XB4BK134B5	XB4BK135B5
	110...120 V AC	XB4BK123G5	XB4BK124G5	XB4BK125G5	XB4BK133G5	–	–
	230...240 V AC	XB4BK123M5	XB4BK124M5	XB4BK125M5	XB4BK133M5	–	–
Komplettgerät für flachen Einbau in 30 mm	24 V AC/DC	XB4FK123B5	XB4FK124B5	XB4FK125B5	XB4FK133B5	XB4FK134B5	XB4FK135B5
	110...120 V AC	XB4FK123G5	XB4FK124G5	XB4FK125G5	XB4FK133G5	XB4FK134G5	XB4FK135G5
	230...240 V AC	XB4FK123M5	XB4FK124M5	XB4FK125M5	XB4FK133M5	XB4FK134M5	XB4FK135M5

5 Doppel- und Dreifachdrucktaster

Typ		1 flach und 1 vorstehend	2 flach	1 flach und 1 vorstehend	2 flach	2 flach + 1 rot, mittig, vorstehend	
Kontakt		S + Ö		S + Ö mit 24-V Leuchtmelder		2 S + Ö	
Anschluss		Schraubklemmen					
Komplettgerät		XB4BL73415	–	XB4BW73731B5	–	XB4BA731327	
Frontelement		ZB4BL7341	ZB4BA7121	ZB4BW7L3741	ZB4BW7A1721	–	
Hilfsschalterblock		ZB4BZ105		ZB4BZ105 + ZBVB1		ZB4BZ103 + ZBE102	

(1) Für einen kompletten Leuchtmelder muss dieser Hilfsschalterblock mit Adapter ZB4BZ009 und Frontelement ZB4BV083 kombiniert werden (separat zu bestellen).
 (2) Für einen kompletten Leuchtmelder muss dieser Hilfsschalterblock mit Adapter ZB4BZ009 und Frontelement ZB4FV083 kombiniert werden (separat zu bestellen).
 (3) Für einen kompletten Leuchtdrucktaster muss dieser Hilfsschalterblock mit Adapter ZB4BZ009 und Frontelement ZB4BW383 kombiniert werden (separat zu bestellen).
 (4) Für einen kompletten Leuchtmelder muss dieser Hilfsschalterblock mit Adapter ZB4BZ009 und Frontelement ZB4FW383 kombiniert werden (separat zu bestellen).

Harmony XB5 Drucktaster aus Kunststoff



1 Drucktaster, unbeschriftet

Farbe	○ Weiß	● Schwarz	● Grün	● Rot	● Gelb	● Blau
Kontakt	S			Ö	S	
Anschluss	Schraubklemmen					
Komplettgerät für Standardmontage	XB5AA11	XB5AA21	XB5AA31	XB5AA42	XB5AA51	XB5AA61
Standard-Frontelement	ZB5AA1	ZB5AA2	ZB5AA3	ZB5AA4	ZB5AA5	ZB5AA6
Komplettgerät für flachen Einbau in 30mm	XB5FA11	XB5FA21	XB5FA31	XB5FA42	XB5FA51	XB5FA61
Frontelement für flachen Einbau in 30mm	ZB5FA1	ZB5FA2	ZB5FA3	ZB5FA4	ZB5FA5	ZB5FA6
Hilfsschalterblock	ZB5AZ101			ZB5AZ102	ZB5AZ101	

2 Drucktaster, mit Schutzkappe, unbeschriftet

Komplettgerät für Standardmontage	–	XB5AP21	XB5AP31	XB5AP42	XB5AP51	XB5AP61
Standard-Frontelement	–	ZB5AP2	ZB5AP3	ZB5AP4	ZB5AP5	ZB5AP6
Hilfsschalterblock	–	ZB5AZ101		ZB5AZ102	ZB5AZ101	

3 Drucktaster, beschriftet

Farbe	○ Weiß	● Schwarz	● Grün	● Rot	● Grün	● Rot
Beschriftung	↑	↓	„I“ (weiß)	„O“ (weiß)	„START“ (weiß)	„STOP“ (weiß)
Kontakt	S			Ö	S	Ö
Anschluss	Schraubklemmen					
Komplettgerät für Standardmontage	XB5AA3341	XB5AA3351	XB5AA3311	–	–	–
Standard-Frontelement	ZB5AA334	ZB5AA335	ZB5AA331	ZB5AL432 ⁽¹⁾	ZB5AA333	ZB5AL434
Komplettgerät für flachen Einbau in 30mm	XB5FA3341	XB5FA3351	XB5FA3311	XB5FL432 ⁽¹⁾	–	–
Frontelement für flachen Einbau in 30mm	ZB5FA334	ZB5FA335	ZB5FA331	ZB5FL432 ⁽¹⁾	–	ZB5FL434 ⁽¹⁾
Hilfsschalterblock	ZB5AZ101			ZB5AZ102	ZB5AZ101	ZB5AZ102



4 Ø 40 Not-Halt-/Not-Aus-Schalter

Farbe	● Rot				
Kontakt	S + Ö Zugentriegelung	1 Ö mit Überwachung Drehentriegelung	2 Ö Drehentriegelung	S + Ö Drehentriegelung	S + Ö Schlüsselentriegelung
Anschluss	Schraubklemmen				
Komplettgerät für Standardmontage	XB5AT845	XB5AS8446	XB5AS8444	XB5AS8445	XB5AS9445
Standard-Frontelement	ZB5AT84	ZB5AS844	ZB5AS844	ZB5AS944	ZB5AS944
Hilfsschalterblock	ZB5AZ105	ZBE302 + ZB5AZ009	ZB5AZ104	ZB5AZ105	

5 Ø 40 Pilzdrucktaster, tastend

Farbe	● Schwarz	● Grün	● Blau	● Gelb
Kontakt	S, Zugentriegelung			
Anschluss	Schraubklemmen			
Komplettgerät für Standardmontage	XB5AC21	–	–	–
Standard-Frontelement	ZB5AC2	ZB5AC3	ZB5AC6	ZB5AC5
Hilfsschalterblock	ZB5AZ101			


6 Beleuchteter Not-Aus-Schalter

Farbe des beleuchteten Rings	○ Weiß / ● Rot	● Rot			
Spannungsversorgung	24 V AC/DC			110-120 V AC	230-240 V AC
Kontakt	S + 2Ö Drehentriegelung	S + Ö Drehentriegelung	S + 2Ö Drehentriegelung	S + Ö Drehentriegelung	S + 2Ö Drehentriegelung
Anschluss	Schraubklemmen				
Komplettgerät für Standardmontage	–	–	–	–	–
Standard-Frontelement	ZB5AS84W3B		ZB5AS84W2B		ZB5AS84W2G ZB5AS84W2M
Hilfsschalterblock	ZB5AZ141	ZB5AZ105	ZB5AZ141	ZB5AZ105	ZB5AZ141

7 Leuchtring für Not-Halt ⁽²⁾

Farbe des beleuchteten Rings	○ Weiß / ● Rot		● Rot			
Spannungsversorgung	24 V AC/DC				110-120 V AC	230-240 V AC
Komplettgerät für Standardmontage	Unbeschriftet	ZBY9W3B140	ZBY9W2B140		ZBY9W2G140 ZBY9W2M140	
	NOT-HALT	ZBY9W3B330	ZBY9W2B330		ZBY9W2G330 ZBY9W2M330	
	ARRET D'URGENCE	ZBY9W3B130	ZBY9W2B130		ZBY9W2G130 ZBY9W2M130	
	PARADA DE EMERGENCIA	ZBY9W3B430	ZBY9W2B430		ZBY9W2G430 ZBY9W2M430	
	NOT-HALT	ZBY9W3B230	ZBY9W2B230		ZBY9W2G230 ZBY9W2M230	

(1) Mit vorstehendem Taster.

(2) Zur Einhaltung der Norm EN/ISO 13850 Absatz 4.4.6 wird das Logo der Not-Halt-Funktion  hinzugefügt.

Harmony XB5 Drucktaster aus Kunststoff



1 Leuchtmelder mit Universal-LED

Farbe		○ Weiß	● Grün	● Rot	● Orange	● Blau	● Gelb
Anschluss		Schraubklemmen					
Komplettgerät für Standardmontage	24 V AC/DC	XB5AVB1	XB5AVB3	XB5AVB4	XB5AVB5	XB5AVB6	ZBVB1 ⁽¹⁾
	110...120 V AC	XB5AVG1	XB5AVG3	XB5AVG4	XB5AVG5	XB5AVG6	ZBVG1 ⁽¹⁾
	230...240 V AC	XB5AVM1	XB5AVM3	XB5AVM4	XB5AVM5	XB5AVM6	ZBVM1 ⁽¹⁾
Monolithisches Produkt für Standardmontage	24 V AC/DC	XB5EVB1	XB5EVB3	XB5EVB4	XB5EVB5	XB5EVB6	XB5EVB8
	110...120 V AC	–	–	–	–	–	–
	230...240 V AC	XB5EVM1	XB5EVM3	XB5EVM4	XB5EVM5	XB5EVM6	–
Komplettgerät für flachen Einbau in 30mm	24 V AC/DC	XB5FVB1	XB5FVB3	XB5FVB4	XB5FVB5	XB5FVB6	ZBVB1 ⁽²⁾
	110...120 V AC	XB5FVG1	XB5FVG3	XB5FVG4	XB5FVG5	XB5FVG6	ZBVG1 ⁽²⁾
	230...240 V AC	XB5FVM1	XB5FVM3	XB5FVM4	XB5FVM5	XB5FVM6	ZBVM1 ⁽²⁾

2 Leuchtdrucktaster mit Universal-LED

Farbe		○ Weiß	● Grün	● Rot	● Orange	● Blau	● Gelb
Kontakt		S + Ö					
Anschluss		Schraubklemmen					
Komplettgerät für Standardmontage	24 V AC/DC	XB5AW31B5	XB5AW33B5	XB5AW34B5	XB5AW35B5	XB5AW36B5	ZBVB1 ⁽³⁾
	110...120 V AC	XB5AW31G5	XB5AW33G5	XB5AW34G5	XB5AW35G5	XB5AW36G5	ZBVG1 ⁽³⁾
	230...240 V AC	XB5AW31M5	XB5AW33M5	XB5AW34M5	XB5AW35M5	XB5AW36M5	ZBVM1 ⁽³⁾
Komplettgerät für flachen Einbau in 30mm	24 V AC/DC	XB5FW31B5	XB5FW33B5	XB5FW34B5	XB5FW35B5	XB5FW36B5	ZBVB1 ⁽⁴⁾
	110...120 V AC	XB5FW31G5	XB5FW33G5	XB5FW34G5	XB5FW35G5	XB5FW36G5	ZBVG1 ⁽⁴⁾
	230...240 V AC	XB5FW31M5	XB5FW33M5	XB5FW34M5	XB5FW35M5	XB5FW36M5	ZBVM1 ⁽⁴⁾



3 Wahlschalter und Schlüsselschalter

Positionen		2 ∨ Rastend	2 ∇ Tastend	2 ∨ Rastend	3 ∨ Rastend	3 ∇ Tastend	
Kontakt		S		S + Ö	2 Ö		
Anschluss		Schraubklemmen					
Komplettgerät für Standardmontage	Schwarzer Knebel	XB5AD21	XB5AD41	XB5AD25	XB5AD33	XB5AD53	
	Knebel lang, schwarz	XB5AJ21	–	–	XB5AJ33	XB5AJ53	
	Schlüsselschalter (Nr. 455)	XB5AG21	XB5AG61	–	XB5AG33	–	
Komplettgerät für flachen Einbau in 30mm	Schwarzer Knebel	XB5FD21	XB5FD41	XB5FD25	XB5FD33	XB5FD53	
	Knebel lang, schwarz	XB5FJ21	–	–	XB5FJ33	XB5FJ53	
	Schlüsselschalter (Nr. 455)	XB5FG21	XB5FG61	–	XB5FG33	–	

4 Leuchtwahlschalter mit Universal-LED und farbigem Knebel

Positionen, rastend		2 ∨			3 ∨		
Farbe		● Grün	● Rot	● Orange	● Grün	● Rot	● Orange
Kontakt		S + Ö					
Anschluss		Schraubklemmen					
Komplettgerät für Standardmontage	24 V AC/DC	XB5AK123B5	XB5AK124B5	XB5AK125B5	XB5AK133B5	XB5AK134B5	XB5AK135B5
	110...120 V AC	XB5AK123G5	–	–	–	–	–
	230...240 V AC	XB5AK123M5	XB5AK124M5	XB5AK125M5	XB5AK133M5	XB5AK134M5	XB5AK135M5
Komplettgerät für flachen Einbau in 30mm	24 V AC/DC	XB5FK123B5	XB5FK124B5	XB5FK125B5	XB5FK133B5	XB5FK134B5	XB5FK135B5
	110...120 V AC	XB5FK123G5	XB5FK124G5	XB5FK125G5	XB5FK133G5	XB5FK134G5	XB5FK135G5
	230...240 V AC	XB5FK123M5	XB5FK124M5	XB5FK125M5	XB5FK133M5	XB5FK134M5	XB5FK135M5

5 Doppel- und Dreifachdrucktaster

Typ		1, flach 1, vorstehend	2, flach	1, flach 1, vorstehend	2, flach + 1 rot, mittig, vorstehend	
Kontakt		S + Ö		S + Ö mit 24 V Leuchtmelder	2 S + Ö	
Anschluss		Schraubklemmen				
Komplettgerät		XB5AL73415	–	XB5AW73731B5	XB5AA731327	
Frontelement		ZB5AL7341	ZB5AA71121	ZB5AW7L3741	ZB5AA71124	
Hilfsschalterblock		ZB5AZ105		ZB5AZ105 + ZBVB1	ZB5AZ103 + ZBE102	

- (1) Für einen kompletten Leuchtmelder muss dieser Hilfsschalterblock mit Adapter ZB5AZ009 und Frontelement ZB5AV083 kombiniert werden (separat zu bestellen).
 (2) Für einen kompletten Leuchtmelder muss dieser Hilfsschalterblock mit Adapter ZB5AZ009 und Frontelement ZB5FV083 kombiniert werden (separat zu bestellen).
 (3) Für einen kompletten Leuchtdrucktaster muss dieser Hilfsschalterblock mit Adapter ZB5AZ009 und Frontelement ZB5AW383 kombiniert werden (separat zu bestellen).
 (4) Für einen kompletten Leuchtdrucktaster muss dieser Hilfsschalterblock mit Adapter ZB5AZ009 und Frontelement ZB5FW383 kombiniert werden (separat zu bestellen).

Harmony XB4 und XB5: spezifische Funktionen



1 Summer

Farbe	Schwarz	Rote Beleuchtung	Gelbe Beleuchtung	
Anschlussart	Schraubklemmen			
Monolithisches Produkt	24 V AC/DC	XB5KSB	XB5KS2B4	XB5KS2B8
	110...120 V AC/DC	XB5KSG	XB5KS2G4	XB5KS2G8
	230...240 V AC	XB5KSM	XB5KS2M4	XB5KS2M8

2 USB- und RJ45-Einbaubuchsen

Beschreibung	USB- und RJ45-Einbaubuchsen zur Montage auf Bedienpanel oder Schaltschrank in 22,5 mm Bohrung		Schutzabdeckungen		
Eigenschaften	USB-Schnittstelle, Typ A Buchse	Ethernet Schnittstelle RJ45-Buchse	Schwarz	Starr, transparent	Metall
Anschlussart	USB-Port 3.0 A-A	RJ45-Port Kat. 6	–	–	–
Schutzart	IP20	IP20	IP65/IP67	IP65/IP67	IP65/IP67/IP69K
Bestellnummer	XB5PUSB3	XB5PRJ45	ZBSP1	ZBSP2	ZBSP3



3 Zeitrelais für Fronteinbau

Beschreibung	Timer-Funktion mit LED-Status und 1 PNP Ausgang in 22,5 mm Bohrung				
Anschlussart	1 PNP Ausgang				
Typ Zeitverzögerung	Typ A (Ansprechverzögerung)				
Zeitverzögerung	0,5...10 s	3...60 s	0,5...10 min	3...60 min	
Bestellnummer	24 V DC	XB5DTB22	XB5DTB23	XB5DTB24	XB5DTB25
	100...240 V AC 50/60 Hz	XB5DTGM2	XB5DTGM3	XB5DTGM4	XB5DTGM5



4 3-Phasenkontrollleuchte mit integrierten LEDs

Beschreibung	3-Phasenkontrollleuchte mit 3 LEDs in 30 mm Bohrung		
Anschluss	Faston-Stecker, 6,3 mm		
Farben	Rot, Grün, Gelb	3 weiße LEDs	
Komplettgerät	400 V AC	XB5EV57K4	XB5EV57L4



5 XB4 Potentiometer Komplettgerät

Beschreibung	Komplettgerät mit integriertem Widerstand in 22,5 mm Bohrung		
Anschluss	Schraubklemmen		
Widerstand (in kΩ)	1	4,7	10
Bestellnummer	XB4BD912R1K	XB4BD912R4K7	XB4BD912R10K
Widerstand (in kΩ)	47	100	470
Bestellnummer	XB4BD912R47K	XB4BD912R100K	XB4BD912R470K

6 XB5 Potentiometer Komplettgerät

Beschreibung	Komplettgerät mit integriertem Widerstand in 22,5 mm Bohrung		
Anschluss	Schraubklemmen		
Widerstand (in kΩ)	1	4,7	10
Bestellnummer	XB5AD912R1K	XB5AD912R4K7	XB5AD912R10K
Widerstand (in kΩ)	47	100	470
Bestellnummer	XB5AD912R47K	XB5AD912R100K	XB5AD912R470K

Harmony: weitere spezifische Funktionen



1 Harmony XB5S Fingerabdrucksensor DSGVO/USB

Empfänger	Monostabil	Bistabil		
Spannungsversorgung	24 V DC/PNP Ausgang			
Funktionen	DSGVO	USB, DSGVO	DSGVO	USB, DSGVO
Kabel 2 m	XB5S6B2L2	XB5S9B2L2	XB5S7B2L2	XB5S8B2L2
M12 Steckverbinder	XB5S6B2M12	XB5S9B2M12	XB5S7B2M12	XB5S8B2M12



2 XB5 7-Segmentanzeige

Produkttyp	Segmentanzeige		
LED-Farbe	Grün	Rot	
Eingang	4 bis 20 mA DC		
Bestellnummer	XBH1AA0R4	XBH1AA0G4	



3 Harmony XB4R/XB5R - draht- und batteriefreie Funkdrucktaster

Empfänger	Nicht programmierbar + 1 Kappe, schwarz		
Spannungsversorgung	24 V DC		
Funkdrucktaster	1, Kunststoff	1, Metall	1, Kunststoff, in mobilem Gehäuse
Bestellnummer	XB5RFB01	XB4RFA02	XB5RMB03



4 Harmony Hub drahtloses Gateway

Empfänger	Modbus/TCP Ethernet	Serielle Modbus-Schnittstelle
Spannungsversorgung	24 V DC	
Bestellnummer	ZBRN1	ZBRN2
Kommunikationsmodul	ZBRCETH	–
Relaisantenne	ZBRA1	ZBRA1
Passive Antenne	ZBRA2	ZBRA2

Hinweis: Mit dem Harmony Hub Gateway kann eine Vielzahl von Wireless-Sensoren zur Erfassung von Funktions- und Umgebungsdaten verbunden werden.

Zubehör für Harmony



1 Harmony Hub Ecosystem ⁽¹⁾			
Typ	Funk-Temperatur- und Feuchtigkeitssensor, drahtlos	Funk-Stromsensor, drahtlos mit Klappwandler	Funk-Seilzugschalter, drahtlos
Messbereich	-25...90 °C bei 35 °C 10%...98%	0,5 A bis 500 A	–
Bestellnummer	ZBRTT1	ZBRTC●	ZBRP1

2 Hilfsschalterblöcke (für XB4 und XB5)							
Typ	Hilfsschalter					Befestigungsflansch für XB4 oder XB5	
Kontakt	S	Ö	Ö mit Überwachung	S	Ö	–	–
Anschluss	Schraubklemmen			Federklemmen		–	–
Verpackungseinheit	5			4		10	
Bestellnummer	Hilfsschalterblock	ZBE101	ZBE102	ZBE302	ZBE1015	ZBE1025	ZB4BZ009 ZB5AZ009

3 Lampenfassungen mit integrierter LED (für XB4 und XB5)			
Farbe	Universell für alle Farben		
Anschluss	Schraubklemmen		Federklemmen
Bestellnummer	Hilfsschalterblock	24 V AC/DC 110...120 V AC 230...240 V AC	ZBVB1 ZBVG1 ZBVM1 ZBVB15 ZBVG15 ZBVM15

4 Batterielose Funkhilfsschalter zur Verwendung mit ZBRR und ZBRN (für Drucktaster XB4 und XB5)			
Funktion	Funksignal bei Drücken		Funksignal bei Drücken und Loslassen
Bestellnummer	ZBRT1		ZBRT2

5 Visuelles Feedbackmodul für Funkdrucktaster	
Funktion	Optische Rückmeldung zur Bestätigung des Signalempfangs des drahtlosen ZBRT-Senders
Bestellnummer	ZBRV1

6 Schildträger, 30 x 40 mm, für Beschriftungen bis 8 x 27 mm						Ø 60 Schilder für Not-Halt		
Beschriftung weiß/Untergrund rot oder schwarz						Beschriftung schwarz/Untergrund gelb		
A	–	I	ZBY2147	AUTO	–	ARRET D'URGENCE	ZBY9120	ZBY9130T ⁽²⁾
AUS	ZBY2312	EIN	ZBY2311	START	ZBY2303	NOT-HALT	ZBY9320	ZBY9330T ⁽²⁾
Keine Beschriftung/Untergrund rot oder schwarz						Keine Beschriftung/Untergrund gelb		
Rot	ZBY2101	Schwarz	ZBY2101				ZBY9121	



7 Schildträger für Frontelement für flachen Einbau in 30 mm							
Ohne Beschriftung				Mit Leerschild ohne Beschriftung, schwarzer oder roter Hintergrund			
8 x 27 mm für XB4F & XB5F	ZBZF32	18 x 27 mm	ZBZF33	8 x 27 mm	ZBYF2101	18 x 27 mm	ZBYF6101

8 Schutzkappen für Drucktaster, transparent (VPE: 10 St.)						
Für Drucktaster	Kreisförmig, vorstehend	Kreisförmig, flach	Kreisförmig, flach oder vorstehend	Flach, Doppel-drucktaster	Dreifachdruck-taster	Flach/vorstehend Doppel-druck-taster
Bestellnummer	ZBP0	ZBPA	ZBP0A	ZBA708	ZBA709	ZBA710

9 Montagekit für flachen Einbau von 22 mm Geräten in 30 mm							
Verwendung	Drucktaster und Leuchtmelder				Wahlschalter und Leuchtdrucktaster		
Eigenschaften	XB4 verchromt, Tiefe 9,8 mm	XB5 Kunststoff, schwarz Tiefe 9,8 mm	XB5 Kunststoff, schwarz, Tiefe 12,3 mm mit 1- oder 2-zeiligem Schild	XB5 Kunststoff, schwarz, Tiefe 12,3 mm	XB5 Kunststoff, schwarz, Tiefe 12,3 mm mit 1- oder 2-zeiligem Schild	XB5 Kunststoff, schwarz, Tiefe 12,3 mm mit 1- oder 2-zeiligem Schild	XB5 Kunststoff, schwarz, Tiefe 12,3 mm mit 1- oder 2-zeiligem Schild
Bestellnummer	ZB4BZ021	ZB5AZ021	ZB5AZ023	ZB5AZ025	ZB5AZ022	ZB5AZ024	ZB5AZ026

(1) Dies sind Beispiele für kompatible Sensoren. Weitere Informationen finden Sie im Produktkatalog.
 (2) Erstellen Sie durch das Online-Customization-Tool Ihre kundenspezifische Anpassung.

Harmony XAP Metallgehäuse

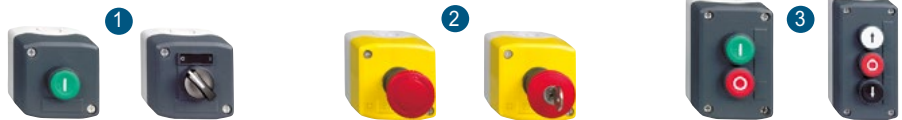


1 Harmony XAPK (gelb RAL 1004) ⁽¹⁾																			
Nutzbare Tiefe		49 mm			74.5 mm														
Anzahl der Bohrungen (22 mm)		0			1			0		1									
Abmessungen (B x H) / Kabelverschraubung		80 x 80 / M20		XAPK11	XAPK1201	XAPK14	XAPK1501												
2 Harmony XAPD mit 49 mm Tiefe (grau RAL 7035) ⁽¹⁾																			
Anzahl der Bohrungen (22 mm)		0		1		2		3		4		6							
Abmessungen (B x H) / Kabelverschraubung		80 x 80 / M20		XAPD11	XAPD1201	XAPD1202	-		-		-								
		80 x 130 / M20		XAPD21	-		XAPD2202	XAPD2203	XAPD2204	-									
		80 x 175 / M25		XAPD31	-		-		XAPD3203	XAPD3204	XAPD3206								
3 Harmony XAPD mit 74,5 mm Tiefe (grau RAL 7035) ⁽¹⁾																			
Anzahl der Bohrungen (22 mm)		0		1		2		3		4		5		6		8		10	
Abmessungen (B x H) / Kabelverschraubung		80 x 80 / M20		XAPD14	XAPD1501	XAPD1502	-		-		-		-		-		-		
		80 x 130 / M20		XAPD24	-		XAPD2502	XAPD2503	XAPD2504	-		-		-		-			
		80 x 175 / M25		XAPD34	-		-		XAPD3503	XAPD3504	-		XAPD3506	-		-			
		80 x 220 / M25		XAPD44	-		-		-		XAPD4504	XAPD4505	XAPD4506	XAPD4508	-		-		
		80 x 310 / M32		XAPD54	-		-		-		-		XAPD5505	-		XAPD5508	XAPD5510		
Anzahl der Bohrungen (30 mm)		0		1		2		3		4		5		6		8		10	
Abmessungen (B x H) / Kabelverschraubung		80 x 80 / M20		-		XAPD1601 ⁽²⁾	-		-		-		-		-		-		
		80 x 130 / M20		-		-		XAPD2602 ⁽²⁾	-		-		-		-		-		
		80 x 175 / M25		-		-		-		XAPD3603 ⁽²⁾	-		-		-		-		
		80 x 220 / M25		-		-		-		-		XAPD4604 ⁽²⁾	-		-		-		
		80 x 310 / M32		-		-		-		-		-		XAPD5606 ⁽²⁾	-		-		
4 Harmony XAPO mit 74,5 mm Tiefe (orange RAL 2008)																			
Durchmesser der Bohrungen		22 mm						30 mm											
Anzahl der Bohrungen		1		2		3		4		6		1		2		3		4	
Abmessungen (B x H) / Kabelverschraubung		80 x 80 / M20		XAPO1501	-		-		-		-		XAPO1601	-		-		-	
		80 x 130 / M20		-		XAPO2502	-		-		-		-		XAPO2602	-		-	
		80 x 175 / M25		-		-		XAPO3503	XAPO3504	-		-		-		XAPO3603	-		
		80 x 220 / M25		-		-		-		-		XAPO4506	-		-		-		XAPO4604

(1) Vollständige kundenspezifische Anpassung der Frontabdeckung mit Beschriftungsfeld über den Online-Produktkonfigurator möglich.

(2) Frontelement für flachen Einbau kann mit Zubehör ZB4FBZ014 montiert werden.

Harmony XAL Kunststoffgehäuse



1 Aufbaugehäuse mit 1 Drucktaster, Typ XALD						
Anzahl und Typ der Drucktaster		1 Start oder Stopp			1 Start und Stopp	
Farbe oder Typ		● Grün	● Grün	● Rot	● Griff	● Schlüssel
Beschriftung		„I“ (weiß)	„START“ (weiß)	„O“ (weiß)	„O-I“ (weiß)	„O-I“ (weiß)
Kontakt		S			S	
Anschluss		Schraubklemmen				
Komplettgerät	Drucktaster, flach	XALD102 ⁽¹⁾	XALD103 ⁽¹⁾	XALD112	–	–
	Wahlschalter	–	–	–	XALD134 ⁽¹⁾	XALD144 ⁽¹⁾
2 Aufbaugehäuse mit 1 Not-Aus-Schalter, Typ XALK						
Anzahl und Typ der Drucktaster		1 x Not-Halt-Schalter Ø 40				
Farbe		● Rot				
Typ		Drehentriegelung			Schlüsselentriegelung	
Kontakt		1 Ö mit Überwachung	Ö	2 Ö	2 Ö + S	Ö
Anschluss		Schraubklemmen				
Komplettgerät		XALK1786	XALK178 ⁽¹⁾	XALK178F ⁽¹⁾	XALK178G ⁽¹⁾	–
3 Aufbaugehäuse mit Drucktaster, Typ XALD						
Anzahl und Typ der Drucktaster		2 Start und Stopp			2 Auf/Ab	
Farbe/Beschriftung		1 "I" grün	1 "Start" grün	1 Leuchtmelder 24 VDC	1 "Auf" weiß	
		1 "O" rot	1 "Stopp" rot	1 "I" grün	1 "Ab" schwarz	1 "O" rot
Kontakt		–	–	1 "O" rot	–	1 "Ab" schwarz
Anschluss		S + Ö			2 S	S + Ö + S
Komplettgerät		XALD213 ⁽¹⁾	XALD215 ⁽¹⁾	XALD363B ⁽¹⁾	XALD222 ⁽¹⁾	XALD324 ⁽¹⁾

(1) Fügen Sie H7 für eine UL/CSA-konforme Version hinzu, z. B. XALD102H7.

Harmony XAC Hängetaster



Harmony XACA - Hängetaster für Ø 22 mm					
Anzahl Drucktaster	2	3	4	6	8
Typ	Pistolengriff			Standard	
Farbe	Gelb			Gelb	
Drucktaster 1: Auf (1)	Ja	Ja	Ja	Ja	Ja
Drucktaster 2: Ab (1)	Ja	Ja	Ja	Ja	Ja
Not-Halt (2)	–	Ja	–	–	–
Drucktaster 3: Links (1)	–	–	Ja	Ja	Ja
Drucktaster 4: Rechts (1)	–	–	Ja	Ja	Ja
Drucktaster 5: Vor (1)	–	–	–	Ja	Ja
Drucktaster 6: Zurück (1)	–	–	–	Ja	Ja
Drucktaster 7: O (1)	–	–	–	–	Ja
Drucktaster 8: I (1)	–	–	–	–	Ja
Bestellnummer	XACA201	XACA2013	XACA471	XACA671	XACA871

(1) Mit Schließer-Kontakt.
(2) Mit Öffner-Kontakt.

Individueller Stil mit dem Harmony Online-Konfigurator



Drucktaster Ø 22 mm: Basisprodukt anpassbar ⁽¹⁾

Typ	Harmony XB4B, Metall	Harmony XB5A, Kunststoff
Drucktaster, schwarz, 1 S	XB4BA21	XB5AA21
Leuchtmelder, rot, 24 V AC/DC	XB4BVB4	XB5AVB4
Beschriftungsschild, 30 x 50 mm, dunkelgrau	ZBYM6101	ZBYP6101
Schildträger, 30 x 50 mm	–	ZBY6101



Drucktaster für flachen Einbau: Basisprodukt anpassbar ⁽¹⁾

Typ	Harmony XB4F, Metall	Harmony XB5F, Kunststoff
Drucktaster, schwarz, 1 S	XB4FA21	XB5FA21
Wahlschalter, 2 Stellungen, 1 S	XB4FD21	XB5FD21
Leuchtmelder, rot, 24 V AC/DC	XB4FVB4	XB5FVB4
Beschriftungsschild, 30 x 50 mm, dunkelgrau	–	ZBYFP6101
Schildträger, 40 x 50 mm	–	ZBYF2101



Kunststoff-Aufbaugehäuse: Basisprodukt anpassbar ⁽¹⁾

Typ	Graue Farbe	Gelbe Farbe
1 Bohrung	XALD01	XALK01
2 Bohrungen	XALD02	–
5 Bohrungen	XALD05	–



Beschriftungsfeld, aufklebar: Basisprodukt anpassbar ⁽¹⁾

Größe Vorlage (mm/Zoll)	Bestellnummer
100 x 100/3,93 x 3,93	ZBYLEG101000
300 x 400/11.81 x 15.74	ZBYLEG304000
500 x 400/19,68 x 15,74	ZBYLEG504000

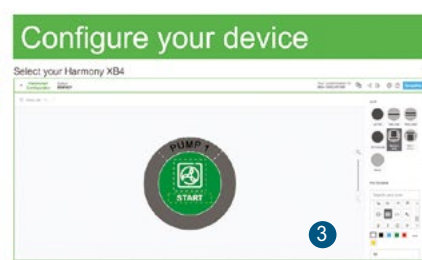
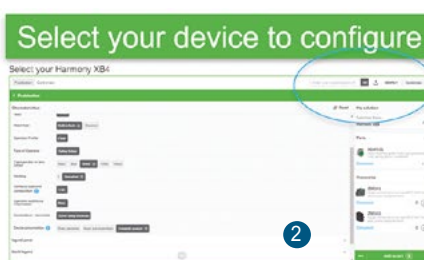
(1) Schnell, einfach und intuitiv: für andere Farben oder Typen

- 1 Gehe zu [Produktauswahl](#)
- 2 Wählen Sie Ihr Gerät aus
- 3 Definieren Sie Ihre individuelle Konfiguration

> Metall



> Kunststoff



Harmony XB7 - Ø 22 mm Drucktaster aus Kunststoff in Monoblockausführung



Ø 40 Not-Halt-/Not-Aus-Schalter

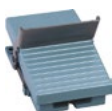
Farbe	● Rot		
Kontakt	S + Ö Zugentriegelung	S + Ö Drehentriegelung	2 Ö Schlüsselentriegelung
Anschluss	Schraubklemmen		
Komplettgerät	XB7NT845	XB7NS8445	–



Leuchtmelder mit integrierter LED

Farbe		● Grün	● Rot	● Gelb	● Blau	○ Klar	● Orange
Anschluss		Schraubklemmen					
Komplettgerät	24 V AC/DC	XB7EV03BP	XB7EV04BP	XB7EV05BP	XB7EV06BP	XB7EV07BP	XB7EV08BP
	120 V AC	XB7EV03GP	XB7EV04GP	XB7EV05GP	–	XB7EV07GP	XB7EV08GP
	230 V AC	XB7EV03MP	XB7EV04MP	XB7EV05MP	XB7EV06MP	XB7EV07MP	XB7EV08MP

Weitere Befehls- und Meldegeräte



Harmony XD4 Joystick-Controller						
Anzahl Richtungen	2	4	2	4		
Kontakt	1 Schließer je Richtung					
Schaltstellung	rastend			tastend		
Bestellnummer	XD4PA12	XD4PA14	XD4PA22	XD4PA24		
Harmony K Nockenschalter						
Funktion	Amperemeter	Voltmeter	Umschalter	Ein-Aus-Schalter		Stufenschalter
Thermischer Strom	12 A					
Anzahl Pole	6	6	4	1	3	3
Schraubbefestigung	–	K1F027MLH	K1D002ULH	K1A001ALH	K1C003ALH	K1C003QLH
Ø 22 Bohrung	K1F003MCH	K1F027MCH	K1D002UCH	K1A001ACH	–	K1C003QCH
Harmony XPE Fußschalter						
Material/Farbe	Kunststoff, schwarz	Kunststoff, gelb	Metall, blau	Metall, blau	Metall, blau	Metall, orange
Abdeckung	Nein	Ja	Nein		Ja	
Kontakt	1 Ö + 1 S			2 Ö + 2 S		1 Ö + 1 S
Ohne Verriegelung	XPEA110	XPEY310	XPEM110	XPEM111	XPEM310	XPER310
Mit Verriegelung	–	XPEY510	–	–	XPEM510	XPER510

Harmony Funkfernsteuerungen



Harmony Pocket							
Sender	Anzahl Drucktaster	3	4	6	8	10	
	Bestellnummer	ZART03	ZART04	ZART06	ZART08	ZART10	
Empfänger	Anschluss	Vorverdrahtet 1,5 m					
	Spannungsversorgung	12-24 V DC					
	Standardausgänge	5			11		
	Bestellnummer	ZARB05WSP			ZARB11WSP		
Harmony Compact							
Drucktaster		6					
Zusatzfunktionen, -taster		1					
LED oder Display		LED					
Not-Halt-Schalter		1 Not-Halt-Schalter SIL 2 Kat. 3 PLd					
Empfänger	Standardausgänge	10					
	Sicherheitsausgänge	2					
Sender	Bestellnummer	ZART8LS					
Empfänger	Spannungsversorgung	48...240 V AC				24 V DC	
	Anschluss	Kabelverschraubung			Vorverdrahtet 1,5 m		
	Bestellnummer	ZARB10WS	ZARB10WSP	ZARB10WSPDC			
Harmony eXLhoist Standard							
Drucktaster		6					
Zusatzfunktionen, -taster		2		2		6	
LED oder Display		LED			Display		Anzeige
Not-Halt-Schalter		1 Not-Halt-Schalter SIL 3 Kat. 4 Ple					
Empfänger	Standardausgänge	12			12		18
	Sicherheitsausgänge	2		2		2	
Eingänge		–			–		18
Sender	Bestellnummer	ZART8L	ZART8D		ZART12D		
Empfänger	Bestellnummer	ZARB12W	ZARB18W		ZARB18W		
	Anschluss	Kabelverschraubung					

Harmony XVU- und XVSV-Signalisierungslösungen



Harmony XVU - Komponenten für modulare Signalsäulen Ø 60 mm

1 Leuchtelemente IP65 (zur Zusammenstellung durch den Kunden)

Spannung		24 V							
LED-Typ		Hohes Helligkeitsniveau							Impuls-signal
Farbe		● Grün	● Rot	● Orange	● Blau	○ Weiß	● Gelb	Mehrfarbig	Mehrfarbig
Bestellnummer	Dauerlicht	XVUC23	XVUC24	XVUC25	XVUC26	XVUC27	XVUC28	XVUC29	XVUC29P
	Blinklicht	XVUC43	XVUC44	XVUC45	XVUC46	XVUC47	XVUC48	–	–
	Blitzlicht	XVUC63	XVUC64	XVUC65	XVUC66	XVUC67	XVUC68	–	–

2 Akustikelemente IP54 (zur Zusammenstellung durch den Kunden)

Spannung		24 V			
Gerätetyp		Summer	Akustikelement	Ton mit Impulssignal	
Farbe		○ Silber	● Dunkelgrau		
Bestellnummer		XVUC9SQ	XVUC9S	XVUC9V	XVUC9VP

3 Gehäuseelemente mit oberer Abdeckung IP65 (zur Zusammenstellung durch den Kunden)

Spannung		24 V AC/DC		100...240 V AC		
Farbe		○ Silber	● Dunkelgrau			
Typ		–	–	NPN	PNP	
Bestellnummer		XVUC21BQ	XVUC21B	–	XVUC21MP	

Montagesockel für horizontale Befestigung (zur Zusammenstellung durch den Kunden)

Sockeltyp	Montageplatte 4 Mit Aluminiumrohr 100 mm/3,937 Zoll				Direktmontageplatte 5		
	400 mm/ 15,748 Zoll		800 mm/ 31,496 Zoll		Mit höhenverstellbarem Aluminiumrohr ⁽¹⁾		
Farbe		○ Silber	● Dunkelgrau			○ Silber	● Dunkelgrau
Bestellnummer	XVUZ02Q	XVUZ02	XVUZ400	XVUZ800	XVUZ05(2)	XVUZ01Q	XVUZ01 ⁽³⁾
	–	–	–	–	–	–	XVUZ03 ⁽⁴⁾
	–	–	–	–	–	–	XVUZ04 ⁽⁵⁾

6 Montagesockel für vertikale Befestigung (zur Zusammenstellung durch den Kunden)

Sockeltyp	Montageplatte zur Befestigung auf vertikalem Träger (Aluminiumrohr + Metallwinkel - IP42)			Befestigungsplatten für vertikalen Träger	
	100 mm	250 mm	400 mm	100 mm 7	
Farbe		● Dunkelgrau	● Dunkelgrau	● Dunkelgrau	● Dunkelgrau
Bestellnummer		XVUZ100T	XVUZ250T	XVUZ400T	XVUZ12 ⁽⁷⁾

Zubehör (zur Zusammenstellung durch den Kunden)

Gerätetyp		Verlängerungselement	Flexible Montageeinheit für horizontale oder vertikale Träger, IP55	Adapter für Kanal 1/2" NPT für kundenseitige Leitungen 8
Farbe		● Dunkelgrau	● Dunkelgrau	● Dunkelgrau
Bestellnummer		XVUC020	XVUZ06 ⁽⁶⁾	–

(1) Rohr höhenverstellbar von 210 bis 385 mm

(2) Nur für DC-Gehäuseelement

(3) 3-polige Montage

(4) 2-polige Montage

(5) 4-polige Montage

(6) Nur kompatibel mit Direktmontageplatten

(7) Kompatibel mit allen Montagesockeln für horizontale Träger außer XVUZ01, XVUZ01Q, XVUZ02 und XVUZ04.

Harmony XVB Signalisierungslösungen

Leuchtelemente für Glühlampen oder LEDs



Leuchtelemente mit Dauerlicht							
Farbe		● Grün	● Rot	● Orange	● Blau	○ Weiß	● Gelb
Lichtquelle (separat zu bestellen)	Glühlampe 7 W max. oder LED	XVBC33	XVBC34	XVBC35	XVBC36	XVBC37	XVBC38
Leuchtelemente mit integriertem Blinklicht							
Farbe		● Grün	● Rot	● Orange	● Blau	○ Weiß	● Gelb
Lichtquelle (separat zu bestellen)	Glühlampe 7 W max., 24 V ~, 24...48 V $\overline{\text{---}}$ od. LED	XVBC4B3	XVBC4B4	XVBC4B5	XVBC4B6	–	XVBC4B8
	Glühlampe 7 W max., 24 V ~, 48...230 V \sim od. LED	XVBC4M3	XVBC4M4	XVBC4M5	XVBC4M6	–	XVBC4M8

Leuchtelemente mit integrierter LED



Spannung Lichtquelle 24 V $\overline{\text{---}}$							
Farbe		● Grün	● Rot	● Orange	● Blau	○ Weiß	● Gelb
Bestellnummer	Dauerlicht	XVBC2B3	XVBC2B4	XVBC2B5	XVBC2B6	XVBC2B7	XVBC2B8
	Blinklicht	XVBC5B3	XVBC5B4	XVBC5B5	XVBC5B6	XVBC5B7	XVBC5B8
Spannung Lichtquelle 120 V \sim							
Farbe		● Grün	● Rot	● Orange	● Blau	○ Weiß	● Gelb
Bestellnummer	Dauerlicht	XVBC2G3	XVBC2G4	XVBC2G5	XVBC2G6	–	XVBC2G8
	Blinklicht	–	XVBC5G4	XVBC5G5	–	–	–
Spannung Lichtquelle 230 V \sim							
Farbe		● Grün	● Rot	● Orange	● Blau	○ Weiß	● Gelb
Bestellnummer	Dauerlicht	XVBC2M3	XVBC2M4	XVBC2M5	XVBC2M6	XVBC2M7	XVBC2M8
	Blinklicht	XVBC5M3	XVBC5M4	XVBC5M5	XVBC5M6	–	XVBC5M8

Leuchtelemente mit integriertem Blitzlicht



Lichtquellenspannung 24 V $\overline{\text{---}}$							
Farbe		● Grün	● Rot	● Orange	● Blau	○ Weiß	● Gelb
Bestellnummer	5 Joule Blitzlicht	XVBC6B3	XVBC6B4	XVBC6B5	XVBC6B6	XVBC6B7	XVBC6B8
	10 Joule Blitzlicht	–	XVBC8B4	XVBC8B5	XVBC8B6	XVBC8B7	XVBC8B8
Spannung Lichtquelle 120 V \sim							
Farbe		● Grün	● Rot	● Orange	● Blau	● Gelb	
Bestellnummer	5 Joule Blitzlicht	–	XVBC6G4	XVBC6G5	–	–	
	10 Joule Blitzlicht	–	XVBC8G4	XVBC8G5	XVBC8G6	XVBC8G8	
Spannung Lichtquelle 230 V \sim							
Farbe		● Grün	● Rot	● Orange	● Blau	○ Weiß	● Gelb
Bestellnummer	5 Joule Blitzlicht	XVBC6M3	XVBC6M4	XVBC6M5	XVBC6M6	XVBC6M7	XVBC6M8
	10 Joule Blitzlicht	–	XVBC8M4	XVBC8M5	XVBC8M6	–	–

Harmony XVB Signalisierungslösungen



1 Akustikelemente

Gerätetyp	Summer, 90 dB bei 1 m		
Beschreibung der Einheit	Einstellbar: 70 oder 90 dB, kontinuierlich oder unterbrochen		
Spannung	12...48 V DC und AC	120...230 V ~	
Bestellnummer	XVBC9B	XVBC9M	

2 Basiseinheiten (für direkte Befestigung oder Rohrbefestigung)

Gerätetyp	Basiseinheit + Abdeckung mit Kabeleingang unten oder seitlich	Basiseinheit mit Kabeleingang unten oder seitlich	Basiseinheit + Abdeckung mit seitlicher Kabeleinführung	Basiseinheit + Abdeckung mit Eingang unten, vorverkabelt (Länge 1 m) und ausgestattet mit M12-Anschluss
Anwendung	Zur Verwendung bei Aufbau ohne Blitzlicht (separat zu bestellen)	Zur Verwendung bei Aufbau mit Blitzlicht (separat zu bestellen)	Alle Typen von Aufbau. Kann mit AS-Interface-Anschluss verwendet werden	
Bestellnummer	XVBC21	XVBC07	XVBC21A	XVBC21B

Spezielles Zubehör für XVBC-Blitzlichtelemente

Gerätetyp	Nur Abdeckung 3	Befestigungsplatte zur Verwendung auf horizontalem Träger
Material	Kunststoff	Kunststoff
Anwendung	XVBC2, XVBC3, XVBC4, XVBC5 und XVBC9	Ø 25 mm Aluminium-Rohr
Bestellnummer	XVBC081	XVBZ01

Gerätetyp	Befestigungssockel aus Aluminium-Rohr mit Ø 25 mm, das in eine schwarze Kunststoff-Befestigungsplatte geklebt ist					
Farbe	Schwarzes Aluminium	Aluminium	Schwarzes Aluminium	Aluminium	Schwarzes Aluminium	Aluminium
Höhe unter der Basiseinheit (mm)	80		380		780	
Bestellnummer	XVBZ02	XVBZ02A	XVBZ03	XVBZ03A	XVBZ04	–

Gerätetyp	Abdeckhaube Rohr		Adapter für seitliche Einführung durch Basiseinheit		
Material	ABS	ABS	ABS		
Anwendung	Rohre XVBZ02, XVBZ02A	Rohre XVBZ03, XVBZ03A	Kabelverschraubung 13P		
Bestellnummer	XVBC020	–	XVBC14		

Gerätetyp	Glühlampen BA 15d Sockel				
Spannung	12 V	24 V	48 V	120 V	230 V
Leistung	7 W	6,5 W	6 W	7 W	7 W
Bestellnummer	–	–	DL1BEE	DL1BEG	DL1BEM

Gerätetyp	LEDs BA 15d Sockel				
Farbe	● Grün	● Rot	● Orange	● Blau	● Gelb
Spannung	24 V ~				
Bestellnummer	DL1BDB3	DL1BDB4	DL1BDB5	DL1BDB6	DL1BDB8

Harmony XVR3 Drehspiegelleuchten



Drehspiegelleuchten mit Summer, multifunktionale Drehspiegelleuchten					
LED-Typ	Drehspiegelleuchte				
Farbe	● Grün	● Rot	● Orange	● Blau	
Spannung	12-24 V DC				
Bestellnummer	–	XVR3B04S	–	–	
Spannung	100-230 V AC				
Bestellnummer	XVR3M03S	XVR3M04S	XVR3M05S	XVR3M06S	
Drehspiegelleuchten ohne Summer					
Farbe	● Grün	● Rot	● Orange	● Blau	
LED-Typ	Drehspiegelleuchte				
Spannung	12-24 V DC	–	XVR3B04	XVR3B05	XVR3B06
	48 V DC	–	–	XVR3E05	–
	100-230 V AC	–	XVR3M04	XVR3M05	–

7 x
in Österreich



NIEDERLASSUNG GÖTZIS
Tel.: +43 (0)5 734 76-06
Fax: +43 (0)5572 311 94
regro.goetzis@rexel.at

NIEDERLASSUNG SALZBURG
Tel.: +43 (0)5 734 76-03
Fax: +43 (0)5 734 76-53282
regro.salzburg@rexel.at

NIEDERLASSUNG KLAGENFURT
Tel.: +43 (0)5 734 76-07
Fax: +43 (0)463 465 33
regro.klagenfurt@rexel.at

NIEDERLASSUNG WIEN
Tel.: +43 (0)5 734 76-01
Fax: +43 (0)1 616 98 91
regro.wien@rexel.at

NIEDERLASSUNG INNSBRUCK
Tel.: +43 (0)5 734 76-04
Fax: +43 (0)5 734 76-54282
regro.innsbruck@rexel.at

NIEDERLASSUNG LINZ
Tel.: +43 (0)5 734 76-02
Fax: +43 (0)732 78 15 34
regro.linz@rexel.at

NIEDERLASSUNG GRAZ
Tel.: +43 (0)5 734 76-05
Fax: +43 (0)5 734 76-55182
regro.graz@rexel.at

REGRO ONLINE
www.regro.at

Satz- und Druckfehler vorbehalten. Es gelten die AGB's der REXEL Austria GmbH, in der jeweils letztgültigen Fassung unter www.regro.at/agb. Bildnachweis: Schneider Electric

Life Is On

Schneider
Electric

REGRO

REXEL

REGRO ist
eine Marke von
REXEL Austria