

LUX 2023



Beleuchtungslösungen

REGRO

rexel

REGRO ist
eine Marke von
REXEL Austria

Ihre Lichtspezialist:innen im Überblick:

REGRO, eine Marke der REXEL Austria GmbH
 Mehr Informationen über uns finden Sie unter
www.regro.at und www.rexel.at
 E-Mail: regro.office@rexel.at



Wien

Diana Fleischmann
 Tel.: +43 (0)5 01210 13 260
 Mobil: +43 664 836 53 70
 E-Mail: diana.fleischmann@rexel.at

Mathias Mühlbacher
 Tel.: +43 (0)573476 21219
 Mobil: +43 664 8365381
 E-Mail: mathias.muehlbacher@rexel.at

Manuel Matanovic
 Tel.: +43 (0)5 73476 21221
 E-Mail: manuel.matanovic@rexel.at

Linz

Andreas Almesberger
 Tel.: +43 (0)5 73476 22215
 E-Mail: andreas.almesberger@rexel.at

Dipl. Ing. (FH) Roman Steinecker
 Tel.: +43 (0)5 73476 22602
 Mobil: +43 664 845 05 47
 E-Mail: roman.steinecker@rexel.at

Salzburg

Dipl. Ing. Simon Ruckenthaler
 Tel.: +43 (0)5 01210 14236
 Mobil: +43 664 8365425
 E-Mail: simon.ruckenthaler@rexel.at

Andreas Knoll
 Tel.: +43 (0)5 01210 14215
 Mobil: +43 664 8365514
 E-Mail: andreas.knoll@rexel.at

Innsbruck

Dominik Krenn
 Tel.: +43 (0)573476 24213
 Mobil: +43 664 8450530
 E-Mail: dominik.krenn@rexel.at

Götzis

Michael Wachs
 Tel.: +43 (0)5 73476 26220
 Mobil: +43 664 8450529
 E-Mail: michael.wachs@rexel.at

Klagenfurt

Thomas Greiler
 Tel.: +43 (0)5 734 76 27217
 Mobil: +43 664 8450553
 E-Mail: thomas.greiler@rexel.at

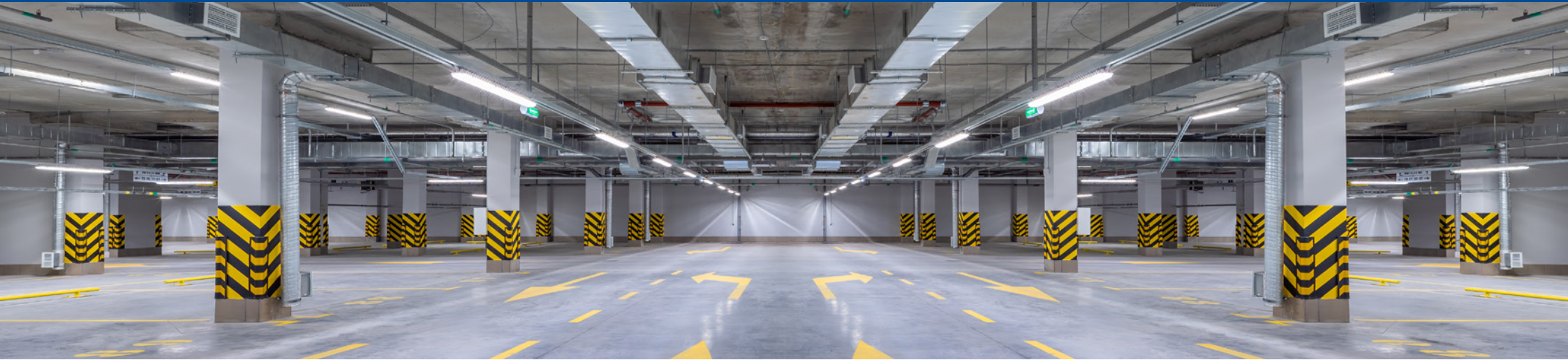
Graz - Technopark Raaba

Norbert List
 Tel.: +43 (0)5 73476 25225
 Mobil: +43 664 8450553
 E-Mail: norbert.list@rexel.at

Inhalt		Inhalt	
Feuchtraumwannenleuchten klassische Bauform	4	Wandleuchten & Deckenleuchten	30
Feuchtraumwannenleuchten moderne Bauform	6	Spiegelleuchten	32
Rohrleuchten - für Außenmontage geeignet	8	3-Phasen Stromschiene	34
Wannenleuchten opal	10	Stromschienenstrahler	36
Anbauleuchten	12	Lichtleisten	38
Pendelleuchten	14	Ex-Leuchten	40
Einlegeleuchten	16	Scheinwerfer kompakt	42
Einbauleuchten	18	Scheinwerfer groß	44
Downlights	20	Außenleuchten Decken & Wandmontage	46
Einbaustrahler	22	Mastleuchten	48
LED Einbaustrahler	24	Pollerleuchten	50
Energiemonitoring	26	Lichtsteuerungen	52
Hallenleuchten	28	Präsenz- & Bewegungsmelder	54

Information zur Förderfähigkeit von Leuchten: Als Basis wurden die Vorgaben der Kommunal Kredit Public Consultig verwendet. Stand 05.2023

FEUCHTRAUMWANNENLEUCHTEN KLASSISCHE BAUFORM



Coreline Waterproof

Robuste Feuchtraumwannenleuchte mit LED-Technik und bis zu 133 Lumen pro Watt.

Europas meistverkaufte Feuchtraumwannenleuchte mit LED-Technik und bis zu 133 Lumen pro Watt. Die Nutzlebensdauer beträgt 50.000 Stunden (L80) bei einer Garantie von 5 Jahren und ist somit förderfähig. Die Leuchten sind schaltbar, dimmbar sowie für das vernetzte System Interact lieferbar. Als Abdeckung wird eine satinierte, breitstrahlende Optik verwendet. Die Leuchte erfüllt die Anforderungen für die Lebensmittelindustrie (IFS/ HACCP) und kann in Werkstätten, Industriehallen, Lagerbereichen, Parkgaragen und Vordächern eingesetzt werden. Alle Modelle sind gleichspannungsgesegnet. Durchgangsverdrahtung ist ebenso möglich.



PHILIPS

Julie

Absolut zuverlässig und immer da, wenn man sie braucht.

Eine LED-Leuchte der Schutzklasse IP65 für hochwertige, energiesparende Beleuchtung in feuchten, staubigen Umgebungen. Die hochwertige Abdeckung mit opaler Optik sorgt für eine gleichmäßige Lichtverteilung. Sehr gute Effizienz und bis zu 60% Energieeinsparung im Vergleich zu Leuchten mit T8-Leuchtstofflampen. Das klassische Design sorgt für ein attraktives Erscheinungsbild - ideal für den sukzessiven Leuchtenwechsel in Sanierungsprojekten. Gehäuse: Polycarbonat Abdeckung: Polycarbonat, opale Optik, UV-stabilisierte Klemmen.



THORN 
Economical LED lighting

FEUCHTRAUMWANNENLEUCHTEN KLASSISCHE BAUFORM



Bezeichnung	Coreline Waterproof			Julie			Olevon Fit	
REGRO Art. Nr.	3235637	1815946	1815938	2704919	2704900	2704897	3300420	3300323
Ersatz für	2 x 80W	2 x 58W	2 x 36W	2 x 58W	1 x 58W	2 x 36W	2 x 80W	2 x 36W
Maße LxBxH (mm)	1.530x87x82	1.515x80x76	1.215x80x76	1.532x103x78	1.532x85x78	1.232x103x78	1.552x102x91	1.257x102x91
Lichtstrom (lm)	8.000	6.000	4.000	6.300	4.000	4.000	7.700	3.900
Dimmbar	○	○	○	○	○	○	○	○
Durchgangsverdrahtung	○	○	○	○	○	○	○	○
Leistung (W)	61	45	25,5	55	38	38	57	28
Farbtemperatur (K)	4.000	4.000	4.000	4.000	4.000	4.000	4.000	4.000
Farbwiedergabe	Ra80	Ra80	Ra80	Ra80	Ra80	Ra80	Ra80	Ra80
Förderungsfähig	●	●	●	○	○	○	●	●

FEUCHTRAUMWANNENLEUCHTEN MODERNE BAUFORM



Dampproof Compact Gen2

Sehr vielseitig dank erhältlicher Power Select Versionen, die 2 verschiedene Lumenpakete erlauben + vorinstallierter Durchverdrahtung (3x1.5mm²)

Moderne Feuchtraumwannenleuchten mit Durchverdrahtungs- und Lichtstrom-schaltbaren Versionen. Power Select Option erhältlich um zwischen zwei Lichtströmen zu wählen. Durchverdrahtung 3x1,5mm² bereits installiert. Lebensdauer (L80/B10): bis zu 50.000 h (bei 25 °C). Hohe Lichtausbeute: bis zu 123 lm/W. Gehäuse aus Polycarbonat mit IP66 und IK08. Ausstrahlungswinkel: 120°. Produktvorteile: Hervorragend für größere Installationen geeignet dank vorinstallierter Durchverdrahtung (3x1.5mm²). Endkappe mit Twist-and-Lock-Mechanismus. Werkzeugloser elektrischer Anschluss dank Push-Button-Anschlussklemme. 5 Jahre Garantie. Montagezubehör enthalten (Abhängungs-Kit, Diebstahlschutz-Kit).



Planox Eco

Feuchtraumwannenleuchten

Noch energieeffizienter, noch langlebiger, noch smarter: Nach dem letzten technischen Relaunch wird PLANOX ECO nicht umsonst erneut als „innovativste Feuchtraumwannenleuchte ihrer Art“ diskutiert. Der Clou aller aktuellen Optimierungskniffe ist zweifellos die MultiLumen-Funktion – die Kombination von mehreren Leistungsstufen in einem Leuchtenkörper; anforderungsgerechter und wirtschaftlicher gehts kaum. Auch die „FARM“-Variante der PLANOX ECO ist serientypisch bis ins kleinste Detail für den montagefreundlichen, wartungsarmen und leistungsstarken Einsatz in rauen Umgebungen konzipiert. Darüber hinaus eignet sie sogar als hochwirtschaftliche und DLG geprüfte Beleuchtungslösung für Betriebsstätten mit erhöhtem Staub- und Ammoniakaukommen.



FEUCHTRAUMWANNENLEUCHTEN MODERNE BAUFORM



Bezeichnung	Planox Eco		Ledinaire Waterproof		Dampproof Compact G2	
REGRO Art. Nr.	5214866	5214874	5379849	5379822	6169139	6169147
Ersatz für	2 x 58W	2 x 36W	2 x 58W	2 x 36W	2 x 58W	2 x 36W
Maße LxBxH (mm)	1.669x61x50	1.369x61x50	1.501x69x59	1.201x69x59	1.585x60x53	1.285x60x53
Lichtstrom (lm)	4.700 - 6.800	3.050 - 4.950	5.600	3.600	4.200 - 6.100	2.600- 3.960
Dimmbar	●	●	○	○	●	●
Durchgangsverdrahtung	ja	ja	○	○	●	●
Leistung (W)	33 -54	22-37	46	30	34- 50	21-33
Farbtemperatur (K)	4.000	4.000	4.000	4.000	4.000	4.000
Farbwiedergabe	Ra80	Ra80	Ra80	Ra80	Ra80	Ra80
Förderungsfähig	●	●	○	○	●	●
	Multilumen	Multilumen	-	-	Multilumen	Multilumen

ROHRLEUCHTEN – FÜR AUSSENMONTAGE GEEIGNET



Coreline Rohrleuchte

Die schlanke, robuste LED-Feuchtraumwannenleuchte aus ammoniakbeständigem PMMA ist in zwei Längen und drei Lichtstrompaketen erhältlich und bietet eine hohe Effizienz von bis zu 139 lm/W. Sie verfügt über eine breitstrahlende Opaloptik, die stufenlos drehbar ist und ein neutralweißes Licht mit einer Farbtemperatur von 4.000 K erzeugt. Das schaltbare Betriebsgerät macht die Leuchte gleichspannungsgerecht und sie ist mit Durchgangsverdrahtung und Steckanschlussklemmen ausgestattet. Zwei flexible Montageschellen und Zubehör wie Seil- und Ketten-Abhängesets erleichtern die schnelle Montage und ermöglichen flexible Montageabstände, um bestehende Bohrlöcher oder bauliche Hindernisse zu berücksichtigen. Die Lichtabstrahlrichtung kann stufenlos gedreht werden und die elektrischen Steckanschlussklemmen sind von außen zugänglich. Die Leuchte vermeidet Staubablagerungen aufgrund ihrer runden Bauform und ist dank IP69K auch mit einem Hochdruckreiniger mit heißem Wasser reinigbar. Sie erfüllt die Anforderungen gemäß IFS/HACCP für die Lebensmittelindustrie und eignet sich



PHILIPS

ideal für Tierhaltung und Landwirtschaft, Industrie- und Lagerhallen in der Lebensmittel- und chemischen Industrie sowie für Vordachbeleuchtung. Die Leuchte bietet eine Nutzlebensdauer von 50.000 Stunden (L80) und eine Garantie von 5 Jahren.

Dampproof Special

Röhrenförmige Feuchtraumwannenleuchte mit extrahoher Schutzart, ammoniakbeständig und für den Außeneinsatz geeignet. Produkteigenschaften: ammoniakbeständig. Komplett geschlossenes Gehäuse aus PMMA. Durchverdrahtungskabel bereits installiert. Schutzart: IP67 (DIN EN 60529), IP69K (ISO 20653:2013). Produktvorteile: einfache Installation dank Montageklammern, die frei an der Leuchte positioniert werden können. Einfache Installation, werkzeugloser Anschluss. Gleichmäßige Lichtverteilung. 5 Jahre Garantie. Anwendungsgebiete: Haltung von Nutztieren, Lebensmittelindustrie, ungeschützte Parkplätze und Unterführungen, Garagen, Werkstätten und Fertigungsstraßen.



LEDVANCE

ROHRLEUCHTEN - FÜR AUSSENMONTAGE GEEIGNET



Bezeichnung	Dampproof Special		Rohrleuchte		TubisBL	
REGRO Art. Nr.	5497809	5497795	6185339	6185320	5766109	5766117
Ersatz für	2 x 58W	2 x 36W	2 x 58W	2 x 36W	2 x 58W	2 x 36W
Maße LxBxH (mm)	1.644x74x82	1.344x74x82	1.640x78x77	1.340x78x77	1.629x81x80	1.330x81x80
Lichtstrom (lm)	6.500	5.500	7.000	5.000	6.500	4.500
Dimmbar	○	○	○	○	○	○
Für Außenbereich geeignet	●	●	●	●	●	●
Ammoniakbeständig	●	●	●	●	●	●
Durchgangsverdrahtung	●	●	●	●	●	●
Leistung (W)	50	42	54	39	42	36
Farbtemperatur (K)	4.000	4.000	4.000	4.000	4.000	4.000
Farbwiedergabe	Ra80	Ra80	Ra80	Ra80	Ra80	Ra80
Förderungsfähig	●	●	●	●	●	●

WANNENLEUCHTEN OPAL



Perluce O

Als geschlossenes Lichtsystem setzt PERLUCE neue Maßstäbe in der Alltagstauglichkeit und verbindet diese mit einer Vielfalt an Optiken, den Schutzarten IP50 und IP54 sowie verschiedenen Bauformen. Die bewusst zweckmäßige Materialisierung entspricht dem funktionalen Design. Die schlichte Formensprache lässt der Raumarchitektur den Vortritt: Nicht die Leuchte, sondern das Licht steht im Mittelpunkt.

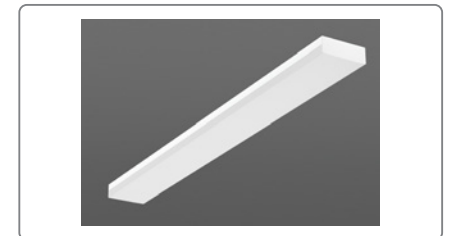


 **ZUMTOBEL**

PLANADO

Ein Leuchtenklassiker neu definiert

PLANADO ist der perfekte Allrounder und 1:1 Ersatz im Austausch von Leuchtstofflampen. Die MultiLumen-Wannenleuchte aus pulverbeschichtetem Stahlblech ist mit einer langlebigen, austauschbaren LED-Einheit ausgestattet. Die Anbauleuchte mit serienmäßiger Durchgangsverdrahtung überzeugt zudem durch ihre hohe Schutzart. So ist sie für den Einsatz in Treppenhäusern, Fluren oder Kantinen bestens geeignet. Kantig oder abgerundet – PLANADO gibt es mit zwei unterschiedlichen Diffusor-Designs in jeweils drei Größen – da ist auch für den kniffligsten Sanierungsfall die passende Variante dabei.



RZB
LIGHTING

WANNENLEUCHTEN OPAL



Bezeichnung	Perluce O LED				KLKF		Planado	
REGRO Art. Nr.	3044629	3138631	3044564	3044300	5779847	5779820	6336310	6336302
Maße LxBxH (mm)	1.520x120x91	1.220x120x91	310x310x90	310x310x90	1.515x90x71	1.215x90x71	1.500x160x58	1.200x160x58
Form	Langfeld	Langfeld	Quadratisch	Quadratisch	Langfeld	Langfeld	Langfeld	Langfeld
Lichtstrom (lm)	6.500	3.850	2.250	2.110	4.700 - 6.100	2.700 - 4.100	5.700 - 7.400	3.300 - 4.950
Dimmbar	○	○	○	○	○	○	○	○
Leistung (W)	37,4W	33,3	18,1	18,1	35- 47	19-31	42-57	25-38
Farbtemperatur (K)	4.000	4.000	4.000	4.000	4.000	4.000	4.000	4.000
Farbwiedergabe	Ra80	Ra80	Ra80	Ra80	Ra80	Ra80	Ra80	Ra80
Förderungsfähig	●	●	●	●	●	●	●	●
				IP54	Multilumen	Multilumen	Multilumen	Multilumen

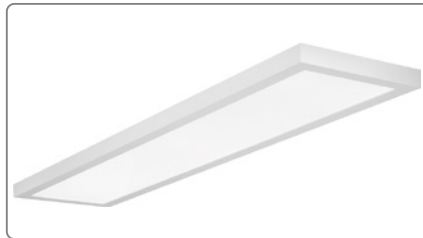
ANBAULEUCHTEN



TRILUX Anbauleuchte 2350

Die Anbauleuchte 2350 LED ist die clevere Lösung für normgerechte Beleuchtung in z. B. Büros, Fluren, Foyers, Konferenzräumen, Verkaufsfächen, Wartezonen, Bildungs-, Gesundheits- und Pflegeeinrichtungen. Mit drei Baugrößen und flexiblen Lichtstrompaketen ist für jeden Raum die passende Beleuchtungslösung vorhanden.

- Flexible Einstellung des Leuchtenlichtstroms dank Multilumen.
- Mit Multicolour zwei Lichtfarben in einer Leuchte.
- 1:1 Austausch von konventionellen Leuchten im Sanierungsfall.
- Schnelle und einfache Montage bringt Zeitersparnis.
- Angenehme Lichtwirkung durch homogene Ausleuchtung, bildschirmarbeitsplatztauglich (UGR < 19).
- Hohe Effizienz (bis zu 111 lm/W) und solide Lebensdauer 50.000 h, L65).



LINE 50 – Lichtstarke Anbau-Profilleuchte

Die LINE 50-Leuchte von EGLO ist eine professionelle direktstrahlende Leuchte mit mikroprismatischer Abdeckung.

Die LED-Anbauleuchte ist gefertigt aus einem Aluminium-Strangpressprofil mit einer Breite von 50mm. Die Oberfläche der Leuchte ist Feinstruktur matt pulverbeschichtet. Der Diffusor ist aus PMMA klar mit eingeschobener mikroprismatischer Platte für eine reduzierte Leuchtdichte. Der schaltbare Konverter ist im Gehäuse integriert. Farbtemperatur neutralweiß (4000K), Mac Adam <3. Alternativ kann diese Leuchte auch in unterschiedlichen Längen, mit DALI-Konverter und in Wunschfarben bestellt werden.



Artikelnummer für Weiß: 6294537
Artikelnummer für Schwarz: 6294553

ANBAULEUCHTEN



Bezeichnung	Twenty3 2350		Line50		Roxy	
REGRO Art. Nr.	6108288	6108237	6294537	6294553	5763258	5763231
Maße LxBxH (mm)	1.525x325x46	1.225x325x46	1.411x50x80	1.411x50x80	1.500x306x47	1.200x306x47
Farbe	Weiß	Weiß	Weiß	Schwarz	Weiß	Weiß
Lichtstrom (lm)	4.000 - 6.000	3.000 - 4.000	3.674	3.674	5.450	4.004
Bildschirmarbeitsplatztauglich	●	●	○	○	●	●
Dimmbar	○	○	○	○	○	○
Leistung (W)	38-54	30-36	35	35	43	32
Farbtemperatur (K)	4.000	4.000	4.000	4.000	4.000	4.000
Farbwiedergabe	Ra80	Ra80	Ra80	Ra80	Ra80	Ra80
Förderungsfähig	○	○	●	●	●	●

PENDELLEUCHTEN



Mirel evolution

Mit MIREL evolution erreicht die Rasterleuchte eine weitere Entwicklungsstufe.

Der Herausforderung, energieeffiziente LED-Technologie in die bewährte Formgebung zu integrieren, begegnet Zumtobel mit einem eigenständigen Erscheinungsbild: Die LEDModule der MIREL evolution sind für den Anwender sichtbar. In ihrer Formensprache klar, zurückhaltend und universell einsetzbar, entfaltet die Leuchte ein großes Potenzial an Lichtqualität und Energieeffizienz.



 **ZUMTOBEL**

Twenty3 2360

Die 2360 LED ist die clevere Hängeleuchte für normgerechte Beleuchtung in z. B. Büros, Besprechungs- und Konferenzräumen, Banken, Schulen und Bildungseinrichtungen.

- Angenehme Lichtwirkung durch gleichmäßige Ausleuchtung mit Direkt- und Indirektanteil
- Speziell für Arbeitsplätze mit Computerbildschirmen (UGR <16)
- 1:1 Austausch von konventionellen Leuchten in der Sanierung
- Hohe Effizienz (115 lm/W) und solide Lebensdauer (50.000 h, L65)
- Attraktives Preis-Leistungs-Verhältnis



 **TRILUX**
SIMPLIFY YOUR LIGHT.

PENDELLEUCHTEN



Bezeichnung	Twenty3 2360	Line50		Mirel evolution	
REGRO Art. Nr.	5874424	6294499	6294510	2714914	2714930
Maße LxBxH (mm)	1.495x295x20	1.411x50x80	1.411x50x80	1.348x238x41	1.348x238x41
Farbe	Weiß	Weiß	Schwarz	Weiß	Weiß
Lichtstrom (lm)	6.000	8.556	8.556	5.590	5.770
Bildschirmarbeitsplatztauglich	●	●	●	●	●
DALI Dimmbar	○	○	○	○	●
Leistung (W)	55	68	68	45	37
Farbtemperatur (K)	4.000	4.000	4.000	4.000	4.000
Farbwiedergabe	Ra80	Ra80	Ra80	Ra80	Ra80
Förderungsfähig	○	●	●	●	●

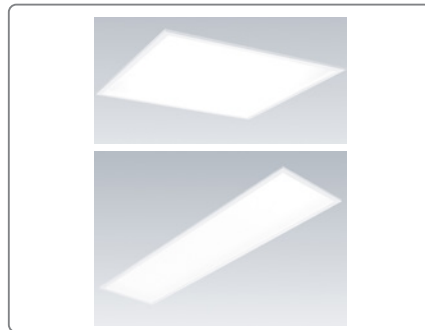
EINLEGELEUCHTEN



Anna

Die Flexibilität und Entblendung machen Anna Vario und Anna Vario Flex zum Universaltalent für Büroanwendungen.

LED-Panel-Einbauleuchte auch DALI-dimmbar verfügbar. UGR < 19 und mit einstellbarer Farbtemperatur (3000 K, 3500 K oder 4000 K). Einstellschalter direkt an der Leuchte. Sanfte, weiche und blendfreie Beleuchtung für Büroanwendungen mit Aluminiumrahmen und opalem Diffusor aus TpB-geprüftem PET für vollständig homogene Beleuchtung. Externe Anschlussbox für Durchgangsverdrahtung. Geeignet zur Einlegemontage, Pendelmontage und Aufputzmontage.



THORN 
Economical LED lighting

Coreline Panel

Die flache quadratische und Langfeldleuchte ist die ideale Lösung für Deckensysteme mit sichtbaren Tragprofilen. Der umlaufende Aluminiumrahmen ist weiß lackiert und bietet eine hohe Effizienz von bis zu 125 lm/W. Es gibt zwei Ausführungen: Die OC-Version ist BAP-tauglich gemäß EN12464-1 und hat einen L65-Wert von $\leq 3.000 \text{ cd/m}^2$ und einen UGR von 19. Die NOC-Version ist opal und hat einen UGR von 22. Die Leuchte ist mit einem schaltbaren, DALI-regelbaren oder gleichspannungs- und netzlichtgeeigneten DALI-regelbaren Betriebsgerät ausgestattet und ist flimmerfrei. Der QuickConnector ermöglicht eine schnelle Montage und ist zur Weiterverdrahtung geeignet. Die Nutzlebensdauer beträgt 50.000 Stunden (L80) und es gibt eine 5-jährige Garantie. Die flächige, angenehme und komfortable Lichtverteilung sorgt für bis zu 66% Energieeinsparung im Vergleich zu herkömmlichen Leuchten. Die BAP-taugliche CoreLine Panel OC-Version hat eine optimierte, breitstrahlende Lichtverteilung und eignet sich ideal für Büros. Es gibt auch optionales Zubehör für Deckeneinbau, -anbau und Pendelmontage.



PHILIPS

Die Leuchte eignet sich perfekt für Büroräume, Flure, Nebenräume, Empfangs- und Besprechungsbereiche, Verkaufsräume, Showrooms, Hotels, Gesundheitswesen sowie Altenheime.



Bezeichnung	Anna Vario Flex			Coreline Panel			Panel Comfort	
REGRO Art. Nr.	6089968	5627494	6089941	6185150	6184995	6184960	6315135	6315089
Maße LxBxH (mm)	622x622x60	622x622x60	1.200x300x60	620x620x67	620x620x67	620x620x61	620x620x50	620x620x50
Lichtstrom (lm)	4.404	3.750	4.400	3100 - 4.300	3.600	3.600	4.320	3.640
Bildschirmarbeitsplatztauglich	●	●	●	●	●	○	●	●
DALI Dimmbar	○	●	○	●	○	○	○	○
Leistung (W)	40	34	40	24,5-34,5	28,5	28,5	33	28
Farbtemperatur (K)	3.000-3.500 & 4.000	3.000-3.500 & 4.000	3.000-3.500 & 4.000	4.000	4.000	4.000	4.000	4.000
Farbwiedergabe	Ra80	Ra80	Ra80	Ra80	Ra80	Ra80	Ra80	Ra80
Förderungsfähig	●	●	●	●	●	●	●	●

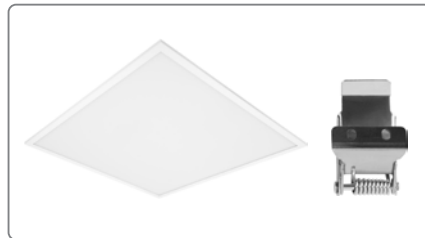
EINBAULEUCHTEN



Performance Panel

Quadratische Einlege-Leuchten mit wählbarer Wattageneinstellung (Power Select – PS) und starker Entblendung, für 625 x 625 mm Deckensysteme.

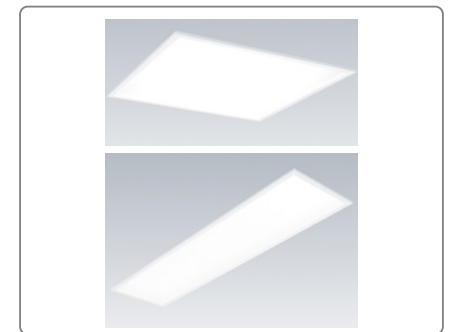
Rahmen aus stranggepresstem Aluminium. Polystyrol-Diffuser. 5-polige Anschlussklemme, Kabelquerschnitt bis zu 5 x 2,5 mm². Leuchtenversionen mit IoT-fähigem DALI-2 Treiber verfügbar. Versionen mit CRI 90 verfügbar. Lebensdauer (L80/B10): 70.000 h (bei 25 °C). Produktvorteile: Sehr vielseitig durch eine am Treiber wählbare Wattageneinstellung (Power Select – PS). Werkzeugloser elektrischer Anschluss dank Push-Button-Anschlussklemme. Durchverdrahtung mit enthaltener Anschlussbox möglich. Systemlichtausbeute: bis zu 130 lm/W. Gute Entblendung (UGR < 19). Hohe Farbkonsistenz mit SDCM 3. Sicherheitsbeleuchtung möglich mit LEDVANCE Emergency Conversion Box. 5 Jahre Garantie.



Anna Vario & Anna Vario Flex

Die Flexibilität und Entblendung machen Anna Vario und Anna Vario Flex zum Universaltalet für Büroanwendungen.

LED-Panel-Einbauleuchte auch DALI-dimmbar verfügbar. UGR < 19 und mit einstellbarer Farbtemperatur (3000 K, 3500 K oder 4000 K). Einstellschalter direkt an der Leuchte. Sanfte, weiche und blendfreie Beleuchtung für Büroanwendungen mit Aluminiumrahmen und opalem Diffusor aus TpB-geprüftem PET für vollständig homogene Beleuchtung. Externe Anschlussbox für Durchgangsverdrahtung. Geeignet zur Einlegemontage, Pendelmontage und Aufputzmontage.



THORN
Economical LED lighting



IP44 IK03 L80B50 50.000h

PHILIPS



IP20 IK03 L80B50 50.000h

LEDVANCE



IP40 IK02 L80B10 70.000h

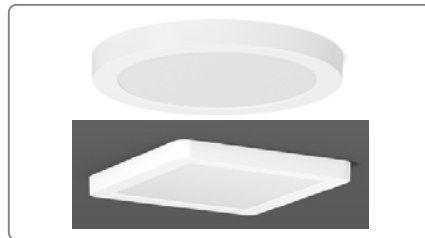
Bezeichnung	Anna Vario Flex		Coreline Panel			Panel Comfort	
REGRO Art. Nr.	6089968 + 5643619	5627494 + 5643619	6185150 + 6185231	6184995 + 6185231	6184960 + 5380065	6315135 + 5339340	6315089 + 5339340
Maße LxBxH (mm)	622x622x60	622x622x60	620x620x67	620x620x67	620x620x61	620x620x32	620x620x32
Lichtstrom (lm)	4.404	3.750	3.100 - 4.300	3.600	3.600	4.320	3.600
Bildschirmarbeitsplatztauglich	●	●	●	●	●	●	●
DALI Dimmbar	○	●	○	●	○	○	○
Leistung (W)	40	34	24,5-34,5	28,5	28,5	33	28
Farbtemperatur (K)	3.000- 4.000	3.000-4.000	4.000	4.000	4.000	4.000	4.000
Farbwiedergabe	Ra80	Ra80	Ra80	Ra80	Ra80	Ra80	Ra80
Förderungsfähig	●	●	●	●	●	●	●

DOWNLIGHTS



TRIXY

Bitte sehr: Trixybzehn!
Hätten wir's nicht gebaut, würden wir's nicht glauben: TRIXY ist das einzigartige Downlight mit dreifacher Multifunktion – und damit quasi Trick 17 unter ihresgleichen. MultiColour- und MultiLumen-Funktion machen es möglich, ruckzuck bedarfsgerecht zwischen zwei Farbtemperaturen und drei Leuchtenlichtströmen zu wechseln, einfach mittels rückseitige Kippschalter. Die MultiCutOut-Ausrüstung sorgt dank verstellbarer Federbügel dafür, dass sich TRIXY werkzeug- und mühelos in verschiedenste Deckenausschnitte einpassen lässt. Die resultierende Einsatzvielfalt der Leuchte ist immens; ihr Nutzwert so verblüffend hoch wie der Preis niedrig (ohne Flachs!). Selbst kniffligste Anforderungen im Rahmen „unberechenbarer“ Sanierungsprojekte lassen sich mit diesem überragend flexiblen An- und Einbau-Down-



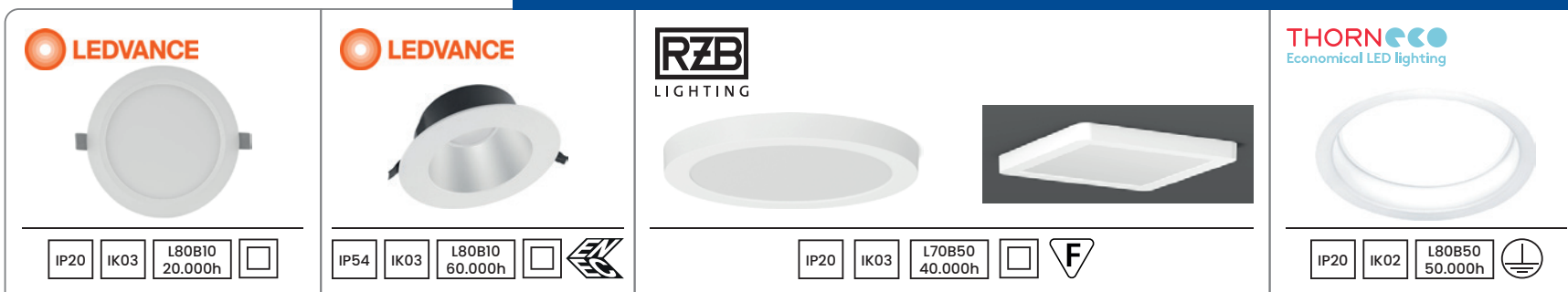
light souverän lösen. Die seitliche LED-Lichteinkopplung gewährleistet dabei stets kraftvolles, weiches und gleichmäßiges Licht.

UGR19 Downlight

Blendarme Downlights, geeignet für Bildschirmarbeitsplätze.

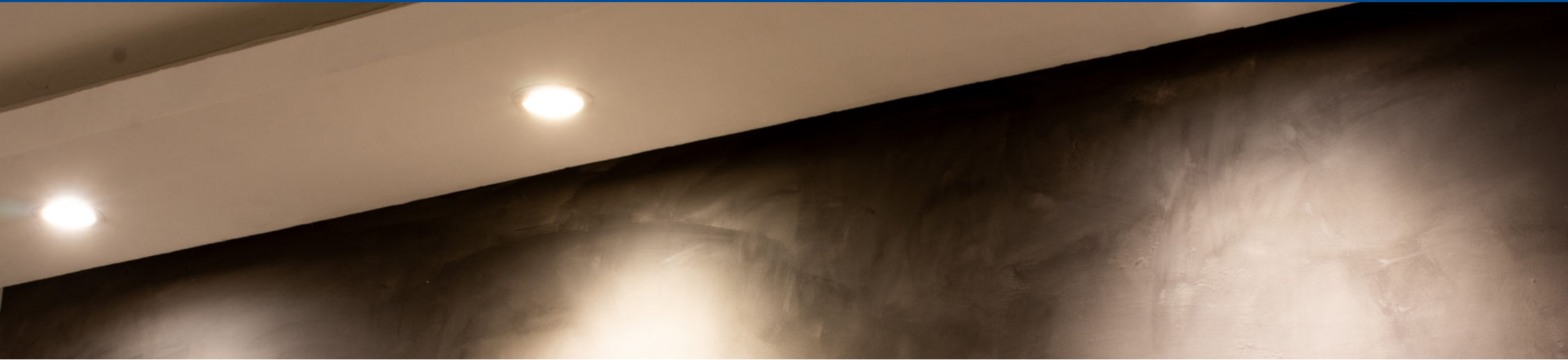
Aus Aluminium gefertigter Körper mit Hochglanzreflektor. Schutzart: IP54 (raumseitig) / IP20 (rückseitig). Anschlussbox mit Steckklemme für werkzeuglosen Anschluss. Durchverdrahtung möglich. Leuchtenversionen mit IoT-fähigem DALI-2 Treiber oder Zigbee 3.0 Technologie verfügbar. Produktvorteile: Gute Entblendung (UGR < 19) und Cut-Off-Winkel bis 30° für eine komfortable Innenbeleuchtung. Einfache und schnelle Installation dank einer Anschlussbox mit 5-poliger, werkzeugloser Anschlussklemme. Flimmerarmes Licht. Geeignet für Verwendung in staubigen und feuchten Umgebungen dank hoher Schutzart. 5 Jahre Garantie. Anwendungsgebiete: Geeignet für Büroanwendungen, insbesondere Bildschirmarbeitsplätze.





Bezeichnung	Einbaudownlight Slim		Downlight UGR19		Trixy Ein- und Anbaudownlight rund		Trixy Ein- und Anbaudownlight quadratisch		eco Amy Vario	
REGRO Art. Nr. - 3.000K	3022757	3022803	5497949	5497965	5912776	5912768	6202799	6202780	5627435	5627427
REGRO Art. Nr. - 4.000K	3022765	3022811	5497957	5497973	5912776	5912768	6202799	6202780	5627435	5627427
Einbaudurchmesser (mm)	155	210	155	195	60-205	120-260	60-205	120-260	150	200
Einbauhöhe/-tiefe (mm)	50	50	100	120	82	82	82	82	130	130
Lichtstrom (lm)	1.020	1.530	1.500	2.400	1650	2.600	1.700	2.550	1.500	2.002
Dimmbar	○	○	●	●	○	○	○	○	○	○
Bildschirmarbeitsplatztauglich	○	○	●	●	○	○	○	○	○	○
Leistung (W)	12	18	14	21	15	22	15	22	15	20
Farbwiedergabe	Ra80	Ra80	Ra80	Ra80	Ra80	Ra80	Ra80	Ra80	Ra80	Ra80
Förderungsfähig	○	○	●	●	○	○	○	○	●	●

EINBAUSTRALER



Serie 332 HV GU10

Einbaustrahler mit GU10 Fassung aus Aluminiumdruckguss, pulverbeschichtet oder galvanisiert, rund, schwenkbar 25°, inkl. 30cm Kabel mit Bajonettverschluss.



MOLTO LUCE®

Serie 68 HV GU10

Einbaustrahler mit GU10 Fassung aus Aluminiumdruckguss, pulverbeschichtet oder galvanisiert, rund, schwenkbar 30°, inkl. 30cm Kabel.



MOLTO LUCE®



Bezeichnung	Serie 740015 & 740016				Serie 332 HV			Serie 68 HV				
REGRO Art. Nr.	3456234	3456218	980218	980161	2713837	2713845	2713853	558737	558745	558761	3050955	558753
Farbe	Schwarz	Schwarz	Nickel gebür.	Nickel gebür.	Nickel matt	Schwarz	Weiß	Messing poli.	Chrom	Nickel matt	Schwarz	Weiß
Form	○	□	○	□	○	○	○	○	○	○	○	○
Einbaudurchmesser (mm)	68	68	70	68	68	68	68	68	68	68	68	68
Einbauhöhe/-tiefe (mm)	100	100	100	100	120	120	120	96	96	96	56	96
Leuchtmittelfassung	Gu5,3	Gu10	Gu5,3	Gu5,3	Gu10	Gu10	Gu10	Gu10	Gu10	Gu10	Gu10	Gu10
Schwenkbar	●	●	●	●	●	●	●	●	●	●	●	●
Förderungsfähig	○	○	○	○	○	○	○	○	○	○	○	○

Bezeichnung	LED Lampen Gu10 & Gu5,3				Fassungen	
Ergänzende Produkte REGRO Art.Nr.	LED Lampe Gu5,3 - 35W Ersatz	LED Lampe Gu5,3 - 50W Ersatz	LED Lampe Gu10 - 35W Ersatz	LED Lampe Gu10 - 50W Ersatz	Umrüstsatz für 740015/ 740016	Fassung Gu10 inkl. Klemme & Zugentlastung
	5820855	5816548	2971909	6171834	980277	542687

LED EINBAUSTRAHLER



Spot Gen 2

Vielseitige Spotlight-Familie von der Standardanwendung bis hin zu anspruchsvollen Deckentypen.

Einbaustrahler für Innenanwendung für 68mm Deckenausschnitt, feststehend oder schwenkbar. IP23 bis IP65. Großartiger Lichtkomfort 927, 930, 940, CRI90 und SDCM 3, Spots in diversen Varianten erhältlich mit erhöhten Entblendungskomfort (Darklight), für feuerresistente Decken (Fire rated), luftdicht für reduzierte Energieverluste direkt abdeckbar mit Wärmedämmungsmaterial passend für enge Deckenbereiche, inkl. dimmbaren Treiber (TRI-AC Dimmer) POWERSELECT (PS): 4W/6W/8W
Produkteigenschaften: Farbwiedergabeindex $R_{a} > 90$. Schutzart: IP44 (raumseitig). Abstrahlwinkel: 36°. Gehäuse aus Aluminiumdruckguss. Federn mit weichem Silikonüberzug. Durchverdrahtung möglich. Renovierungsringe



sind als Zubehör erhältlich. Ausgewählter DALI 2.0 Treiber ist als Zubehör erhältlich.

CHICCO ROUND R

LED-Einbaustrahler aus Aluminiumdruckguss, pulverbeschichtet, rund, Ausstrahlwinkel 30°, Lichtaustritt direkt, nicht schwenkbar, für Konverter mit Konstantstrom max. 350mA, ideal für Badezimmer oder Außenbereiche dank IP65.



MOLTO LUCE®



Bezeichnung	Spotlight Gen2						Lily		Chicco			
REGRO Art. Nr.	6314635	6314643	6314678	6314686	6314708	6314716	5461715	5461723	3052850	3052877	3052842	3052869
Vorschaltgerät extra	-	-	-	-	-	-	-	-	3304094: DALI dimmbar			
Farbe	Weiß	Schwarz	Weiß	Schwarz	Weiß	Schwarz	Weiß	Weiß	Schwarz	Weiß	Schwarz	Weiß
Einbaudurchmesser (mm)	68	68	68	68	68	68	68	68	78	78	78	78
Einbauhöhe/-tiefe (mm)	50	50	50	50	35	35	93	93	80	80	80	80
Lichtstrom (lm)	680	680	680	680	510	510	900	900	515	515	455	510
Ausstrahlwinkel	36°	36°	36°	36°	36°	36°	38°	38°	30°	30°	30°	30°
Dimmbar (Phasenabschnitt)	●	●	●	●	●	●	●	●	○	○	○	○
Leistung (W)	8	8	8	8	6	6	9	9	7	7	7	7
Farbtemperatur (K)	3.000	3.000	3.000	3.000	3.000	3.000	3.000	4.000	3.000	3.000	2.700	2.700
Farbwiedergabe	Ra90	Ra90	Ra90	Ra90	Ra90	Ra90	Ra90	Ra90	Ra90	Ra90	Ra90	Ra90
Schwenkbar	○	○	●	●	○	○	●	●	○	○	○	○
Förderungsfähig	○	○	○	○	○	○	●	●	○	○	○	○



-treme Effizienz
durch Energiemonitoring

REGRO

rexel

REGRO ist
eine Marke von
REXEL Austria

Energiemonitoring ist das perfekte Mittel, um Energieverbraucher zu identifizieren und den Energieverbrauch langfristig zu senken!



Ob Sie ein neues System oder ein bestehendes erweitern möchten, wir haben die passende Systemlösung für Ihr Unternehmen.

Vorteile von Energiemonitoring im Überblick:

- Vollautomatisierte Fernablesung
- Lastspitzen identifizieren und reduzieren
- Flexible Skalierbarkeit
- Kosten sparen durch Transparenz
- Hohen Grundlastverbrauch gezielt optimieren
- Das Tool für die ISO 50001

Erfahren Sie mehr unter:
www.regro.at/energie-monitoring



Kontaktieren Sie uns:
energiemonitoring@rexel.at

HALLENLEUCHTEN



Boris

Hohe Effizienz und Leistungsfähigkeit machen Boris zur perfekten Lösung für hohe Decken.

LED Hallenleuchte zur Einzelpunktabhängung. Das optimierte Gehäusedesign schützt die Bauteile vor Überhitzung durch Luftstromkühlung und stellt so eine optimale Leistung in Industrieumgebungen sicher. Überspannungsschutz bis 4 kV. Vorverdrahtet mit Netzkabel (15 cm) inklusive THORNeco ConnyStecker.



THORNeco
Economical LED lighting

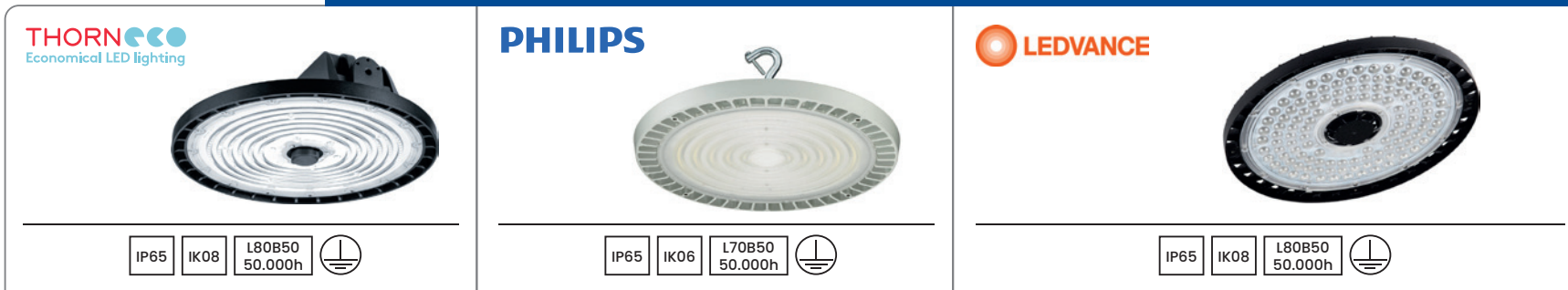
Highbay Gen4

Hallenleuchten bis zu 150 lm/W und attraktiven UGR Werten.

Unterschiedliche Lichtströme und Ausstrahlungswinkel für Montagehöhen von ~ 6 m bis 14 m in 4000 K oder 6500 K. Bis zu UGR \leq 22 in Kombination mit Reflektor. 5 Jahre Garantie. Gewicht- und Größe optimierung durch kompaktes Design. Technische Ausstattung: Montagering enthalten. Montagebügel, Reflektoren und Refraktoren als separates Zubehör erhältlich.

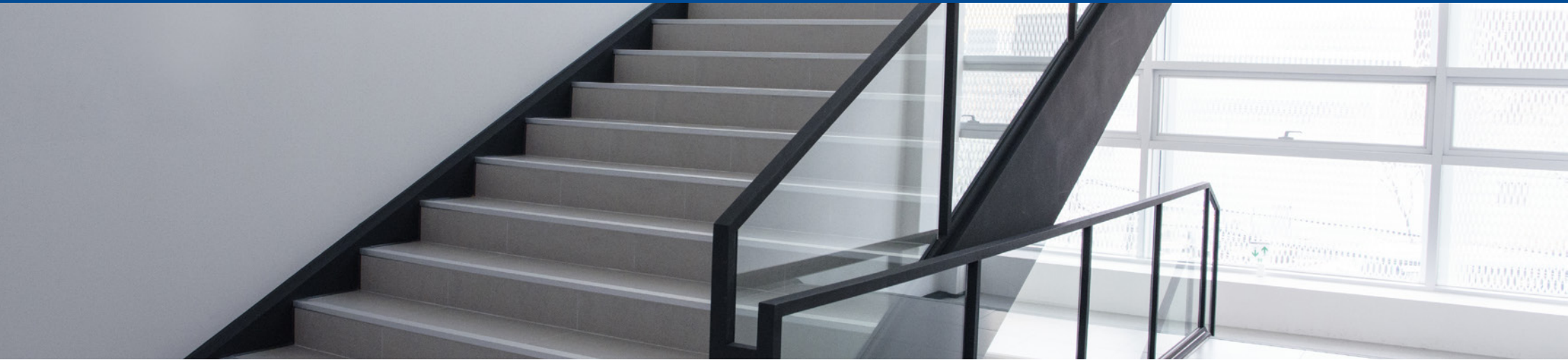


LEDVANCE



Bezeichnung	Boris			Coreline Highbay Value			Highbay Gen4			
REGRO Art. Nr.	5643651	5643643	5643635	6110592	6110584	6110576	5910722	5910730	5910684	5912784
Lichtstrom (lm)	25.000	19.000	13.000	25.500	20.500	10.500	30.000	27.000	22.000	13.000
Ausstrahlwinkel	Breitstrahlend	Breitstrahlend	Breitstrahlend	Breitstrahlend	Breitstrahlend	Breitstrahlend	Breitstrahlend	Breitstrahlend	Breitstrahlend	Breitstrahlend
Dimmbar	○	○	○	○	○	○	○	○	○	○
Leistung (W)	185	140	95	187	154	77	210	190	147	87
Farbtemperatur (K)	4.000	4.000	4.000	4.000	4.000	4.000	4.000	4.000	4.000	4.000
Farbwiedergabe	Ra80	Ra80	Ra80	Ra80	Ra80	Ra80	Ra80	Ra80	Ra80	Ra80
Förderungsfähig	●	●	●	○	○	○	●	●	●	●

WANDLEUCHTEN & DECKENLEUCHTEN



Muso

Quadratische oder runde LED-Aufbauleuchte, verfügbar in 3 Größen, Material Polycarbonat weiß, Abdeckung Polycarbonat opal matt, öffnen der Leuchte für den Anschluss nicht notwendig, einfache und schnelle Deckenmontage, inkl. Konverter.



MOLTO LUCE®

Tom

Verlässlich, für innen und außen geeignet, praktisch, hell und stark.

Runde Wand- und Deckenleuchte (IP66) mit schaltbarer Farbtemperatur: Auswahl zwischen warmweiß (3000 K) und neutralweiß (4000 K) je nach Anwendung. Hohe Farbwiedergabe und gleichmäßige Ausleuchtung ohne Schattenbildung. Über 50 % Energieeinsparung im Vergleich zu Leuchten mit CFL-Lampen. Satinierter Diffusor sorgt für eine gleichmäßige Lichtwirkung und visuellen Komfort. Steckklemme für Kabel bis zu 2,5 mm². Schlagfestigkeit: IK10 Gehäuse: weiß (RAL 9010), Polycarbonat (UV-stabilisiert). Diffusor: opal, Polycarbonat (UV-stabilisiert).



THORN 
Economical LED lighting

WANDLEUCHTEN & DECKENLEUCHTEN



Bezeichnung	Surface Circular							Tom Vario				Muso rund			Muso quadratisch		
REGRO Art. Nr.	5812267	5812275	5812283	5812291	5812305	5812313	5812224	5129303	5129281	5211077	5211050	3288978	3288986	3288986	3288935	3288943	3288951
Lichtstrom (lm)	920	960	1.440	1.440	1.920	1.920	1.440	1.200	2.000	1.200	2.000	1.750	2.270	3.200	1.750	2.270	3.200
Außendurchmesser (mm)	250	250	350	350	400	400	350	300	300	300	300	280	330	400	280x280	330x330	400x400
Aufbauhöhe (mm)	91	91	115	115	120	120	110	90	90	90	90	48	48	48	48	48	48
Dimmbar	○	○	○	○	○	○	○	○	○	○	○	○	○	○	○	○	○
Leistung (W)	13	13	18	18	24	24	18	14	20	14	20	18	24	36	18	24	36
Farbtemperatur (K)	3.000	4.000	3.000	4.000	3.000	4.000	3.000	3.000&4.000	3.000&4.000	3.000&4.000	3.000&4.000	3.000	3.000	3.000	3.000	3.000	3.000
Farbwiedergabe	Ra80	Ra80	Ra80	Ra80	Ra80	Ra80	Ra80	Ra80	Ra80	Ra80	Ra80	Ra80	Ra80	Ra80	Ra80	Ra80	Ra80
Förderungsfähig	○	○	○	○	○	○	○	○	○	○	○	○	○	○	○	○	○
Für Wandmontage geeignet	●	●	●	●	●	●	●	●	●	●	●	○	○	○	○	○	○
							Mit Sensor			Mit Sensor	Mit Sensor						

SPIEGELLEUCHTEN



Smile

- Zeitloses Design
- Gehäuse Aluminiumstrangpressprofil eloxiert
- opaler Diffusor aus nachhaltigem Polycarbonat „TRUCIRCLE™“
- mit integriertem Kabelkanal und schutzartgerechter Leitungseinführung
- 5 Jahre Garantie



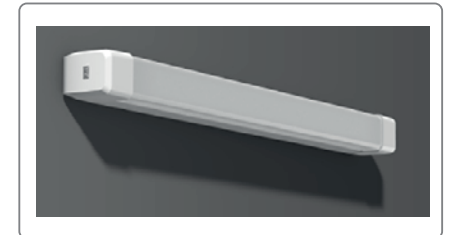
REGIOLUX

Baleva

Anmutige Funktionalität

BALEVA ... der Name klingt fast wie eine antike Badegöttin. Tatsächlich macht diese funktionell aber dennoch modern designte Decken- und Wandleuchte mit IP44 in unterschiedlichsten Nassbereichen sowohl waag- also auch senkrecht montiert eine durchaus anmutige Figur. Auch ihr nahezu unschlagbares PreisLeistungsverhältnis und ihre einzigartige Montagefreundlichkeit können sich sehen lassen. Die Installation erfolgt in nur drei Schritten: Kunststoff-Armatur anbringen. Anschlussklemme einschieben. Diffusor einklicken. Fertig!

Im Inneren glänzt sie mit linearer LED Platine und erzeugt in Verbindung mit dem opalen Diffusor aus schlagzähem Polycarbonat ein angenehm homogenes und weiches Licht. Dank neuer MultiColour-Funktion lässt sich die Farbtemperatur individuell auf warm- oder kaltweiß einstellen. Vorrangig als klassische Spiegelleuchte in vier Längenmaßen entwickelt, eignet sich BALEVA so auch für den Einsatz in Fluren, Pflegeheimen, Patientenzimmern und mehr.

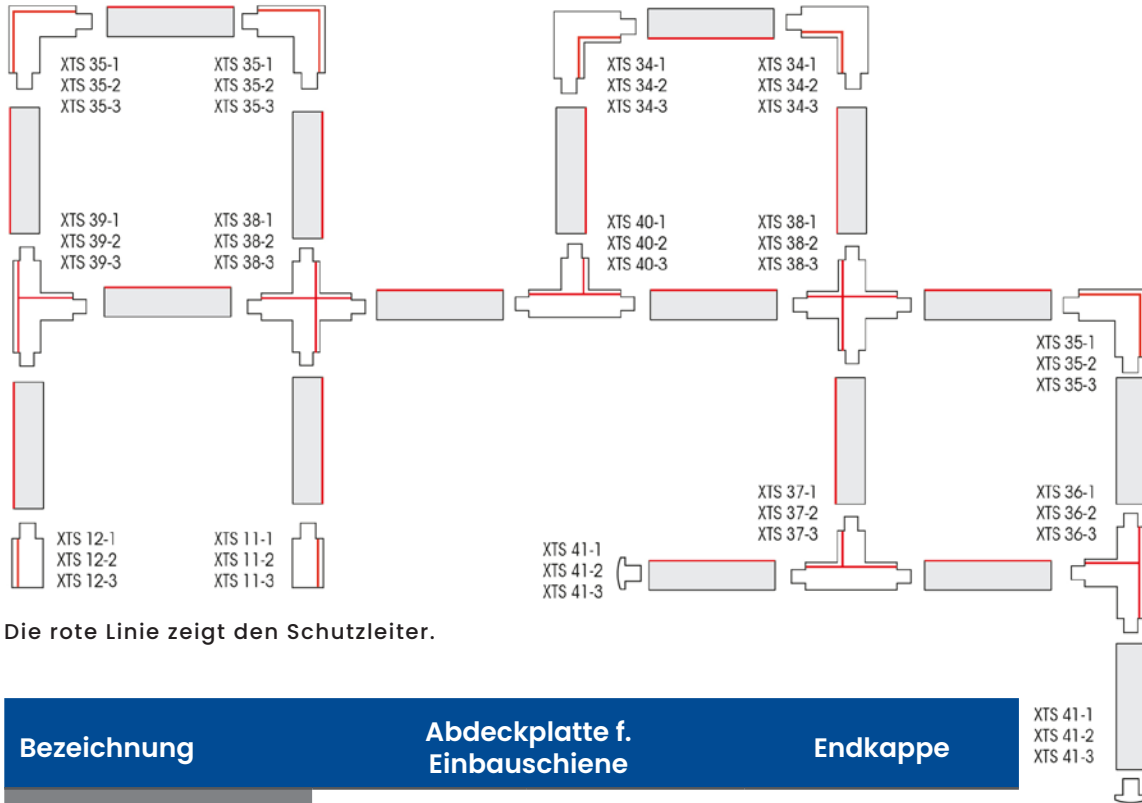


RZB
LIGHTING

 	 	 
<div style="display: flex; justify-content: space-around;"> <div style="border: 1px solid black; padding: 2px;">IP40</div> <div style="border: 1px solid black; padding: 2px;">IK07</div> <div style="border: 1px solid black; padding: 2px;">L80B10 50.000h</div> <div style="border: 1px solid black; padding: 2px;">□</div> </div>	<div style="display: flex; justify-content: space-around;"> <div style="border: 1px solid black; padding: 2px;">IP44</div> <div style="border: 1px solid black; padding: 2px;">L70B50 30.000h</div> <div style="border: 1px solid black; padding: 2px;">□</div> </div>	<div style="display: flex; justify-content: space-around;"> <div style="border: 1px solid black; padding: 2px;">IP44</div> <div style="border: 1px solid black; padding: 2px;">Made in Europa</div> <div style="border: 1px solid black; padding: 2px;">L80B10 50.000h</div> <div style="border: 1px solid black; padding: 2px;">⏚</div> <div style="border: 1px solid black; padding: 2px;">EKO</div> <div style="border: 1px solid black; padding: 2px;">M</div> </div>

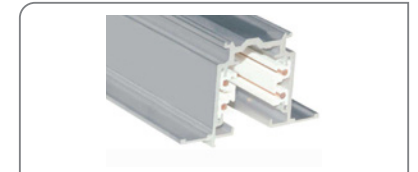
Bezeichnung	Baleva			Mirror	Smile	
REGRO Art. Nr.	5737745	5737737	5737729	5451698	2504499	2504502
Länge (mm)	600	900	1.200	600	600	600
Breite x Höhe (mm)	46x60	46x60	46x60	40x70	47x82	47x82
Lichtstrom (lm)	1.050	1.550	2.100	1.100	1.000	1.000
Dimmbar	○	○	○	○	○	○
Leistung (W)	10	15	19	14	9	9
Farbtemperatur (K)	3.000&4.000	3.000&4.000	3.000&4.000	3.000&4.000	3.000	4.000
Farbwiedergabe	Ra80	Ra80	Ra80	Ra80	Ra80	Ra80
Förderungsfähig	●	●	●	○	●	●

3-PHASEN STROMSCHIENE

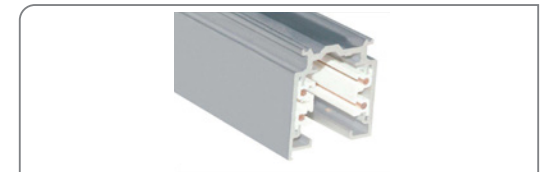


Die rote Linie zeigt den Schutzleiter.

Bezeichnung	Abdeckplatte f. Einbauschiene		Endkappe
REGRO Art. Nr. - Weiß	556416	1568930	1568914
REGRO Art. Nr. - Schwarz	471496	1568949	1568922
REGRO Art. Nr. - Grau	556416	3050610	3050629
Beschreibung	für T- / 90° und Kreuzverbinder, nur für Einbauschienensystem XTSE, inkl. Bruchkante XTSE 30	Abdeckplatte XTSE10, für Mittel- und Endspeisung, nur für Einbauschienensystem XTSE, inkl. Bruchkante	Endkappe XTS41, alle Stromschienen müssen mit einer Endkappe versehen werden!



Bezeichnung	3-Phasen Stromschiene Einbaumontage		
REGRO Art. Nr. - Weiß	1569015	1364359	727822
REGRO Art. Nr. - Schwarz	1569023	1568981	1568965
REGRO Art. Nr. - Grau	1611909	1611917	-
Länge (mm)	1.000	2.000	3.000
Breite x Höhe (mm)	56x32,5	56x32,5	56x32,5



Bezeichnung	3-Phasen Stromschiene Aufbau-Pendelmontage			
REGRO Art. Nr. - Weiß	471054	471070	471097	663581
REGRO Art. Nr. - Schwarz	275050	275085	275115	1569058
REGRO Art. Nr. - Grau	1611860	1611879	1611887	1611895
Länge (mm)	1.000	2.000	3.000	4.000
Breite x Höhe (mm)	31,5x32,5	31,5x32,5	31,5x32,5	31,5x32,5

Bezeichnung	Einspeisungen						Verbinder						
Artikel Foto													
REGRO Art. Nr. – Weiß	471194	471216	471232	471259	471275	346586	471291	471313	471356	471380	471445	471488	471410
REGRO Art. Nr. – Schwarz	471186	471208	471224	471240	471267	346578	471283	471305	471348	471372	471437	471461	471402
REGRO Art. Nr. – Grau	556386	346438	346403	556408	346527	346594	346535	556394	471321	471364	471429	471453	471399
Verbinder	Endeinspeisung XTS11	Endeinspeisung XTS12	Mitteinspeisung XTS14	Linearverbinder XTS21	Flexverbinder XTS23	Winkelverbinder XTS24	Eckverbinder	Eckverbinder	T-Verbinder	T-Verbinder	T-Verbinder	T-Verbinder	X-Verbinder
Schutzleiter	rechts	links	links/recht	-	-	-	rechts	links	-	-	-	-	-

Bezeichnung	Befestigungen											
Artikel Foto												
REGRO Art. Nr. – Weiß	346500	346470	1568957	-	-	1612042	850489	1611984	-	471178	471127	346632
REGRO Art. Nr. – Schwarz	346497	346462	-	-	-	1612034	-	1611976	-	471151	471119	-
REGRO Art. Nr. – Grau	346519	346489	-	471135	471143	-	-	1611968	1611941	1611933	471100	-
Beschreibung	Multi-adapter	Multi-adapter	Blid adapter	Alunippel	Alunippel	Zugentlastung	Schuko Adapter	Schienenadapter	Deko-haken	Einbau-rahmen	Fix Point	Biege-werkzeug
	Tragkraft max. 10kg	Tragkraft max. 5kg	Tragkraft max. 10kg	M13x1	M110x1	-	-	f. Dekoha-ken	-	Ø 130mm	-	-

Bezeichnung	Einspeisungen				Verbinder				
Artikel Foto									
REGRO Art. Nr. – Weiß	346616	471038	1611844	1612026	-	-	-	-	-
REGRO Art. Nr. – Schwarz	346608	275476	1611852	1612018	-	-	-	-	-
REGRO Art. Nr. – Grau	471526	346624	1611836	1611992	851329	3050912	3050920	1277839	1282166
Verbinder	Deckenhalterung	Abhänge-set	Abhänge-set	Deckenhalterung	Montagebügel	Schnellbestigungsset	Seilab-hängung	Stahlseil	Deckenbefestigung
Schutzleiter	-	1.500mm	3.000mm	an Rasterdecke	-	-	3.000mm	per m	-

STROMSCHIENENSTRAHLER



StoreFit

Der kompakte LED 3-Phasen Stromschiene-strahler ist perfekt für moderne Verkaufsräume, repräsentative Bürogebäude und Museen. Er ist in warmweiß (3.000 K) und neutralweiß (4.000 K) erhältlich und bietet exzellente Farbwiedergabe ($Ra \geq 80$). Mit einem Lichtstrom von 2.700 bis 4.100 Lumen und einem Schwenkbereich von 90° vertikal und 340° horizontal ist er äußerst vielseitig. Die Leuchte ist aus schwarzem oder weißem Aluminium gefertigt und verfügt über einen Ausstrahlungswinkel von 30°. Dank integrierter, schaltbarem Betriebsgerät und passiver Kühltechnologie ist kein zusätzlicher Treiber erforderlich. Der Strahler ist mit dem GA69-Universaladapter kompatibel und lässt sich einfach an gängigen 3-Phasen Stromschiene (z.B. Global/Nordic Aluminium, Erco, Eutrac) montieren. Mit einer Nutzlebensdauer von 50.000 h (L80) ist er förderungsfähig und bei einer Garantie von 5 Jahren eine langfristige Investition.



PHILIPS

CALIDO CLICKBEAM

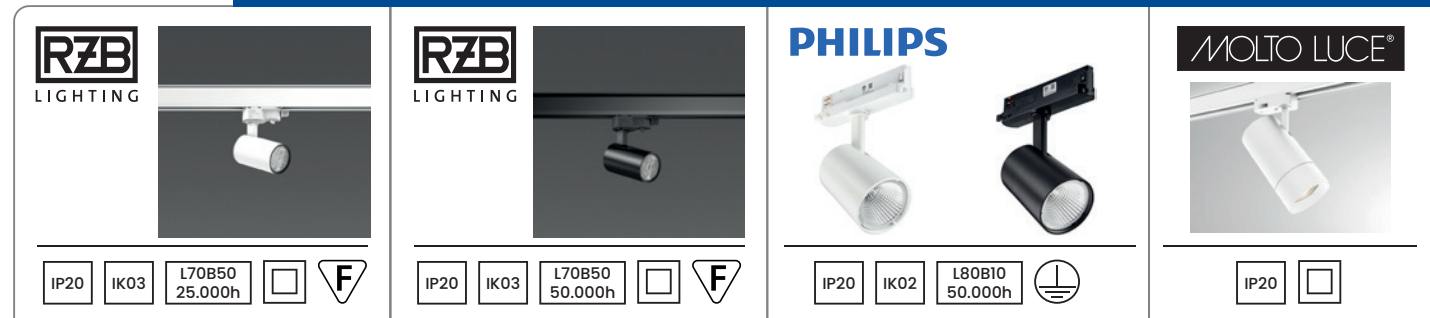
Flexibler Tausendsassa

Modern, zylindrisch, ohne sichtbare Kühlrippen der CALIDO CLICKBEAM überzeugt schon auf den ersten Blick. Fühlt man dem LED-Anbaustrahler dann noch auf den technischen Zahn, sticht sofort ein einzigartiges Merkmal ins Auge: die spezielle Clickbeam-Linse. Diese ist für verschiedene Ausstrahlungswinkel geeignet. Ihre Position kann im Handumdrehen mit einem Druckmechanismus eingestellt werden, um den Ausstrahlungswinkel für die jeweilige Anwendung zu optimieren. Das schafft enorme Flexibilität. CALIDO CLICKBEAM ist 356° horizontal dreh- und 90° vertikal schwenkbar und dank Multi-Adapter für 3-Phasen-Stromschiene geeignet. Das macht den Strahler mit einem Gehäuse aus pulverbeschichtetem Aluminium-Strangpressprofil zur perfekten Leuchte für Shops, Autohäuser, Museen und Galerien.



RZB
LIGHTING

STROMSCHIENENSTRAHLER



Bezeichnung	Calido Clickbeam Mini		Calido Clickbeam Midi		StoreFit		MOVA S Gu10
REGRO Art. Nr. - Schwarz	5261090	5261112	5310997	5310989	6111041	6111025	5887453
REGRO Art. Nr. - Weiß	5261104	5261120	5310970	5310962	6111068	6111033	5887461
Lichtstrom (lm)	1.250	1.150	1.950	1.900	2.800	2.700	
Lichtquelle	LED	LED	LED	LED	LED	LED	Gu10
Ausstrahlwinkel	21°/34°	21°/34°	21°/38°	21°/38°	30°	30°	
Dimmbar	○	○	○	○	○	○	
Leistung (W)	12	12	25	25	22	22	
Farbtemperatur (K)	4.000	2.800	4.000	4.000	4.000	3.000	
Farbwiedergabe	Ra80	Ra80	Ra80	Ra80	Ra80	Ra80	
Förderungsfähig	○	○	○	○	●	●	

LICHTLEISTEN



Linear Compact

Kompakte Leuchte mit Schalter für Einzel- oder Lichtbandanwendungen.

Kompakte Leuchte mit Schalter für Einzel- oder Lichtbandanwendungen. Produkteigenschaften: Eingebauter Schalter. Bis zu 10 Leuchten aneinander verbindbar. Transparente Endkappen. Versionen mit Lichtstrom 400-1900 lm verfügbar. 5 unterschiedliche Längen erhältlich. Hohe Lichtausbeute: bis zu 112 lm/w. Glühdrahtprüfung nach IEC 60695-2-12: 850 °C. Produktvorteile: Kompakte Abmessungen. Flexible Installation in 2 verschiedenen Winkeln durch 2 Befestigungsmöglichkeiten. Flexible Anwendung durch ein breites Sortiment an verfügbaren Längen von 300 bis 1500 mm. Winkelverbindung mit beiliegendem Kabel möglich. Ausgestattet mit Stromstecker, Kabelverbinder und Linienverbinder zum Anschluss weiterer Leuchten. Montagematerial für Wand- und Deckenbefestigung enthalten.



STRIP-LIGHT LED

Armatur Kunststoff. Diffusor Kunststoff klar prismatisch. Durchgangsverdrahtung mittels Verbindungsleitungen werkzeuglos möglich. Mit Wippschalter. Zum An- und Einbau in Möbel geeignet. Im Lieferumfang enthalten: Zuleitungskabel 1,80 m, Verbindungsleitung 150 mm, gerade Kupplung starr und jeweils 2 Halterungen für Wand- und Deckenmontage.





Bezeichnung	Striplight				Linear Compact			Coreline Batten Lichtleiste			
REGRO Art. Nr. - 3.000K	6203493	6299849	6203507	6203515	3170608	3170640	3170624	6185398	6185444	6185460	6185525
REGRO Art. Nr. - 4.000K	6203493	6299849	6203507	6203515	3170616	3170659	3170632	6185371	6185436	6185452	6185517
Länge (mm)	311	540	873	1.173	573	873	1.173	600	1.135	1.135	1.450
Lichtstrom (lm)	380	720	1.350	1.750	800	1.200	1.400lm= 3.000K 1.500lm= 4.000K	1.400lm= 3.000K 1.500lm= 4.000K	3.800lm= 3.000K 4.100lm= 4.000K	6.000lm= 3.000K 6.400lm= 4.000K	7.400lm= 3.000K 8.000lm= 4.000K
Schalter	●	●	●	●	●	●	●	○	○	○	○
Durchgangsverdrahtet	●	●	●	●	●	●	●	●	●	●	●
Mitteneinspeisung	○	○	○	○	○	○	○	●	●	●	●
Dimmbar	○	○	○	○	○	○	○	○	○	○	○
Leistung (W)	4	7	13	19,2	8	12	14	17	31	49	59
Farbwiedergabe	Ra80	Ra80	Ra80	Ra80	Ra80	Ra80	Ra80	Ra80	Ra80	Ra80	Ra80
Förderungsfähig	○	○	○	○	○	○	○	●	●	●	●

EX-LEUCHTEN



ExLin

Die LED-Module der komplett überwachten, explosionsgeschützten Leuchten haben eine lange Lebensdauer und langlebige Gehäuse für den langfristigen Einsatz. Bis zu 120 lm/W bieten bis zu 40 % Energieeffizienz im Vergleich zu herkömmlichen Leuchtstoffröhren. Standard-, tief- und breitstrahlende Optiken optimieren die Lichtverteilung und stellen das Licht dort zur Verfügung, wo Sie es benötigen (tief- und breitstrahlende Optionen auf Anfrage).



EATON
Powering Business Worldwide

Acquex

**Eine einfache und sichere Lösung für die ATEX-Zonen 2 und 22:
ATEX-Kennzeichen II 3D EX TC IIIC T85 DC, -, II 3G EX EC IIC T6 GC.**

- Der verstärkte Diffusor aus Polycarbonat bietet eine hohe Schlagfestigkeit (IK10) und sorgt durch eine Prismatic für die optimale Lichtverteilung.
- Hoher Variantenreichtum und die einfache Installation machen die Acquex LED zum perfekten Allrounder.
- Die DALI-dimmbare Leuchte ist in drei Größen mit Lichtströmen bis zu 8.000 lm und Dalidimmbare erhältlich.
- Sie kann als Wand- und Deckenleuchte montiert werden.



TRILUX
SIMPLIFY YOUR LIGHT.

EX-LEUCHTEN



Bezeichnung	CEAG ExLin		nD866	ACQUEx	
REGRO Art. Nr.	6181961	6181988	2322560	6288286	6288251
Maße LxBxH (mm)	770x201x115	931x201x115	1.250x182x114	1.282x145x101	1.578x145x101
Zone	1/21	1/21	2/22	2/22	2/22
Lichtstrom (lm)	4.940	7.370	6.020	6.000	8.000
Abdeckung aus	Glas diffus	Glas diffus	PC	PC	PC
Umgebundtemp.	-40°C bis +55°C	-40°C bis +55°C	-30°C bis +40°C	-20°C bis +50°C	-20°C bis +50°C
Leistung (W)	44	67	56	42	55
Farbtemperatur (K)	4.000	4.000	5000	4.000	4.000
Farbwiedergabe	Ra80	Ra80	Ra80	Ra80	Ra80
Förderungsfähig	●	●	○	●	●

SCHEINWERFER KOMPAKT



Leonie

Leonie Vario Flex ist kompakt und dennoch extrem leistungsstark und erhellt dunkle Außenbereiche.

LED Fluter mit symmetrischer Lichtverteilung und FLEX-Technologie

- IP65 für Außenanwendungen
- Farbwiedergabe Ra > 80
- Farbtemperatur 3000/3500/4000 K, per Schalter einstellbar auf 3000 K, 3500 K oder 4000 K
- Mit der FLEX-Technologie kann die Eingangsleistung vor Ort in 3 Schritten eingestellt werden (FLEX1 - 2000 lm (16W), FLEX2 1500 lm (11W), FLEX3 - 1000 lm (7W)). Flex-Daten zu anderen Farbtemperaturen finden Sie auf der Website.



THORN 
Economical LED lighting

LEDVANCE Floodlight Gen3

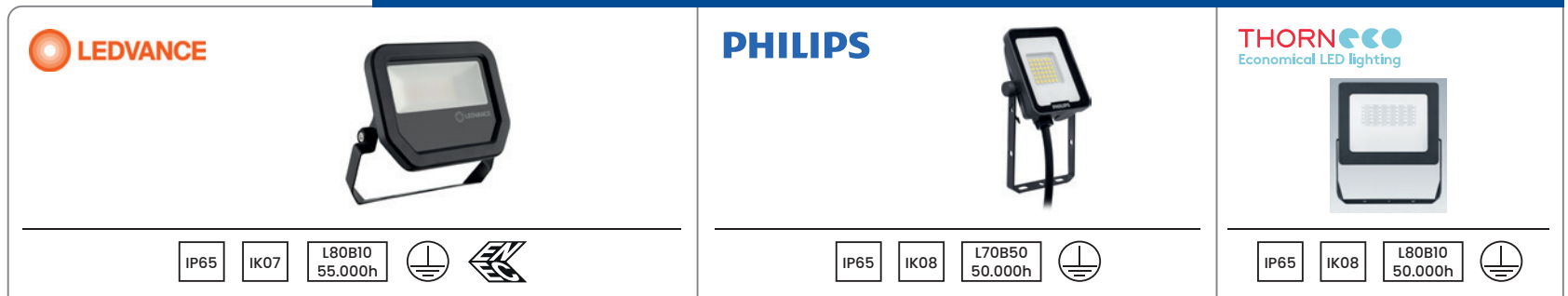
Heller, robuster und langlebiger Scheinwerfer für eine breite Palette von Außen- und Industrieanwendungen.

Vielseitig einsetzbare Fluter mit bis zu 2400 lm Lichtstrom. Reflektorbasierte, symmetrische Lichtverteilung mit 100° x 100° Abstrahlwinkel. Integriertes Vorschaltgerät mit großem Eingangsspannungsbereich, geeignet für 100 - 277 VAC. Überspannungsschutz: bis zu 4 kV (L/N-PE), 2 kV (L-N). Montagebügel mit 30° Winkel und großem Rotationsbereich. Vorinstalliertes, flexibles Kabel 1 m Länge, 3 x 1.0 mm² gekrimpt. Gleichmäßige Ausleuchtung, dank opalem, gehärtetem Glasdiffusor. Kein Lichtaustritt im oberen Halbraum (ULOR 0%) bei 0° Aufneigung. Außenanwendung (IP65).



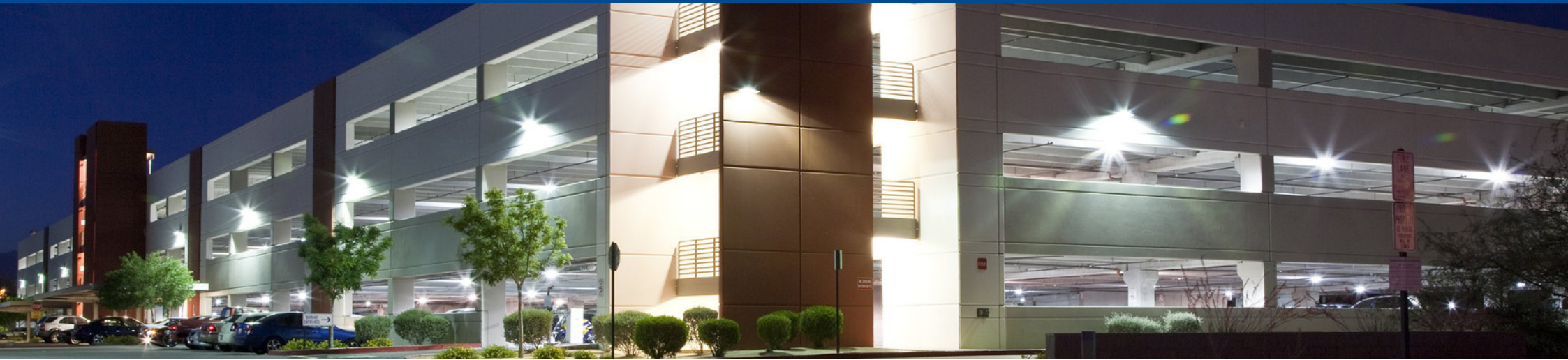
 **LEDVANCE**

SCHEINWERFER KOMPAKT



Bezeichnung	Floodlight				Ledinaire Scheinwerfer			LEONIE VARIO FLEX	
REGRO Art. Nr. - 3.000K	5453933	5453984	5454050	5454115	5800978	5800994	5801044	6090117	6090044
REGRO Art. Nr. - 4.000K	5453968	5454018	5454077	5454131	5800986	5801001	5801052	6090117	6090044
Lichtstrom (lm)	1.100= 3.000K 1.200= 4.000K	2.100= 3.000K 2.400= 4.000K	3.300= 3.000K 3.600= 4.000K	5.500= 3.000K 6.000= 4.000K	1.100= 3.000K 1.200= 4.000K	2.200= 3.000K 2.400= 4.000K	5.500= 3.000K 6.000= 4.000K	2.000	5.005
Optik	Symetrisch	Symetrisch	Symetrisch	Symetrisch	Symetrisch	Symetrisch	Symetrisch	Symetrisch	Symetrisch
Leistung (W)	10	20	30	50	10	20	50	16	40
Farbwiedergabe	Ra80	Ra80	Ra80	Ra80	Ra80	Ra80	Ra80	Ra80	Ra80
Förderungsfähig	●	●	●	●	○	○	○	●	●
								Wandausleger LEONIE 5211069	

SCHEINWERFER GROSS



Coreline Tempo

Dieses hochwertige Produkt ist eine LED-Scheinwerfer-Lösung, die speziell für den 1:1-Ersatz von Hochdruck-Entladungslampen bis 400 W entwickelt wurde. Mit Lichtstrompaketen von 4.200 bis 41.280 Lumen und einer sehr hohen Energieeffizienz im Vergleich zu konventionellen Lösungen bietet unser Scheinwerfer eine zuverlässige Beleuchtungslösung. Das Leuchtengehäuse ist kompakt, robust und sehr flach, was die Montage an nahezu jeder Fläche erleichtert. Die Nutzlebensdauer beträgt 75.000 bis 100.000 Stunden (L80), was eine lange Wartungsfreiheit garantiert. Mit bis zu 144 lm/W Leuchten-Lichtausbeute ist dieser LED-Scheinwerfer hoch-effizient. Das vorinstallierte Anschlusskabel (1 m) mit Kabelverbinder ermöglicht eine einfache Installation und minimiert die Montagezeit. Unser LED-Scheinwerfer ist ideal für eine Vielzahl von Anwendungen wie Freiflächen und Sportanlagen, Industrieflächen und Ladezonen,



PHILIPS

Gebäudefassaden und Werbetafeln geeignet. Wir bieten eine 5-jährige Garantie auf dieses Produkt, um unseren Kunden eine hohe Zuverlässigkeit zu gewährleisten.

Leo

Extrem leistungsstark und belastbar, mehr Sicherheit für dunkle Umgebungen.

Mit integrierter Membran für eine automatische Temperaturreglung. Überspannungsschutz: 10 kV. Vorverdrahtet mit 1 m langem Netzkabel, inkl. Anschluss für einfache und werkzeugfreie Verdrahtung.

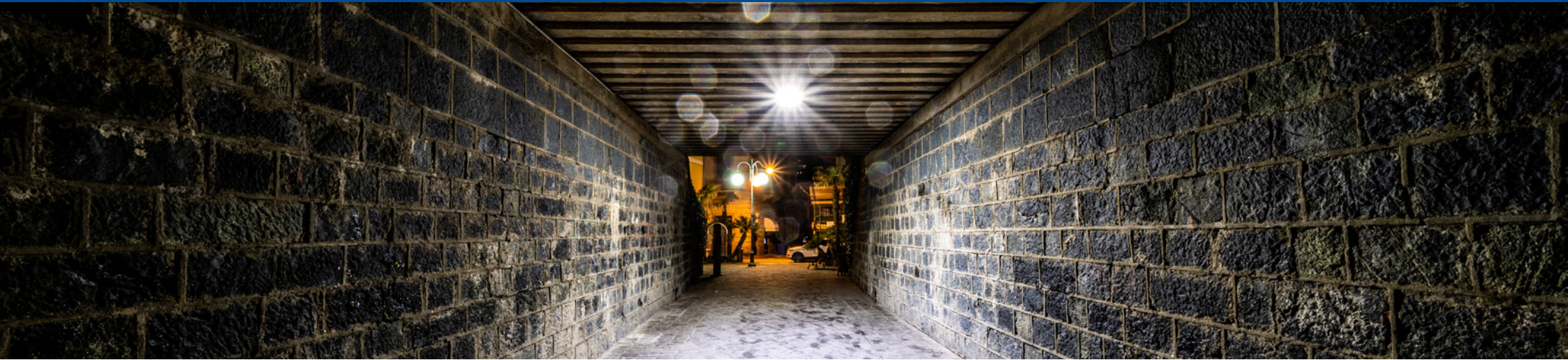


THORN 
Economical LED lighting

 	 	 	 
<div style="display: flex; gap: 5px;"> <div style="border: 1px solid black; padding: 2px;">IP66</div> <div style="border: 1px solid black; padding: 2px;">IK08</div> <div style="border: 1px solid black; padding: 2px;">Made in Europa</div> <div style="border: 1px solid black; padding: 2px;">L80B10 75.000h</div> <div style="border: 1px solid black; padding: 2px;"></div> </div>	<div style="display: flex; gap: 5px;"> <div style="border: 1px solid black; padding: 2px;">IP66</div> <div style="border: 1px solid black; padding: 2px;">IK08</div> <div style="border: 1px solid black; padding: 2px;">Made in Europa</div> <div style="border: 1px solid black; padding: 2px;">L80B10 75.000h</div> <div style="border: 1px solid black; padding: 2px;"></div> <div style="border: 1px solid black; padding: 2px;"></div> </div>	<div style="display: flex; gap: 5px;"> <div style="border: 1px solid black; padding: 2px;">IP66</div> <div style="border: 1px solid black; padding: 2px;">IK08</div> <div style="border: 1px solid black; padding: 2px;">L80B10 75.000h</div> <div style="border: 1px solid black; padding: 2px;"></div> </div>	<div style="display: flex; gap: 5px;"> <div style="border: 1px solid black; padding: 2px;">IP66</div> <div style="border: 1px solid black; padding: 2px;">IK08</div> <div style="border: 1px solid black; padding: 2px;">L80B10 75.000h</div> <div style="border: 1px solid black; padding: 2px;"></div> <div style="border: 1px solid black; padding: 2px;"></div> </div>

Bezeichnung	Coreline Tempo Medium		Coreline Tempo Large			LEO Flex				Floodlight Performance			
REGRO Art. Nr.	3045331	3045315	2690705	2690721	2690756	6089909	6089917	6089925	6089933	5214203	5214238	5214270	5214440
Lichtstrom (lm)	8.000	12.000	16.000	21.000	26.000	10.000	15.000	25.000	40.000	6.300	12.900	26.400	26.800
Optik	Asymetrisch	Asymetrisch	Asymetrisch	Asymetrisch	Asymetrisch	Asymetrisch	Asymetrisch	Asymetrisch	Asymetrisch	Asymetrisch	Asymetrisch	Asymetrisch	Symmetrisch
Leistung (W)	66	98	126	164	220	80	120	190	300	50	100	200	200
Farbtemperatur(K)	4.000	4.000	4.000	4.000	4.000	4.000	4.000	4.000	4.000	4.000	4.000	4.000	4.000
Farbwiedergabe	Ra70	Ra70	Ra70	Ra70	Ra70	Ra80	Ra80	Ra80	Ra80	Ra80	Ra80	Ra80	Ra80
Förderungsfähig	○	○	○	○	○	●	●	●	●	●	●	●	●

AUßENLEUCHTEN DECKEN UND WANDMONTAGE



Lara

Mit dem umfangreichen Zubehör ist Lara Vario Flex die ultimative Wahl für unterschiedliche Innen- und Außenanwendungen.

- FLEX-Funktion (Lumenschalter): Bestimmen Sie Ihr Lumenpaket per Lumenschalter direkt vor Ort
- VARIO-Funktion (Farbtemperaturschalter): 3000 K (warmweiß), 3500 K oder 4000 K (neutralweiß)
- Opaler Diffusor für homogene Lichtwirkung und Sehkomfort
- Schutzart IP65 für viele Außenanwendungen
- Robuste Konstruktion IK10 Stoßfestigkeit
- Weißes Gehäuse mit optionalem Abdeckring oder Visier (beide in schwarz oder weiß)
- Optional mit 3-Stunden-Notfallset und Sensordoption



THORN 
Economical LED lighting

ROUNDED

Einfach zu installierendes Mutlitalent

Die ROUNDED Außenleuchten-Serie von RZB eignet sich für die Befestigung an Wand oder Decke. Sie überzeugt durch ein zeitloses, elegantes Design, das Schrauben gekonnt versteckt. Hintergrund: Eine ROUNDED-Leuchte besteht lediglich aus dem Gehäuse und der Abdeckung. Sie bilden die Basis für eine sehr einfache und schnelle Montage. Schnelle Montage: Toleranzausgleich für Bohrlöcher; großzügiger Kabelrangierraum erlaubt Wandauslass auch in der Leuchtenmitte; Elektroanschluss über Steckklemmen; sichere Diffusorbefestigung durch Montagefixierung



RZB
LIGHTING

AUßENLEUCHTEN DECKEN/WANDMONTAGE



Bezeichnung	Lara Vario Flex		Rounded Midi	Drop 22	
REGRO Art. Nr.	6089690	6089704	5022630	662860	662879
Durchmesser (mm)	300	300	268	228	228
Höhe (mm)	75	75	91	95	95
Lichtstrom (lm)	2.200	2.200	-	-	-
Farbe	Weiß	Weiß	Weiß	Grau	Weiß
Bewegungs- & Tageslichtsensor	○	●	○	○	○
Leuchtmittel	LED fest verbaut	LED fest verbaut	E27	E27	E27
Leistung (W)	20,5	20,5	-	-	-
Farbtemperatur (K)	3.000 & 4.000	3.000 & 4.000	-	-	-
Farbwiedergabe	Ra80	Ra80	-	-	-
Förderungsfähig	●	●	-	-	-

MASTLEUCHTEN



Townguide

Technisch-dekorative Mastaufsatzleuchte mit LED-Modultechnik, klassische Pilzform, Leuchtdach und Mastaufsatzstück aus korrosionsbeständigem Aluminium-Druckguss, beides fest mit der Leuchtenwanne verschraubt. Pulverbeschichtet in RAL 9006 (silbergrau) opale Leuchtenwanne aus schlagfestem, UV-beständigem Polycarbonat, Mastaufsatzstück für Ø 62mm in Gehäusefarbe, Konstantlichtstromsteuerung (CLO), einfache Installation ohne Öffnen der Leuchte durch Steckverbinder. Die Lebensdauer beträgt 100.000 Betriebsstunden bei L80. Die Leuchte ist ideal für den Einsatz in Wohngebieten, Stadtzentren, Plätzen und Gewerbegebieten. Die Garantie beträgt 5 Jahre.



PHILIPS

Clearway

Die LED-Straßenleuchte ist eine langlebige und energieeffiziente Lösung für die Beleuchtung von Straßen, Wegen und Industrieanlagen.

Das kompakte und flache Gehäuse besteht aus hochwertigem Aluminiumdruckguss und gehärtetem Flachglas, was zu einer hohen Schutzart von IP66 und Schlagfestigkeit von IK08 führt. Die LED-Straßenleuchte bietet bis zu 150 Lumen pro Watt, was zu einer sehr effizienten Lichtausbeute führt. Der universelle Mastadapter ermöglicht eine einfache Aufsatz- und Ansatzmontage am Zopfmaß 48-76 mm. Die Neigungsverstellung ist ohne Öffnen der Abdeckung möglich. Dank der Mehrfachüberlagerungsoptik wird eine sehr homogene Lichtverteilung erreicht. Die LED-Straßenleuchte ist einfach zu installieren und hat eine lange Nutzlebensdauer. Sie eignet sich ideal für die Beleuchtung von Haupt- und Nebenstraßen, Rad- und Fußwegen,



PHILIPS

Parkplätzen, Werkstraßen und Industrieanlagen.



Bezeichnung	Clearway				Townguide	Globo LED
REGRO Art. Nr.	3221377	3221385	3221393	5249287	2174146	1609971
Masttyp	An- und Aufsatz	An- und Aufsatz	An- und Aufsatz	An- und Aufsatz	Aufsatz	Aufsatz
Zopf (mm)	48-76	48-76	48-76	48-76	62	60/76
Optic	Mittel Breitstrahlend Klasse M, Optik DM 11			Fläche, Parkplatzoptik DX10	Breitstrahlend	Oberer Teil verspiegelt
Lichtstrom (lm)	1.584	3.080	6.160	5.900	2.000	1.309
Leistung (W)	12	22	41	41	15,8	29
Farbtemperatur (K)	4.000	4.000	4.000	4.000	3.000	4.000
Farbwiedergabe	Ra70	Ra70	Ra70	Ra70		Ra80
Förderungsfähig	○	○	○	○	●	○
				IP54	CLO - Konstantlichtregelung	Ø 400mm

Bezeichnung	Clearway				Townguide	Globo LED
	Mastzopf- duzierung DM 76 auf 60mm	Mast 3,5m	Mast 4m	Erdkabel- Übergangs- kasten LAK 75/2	Erdkabel-Übergangskas- ten LAK 75/1	Zubehör Globo LED
Zubehör + REGRO Art. Nr.	1946048	613290 Zylindrisch Zopf 60mm	2686244 Zylindrisch Zopf 60mm	3355381 2xDO1 (E14)	3355373 1xDO1 (E14)	Mastsockel: 815918 Mast 2000mm: 770973

POLLERLEUCHTEN



D-CO LED Bollard

Zeitlose, zurückhaltene Pollerleuchte mit angenehmer, blendfreier Lichtwirkung

- Mit opalem PC-Diffusor (UV-Schutz) für
- angenehmes, blendfreies, weißes Licht
- Hohe Belastungsfähigkeit und zwei verfügbare Höhen ermöglichen dieser zeitlosen Pollerleuchte viele Anwendungen
- 60.000 Stunden Lebensdauer (L80, 25°)
- garantieren geringe Wartungskosten
- Flanschmontage, kompatibel mit diversen Erdstücken



THORN
LIGHTING

Alva

Die hochwertigen Design-Pollerleuchten der Serie ALVA eignen sich hervorragend für die intelligente Beleuchtung von Wegen, Vorplätzen und Einfahrten oder Grünflächen. Mit ihrer Widerstandsfähigkeit und ihrem Gehäuse aus Aluminiumdruckguss erfüllen sie Anforderungen an die Installation in öffentlich zugänglichen Bereichen. Der optional integrierte Bewegungsmelder realisiert einen energieeffizienten, komfortablen Betrieb.

- Hochwertiges Aluminiumgehäuse, seeluftgeschützt und schmutzabweisend
- Beständig gegen Korrosion gemäß Salzsprühst EN ISO 9227 (96 h)
- Hohe Beständigkeit gegen Reinigungsmittel (Anti-Graffiti-Wirkung)
- Varianten mit Bewegungsmelder zum bewegungs- und tageslichtabhängigen Schalten der Beleuchtung und der -Möglichkeit zur DALI-Vernetzung; Integration von 230V-Endgeräten per DALI-Switch
- DALI-Busspannungsversorgung in Leuchten mit
- Bewegungsmelder eingebaut



ESYLUX

- Erfüllen Anforderungen an die Installation in öffentlich zugänglichen Bereichen (IP65, IK09)
- Verdeckte LED-Anordnung, kein blendendes Direktlicht



Bezeichnung	Alva			D-CO LED Bollard		FARO
REGRO Art. Nr.	6336469	6336388	6336345	1836668	1836676	860409
Höhe (mm)	700	700	700	1.000	1.000	1.100
Durchmesser (mm)	100	100	100	-	-	-
Farbe	Anthranzit	Anthranzit	Anthranzit	Grau	Grau	Graphit
Befestigung	Montageplatte	Montageplatte	Montageplatte	Flanschmontage	Flanschmontage	Sockelmontage
Leuchtmittel	LED fest verbaut	LED fest verbaut	LED fest verbaut	LED fest verbaut	LED fest verbaut	E27
Lichtstrom (lm)	530	500	500	507	583	-
Mit Bewegungs- und Tageslichtsensor	○	●	●	○	○	○
DALI Dimmbar	○	○	●	○	○	○
Leistung (W)	7	7	7	14	14	-
Farbtemperatur (K)	3.000	3.000	3.000	3.000	4.000	-
Farbwiedergabe	Ra80	Ra80	Ra80	Ra80	Ra80	-
Förderungsfähig	●	●	●	○	○	○
	Programmier-Fernbedienung für DALI Pollerleuchte Alva: 5313295					Universal Eingrabstück Faro: 345954

LICHTSTEUERUNGEN

DALI Steuerung ohne Kabel zu ziehen!

Die Kombination aus dem Eltako Funktaster FT55-WG und dem Funk-Dali-Gateway machen es möglich. Erzeugt die Energie für Funktelegramme selbst bei Tastendruck, daher ohne Anschlussleitung und kein Stand-by-Verlust. Das in der Zwischendecke oder in der Leuchte verbaute Gateway gibt das DALI Signal an die Leuchten.



REGRO ArtNr.: 5916569



REGRO ArtNr.: 1299948

CASAMBI Fernbedienung

Produktbeschreibung

- Batteriebetriebener, drahtloser Wandschalter
- Steuert alle Arten von basicDIM Wireless Geräten
- 4 Szenen
- Auf- / abdimmen
- Farbtemperatursteuerung
- 5 Jahre Garantie



REGRO ArtNr.: 5538041 Weiß, 3099288 Schwarz

CASAMBI Tasterkoppler

Tasterkoppler zur drahtlosen Bedienung von Leuchten. Herkömmliche Taster bauseits anschließbar. Montage in Unterputzdosen.



REGRO ArtNr.: 5641675

CASAMBI Leuchtenklemme SLK8

Die SLK 8 Leuchtenklemme verfügt über ein integriertes Casambi Modul und kann über Bluetooth und die App z.B. DALI LED Treiber steuern. Die Befehle an die Leuchten können über Broadcast an bis zu 10 Leuchten versandt werden.

- Leuchtenanschluss und DALI Versorgungseinheit in einem
- 5 polig für Netzanschluss und DALI
- vollwertige Leuchtenklemme -16A
- verschiedene Befestigungs- und Erdungsvarianten



REGRO ArtNr.: 6305644

LICHTSTEUERUNGEN

Zumtobel DALI CCW Kit

Paket: Bediengerät weiß, Busversorgung, flexible und kostengünstige Szenen Lichtsteuerung, zur Ansteuerung von bis zu 64 DALI-kompatiblen Betriebsgeräten. Paket besteht aus Bediengerät und Spannungsversorgung. Bediengerät: mit kreisförmig ausgerichteten Tasten zum Aufruf von drei Lichtszenarien. Zentrale, beleuchtete Kommen/Gehen-Taste und zwei Tasterwippen, welchen zwei Leuchtengruppen zugeordnet sind.



REGRO ArtNr.: 2146657

Standardtaster in DALI-Taster verwandeln!

Mit diesem für UP-Dosen entwickelten Steuergerät können sie einen Standardtaster in einen DALI-Taster, für manuelles Dimmen und Schalten, verwandeln.

- Geeignet für bis zu 25 elektronische Vorschaltgeräte
- Bis zu vier DALI PCU zum Aufbau mehrerer Bedienstellen parallel schaltbar
- Automatische Synchronisation zwischen den Bedienstellen
- Kombinierbar mit Standard-Präsenz- und Bewegungsmeldern mit Netzkontakt
- Verhalten nach Netzunterbrechung einstellbar



REGRO ArtNr.: 2701359

PC Schnittstellenmodul für DALI-Systeme

Schnittstellenmodul von USB auf ein DALI-System, zur Anbindung der Software-Tools von Tridonic, Adressieren, Programmieren und Parametrieren von DALI-Anlagen und Tridonic-Betriebsgeräten, Stromversorgung über DALI-Leitung und USB-Interface.



REGRO ArtNr.: 1662872

DALI Steuerung

Wandcontroller für DALI 4-Zonen Steuerung



REGRO ArtNr.: 5014751

Wandcontroller für RGBW DALI 4-Zonen Steuerung



REGRO ArtNr.: 5015200

PRÄSENZ- & BEWEGUNGSMELDER

BEG Bewegungsmelder für den Außenbereich

Ideal für die Überwachung schmaler Grundstücke, Einfahrten oder als Türschleier lässt sich der LUXOMAT LC-Click 200 mit den beiliegenden Abdeckclips gezielt einsetzen. Durch den stufenlos einstellbaren Zeit- und Dämmerungswert und den in 3 Richtungen schwenkbaren Sensorkopf ergibt sich eine optimale Erfassung und Reichweite.

Schaltleistung LED: 200 W
Schaltleistung Konv.: 1000 W



REGRO ArtNr.: 567655

BEG Bewegungsmelder zur Aufputz-Deckenmontage

Mit dem 360° Erfassungsbereich und dem leistungsstarken Relais zum Schalten hoher Lampenleistungen überzeugt der LUXOMAT PD360 im Innenbereich. Ob Treppenhaus, Toilette oder Büroplatz, durch das spezielle optische System wird jede kleinste Bewegung erfasst.

Schaltleistung LED: 300 W
Schaltleistung Konv.: 2300 W



REGRO ArtNr.: 472999

Niko Präsenzmelder zur Deckeneinbauinstallation

Der Swiss Garde 360° Präsenzmaster ist als Allrounder unschlagbar im Innenbereich. Als Einzelgerät oder in Verbindung mit anderen Master-Slave Geräten und manueller Steuerung mit Tastern deckt er alle größeren Bereiche perfekt ab. Er zeichnet sich mit einer hervorragenden Detektion und einer geringen Leistungsaufnahme aus.

Schaltleistung LED: 300 W
Schaltleistung Konv.: 2000 W



REGRO ArtNr.: 1677845

Niko Bewegungsmelder für UP-Wandmontage

Durch 3 Pyrosensoren erfasst der Swiss Garde 360D IR horizontal und vertikal optimal auch bei großen Höhen über Türen und Durchgängen. Passend in jede UP-Dose Größe 1. Der Melder eignet sich mit seinem Standardtimer und der integrierten Kurzpulsfunktion für direktes Lichtschalten aber auch für die Steuerung von Relais und Treppenhausautomaten.

Schaltleistung LED: 350W
Schaltleistung Konv.: 2300W



REGRO ArtNr.: 789380

PRÄSENZ- & BEWEGUNGSMELDER

Niko DALI Präsenzmelder UP-Zwischendeckeneinbau

Ob Büro, Besprechungsraum oder Schulzimmer, der Swiss Garde 360 DALI Master A-Basic kann mit seinem 12 m Erfassungsbereich, drei ansteuerbaren Beleuchtungszonen und der Master-/Slave Funktion mit 10 Slave-Geräten punkten. Durch die ultraflache Linse fällt der Melder kaum auf.



REGRO ArtNr.: 2966654

Steinel Bewegungsmelder schwarz

Klassisch schwarz, begeistert der IS 2140 EVO 140° im Innen- und Außenbereich. Bei einer Reichweite von 14m und der einstellbaren Zeit- und Dämmerungsschwelle kann er auch große Bereiche abdecken. Schwenkbar horizontal um 180° und vertikal um 90° wird der gewünschte Erfassungsbereich exakt überwacht.

Schaltleistung LED: ready (Zur Schaltleistung von LED gibt es mehrere Angaben im Datenblatt)
Schaltleistung Konv.: 2000 W



REGRO ArtNr.: 3086852

Steinel Infrarotmelder für die Deckenmontage

Als schickes Multitalent für innen und außen in schwarz, kann der Infrarotmelder IS 360-3 in allen Bereichen ein Zeichen setzen. Die leichte Montage und durchdachte 3-Pyro-Sensoren-Technik sind in jedem Einsatzgebiet unschlagbar. Mitgelieferte Abdeckblenden lassen den Erfassungsbereich bedarfsgerecht einstellen.

Schaltleistung LED: ready (Zur Schaltleistung von LED gibt es mehrere Angaben im Datenblatt)
Schaltleistung Konv.: 2000 W



REGRO ArtNr.: 3090469

7 x
in Österreich



NIEDERLASSUNG GÖTZIS
Tel.: +43 (0)5 734 76-06
Fax: +43 (0)5572 311 94
regro.goetzis@rexel.at

NIEDERLASSUNG SALZBURG
Tel.: +43 (0)5 734 76-03
Fax: +43 (0)5 734 76-53282
regro.salzburg@rexel.at

NIEDERLASSUNG KLAGENFURT
Tel.: +43 (0)5 734 76-07
Fax: +43 (0)463 465 33
regro.klagenfurt@rexel.at

NIEDERLASSUNG WIEN
Tel.: +43 (0)5 734 76-01
Fax: +43 (0)1 616 98 91
regro.wien@rexel.at

NIEDERLASSUNG INNSBRUCK
Tel.: +43 (0)5 734 76-04
Fax: +43 (0)5 734 76-54282
regro.innsbruck@rexel.at

NIEDERLASSUNG LINZ
Tel.: +43 (0)5 734 76-02
Fax: +43 (0)732 78 15 34
regro.linz@rexel.at

NIEDERLASSUNG GRAZ
Tel.: +43 (0)5 734 76-05
Fax: +43 (0)5 734 76-55182
regro.graz@rexel.at

REGRO ONLINE
www.regro.at

Satz- und Druckfehler vorbehalten. Es gelten die AGB's der REXEL Austria GmbH, in der jeweils letztgültigen Fassung unter www.regro.at/aur/agb. Bildmaterial: shutterstock, Produktbild-Material: Hersteller



Beleuchtungslösungen

REGRO

rexel

REGRO ist
eine Marke von
REXEL Austria