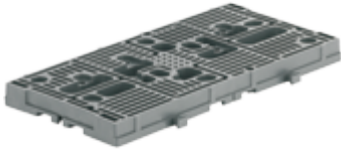


MontaX® - Montageplatte



- über 200 Befestigungsmöglichkeiten für Geräte
 - problemloses Anreihen zu größeren Flächen durch angespritzte Verbinder
 - Montageplatte in zwei gleiche Hälften teilbar
 - Befestigung an Kabelbahnen, Rund- oder Vierkantrohren, TS 35 Normprofilen usw.
 - ortsveränderliche Montage durch Magnetbefestigung möglich
-
- **Länge:** 180 mm
 - **Breite:** 90 mm
 - **Höhe:** 13 mm

Art.-Nr.: 2000-00

- **Verpackung innen:** ST
- **Verpackung Versand:** 10 ST
- **Einzel-Nettogewicht:** 113,000 G
- **Einzel-Volumen:** 0,406 L
- **EAN:** 4013456112216
- **ETIM40:** EC002328