

Symbolbild

Datenblatt

Artikelnummer: 70008850

Bezeichnung: KG10A.T203/04.E

Beschreibung: Schalter globaler Trenner

IEC 60947-3 EN 60947-3, VDE 0660 Teil 107						
Bemessungsisolationsspannung Ui						
<i>Spannung (V) AC / DC</i>						
690 AC						
Bemessungsdauerstrom Iu/Ith						
<i>Strom (A)</i>	<i>Umgebungstemperatur (°C)</i>	<i>Temperaturspitzen (°C)</i>		<i>zusätzliche Bedingungen</i>		
20	50	55		Umgebungstemperatur +50°C über 24 Stunden mit Spitzen bis +55°C		
Bemessungsbetriebsstrom Ie						
<i>Gebrauchskategorie</i>						
<i>Spannung (V)</i>						
<i>Strom (A)</i>						
AC-15						
220 - 240						
6						
AC-15						
380 - 440						
4						
Bemessungsbetriebsleistung						
<i>Gebrauchskategorie</i>						
<i>Spannung (V)</i>						
<i>Phasenanzahl</i>						
<i>Polanzahl</i>						
<i>Leistung (kW)</i>						
AC-3						
220 - 240						
3						
3						
2,20						
AC-3						
380 - 440						
3						
3						
3,70						
AC-3						
660 - 690						
3						
3						
3,70						
AC-3						
220 - 240						
1						
2						
1,10						
AC-3						
380 - 440						
1						
2						
1,50						
AC-23A						
220 - 240						
3						
3						
3						
AC-23A						
380 - 440						
3						
3						
5,50						
AC-23A						
660 - 690						
3						
3						
5,50						
AC-23A						
220 - 240						
1						
2						
1,50						
AC-23A						
380 - 440						
1						
2						
2,20						
Max. Sicherungsnennstrom IEC						
<i>Sicherungscharakteristik</i>						
<i>Sicherungsanzahl</i>						
<i>Strom (A)</i>						
gG						
1						
20						
UL60947-4-1 , UL508						
Nominal Voltage						
<i>Spannung (V) AC / DC</i>						
300 AC						
Bemessungsisolationsspannung Ui						
<i>Spannung (V) AC / DC</i>						
300 AC						
Rated thermal current						
<i>Strom (A)</i>						
<i>Umgebungstemperatur (°C)</i>						
<i>Zusatz Text</i>						
20						
0 - 40 --						
Horsepower rating						
<i>Across-the-Line Motor Starting</i>						
<i>Spannung (V)</i>						
<i>Phasenanzahl</i>						
<i>Polanzahl</i>						
<i>Leistung (HP)</i>						
<i>Umgebungstemperatur [°C]</i>						
DOL						
110 - 220						
1						
2						
0,50						
40						
DOL						
220 - 240						
1						
2						
1						
40						
DOL						
277 - 277						
1						
2						
1						
40						
DOL						
110 - 120						
3						
3						
1						
40						
DOL						
220 - 240						
3						
3						
2						
40						
Pilot duty rating code						
<i>Duty Code</i>						
A300						
SCCR / Max. Vorsicherung						
<i>Conditions of acceptability</i>						
These devices are suitable for use on circuits capable of delivering not more than 5kA rms symmetrical amperes, 300V ac max. when protected by Class J fuses.						
Temp. rating of wire						
<i>Temperature Rating (°C)</i>						
<i>Strom (A)</i>						
<i>Text</i>						
60 - 75						
-- Use copper wire only						
Anschlussbestimmungen						
<i>Markings</i>						
Break all lines.						
For use on a flat surface of a type 1 enclosure.						
General Use						
<i>AC / DC</i>						
<i>Spannung (V)</i>						
<i>Strom (A)</i>						
<i>Phasenanzahl</i>						
<i>Polanzahl</i>						
<i>Anzahl der Kontakte in Serie</i>						
AC						
277						
20						
1						
1						
1						
AC						
300						
20						
1						
2						
1						

General Use					
AC / DC	Spannung (V)	Strom (A)	Phasenanzahl	Polanzahl	Anzahl der Kontakte in Serie
AC	300	20	1	2	1
AC	300	20	3	3	1

Allgemeine Informationen
Text

- The operating handle and position indicating means to be used with these manual motor controllers should be provided from the manufacturer, or the operating handle and position indicating means to be used should have been previously evaluated in combination with the manual motor controllers.
- When intended for use as a motor disconnecter the device shall be provided with a method of being locked in the OFF-position.

CSA
Nominal Voltage

Spannung (V) AC / DC
300 AC

Bemessungsisolationsspannung Ui

Spannung (V) AC / DC
300 AC

Rated thermal current

Strom (A) Umgebungstemperatur (°C) Zusatz Text
20 0 - 40 -

Horsepower rating
Across-the-Line Motor Starting

	Spannung (V)	Phasenanzahl	Polanzahl	Leistung (HP)	Umgebungstemperatur [°C]
DOL	110 - 220	1	2	0,50	40
DOL	220 - 240	1	2	1	40
DOL	277 - 277	1	2	1	40
DOL	110 - 120	3	3	1	40
DOL	220 - 240	3	3	2	40

Pilot duty rating code
Duty Code

A300

Temp. rating of wire

Temperature Rating (°C) Strom (A) Text
75 -- --

General Use

AC / DC	Spannung (V)	Strom (A)	Phasenanzahl	Polanzahl	Anzahl der Kontakte in Serie
AC	277	20	1	1	1
AC	277	20	3	3	1

GENERAL TECHNICAL INFORMATION
Leiterquerschnitt

Leiteraufbau	Min. / Max. Wert	Anzahl der Leiter pro Klemme	Drahtquerschnitt (-bereich) (mm ²) oder (AWG/kcmil)	Drahtmaterial
eindräftig	Min.	1	0,5mm ²	Kupfer
eindräftig	Min.	2	0,5mm ²	Kupfer
feindräftig	Min.	1	0,75mm ²	Kupfer
feindräftig	Min.	2	0,75mm ²	Kupfer
feindräftig	Max.	1	AWG 12	Kupfer
feindräftig	Max.	1	2,5mm ²	Kupfer
ein- bzw. mehrdräftig	Max.	1	AWG 12	Kupfer
ein- bzw. mehrdräftig	Max.	1	2,5mm ²	Kupfer
feindräftig mit Aderendhülsen nach DIN 46228	Max.	1	2,5mm ²	Kupfer
feindräftig mit Aderendhülsen nach DIN 46228	Min.	1	0,5mm ²	Kupfer
feindräftig mit Aderendhülsen nach DIN 46228	Min.	2	0,5mm ²	Kupfer

Abisolierlänge des Leiters

Länge (mm) Anschlusslänge - Bild


Empfohlene Schraubendreher

Schraubendreherart	Wert
Kreuzschlitz - Schraubendreher	PH1
Schlitzschraubendreher nach DIN 5264	0,8x4

Klemmschraube

Anzugsdrehmoment (Nm) Anzugsdrehmoment (lb-in)
0,60 5

Approbationen
Specification

EAC



CE marking



UK Directives



CSA C.22.2 No.14



GB/T14048.3




Allgemeine Informationen

Text

- Die Schaltgeräte sind wartungsfrei. Schmierung oder Behandlung von Kontakten ist zu unterlassen.
- Die Schalter dürfen nur von Fachkräften und nach den anerkannten Regeln der Technik eingebaut, angeschlossen und in Betrieb genommen werden.
- Nur Kupferleitungen verwenden. Leiterenden nicht verzinnen.
- Klemmen mit werksseitig angeschlossenen Verbindungslaschen bzw. Drahtverbindungen werden verschraubt geliefert. Nach dem Öffnen solcher Klemmen ist darauf zu achten, dass keine Verbindungslaschen verloren gehen, alle Drahtverbindungen wieder korrekt sitzen und die Klemmschrauben mit dem angegebenen Drehmoment wieder festgezogen werden.
- Nach Installation der Schalter müssen die Kriech- und Luftstrecken im Bereich der Anschlussklemmen den Anforderungen der anwendbaren Norm und Vorschriften entsprechen.


Waste Electrical & Electronic Equipment (WEEE)

Picture name Description

 Nicht in den Müll werfen, da auf eine umweltgerechte Entsorgung und Wiederverwertung geachtet werden muss. Bitte wenden Sie sich entweder an ein umweltfreundliches Entsorgungsunternehmen; senden Sie es zur Entsorgung an den Lieferanten oder direkt an den Hersteller Kraus & Naimer zurück. Lokale Kraus & Naimer Ansprechpartner finden Sie unter www.krausnaimer.com

Proposition 65

Bildname Beschreibung

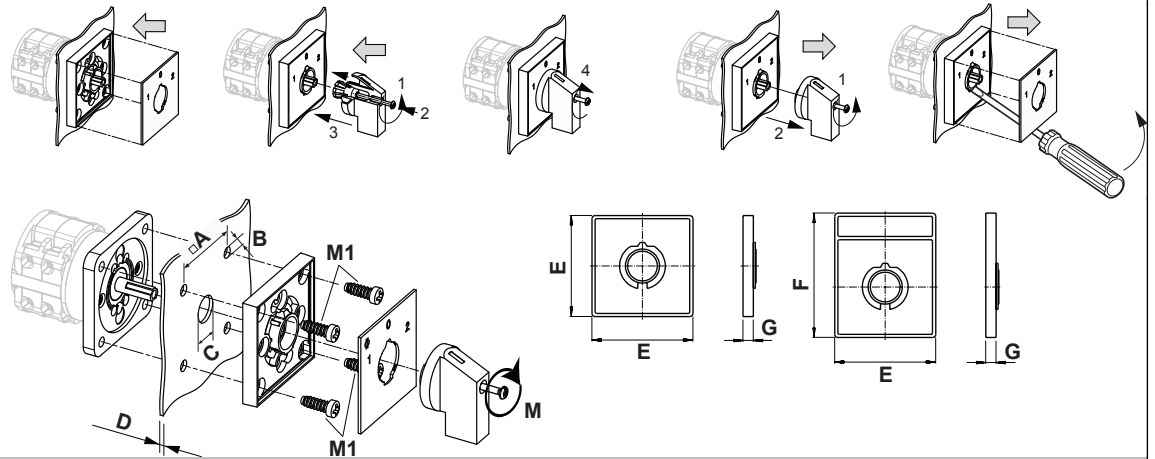
 WARNING: This product can expose you to chemicals including nickel and lead, which is known to the State of California to cause cancer. For more information go to www.P65Warnings.ca.gov.

Kontakttype: Starre Kontaktbrücke

Kontaktmaterial: Silber

Anschluss: Schraubanschluss

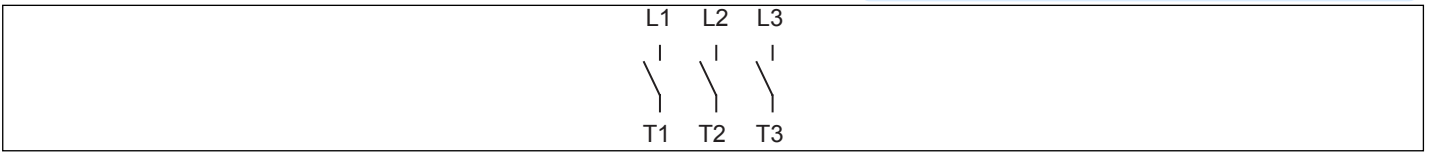
Bauform-E



IP - Schutzart Front		IP66, IP67
Fluchten		1,00 - 12,00
A	□	36,00 mm
B	∅	5,00 mm
C	∅	11,00 - 15,00 mm
D	H	<= 4,00 mm
E	∅	48,00 mm
F	H	59,00 mm
G	H	6,30 mm
M	⌀	0,50 Nm
M1	⌀	0,90 Nm


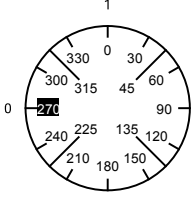

Anschlussbild

KG10A.T303.E



Schaltprogramm

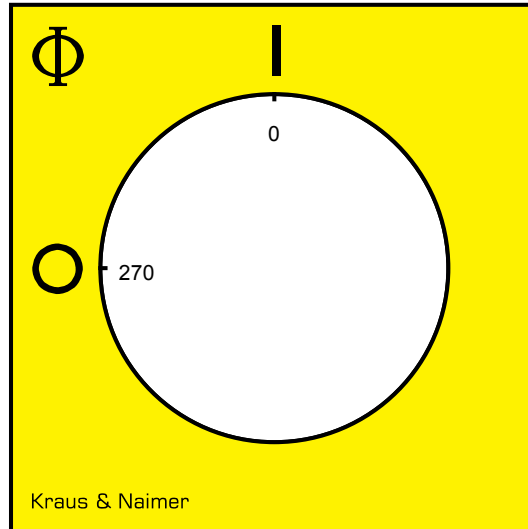
KG10A.T303.E

 Kraus & Naimer		KG10A		T303E		E		Seite 1 von 1					
		T3	T1	T2									
Frontschild		1	3	5	7	9	11	13	15	17	19	21	23
		Beschriftungsplatte: S0D H043 51A 											
Schaltwinkel	<input type="text" value="90"/>	2	4	6	8	10	12	14	16	18	20	22	24
Gesamtschaltwinkel	<input type="text" value="90"/>	L3	L1		L2								
0	270												
	285												
	300												
	315												
	330												
	345												
1	0	■	■		■								
	15												
	30												
	45												
	60												
	75												
	90												
	105												
	120												
	135												
	150												
	165												
	180												
	195												
	210												
	225												
	240												
	255												

Version: 2

Frontschild

S0.F456/E10.E1LH



SPERRVORRICHTUNG

Bezeichnung: S0.V845/E11/A11

Schild- und Griffereinheit: "E" Schild/gelb,
Rahmen/schwarz, Griff/rot, Sperrschuber/gelb

Sperrbarkeit: "1" bei 270°+90° sowie alle 45°
ausbrechbar

Schaltwinkel: "1" 1x90°

Bauformbezeichnung: "A" für Bauform GK

Bauformbezeichnung: "A" für Bauform E

Ausführung: "1" für gleiche Schaltergröße

Schalertype: "1" für C-Schalter sowie für KG10.

