

Rittal – Das System.

Schneller – besser – überall.

Abdeckprofil – SV **9609.000**

Stand : 08.05.2018

SCHALTSCHRÄNKE

STROMVERTEILUNG

KLIMATISIERUNG

IT-INFRASTRUKTUR

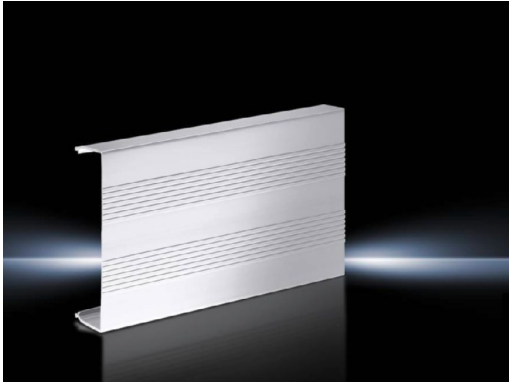
SOFTWARE & SERVICE

FRIEDHELM LOH GROUP



Abdeckprofil – SV 9609.000

erstellt am: 08.05.2018 auf www.rittal.com/at-de



Produktbeschreibung

Material: Wärmemodifiziertes Hart-PVC
Brandverhalten gemäß UL 94-V0

Farbe: RAL 7035

Produktmerkmale

**Passend für
Sammelschienensystem:** Mini-PLS

Abmessungen: Länge: 500 mm

Verpackungseinheit: 1 St.

Gewicht/VE: 0,6 kg

EAN: 4028177140684

Zolltarifnummer: 85472000

ETIM 6.0: EC000775

ETIM 5.0: EC002498

eCl@ss 8.0/8.1: 27142414

eCl@ss 7.0/7.1: 27142414

eCl@ss 6.0/6.1:	27142414
-----------------	----------

eCl@ss 5.1/5.1.4:	27370302
-------------------	----------

Produktbeschreibung (lang):	SV Mini-PLS Abdeckprofil, L: 500 mm
--	-------------------------------------

Approbationen

Erklärungen:	Konformitätserklärung
---------------------	-----------------------

Ausschreibungstext

Mini-PLS Abdeckprofil
Mini PLS Abdeckprofil
Individuell ablängbar, zur Clipmontage an den das Mini-PLS
Bodenwannenprofil
Technische Daten
Länge: 500 mm
Breite: 160 mm
System:
Rittal Mini PLS
