

NH-Sicherungs-Lasttrennschalter Gr. 2, 400 A, Reiter, Abgang oben / unten (33602)



Beschreibung

Artikel

Art.-Nr.: 33602

QUADRON® 60Classic

NH-Sicherungs-Lasttrennschalter Gr. 2, 400 A, Reiter, Abgang oben / unten

Anschlusschraube M10

für Sammelschienen 12, 20, 30 x 10 und Profilschienen

System

60Classic

Produktgruppe 09

Untergruppe 30

VE 1

EAN 4021267336028

Produktvorteile

Trenner sind ausgerüstet mit Lichtbogenlöscheinrichtungen.
Für sicheres Anschließen der Leitungen ist der Berührungsschutz zweigeteilt.
Im Deckel sind selbstschließende Prüflöcher vorhanden.

Katalogseite 2018 : 3.23

eCl@ss 6.1 27142108

eCl@ss 7.1 27142108

ETIM 4.0 EC001040

ETIM 5.0 EC001040

Zulassungen

Standards

IEC 60947-1:2007 + A1:2010 + A2:2014

IEC 60947-3:2008 + A1:2012 + A2:2015

Approbationen

IEC (CB) , UL , Germanischer Lloyd , KEMA , CCC



for UL feeder circuits >250V

Typnummer: LTS-2

UL file: E230163, UL category (for USA): IZLT2 <http://www.ul.com>

CCC Zertifikat: 2004010302117262

Produktdaten

Elektrische Werte

Bemessungsstrom (IEC): 400 A

Bemessungsspannung (IEC) AC: 690 V

Bemessungsspannung (IEC) DC: 440 V

Bemessungsstrom (UL): 400 A

Bemessungsspannung (UL) AC: 600 V

Gebrauchskategorie AC (IEC 60947-3): AC-23B (400 V)
AC-22B (690 V)
AC-21B (690 V)
AC-20B (1000V) bei Verschmutzungsgrad 2

sichtbarer Hinweis notwendig, wenn Anwendung bei mehr als 690V AC:
nicht unter Last schalten

Gebrauchskategorie DC (IEC 60947-3): DC-Angaben: 2 Strombahnen (L1,L3) in Reihe
DC-22B (440 V)
DC-21B (440 V)
DC-20B (1000 V) bei Verschmutzungsgrad 2

sichtbarer Hinweis notwendig, wenn Anwendung bei mehr als 440V DC:
nicht unter Last schalten

Leistungsabgabe:

Bei einer praxisüblichen Belastung von 80% des Bemessungsstromes ergibt sich eine Leistungsabgabe von 28.8 W.

(Bei Betrieb mit dem Bemessungsstrom beträgt die Leistungsabgabe 45 W.)

Bemessungsisolationsspannung U_i : 800
V
Bemessungsstossspannung U_{imp} : 6 kV
max. zulässige Spannung (IEC) AC: 800
V
max. zulässige Spannung (IEC) DC: 800
V

Bemessungsstoßstromfestigkeit I_{pk} : 27.2 kA
Bed. Bem.-kurzschlussstrom mit Sicherungen: 50 kA / 690V
ermittelt mit Sicherungen der Betriebsklasse: gG
Bemessungskurzzeitstromfestigkeit I_{cw} : 13,2kA / 1s

SCCR: 100 kA

für Sicherungseinsätze IEC 60269-2-1 (I) / DIN VDE 0636-201 Gr. 2 bis 34 W Verlustleistung

Entsprechend den angegeben AC- und DC- Schalteigenschaften und unter Berücksichtigung der Überlastbedingungen, sind gewisse Abstände zu geerdeten Metallteilen einzuhalten. Nähere Informationen auf Anfrage.

Bei Verwendung als Trennschalter ist die Einhaltung der Abstände nicht erforderlich

Schutzart IP30 frontseitig, im Anschlussbereich vom Einbau abhängig

Mechanische Werte

B x H x T: 210 x 288 x 145
Gewicht: 522 kg/100
Poligkeit: 3-polig
für 12, 20, 30 x 10 und Profilschienen
Sammelschienen:

Schutzart frontseitig: IP30

Befestigungsart: patentierter Rastmechanismus

Klemmstellen

Schraube M10 :
Md 30 - 35 Nm

Zubehör:

Schellenanschluss: Cu 120-240mm² rm, f+AE; lam. Cu 21x1-14; 6-8 Nm Drehmoment

Prismenklemme einfach: Cu, Al* 50-150/120-240mm² rm, sm, f, f+AE; 6-8 Nm Drehmoment

Prismenklemme doppelstöckig: Cu 2x 70-120mm² rm, sm, f+AE; 6-8 Nm Drehmoment

*Verbindungen mit Aluminiumleitern sind nicht wartungsfrei.

Werkstoffeigenschaften

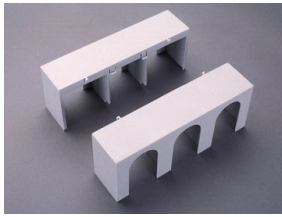
Basiskörper:	temperaturbeständig bis 125°C, selbstverlöschend nach UL 94, Kriechstromfestigkeit CTI 200, halogenfrei
Berührungsschutz:	temperaturbeständig bis 125°C, selbstverlöschend nach UL 94, Kriechstromfestigkeit CTI 600, halogenfrei
Deckel:	temperaturbeständig bis 125°C, selbstverlöschend nach UL 94, Kriechstromfestigkeit CTI 200, halogenfrei
Adapterplatte:	temperaturbeständig bis 125°C, selbstverlöschend nach UL 94, Kriechstromfestigkeit CTI 200, halogenfrei
Kontakte:	fremdgefederte Kupferkontakte, versilbert
Anschlusschrauben:	Schraube M10, verzinkt, chromitiert

Variante

Variante mit elektronischer Sicherungsüberwachung : 33 326

Variante mit elektromechanischer Sicherungsüberwachung : 33 161

Zubehör



33143

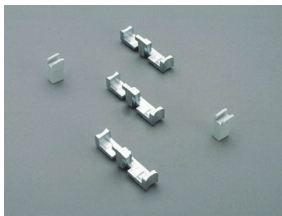
Abdeckung für Kabelschuhe, oben / unten ansteckbar
für QCB-NH2



wöhner

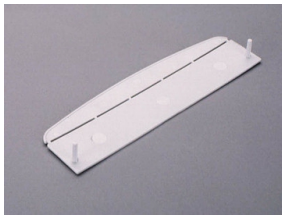
33146

Prismenklemme, doppelstöckig für Cu-Leiter
2x 70 - 120 mm²
Größe 2



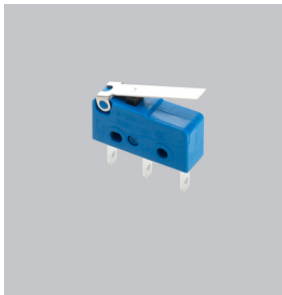
33148

Umrüst-Set
für Sammelschienen 5 mm
Größe 2



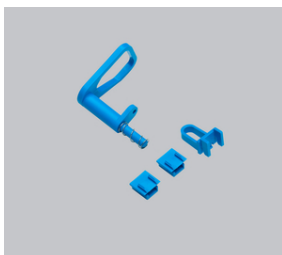
33155

Übergreifschutz für NH-Sicherungs-Lasttrennschalter Gr. 1-3
zum rückseitigen Verschließen des Griffbereiches



33156

Meldeschalter
Wechsler 250 V AC / 5 A, 30 V DC / 4 A



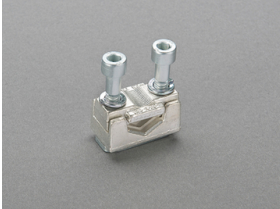
33157

Trennerdeckel-Verriegelung
für Plombierdraht und 3 Schlösser Bügeldurchmesser 4 - 7 mm
Größe 1 - 3

wöhner

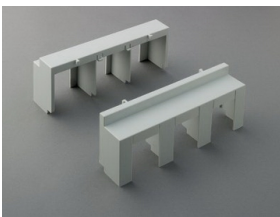
33164

Schellenanschluss für Cu-Leiter
120 - 240 mm²
QCB-NH2, LTS-F 400, LTS 630



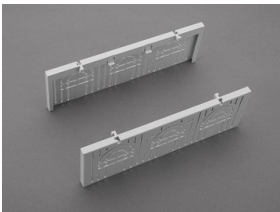
33167

Prismenklemme einfach für Cu- und Al- Leiter
50 - 240 mm²



33316

Ausgleichshaube 2-teilig
für NH-LTS Gr. 2
Größe 2



33418

Abdeckung für Anschlussbereich
für NH-Sicherungs-Lasttrennschalter Gr. 2