

Rittal – Das System.

Schneller – besser – überall.

► Geräteboden 2 HE, Festeinbau – DK 7119.400

Stand : 08.05.2018

SCHALTSCHRÄNKE

STROMVERTEILUNG

KLIMATISIERUNG

IT-INFRASTRUKTUR

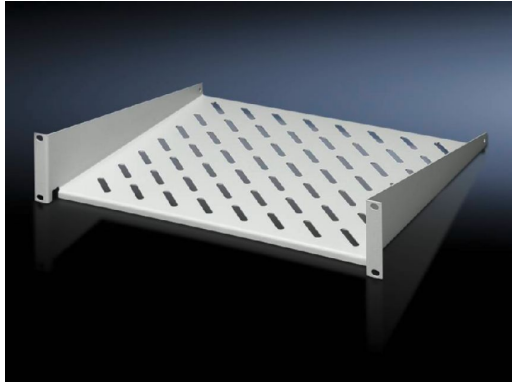
SOFTWARE & SERVICE

FRIEDHELM LOH GROUP



Geräteboden 2 HE, Festeinbau – DK 7119.400

erstellt am: 08.05.2018 auf www.rittal.com/at-de



Produktbeschreibung

Ausführung:	zöllig
Beschreibung:	Zur Montage an einer 19"-Befestigungsebene.
Einsatzgebiete:	Zur Montage an einer 19"-Befestigungsebene.
Material:	Stahlblech
Oberfläche:	Lackiert
Farbe:	RAL 7035
Hinweis:	Die Kombination mit Teleskopschienen ist nicht möglich.

Produktmerkmale

Abmessungen:	Breite: 482,6 mm Breite: 19" Tiefe: 400 mm
Höheneinheiten:	2 HE
Belastbarkeit:	25 kg Flächenlast, statisch
Verpackungseinheit:	1 St.
Gewicht/VE:	3,39 kg

EAN:	4028177187214
Zolltarifnummer:	94039010
ETIM 6.0:	EC002620
ETIM 5.0:	EC002620
eCl@ss 8.0/8.1:	27189261
eCl@ss 7.0/7.1:	27189261
eCl@ss 6.0/6.1:	27189261
eCl@ss 5.1/5.1.4:	27189218
Produktbeschreibung (lang):	DK Geräteboden, für eine 482,6 mm (19")-Befestigungsebene, 250 N, statisch, BHT: 482,6x 2 HE x400 mm, Festeinbau, für 19"-Systemlochung

Ausschreibungstext

2 HE Geräteboden, fest, 400 mm tief
 Belastbarkeit: 25 kg Flächenlast, statisch
 Material: Stahlblech, lackiert, RAL 7035
 Abmessungen (B x H x T): 483 mm x 88 mm x 400 mm