

# Rittal – Das System.

Schneller – besser – überall.

## Steckdosenleiste – DK 7240.120

Stand : 27.06.2018

SCHALTSCHRÄNKE

STROMVERTEILUNG

KLIMATISIERUNG

IT-INFRASTRUKTUR

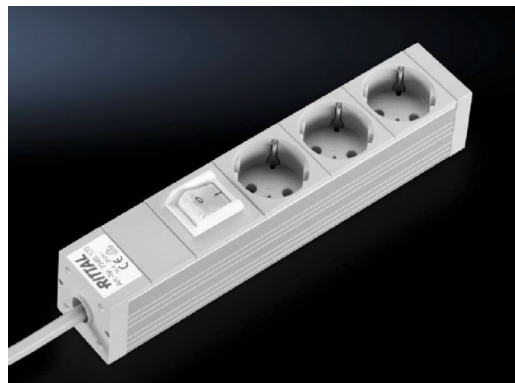
SOFTWARE & SERVICE

FRIEDHELM LOH GROUP



# Steckdosenleiste im Aluminiumkanal – DK 7240.120

erstellt am: 27.06.2018 auf [www.rittal.com/at-de](http://www.rittal.com/at-de)



## Produktbeschreibung

**Ausführung:** Mit Wippschalter

**Beschreibung:** Die Steckdosenleisten sind in verschiedenen Ländervarianten mit unterschiedlichen Funktionselementen lieferbar. Besonderes Augenmerk wurde auf eine praxiserleichternde und universelle Befestigung gelegt: Mit einem in vier Positionen einsetzbaren Winkel wird eine variable Befestigungsmöglichkeit geschaffen. So kann z. B. die 482 mm lange Steckdosenleiste wahlweise an 482,6 mm (19")-Profilschienen, am 19"-Montagerahmen, am Gehäuserahmen oder im hinteren Bereich der Wandverteiler montiert werden. Ohne zusätzliches Befestigungszubehör kann die Steckdosenleiste an allen Profilen mit 25 mm-Maßraster eingesetzt werden. Das erleichtert enorm die Auswahl, bietet zusätzliche Flexibilität und spart zudem Lagerhaltung. Auch an die Kabelführung der Zuleitung wurde gedacht, bei Montage im 482,6 mm (19")-Profil ist ausreichend Platz, um die Zuleitung knickfrei zwischen Steckdosenleiste und Profilschiene zu führen. Durch die Anordnung der Schuko Doseentöpfe im 45°-Winkel ist der uneingeschränkte Einsatz von Winkelsteckern möglich.

**Material:** Aluminiumprofil, natur eloxiert  
Steckdoseneinsätze: Polycarbonat

**Normen:** DIN 49 440-1

**Lieferumfang:** Steckdosenleiste  
Zwei Befestigungswinkel  
Inkl. Befestigungsmaterial

**Hinweis:** Eine Laststrom-Reserve zur Vorbeugung von Fehlauslösungen durch Einschaltstromspitzen ist abhängig vom Anwendungsfall ratsam  
Befestigungsabstand variabel in einer Spanne von 25 mm, angegeben ist das Maß Lochmitte - Lochmitte der Befestigungswinkel

## Produktmerkmale

**Abmessungen:** Höhe: 44 mm

Tiefe: 44 mm  
Länge: 306,6 mm

<b>Einbaumöglichkeiten:</b>	Bauteile mit 25 mm-Raster Schrankrahmen
<b>Befestigungsmaß:</b>	276,5 mm Toleranz: ± 25 mm
<b>Anschlussart (elektrisch):</b>	Aderendhülsen
<b>Nennspannung:</b>	230 V AC
<b>Nennstrom (max.):</b>	16 A
<b>Ausstattung (elektrisch):</b>	Anzahl Steckdosen: 3 Buchse/Steckdose (Typ): D, Schuko (Typ F, CEE 7/3) Anzahl Steckdosen und Typ: 3 x Schuko, Typ F, CEE 7/3 Farbe Steckdosentopf: grau Länge Anschlusskabel: 2 m
<b>Anschlusskabel (Typ):</b>	H05VV-F3G1,5
<b>Verpackungseinheit:</b>	1 St.
<b>Gewicht/VE:</b>	0,63 kg
<b>EAN:</b>	4028177221154
<b>Zolltarifnummer:</b>	85369095
<b>ETIM 6.0:</b>	EC000330
<b>ETIM 5.0:</b>	EC000330
<b>eCl@ss 8.0/8.1:</b>	27142604
<b>eCl@ss 7.0/7.1:</b>	27142604
<b>eCl@ss 6.0/6.1:</b>	27142604
<b>eCl@ss 5.1/5.1.4:</b>	27143401
<b>Produktbeschreibung (lang):</b>	DK Steckdosenleiste, mit Wippschalter, Schuko (Typ F, CEE 7/3), 3-fach, 230 V, 16 A, LHT: 306,6x44x44 mm, Anschlusskabel mit Aderendhülsen, Länge: 2 m,

## Approbationen

**Approbationen:** VDE

---

**Zertifikate:**

EAC

---

**Erklärungen:**

Konformitätserklärung

---

**Ausschreibungstext**

---