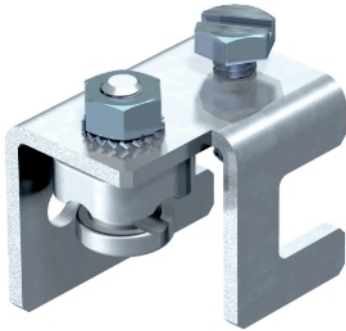


Konstruktionsklemme bis 20 mm



- Montage des Rundleiters senkrecht oder quer zur Konstruktion möglich
- zum Befestigen an Konstruktionen bis zu einer Flanschdicke von 20 mm
- Befestigung an Konstruktionen über eine Sechskantschraube M10
- entspricht den Anforderungen nach VDE 0185-305 (IEC 62305)

Typ	Passung mm	Klemm- bereich mm	Blitzstrom- tragfähigkeit kA	Verp. Stück	Gewicht kg/100 St.	Art.-Nr.
5010 20 FT	Rd 8-10	4-20	N/50	10	30,600	5304520

St Stahl

FT tauchfeuerverzinkt

Abmessungen

