

# Rittal – Das System.

Schneller – besser – überall.

## **PSM** **Steckdosenmodule –** **DK 7856.082**

Stand : 27.06.2018

SCHALTSCHRÄNKE

STROMVERTEILUNG

KLIMATISIERUNG

IT-INFRASTRUKTUR

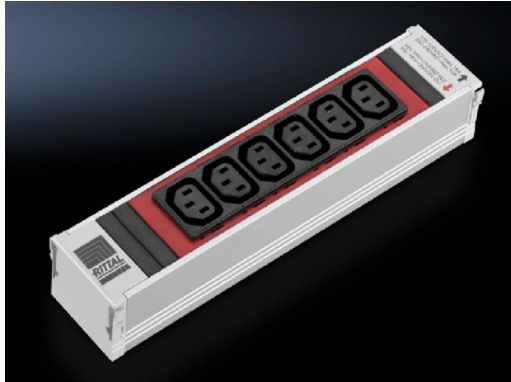
SOFTWARE & SERVICE

FRIEDHELM LOH GROUP



# PSM Steckdosenmodule – DK 7856.082

erstellt am: 27.06.2018 auf [www.rittal.com/at-de](http://www.rittal.com/at-de)



## Produktbeschreibung

**Beschreibung:** Das modulare System ermöglicht eine Grundausstattung der Racks durch eine vertikale Trägerschiene mit 1-/3-phasiger Einspeisung. In die Trägerschiene können die verschiedenen Steckdosenmodule zur Versorgung der aktiven Komponenten eingerastet werden. Die verschiedenen Module, Schuko, IEC320 o. ä. können gemischt in die Trägerschiene eingesteckt werden. Das kann auch von Nicht-Elektrikern durch das berührungsgeschützte Plug & Play System leicht realisiert werden.

**Material:** Profil: Aluminium, eloxiert  
Steckdoseneinsätze: Kunststoff (PA6 GF 30 V1)

## Produktmerkmale

**Steckdosen:** 6 x Kaltgerätebuchse C13, rot - Rot

**Benötigte Modul-Steckplätze (Anzahl):** 1

**Abmessungen:** Länge: 250 mm

**Einspeisungen:** Phasen pro Einspeisung: 1~

**Anschlussart (elektrisch):** WAGO WINSTA MIDI

**Thermischer Überstromschutz:** –

**Verpackungseinheit:** 1 St.

**Gewicht/VE:** 0,34 kg

**EAN:** 4028177520318

<b>Zolltarifnummer:</b>	85369001
<b>ETIM 6.0:</b>	EC000330
<b>ETIM 5.0:</b>	EC000330
<b>eCl@ss 8.0/8.1:</b>	27142604
<b>eCl@ss 7.0/7.1:</b>	27142604
<b>eCl@ss 6.0/6.1:</b>	27142604
<b>eCl@ss 5.1/5.1.4:</b>	27143401

**Produktbeschreibung (lang):** DK PSM Steckdosenmodul, zur modularen PSM Stromverteilung., Belegt 1 Steckplatz in der Stromschiene., IEC 60 320: 6x C13, rot, 230 V, 16 A

## Approbationen

**Zertifikate:** EAC

**Erklärungen:** Konformitätserklärung

## Ausschreibungstext