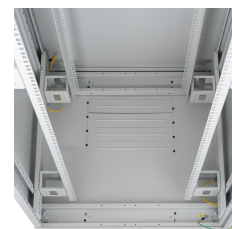
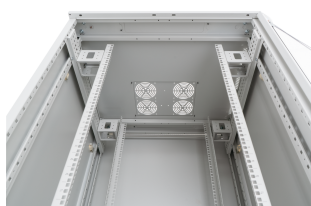


DATENBLATT

19"Netzwerkschrank PEL 24HE 600x600 RAL7035,Front Glas 1-tlg.,Rück Stahl 1-tlg.



Beschreibung

19" Netzwerkschrank entsprechend DIN41494

Stahlblechgehäuse mit verschraubtem Rahmengestell, komplett vormontiert, eigenbelüftet, zerlegbar

Innenseitig 4 x 19" Profilschienen (2 vorn, 2 hinten), pulverbeschichtet, tiefenverstellbar in 20 mm Schritten

Aufsteigende Nummerierung der Höheneinheiten an den 19" Profilen

Fronttür einteilig, mit Sichtfenster aus zertifiziertem Sicherheitsglas (Glasstärke 5 mm)

Fronttür mit 1-Punkt Schwenkhebelgriff, abschließbar

Rücktür einteilig, Stahlblech, mit 1 x Vorreiberverschluss (gleichschließend mit Fronttür)

Türanschlag bei Front- und Rücktür links- und rechtsseitig möglich, Türöffnungswinkel > 180°

Abnehmbare Seitenwände mit 2 Schnellverschlüssen und 1 x Vorreiberverschluss (gleichschließend mit Türschloss)

Schränke seitlich anreihbar mit und ohne Abnahme der Seitenwände, Anreihverbinder-Set Art.-Nr. PEL-ANR01

Dach und Boden mit 2 vorgestanzten Ausbrüchen zur Kabeleinführung (386 x 69 mm)

Dieses Datenblatt wurde maschinell am 02-12-2025 erzeugt. Technische Änderungen vorbehalten.



DATENBLATT

19"Netzwerkschrank PEL 24HE 600x600 RAL7035,Front Glas 1-tlg.,Rück Stahl 1-tlg.

Dach und Boden vorbereitet zur Aufnahme von 4-fach Lüftereinheiten Art.-Nr. PEL-LFD04ET.GR

Kabeleinführungen und Lüfteraufnahmen verschlossen mit verschraubten Abdeckungen

Alle Schrankteile innenseitig komplett geerdet

Traglast 800 kg bei statisch gleichmäßiger Verteilung

Schutzart IP20

Lackierung RAL7035, lichtgrau

Inklusive Zubehör: 4 x Nivellierfüße, Käfigmutterersatz (VPE 40 Stk. bei 42HE, 20 Stk. bei 24HE), Schlüssel

Technische Eigenschaften

Art der Lüftung	passiv
Ausführung	mit Festrahmen
Ausführung Fronttür	Glastür einteilig
Ausführung Rücktür	Stahltür einteilig
Ausführung der Oberfläche	pulverbeschichtet
Ausführung der Profilschiene	verkröpft
Mit Dachblech	Ja
Mit Erdung	Ja
Mit Fronttür	Ja
Mit Seitenwänden	Ja
Mit Sockel	Nein
Mit rückseitiger Tür	Ja
Montage-Ebene	vorne und hinten
Rastermaß	482,6 mm (19 Zoll)
Schrankserie	PEL
Schutzart	IP20
Werkstoff	Stahl
Zerlegbar	Ja

Verfügbare Varianten

ArtNr.	Bezeichnung	Anzahl der Höheneinheiten (HE)	Breite	Farbe	Material Fronttür	Material Rücktür	Material Max. Belastbarkeit	Tiefe	Verriegelung der Fronttür	Verriegelung der Rücktür	Höhe	RAL-Nummer	Anzahl der Türen
PEL-2466GR.G1SV	19"Netzwerkschrank PEL 24HE 600x600 RAL7035,Front Glas 1-tlg.,Rück Stahl 1-tlg.	24 HE	600 mm	grau	Glas	Stahl	800 kg	600 mm	Ein-Punkt	Ein-Punkt	1200 mm	7035	2
PEL-4266GR.G1SV	19"Netzwerkschrank PEL 42HE 600x600 RAL7035,Front Glas 1-tlg.,Rück Stahl 1-tlg.	42 HE	600 mm	grau	Glas	Stahl	800 kg	600 mm	Ein-Punkt	Ein-Punkt	2000 mm	7035	2

Dieses Datenblatt wurde maschinell am 02-12-2025 erzeugt. Technische Änderungen vorbehalten.



DATENBLATT

19"Netzwerkschrank PEL 24HE 600x600 RAL7035,Front Glas 1-tlg.,Rück Stahl 1-tlg.

PEL-4288GR.G1SV	19"Netzwerkschrank PEL 42HE 800x800 RAL7035,Front Glas 1-tlg.,Rück Stahl 1- tlg.	42 HE	800 mm	grau	Glas	Stahl	800 kg	800 mm	Ein-Punkt	Ein-Punkt	2000 mm	7035	2
PEL-4280GR.G1SV	19"Netzwerkschrank PEL 42HE 800x1000 RAL7035,Front Glas 1-tlg.,Rück Stahl 1- tlg.	42 HE	800 mm	grau	Glas	Stahl	800 kg	1000 mm	Ein-Punkt	Ein-Punkt	2000 mm	7035	2

Dieses Datenblatt wurde maschinell am 02-12-2025 erzeugt. Technische Änderungen vorbehalten.



EFB-Elektronik GmbH
Striegauer Straße 1
33719 Bielefeld

fon: +49 521 40 41 8-0
fax: +49 521 40 41 8-50

info@efb-elektronik.de
www.efb-elektronik.de

WIR SORGEN FÜR VERBINDUNG
WE CARE FOR CONNECTION

