

VS-09-ST-DSUB-HD-CD-B - D-SUB-Kontaktträger



1655137

<https://www.phoenixcontact.com/de/produkte/1655137>

Bitte beachten Sie, dass die in diesem PDF-Dokument angezeigten Daten aus unserem Online-Katalog generiert wurden. Bitte finden Sie die vollständigen Daten in der Benutzer-Dokumentation. Es gelten unsere Allgemeinen Nutzungsbedingungen für Downloads.

D-SUB-Kontaktträger, Shell-Größe 1, für 15 Signalkontakte, Kontaktart Stift, für Crimpkontakte, gerade, Befestigung mittels Bohrung 3 mm, für Anbaurahmen und Tüllengehäuse VS-09-...



Ihre Vorteile

- Kompatibel mit IP67-Tüllengehäuse und Anbaurahmen
- Leichte Montage

Kaufmännische Daten

Artikelnummer	1655137
Verpackungseinheit	10 Stück
Mindestbestellmenge	10 Stück
Verkaufsschlüssel	D1 - Steckverbinder
Produktschlüssel	ABNCAA
Katalogseite	Seite 212 (C-2-2013)
GTIN	4046356029070
Gewicht pro Stück (inklusive Verpackung)	9,7 g
Gewicht pro Stück (exklusive Verpackung)	4,27 g
Zolltarifnummer	85366990
Ursprungsland	DE

VS-09-ST-DSUB-HD-CD-B - D-SUB-Kontaktträger



1655137

<https://www.phoenixcontact.com/de/produkte/1655137>

Technische Daten

Artikeleigenschaften

Produkttyp	Stifteinsatz
Anwendung	hochpolig
Bauform	D-SUB
Polzahl	15
Steckgesicht	D-SUB 9
Ausführung	Stift
Geschirmt	nein

Isolationseigenschaften

Überspannungskategorie	III
Verschmutzungsgrad	2

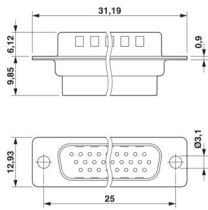
Elektrische Eigenschaften

Bemessungsspannung (III/3)	60 V
Bemessungsstoßspannung	1 kV
Bemessungsstrom	3 A (bei 20 °C)
Prüfspannung	1000 V
Übertragungsmedium	Kupfer

Anschlussdaten

Anschlussart	Crimpanschluss
--------------	----------------

Maße

Maßzeichnung	
Breite	16 mm
Höhe	12,93 mm
Länge	31,19 mm

Materialangaben

Brennbarkeitsklasse nach UL 94	V0
Material Gehäuse	Stahl, verzinkt
Material Kontakt	Kupferlegierung
Material Kontaktträger	glasfaserverstärktes Thermoplast UL 94 V0

Mechanische Eigenschaften

VS-09-ST-DSUB-HD-CD-B - D-SUB-Kontaktträger



1655137

<https://www.phoenixcontact.com/de/produkte/1655137>

Mechanische Daten

Steckzyklen

≥ 500

Umwelt- und Lebensdauerbedingungen

Umgebungsbedingungen

Umgebungstemperatur (Betrieb)

-55 °C ... 115 °C

Montage

Montageart

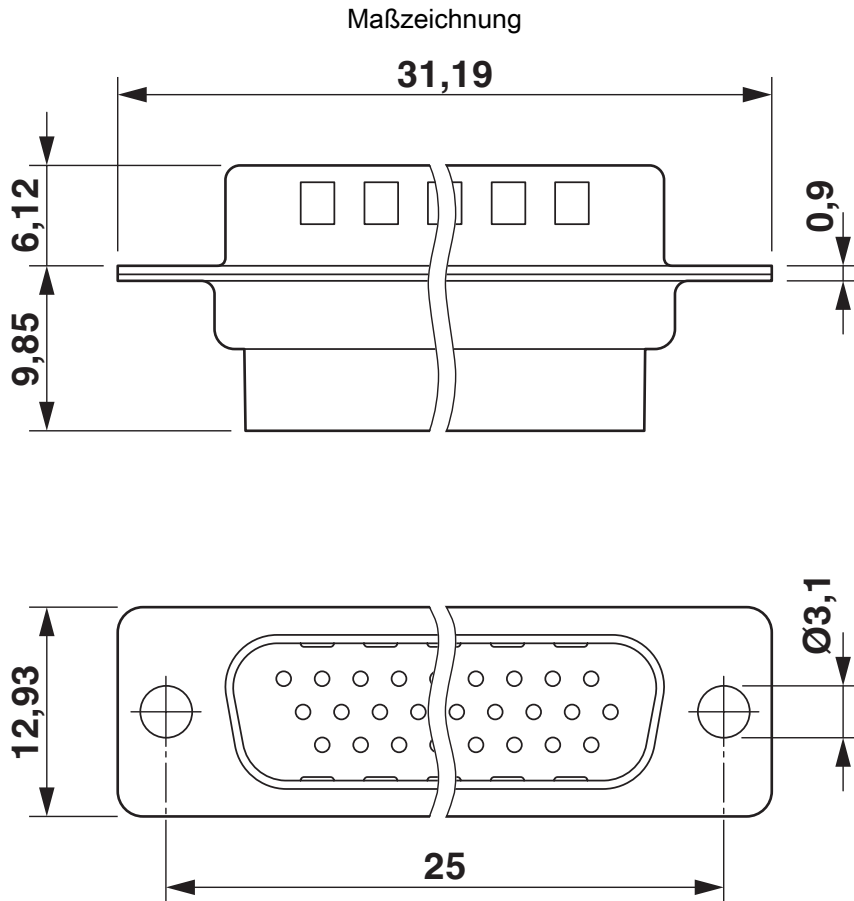
Bohrung

VS-09-ST-DSUB-HD-CD-B - D-SUB-Kontaktträger

1655137

<https://www.phoenixcontact.com/de/produkte/1655137>

Zeichnungen



D-SUB-Kontaktträger

1655137

<https://www.phoenixcontact.com/de/produkte/1655137>

Klassifikationen

ECLASS

ECLASS-11.0	27440223
ECLASS-12.0	27440223
ECLASS-13.0	27440223

ETIM

ETIM 9.0	EC003557
----------	----------

UNSPSC

UNSPSC 21.0	39121400
-------------	----------

1655137

<https://www.phoenixcontact.com/de/produkte/1655137>

Environmental product compliance

EU RoHS

Erfüllt die Anforderungen nach RoHS-Richtlinie	Ja, Keine Ausnahmeregelungen
--	------------------------------

China RoHS

Environment friendly use period (EFUP)	EFUP-E
	Keine Gefahrstoffe über den Grenzwerten

EU REACH SVHC

Hinweis auf REACH-Kandidatenstoff (CAS-Nr.)	Kein Stoff mit einem Massenanteil von mehr als 0,1 %
---	--

VS-09-ST-DSUB-HD-CD-B - D-SUB-Kontaktträger



1655137

<https://www.phoenixcontact.com/de/produkte/1655137>

Zubehör

CUC-DST-GPME-S/DSSC9 - D-SUB-Tüllengehäuse

1419705

<https://www.phoenixcontact.com/de/produkte/1419705>

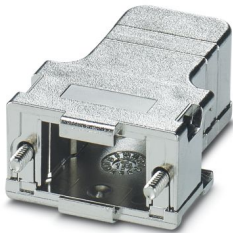


D-SUB-Tüllengehäuse, Schutzart: IP20, Material: ABS, metallisiert,
Kabelabgang: gerade, Gehäusegröße: 1, Farbe: metallisch blank

CUC-DST-GPME-A/DSSC9 - D-SUB-Tüllengehäuse

1419706

<https://www.phoenixcontact.com/de/produkte/1419706>



D-SUB-Tüllengehäuse, Schutzart: IP20, Material: ABS, metallisiert,
Kabelabgang: gewinkelt, Gehäusegröße: 1, Farbe: metallisch blank

VS-09-ST-DSUB-HD-CD-B - D-SUB-Kontaktträger

1655137

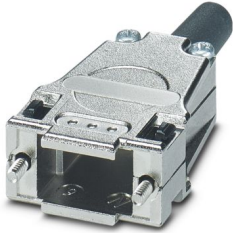
<https://www.phoenixcontact.com/de/produkte/1655137>



CUC-DST-GZNI-S/DSSC9 - D-SUB-Tüllengehäuse

1419722

<https://www.phoenixcontact.com/de/produkte/1419722>

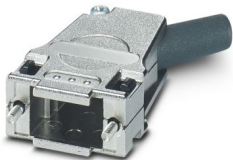


D-SUB-Tüllengehäuse, Schutzart: IP20, Material: Zinkdruckguss, Kabelabgang: gerade, Gehäusegröße: 1, Farbe: metallisch blank

CUC-DST-GZNI-A/DSSC9 - D-SUB-Tüllengehäuse

1419723

<https://www.phoenixcontact.com/de/produkte/1419723>



D-SUB-Tüllengehäuse, Schutzart: IP20, Material: Zinkdruckguss, Kabelabgang: gewinkelt, Gehäusegröße: 1, Farbe: metallisch blank

VS-09-ST-DSUB-HD-CD-B - D-SUB-Kontaktträger

1655137

<https://www.phoenixcontact.com/de/produkte/1655137>



VS-09-T-2M16 - D-SUB-Tüllengehäuse

1688353

<https://www.phoenixcontact.com/de/produkte/1688353>

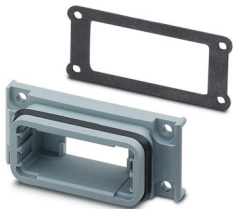


D-SUB-Tüllengehäuse, Schutzart: IP67, Material: PA, Kabelabgang: schräg, Gehäusegröße: 1, Farbe: grau

VS-09-A - Anbaurahmen

1688366

<https://www.phoenixcontact.com/de/produkte/1688366>



D-SUB-Anbaurahmen, Shell-Größe 1, Schutzart IP67

VS-09-ST-DSUB-HD-CD-B - D-SUB-Kontaktträger

1655137

<https://www.phoenixcontact.com/de/produkte/1655137>

CUC-SCHRAUBE-5,5:360 - Schraube

1421711

<https://www.phoenixcontact.com/de/produkte/1421711>

Schraube, Bauform: Sechskant, Farbe: metallisch blank



CUC-DSC-C1BAU-S/DSC22 - D-SUB-Crimpkontakt

1418789

<https://www.phoenixcontact.com/de/produkte/1418789>

D-SUB-Crimpkontakt, Anschlussart: Crimpanschluss, Anschlussquerschnitt:
AWG 28- 22, High Density



VS-09-ST-DSUB-HD-CD-B - D-SUB-Kontaktträger

1655137

<https://www.phoenixcontact.com/de/produkte/1655137>



VS-09-BU-DSUB-HD-CD-B - D-SUB-Kontaktträger

1655124

<https://www.phoenixcontact.com/de/produkte/1655124>

D-SUB-Kontaktträger, Shell-Größe 1, für 15 Signalkontakte, Kontaktart Buchse, für Crimpkontakte, gerade, Befestigung mittels Bohrung 3 mm, für Anbaurahmen und Tüllengehäuse VS-09-...



Phoenix Contact 2024 © - Alle Rechte vorbehalten

<https://www.phoenixcontact.com>

PHOENIX CONTACT Deutschland GmbH

Flachsmarktstraße 8

D-32825 Blomberg

+49 52 35/3-1 20 00

info@phoenixcontact.de