

# Rittal – Das System.

Schneller – besser – überall.

## Anschlusswinkel – SV 9342.570

Stand : 27.06.2018

SCHALTSCHRÄNKE

STROMVERTEILUNG

KLIMATISIERUNG

IT-INFRASTRUKTUR

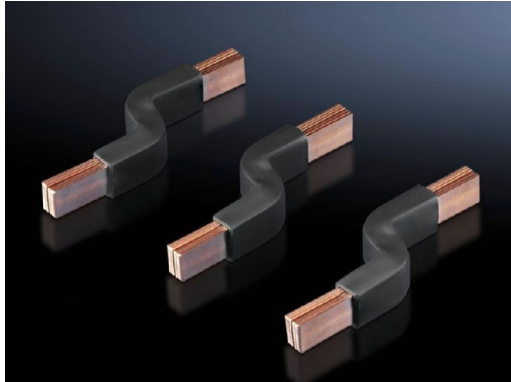
SOFTWARE & SERVICE

FRIEDHELM LOH GROUP



# Anschlusswinkel für CB-Geräteadapter – SV 9342.570

erstellt am: 27.06.2018 auf [www.rittal.com/at-de](http://www.rittal.com/at-de)



## Produktbeschreibung

**Beschreibung:** Vorkonfektioniertes, lamelliertes Flachkupfer zum Anschluss von marktgängigen Leistungsschaltern (MCCB).

**Material:** Elektrolytkupfer F20

**Hinweis:** Universelle Anwendung für Schaltgeräte mit einer Maßdifferenz zwischen Befestigungsebene und Oberkante Kontaktebene von  $20 \pm 5$  mm.

## Produktmerkmale

**Passend für:** Best.-Nr.: 9342.500  
Best.-Nr.: 9342.510  
Best.-Nr.: 9342.540  
Best.-Nr.: 9342.550

**Ausführung lamelliertes Flachkupfer:** Anzahl Lamellen: 6  
Lamellenbreite: 9 mm  
Lamellenstärke: 0,8 mm

**Passend für Hersteller (Typ):** ABB (T1, T1 UL, T2, T2 UL)  
Eaton (NZM1, NZM1 UL, BZM B1)  
Schneider Electric (NSC100, NSE75, NSE100)

**Verpackungseinheit:** 3 St.

**Gewicht/VE:** 0,1 kg

**EAN:** 4028177551947

**Zolltarifnummer:** 85446010

<b>ETIM 6.0:</b>	EC002270
<b>ETIM 5.0:</b>	EC002270
<b>eCI@ss 8.0/8.1:</b>	27409221
<b>eCI@ss 7.0/7.1:</b>	27409221
<b>eCI@ss 6.0/6.1:</b>	27409221
<b>eCI@ss 5.1/5.1.4:</b>	27370302
<b>Produktbeschreibung (lang):</b>	SV Anschlusswinkel E-Cu, für CB-Geräteadapter, SV 9342500/510/540/550
<b>Approbationen</b>	
<b>Zertifikate:</b>	EAC
<b>Erklärungen:</b>	Konformitätserklärung
<b>Ausschreibungstext</b>	