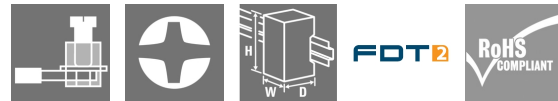


ACT20C-CML-10-AO-RC-S

Weidmüller Interface GmbH & Co. KG
 Klingenbergstraße 26
 D-32758 Detmold
 Germany

www.weidmueller.com

Produktbild



Die ACT20C-Serie wurde speziell für Anwendungen mit kontinuierlichen Prozessen entwickelt. Sie ermöglicht die kontinuierliche Überwachung von Diagnose-, Geräte- und Prozessinformationen („Condition Monitoring“). Mehrere ACT20C-Komponenten bilden eine Station, welche aus einem ACT20C-Ethernet-Gateway, kommunikativen ACT20C-Signalwandlern sowie einer ACT20C-Busabschlussklemme besteht.

Allgemeine Bestelldaten

Ausführung	Strommesswandler, Eingang : 0...5/10 A, Ausgang : 0(4)-20 mA, 0-10 V, Relais
Best.-Nr.	2044840000
Art	ACT20C-CML-10-AO-RC-S
GTIN (EAN)	4050118409826
VPE	1 Stück

Erstellungs-Datum 25. November 2024 10:41:54 MEZ

Katalogstand 23.11.2024 / Technische Änderungen vorbehalten

ACT20C-CML-10-AO-RC-S

Weidmüller Interface GmbH & Co. KG
 Klingenbergstraße 26
 D-32758 Detmold
 Germany

www.weidmueller.com

Technische Daten

Abmessungen und Gewichte

Tiefe	113,6 mm	Tiefe (inch)	4,472 inch
Höhe	117,2 mm	Höhe (inch)	4,614 inch
Breite	17,5 mm	Breite (inch)	0,689 inch
Nettogewicht	134 g		

Temperaturen

Lagertemperatur	-40 °C...85 °C	Feuchtigkeit	5...95 % keine Betauung
-----------------	----------------	--------------	-------------------------

Ausfallwahrscheinlichkeit

SIL gemäß IEC 61508	Keine	MTTF	130 a
---------------------	-------	------	-------

Kommunikation

Konfiguration	von Schwellwert (Über-/ Unterstrom), Verzögerung und Hysterese, über Gateway (ACT20C-GTW-100-MTCP-S), mit FDT/DTM Software, DIP-Schalter und Potentiometer		
---------------	------------------------------------------------------------------------------------------------------------------------------------------------------------	--	--

Eingang

Eingangsfrequenz	AC: 15...400 Hz (true root mean square), AC: 50 Hz (arithmetic average)	Eingangsmessbereich	konfigurierbar, 0...1/5/10 A Wechselstrom (RMS) oder Gleichstrom
Eingangssignal	Stromführendes Kabel an den Klemmen anschließbar		

Ausgang

Lastwiderstand / Strom	≤ 600 Ω
------------------------	---------

Ausgang (Digital)

Nennschaltstrom	2 A	Schaltspannung AC, max.	250 V
Schaltspannung DC, max.	24 V	Typ	Relais, 1 Wechsler, Prozessalarmlarme (4-fach) mit Hysterese, mit Alarmverzögerung (konfigurierbar) 0...180 s

Ausgang (Analog)

Ausgangsspannung	einstellbar, 0...10 V, 2...10 V, 0...5 V, 1...5 V, -5...+5 V, -10...+10 V	Ausgangsstrom	einstellbar, 0...20 mA, 4...20 mA, -20...+20 mA
Lastwiderstand Spannung	≥ 10 kΩ	Lastwiderstand Strom	≤ 600 Ω
Typ	Spannungs- und Stromausgang (konfigurierbar)		

Alarmausgang

Schaltstrom	5 A
-------------	-----

Erstellungs-Datum 25. November 2024 10:41:54 MEZ

ACT20C-CML-10-AO-RC-S

Weidmüller Interface GmbH & Co. KG
 Klingenbergstraße 26
 D-32758 Detmold
 Germany

www.weidmueller.com

Technische Daten

Allgemeine Angaben

Galvanische Trennung	4-Wege-Trenner,, zwischen Eingang / Ausgang / Versorgung / Relais	Genauigkeit	$\leq \pm 0,3 \% @ 1 \text{ A} / 5 \text{ A}, \leq \pm 0,6 \% @ 10 \text{ A}$
Konfiguration	von Schwellwert (Über-/ Unterstrom), Verzögerung und Hysterese, über Gateway (ACT20C-GTW-100-MTCP-S), mit FDT/DTM Software, DIP-Schalter und Potentiometer	Leistungsaufnahme, max.	2,2 W
Schutzart	IP20	Sprungantwortzeit	$\leq 300 \text{ ms (RMS)}, \leq 60 \text{ ms (AA)}$
Temperaturkoeffizient	$\leq \pm 100 \text{ ppm/K @ } -25 \dots +55 \text{ }^\circ\text{C}, \leq \pm 200 \text{ ppm/K @ } +55 \dots +70 \text{ }^\circ\text{C}$	Tragschiene	TS 35
Versorgungsspannung	24 V DC $\pm 30 \%$		

Isolationskoordination

Bemessungsspannung	300 V AC _{rms}	EMV-Normen	IEC 61326-1
Galvanische Trennung	4-Wege-Trenner,, zwischen Eingang / Ausgang / Versorgung / Relais	Prüfspannung	4 kV
Stehstoßspannung	6 kV (1,2/50 μs)	Verschmutzungsgrad	2
Überspannungskategorie	III		

Anschlussdaten

Anschlussart	Schraubanschluss	Anzugsdrehmoment, min.	0,5 Nm
Anzugsdrehmoment, max.	3,5 Nm	Klemmbereich, Bemessungsanschluss	1,5 mm ²
Klemmbereich, min.	0,5 mm ²	Klemmbereich, max.	2,5 mm ²
Leiteranschlussquerschnitt AWG, min.	AWG 30	Leiteranschlussquerschnitt AWG, max.	AWG 14
Leiteranschlussquerschnitt, eindrätig, min.	0,5 mm ²	Leiteranschlussquerschnitt, eindrätig, max.	2,5 mm ²

Klassifikationen

ETIM 6.0	EC002475	ETIM 7.0	EC002475
ETIM 8.0	EC002475	ETIM 9.0	EC002475
ECLASS 9.0	27-21-01-23	ECLASS 9.1	27-21-01-23
ECLASS 10.0	27-21-01-23	ECLASS 11.0	27-21-01-23
ECLASS 12.0	27-21-01-23	ECLASS 13.0	27-21-01-23
ECLASS 14.0	27-21-01-23		

Umweltanforderungen

RoHS-Konformitätsstatus	Konform mit Ausnahme
RoHS-Ausnahme (falls zutreffend/bekannt)	7a, 7cl
REACH SVHC	Lead 7439-92-1
SCIP	2f6dd957-421a-46db-a0c2-cf1609156924

ACT20C-CML-10-AO-RC-S

Weidmüller Interface GmbH & Co. KG
Klingenbergstraße 26
D-32758 Detmold
Germany

www.weidmueller.com

Technische Daten

Zulassungen

Zulassungen



ROHS	Konform
UL File Number Search	UL Webseite
Zertifikat-Nr. (cULus)	E141197

Downloads

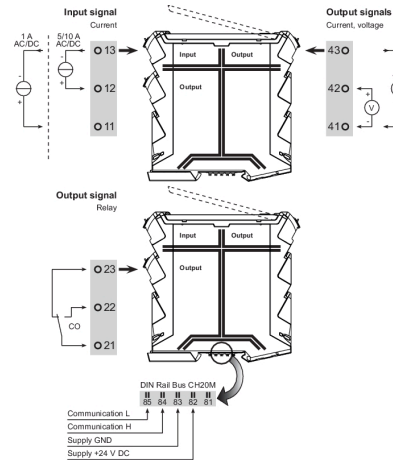
Zulassung / Zertifikat / Konformitätsdokument	Certification DNV GL Certification UL Application notes – Declaration of Conformity
Engineering-Daten	CAD data – STEP
Software	WI-Manager, DTM-Library for online installation Release notes for Weidmueller FDT-DTM Software version
Anwenderdokumentation	Application notes – Instruction sheet Application notes – Manual
Kataloge	Catalogues in PDF-format

ACT20C-CML-10-AO-RC-S

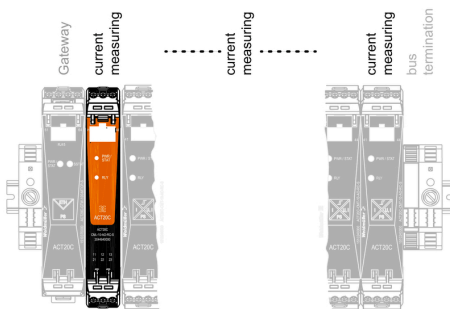
Weidmüller Interface GmbH & Co. KG
 Klingenbergstraße 26
 D-32758 Detmold
 Germany

www.weidmueller.com

Zeichnungen



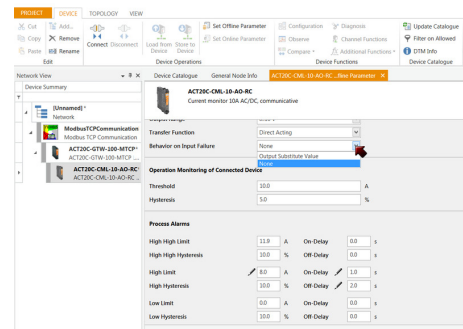
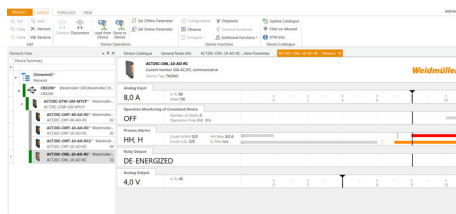
ACT20C-CML-10-AO-RC-S is part of the ACT20C-Station



Configuration

User address	1	2	3	4	5	6
2		■				
3	■		■			
4				■		
5		■				
6			■	■		
7	■	■	■			
8					■	
...						
16						■
...						
32						■
33	■					■

■ = ON



ACT20C-CML-10-AO-RC-S

Weidmüller Interface GmbH & Co. KG
Klingenbergstraße 26
D-32758 Detmold
Germany

Zeichnungen

www.weidmueller.com

