



Leistungsschütz, AC-3e/AC-3, 80 A, 37 kW / 400 V, 3-polig, DC 24 V, 0,8-1,2* US, mit integriertem Varistor, Hilfskontakte: 1 S + 1 Ö, Varistor integriert, Hauptstromkreis: Schraubanschluss, Steuer- und Hilfsstromkreis: Federzuganschluss, Baugröße: S3, geeignet für SPS-Ausgänge

Produkt-Markennamen	SIRIUS
Produkt-Bezeichnung	Koppelschütz
Produkttyp-Bezeichnung	3RT2
Allgemeine technische Daten	
Baugröße des Schützes	S3
Produkterweiterung	
<ul style="list-style-type: none"> • Funktionsmodul für Kommunikation • Hilfsschalter 	Nein Ja
Verlustleistung [W] bei Bemessungswert Strom	
<ul style="list-style-type: none"> • bei AC bei warmem Betriebszustand • bei AC bei warmem Betriebszustand je Pol • ohne Laststromanteil typisch 	15,9 W 5,3 W 0,9 W
Isolationsspannung	
<ul style="list-style-type: none"> • des Hauptstromkreises bei Verschmutzungsgrad 3 Bemessungswert • des Hilfsstromkreises bei Verschmutzungsgrad 3 Bemessungswert 	1 000 V 690 V
Stoßspannungsfestigkeit	
<ul style="list-style-type: none"> • des Hauptstromkreises Bemessungswert • des Hilfsstromkreises Bemessungswert 	8 kV 6 kV
maximal zulässige Spannung für sichere Trennung zwischen Spule und Hauptkontakten gemäß EN 60947-1	690 V
Schockfestigkeit bei Rechteckstoß	
<ul style="list-style-type: none"> • bei AC • bei DC 	10,3g / 5 ms, 6,7g / 10 ms 6,3g / 5 ms, 3,6g / 10 ms
Schockfestigkeit bei Sinusstoß	
<ul style="list-style-type: none"> • bei AC • bei DC 	16,3g / 5 ms, 10,5g / 10 ms 9,8g / 5 ms, 5,6g / 10 ms
mechanische Lebensdauer (Schaltspiele)	
<ul style="list-style-type: none"> • des Schützes typisch • des Schützes mit aufgesetztem elektronikgerechtem Hilfsschalterblock typisch • des Schützes mit aufgesetztem Hilfsschalterblock typisch 	10 000 000 5 000 000 10 000 000
Referenzkennzeichen gemäß IEC 81346-2:2009	Q
RoHS-Richtlinie (Datum)	03/01/2017
SVHC Stoffname	Blei - 7439-92-1 Bleimonoxid (Bleioxid) - 1317-36-8
Umgebungsbedingungen	
Aufstellungshöhe bei Höhe über NN maximal	2 000 m
Umgebungstemperatur	
<ul style="list-style-type: none"> • während Betrieb • während Lagerung 	-25 ... +60 °C -55 ... +80 °C

relative Luftfeuchte minimal	10 %
relative Luftfeuchte bei 55 °C gemäß IEC 60068-2-30 maximal	95 %
Umwelt-Fußabdruck	
Umweltproduktdeklaration (EPD)	Ja
Treibhauspotential [CO2 eq] gesamt	267 kg
Treibhauspotential [CO2 eq] während Herstellung	9,35 kg
Treibhauspotential [CO2 eq] während Betrieb	259 kg
Treibhauspotential [CO2 eq] nach End of Life	-1,55 kg
Hauptstromkreis	
Polzahl für Hauptstromkreis	3
Anzahl der Schließer für Hauptkontakte	3
Betriebsspannung	
• bei AC-3 Bemessungswert maximal	1 000 V
• bei AC-3e Bemessungswert maximal	1 000 V
Betriebsstrom	
• bei AC-1 bei 400 V bei Umgebungstemperatur 40 °C Bemessungswert	125 A
• bei AC-1	
— bis 690 V bei Umgebungstemperatur 40 °C Bemessungswert	125 A
— bis 690 V bei Umgebungstemperatur 60 °C Bemessungswert	105 A
• bei AC-3	
— bei 400 V Bemessungswert	80 A
— bei 500 V Bemessungswert	80 A
— bei 690 V Bemessungswert	58 A
— bei 1000 V Bemessungswert	30 A
• bei AC-3e	
— bei 400 V Bemessungswert	80 A
— bei 500 V Bemessungswert	80 A
— bei 690 V Bemessungswert	58 A
— bei 1000 V Bemessungswert	30 A
• bei AC-4 bei 400 V Bemessungswert	66 A
• bei AC-5a bis 690 V Bemessungswert	110 A
• bei AC-5b bis 400 V Bemessungswert	80 A
• bei AC-6a	
— bis 230 V bei Stromscheitelwert n=20 Bemessungswert	80 A
— bis 400 V bei Stromscheitelwert n=20 Bemessungswert	80 A
— bis 500 V bei Stromscheitelwert n=20 Bemessungswert	80 A
— bis 690 V bei Stromscheitelwert n=20 Bemessungswert	58 A
• bei AC-6a	
— bis 230 V bei Stromscheitelwert n=30 Bemessungswert	54 A
— bis 400 V bei Stromscheitelwert n=30 Bemessungswert	54 A
— bis 500 V bei Stromscheitelwert n=30 Bemessungswert	54 A
— bis 690 V bei Stromscheitelwert n=30 Bemessungswert	54 A
Mindestquerschnitt im Hauptstromkreis bei maximalem AC-1 Bemessungswert	50 mm ²
Betriebsstrom für ca. 200000 Schaltspiele bei AC-4	
• bei 400 V Bemessungswert	34 A
• bei 690 V Bemessungswert	24 A
Betriebsstrom	
• bei 1 Strombahn bei DC-1	
— bei 24 V Bemessungswert	100 A
— bei 60 V Bemessungswert	60 A
— bei 110 V Bemessungswert	9 A

— bei 220 V Bemessungswert	2 A
— bei 440 V Bemessungswert	0,6 A
— bei 600 V Bemessungswert	0,4 A
• bei 2 Strombahnen in Reihe bei DC-1	
— bei 24 V Bemessungswert	100 A
— bei 60 V Bemessungswert	100 A
— bei 110 V Bemessungswert	100 A
— bei 220 V Bemessungswert	10 A
— bei 440 V Bemessungswert	1,8 A
— bei 600 V Bemessungswert	1 A
• bei 3 Strombahnen in Reihe bei DC-1	
— bei 24 V Bemessungswert	100 A
— bei 60 V Bemessungswert	100 A
— bei 110 V Bemessungswert	100 A
— bei 220 V Bemessungswert	80 A
— bei 440 V Bemessungswert	4,5 A
— bei 600 V Bemessungswert	2,6 A
• bei 1 Strombahn bei DC-3 bei DC-5	
— bei 24 V Bemessungswert	40 A
— bei 60 V Bemessungswert	6 A
— bei 110 V Bemessungswert	2,5 A
— bei 220 V Bemessungswert	1 A
— bei 440 V Bemessungswert	0,15 A
— bei 600 V Bemessungswert	0,06 A
• bei 2 Strombahnen in Reihe bei DC-3 bei DC-5	
— bei 24 V Bemessungswert	100 A
— bei 60 V Bemessungswert	100 A
— bei 110 V Bemessungswert	100 A
— bei 220 V Bemessungswert	7 A
— bei 440 V Bemessungswert	0,42 A
— bei 600 V Bemessungswert	0,16 A
• bei 3 Strombahnen in Reihe bei DC-3 bei DC-5	
— bei 24 V Bemessungswert	100 A
— bei 60 V Bemessungswert	100 A
— bei 110 V Bemessungswert	100 A
— bei 220 V Bemessungswert	35 A
— bei 440 V Bemessungswert	0,8 A
— bei 600 V Bemessungswert	0,35 A
Betriebsleistung	
• bei AC-2 bei 400 V Bemessungswert	37 kW
• bei AC-3	
— bei 230 V Bemessungswert	22 kW
— bei 400 V Bemessungswert	37 kW
— bei 500 V Bemessungswert	45 kW
— bei 690 V Bemessungswert	55 kW
— bei 1000 V Bemessungswert	37 kW
• bei AC-3e	
— bei 230 V Bemessungswert	22 kW
— bei 400 V Bemessungswert	37 kW
— bei 500 V Bemessungswert	45 kW
— bei 690 V Bemessungswert	55 kW
— bei 1000 V Bemessungswert	37 kW
Betriebsleistung für ca. 200000 Schaltspiele bei AC-4	
• bei 400 V Bemessungswert	17,9 kW
• bei 690 V Bemessungswert	21,8 kW
Betriebsscheinleistung bei AC-6a	
• bis 230 V bei Stromscheitelwert n=20 Bemessungswert	31 kVA
• bis 400 V bei Stromscheitelwert n=20 Bemessungswert	55 kVA
• bis 500 V bei Stromscheitelwert n=20 Bemessungswert	69 kVA
• bis 690 V bei Stromscheitelwert n=20 Bemessungswert	69 kVA
Betriebsscheinleistung bei AC-6a	

<ul style="list-style-type: none"> • bis 230 V bei Stromscheitelwert n=30 Bemessungswert • bis 400 V bei Stromscheitelwert n=30 Bemessungswert • bis 500 V bei Stromscheitelwert n=30 Bemessungswert • bis 690 V bei Stromscheitelwert n=30 Bemessungswert 	21,5 kVA 37,4 kVA 46,7 kVA 64,5 kVA
Kurzzeitstromfestigkeit bei kaltem Betriebszustand bis 40 °C <ul style="list-style-type: none"> • befristet auf 1 s stromlos schaltend maximal • befristet auf 5 s stromlos schaltend maximal • befristet auf 10 s stromlos schaltend maximal • befristet auf 30 s stromlos schaltend maximal • befristet auf 60 s stromlos schaltend maximal 	1 500 A; Mindestquerschnitt entsprechend AC-1 Bemessungswert verwenden 1 186 A; Mindestquerschnitt entsprechend AC-1 Bemessungswert verwenden 851 A; Mindestquerschnitt entsprechend AC-1 Bemessungswert verwenden 538 A; Mindestquerschnitt entsprechend AC-1 Bemessungswert verwenden 423 A; Mindestquerschnitt entsprechend AC-1 Bemessungswert verwenden
Leerschalthäufigkeit <ul style="list-style-type: none"> • bei DC 	1 000 1/h
Schalhäufigkeit <ul style="list-style-type: none"> • bei AC-1 maximal • bei AC-2 maximal • bei AC-3 maximal • bei AC-3e maximal • bei AC-4 maximal 	900 1/h 400 1/h 1 000 1/h 1 000 1/h 300 1/h
Steuerstromkreis/ Ansteuerung	
Spannungsart der Speisespannung	DC
Speisespannung bei DC Bemessungswert	24 V
Arbeitsbereichsfaktor Speisespannung Bemessungswert der Magnetspule bei DC <ul style="list-style-type: none"> • Anfangswert • Endwert 	0,8 1,2
Ausführung des Überspannungsbegrenzers	mit Varistor
Einschaltstromspitze	2,7 A
Dauer der Einschaltstromspitze	50 µs
Anzugsstrom Mittelwert	0,9 A
Anzugsstromspitze	2,1 A
Dauer des Anzugsstroms	150 ms
Haltestrom Mittelwert	40 mA
Anzugsleistung der Magnetspule bei DC	25 W
Halteleistung der Magnetspule bei DC	0,9 W
Schließverzögerung <ul style="list-style-type: none"> • bei DC 	50 ... 70 ms
Öffnungsverzögerung <ul style="list-style-type: none"> • bei DC 	38 ... 57 ms
Lichtbogendauer	10 ... 20 ms
Ausführung der Ansteuerung des Schaltantriebs	Standard A1 - A2
Hilfsstromkreis	
Anzahl der Öffner für Hilfskontakte unverzögert schaltend	1
Anzahl der Schließer für Hilfskontakte unverzögert schaltend	1
Betriebsstrom bei AC-12 maximal	10 A
Betriebsstrom bei AC-15 <ul style="list-style-type: none"> • bei 230 V Bemessungswert • bei 400 V Bemessungswert • bei 500 V Bemessungswert • bei 690 V Bemessungswert 	6 A 3 A 2 A 1 A
Betriebsstrom bei DC-12 <ul style="list-style-type: none"> • bei 24 V Bemessungswert • bei 48 V Bemessungswert • bei 60 V Bemessungswert • bei 110 V Bemessungswert • bei 125 V Bemessungswert • bei 220 V Bemessungswert • bei 600 V Bemessungswert 	10 A 6 A 6 A 3 A 2 A 1 A 0,15 A
Betriebsstrom bei DC-13 <ul style="list-style-type: none"> • bei 24 V Bemessungswert • bei 48 V Bemessungswert 	10 A 2 A

<ul style="list-style-type: none"> • bei 60 V Bemessungswert • bei 110 V Bemessungswert • bei 125 V Bemessungswert • bei 220 V Bemessungswert • bei 600 V Bemessungswert 	2 A 1 A 0,9 A 0,3 A 0,1 A
Kontaktzuverlässigkeit der Hilfskontakte	Eine Fehlschaltung pro 100 Mio. (17 V, 1 mA)
UL/CSA Bemessungsdaten	
Volllaststrom (FLA) für 3-phasigen Drehstrommotor	
<ul style="list-style-type: none"> • bei 480 V Bemessungswert • bei 600 V Bemessungswert 	77 A 62 A
abgegebene mechanische Leistung [hp]	
<ul style="list-style-type: none"> • für 1-phasigen Drehstrommotor <ul style="list-style-type: none"> — bei 110/120 V Bemessungswert — bei 230 V Bemessungswert • für 3-phasigen Drehstrommotor <ul style="list-style-type: none"> — bei 200/208 V Bemessungswert — bei 220/230 V Bemessungswert — bei 460/480 V Bemessungswert — bei 575/600 V Bemessungswert 	7,5 hp 15 hp 25 hp 30 hp 60 hp 60 hp
Kontaktbelastbarkeit der Hilfskontakte gemäß UL	A600 / P600
Kurzschluss-Schutz	
Ausführung des Sicherungseinsatzes	
<ul style="list-style-type: none"> • für Kurzschlusschutz des Hauptstromkreises <ul style="list-style-type: none"> — bei Zuordnungsart 1 erforderlich — bei Zuordnungsart 2 erforderlich • für Kurzschlusschutz des Hilfsschalters erforderlich 	gG: 250 A (690 V, 100 kA), aM: 160 A (690 V, 100 kA), BS88: 200 A (415 V, 80 kA) gG: 160A (690V,100kA), aM: 80A (690V,100kA), BS88: 125A (415V,80kA) gG: 10 A (500 V, 1 kA)
Einbau/ Befestigung/ Abmessungen	
Einbaulage	bei senkrechter Montageebene +/-180° drehbar, bei senkrechter Montageebene +/- 22,5° nach vorne und hinten kippbar
<ul style="list-style-type: none"> • Befestigungsart • Befestigungsart Reiheneinbau 	Schraub- und Schnappbefestigung auf Hutschiene 35 mm nach DIN EN 60715 Ja
Höhe	140 mm
Breite	70 mm
Tiefe	152 mm
einzuhaltender Abstand	
<ul style="list-style-type: none"> • bei Reihenmontage <ul style="list-style-type: none"> — vorwärts — aufwärts — abwärts — seitwärts • zu geerdeten Teilen <ul style="list-style-type: none"> — vorwärts — aufwärts — seitwärts — abwärts • zu spannungsführenden Teilen <ul style="list-style-type: none"> — vorwärts — aufwärts — abwärts — seitwärts 	20 mm 10 mm 10 mm 0 mm 20 mm 10 mm 10 mm 10 mm 20 mm 10 mm 10 mm 10 mm
Anschlüsse/ Klemmen	
Ausführung des elektrischen Anschlusses	
<ul style="list-style-type: none"> • für Hauptstromkreis • für Hilfs- und Steuerstromkreis • am Schütz für Hilfskontakte • der Magnetspule 	Schraubanschluss Federzuganschluss Federzuganschluss Federzuganschluss
Art der anschließbaren Leiterquerschnitte	
<ul style="list-style-type: none"> • für Hauptkontakte <ul style="list-style-type: none"> — feindrätig mit Aderendbearbeitung 	2x (2,5 ... 35 mm ²), 1x (2,5 ... 50 mm ²)

• bei AWG-Leitungen für Hauptkontakte	2x (10 ... 1/0), 1x (10 ... 2)
anschließbarer Leiterquerschnitt für Hauptkontakte	
• eindrätig	2,5 ... 16 mm ²
• mehrdrätig	6 ... 70 mm ²
• feindrätig mit Aderendbearbeitung	2,5 ... 50 mm ²
anschließbarer Leiterquerschnitt für Hilfskontakte	
• eindrätig oder mehrdrätig	0,5 ... 2,5 mm ²
• feindrätig mit Aderendbearbeitung	0,5 ... 2,5 mm ²
• feindrätig ohne Aderendbearbeitung	0,5 ... 2,5 mm ²
Art der anschließbaren Leiterquerschnitte	
• für Hilfskontakte	
— eindrätig oder mehrdrätig	2x (0,5 ... 2,5 mm ²)
— feindrätig mit Aderendbearbeitung	2x (0,5 ... 1,5 mm ²)
— feindrätig ohne Aderendbearbeitung	2x (0,5 ... 2,5 mm ²)
• bei AWG-Leitungen für Hilfskontakte	2x (20 ... 16)
AWG-Nummer als kodierter anschließbarer Leiterquerschnitt	
• für Hauptkontakte	10 ... 2
• für Hilfskontakte	20 ... 14

Sicherheitsrelevante Kenngrößen

Produktfunktion	
• Spiegelkontakt gemäß IEC 60947-4-1	Ja
• Zwangsführung gemäß IEC 60947-5-1	Nein
Eignung zur Verwendung sicherheitsgerichteten Ausschalten	Ja; gilt nur für Schütz Antrieb
Anteil gefährbringender Ausfälle	
• bei niedriger Anforderungsrate gemäß SN 31920	40 %
• bei hoher Anforderungsrate gemäß SN 31920	73 %
B10-Wert bei hoher Anforderungsrate gemäß SN 31920	1 000 000
Ausfallrate [FIT] bei niedriger Anforderungsrate gemäß SN 31920	100 FIT
IEC 61508	
T1-Wert	
• für Proof-Test Intervall oder Gebrauchsdauer gemäß IEC 61508	20 a
Elektrische Sicherheit	
Schutzart IP frontseitig gemäß IEC 60529	IP20
Berührungsschutz frontseitig gemäß IEC 60529	fingersicher bei senkrechter Berührung von vorne

Approbationen Zertifikate

allgemeine Produktzulassung



[Bestätigung](#)



allgemeine Produktzulassung	EMV	Funktionale Sicherheit	Prüfbescheinigungen
-----------------------------	-----	------------------------	---------------------

[KC](#)



[Baumusterprüfbescheinigung](#)

[Typprüfbescheinigung/Werkszeugnis](#)

[spezielle Prüfbescheinigungen](#)

Marine / Schiffbau



Sonstige	Umwelt
----------	--------

**Weitere Informationen****Informationen zur Verpackung**

<https://support.industry.siemens.com/cs/ww/de/view/109813875>

Information- and Downloadcenter (Kataloge, Broschüren,...)

<https://www.siemens.de/ic10>

Industry Mall (Online-Bestellsystem)

<https://mall.industry.siemens.com/mall/de/de/Catalog/product?mlfb=3RT2045-3KB40>

CAX-Online-Generator

<http://support.automation.siemens.com/WW/CAXorder/default.aspx?lang=de&mlfb=3RT2045-3KB40>

Service&Support (Handbücher, Betriebsanleitungen, Zertifikate, Kennlinien, FAQs,...)

<https://support.industry.siemens.com/cs/ww/de/ps/3RT2045-3KB40>

Bilddatenbank (Produktfotos, 2D-Maßzeichnungen, 3D-Modelle, Geräteschaltpläne, EPLAN Makros, ...)

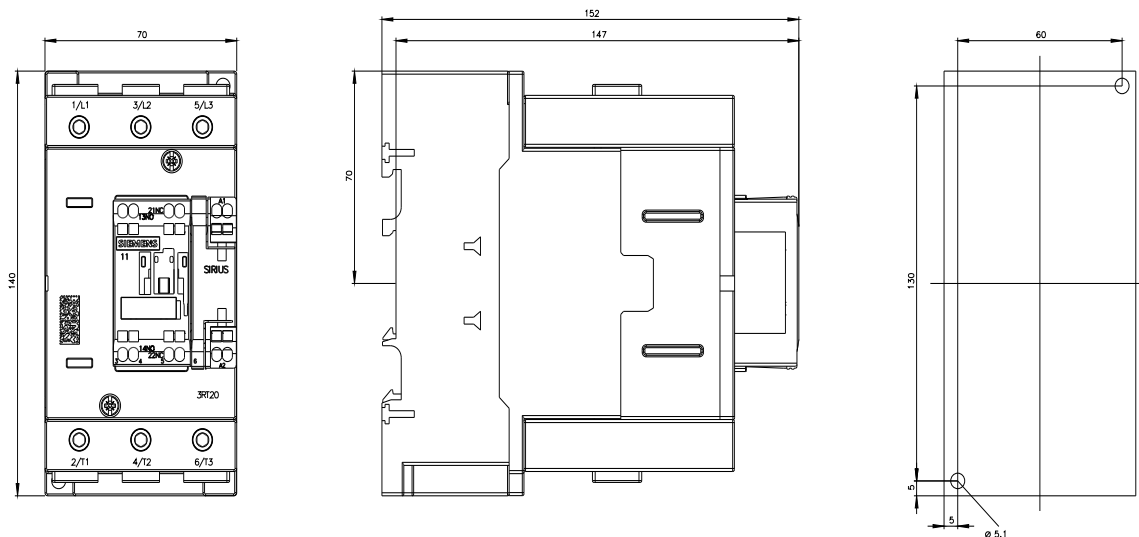
http://www.automation.siemens.com/bilddb/cax_de.aspx?mlfb=3RT2045-3KB40&lang=de

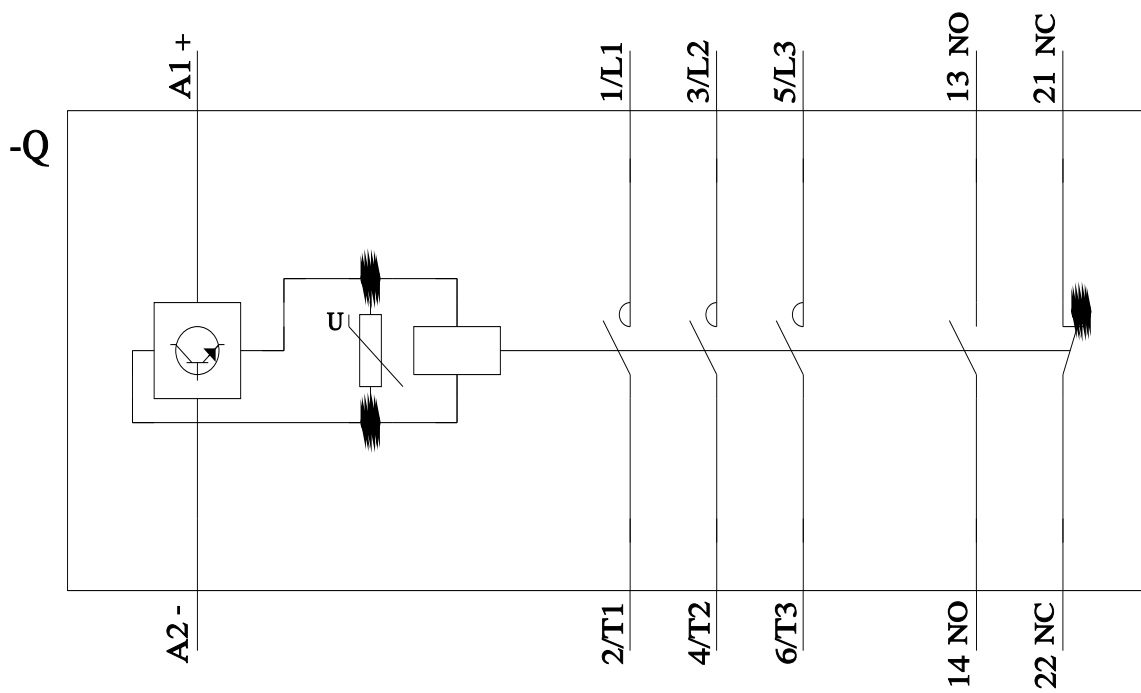
Kennlinien: Auslöseverhalten, I²t, Durchlassstrom

<https://support.industry.siemens.com/cs/ww/de/ps/3RT2045-3KB40/char>

Weitere Kennlinien (z. B. Elektrische Lebensdauer, Schalthäufigkeit)

<http://www.automation.siemens.com/bilddb/index.aspx?view=Search&mlfb=3RT2045-3KB40&objecttype=14&gridview=view1>





letzte Änderung:

20.12.2023 