

RJ45 Heavy Duty St. 90° unten Schneidklemmanschluss

8-pol., AWG23-22, 5- 9mm, geschirmt, CAT5

Ethernet
PROFINET
Stecker 90°
90° unten
RJ45, 8-polig
Selbstanschließbar
geschirmt
Schutzart IP20

Beim Einsatz aggressiver Medien ist die Materialbeständigkeit applikationsbezogen zu überprüfen. Nähere Details auf Anfrage.

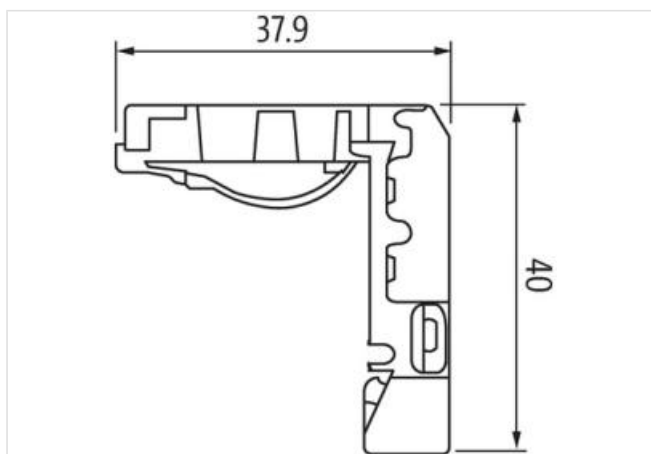
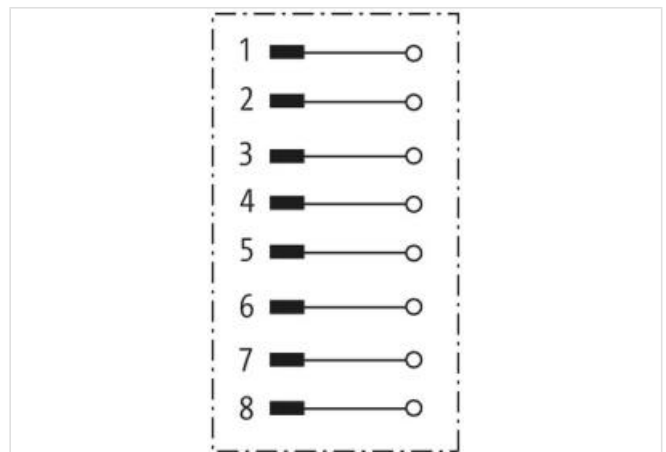
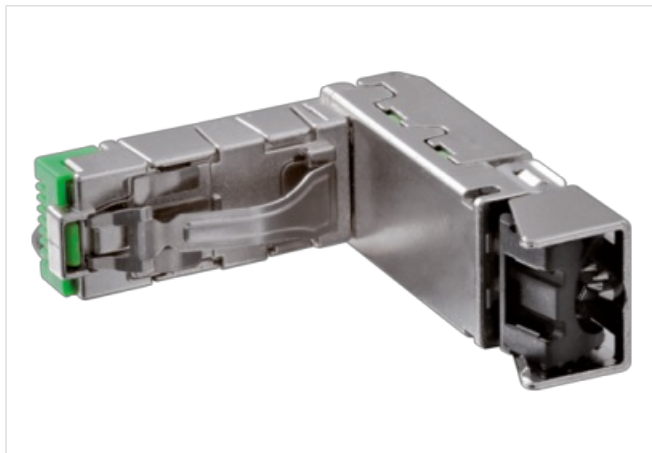
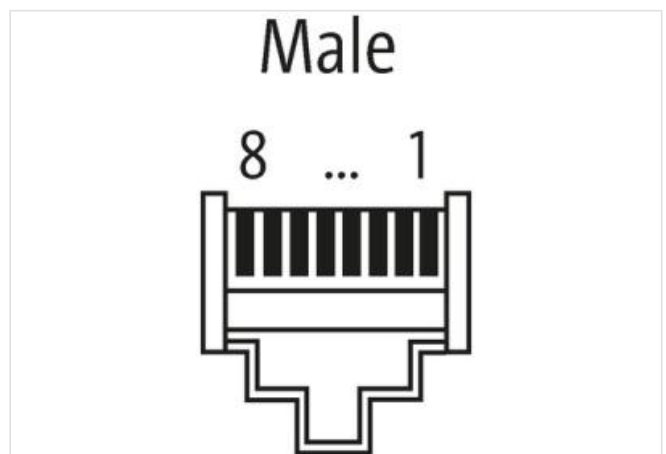
[Link zum Produkt](#)**Abbildungen**

Abbildung stellvertretend



Material Kontakt	Kupferlegierung
Polzahl	8
Kaufmännische Daten	
ECLASS-6.0	27260705
ECLASS-6.1	27260703
ECLASS-7.0	2744010
ECLASS-8.0	2744010
ECLASS-9.0	27440114
ECLASS-10.1	2744010
ECLASS-11.1	2744010
ECLASS-12.0	27440114
ETIM-5.0	EC002635
GTIN	4048879671200
Verpackungseinheit	1
Zolltarifnummer	85366990
Elektrische Daten Versorgung	
Betriebsspannung AC	50 V
Betriebsspannung DC	50 V
Betriebsstrom max.	1,75 A
Industrielle Kommunikation	
Übertragungsparameter	CAT5e (ANSI/TIA/EIA-568-B.2-2001), CAT5 Class D nach ISO/IEC 11801
Übertragungsrate max.	1000 MBit/s
Installation	
Anschlussquerschnitt min.	0,23 mm²
Anschlussquerschnitt max.	0,32 mm²
AWG-Nummer min.	22
AWG-Nummer max.	22
Installation Anschluss	
Anschlussart	Schneidklemmen IDC
Steckzyklen min.	750
Geräteschutz Elektrisch	
Schutzart (EN IEC 60529)	IP20
Überspannungskategorie (EN 60950-1)	I
Mechanische Daten Materialdaten	
Beschichtung Gehäuse	vernickelt
Beschichtung Kontakt	vergoldet
Material Gehäuse	Zinkdruckguss
Material Kontakträger	PC
Mechanische Daten Montagedaten	
Klemmbereich min.	5 mm
Klemmbereich max.	9 mm
Umgebungseigenschaften Klimatisch	
Betriebstemperatur min.	-40 °C
Betriebstemperatur max.	70 °C