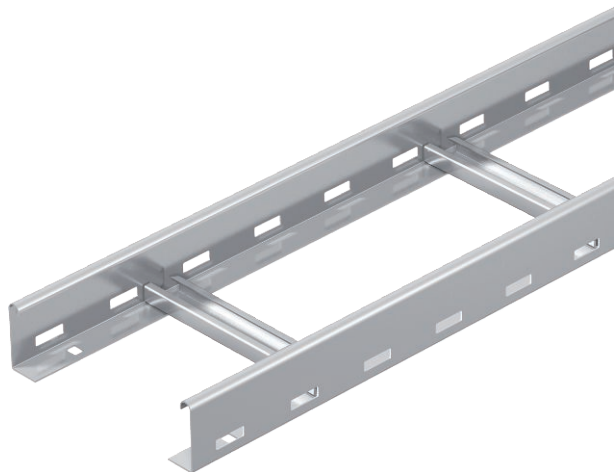


Technisches Datenblatt

Kabelleiter LG 60, 6 m VS

Art.-Nr. 6208709



Kabelleiter mit gelochtem Seitenholm in der Seitenhöhe 60 mm mit eingieteteten, nach oben offenen C-Profil-Sprossen (Ausführung VS).



A2	Edelstahl, rostfrei 1.4301
2B	blank, nachbehandelt

Produktzusatztext Hinweis	Die Kabelleiter wird in zusammengeklappter Ausführung geliefert. Die passende Bügelschelle Typ 2056 finden Sie im Abgriff Steigeleiter-Systeme.
Produktzusatztext 1	Magnetische Schirmdämpfung ohne Deckel 10 dB, mit Deckel 15 dB.

Stammdaten

Art.-Nr.	6208709
Typ	LG 650 VS6 A2
Bezeichnung 1	Kabelleiter
Bezeichnung 2	gelocht, mit VS-Sprosse
Dimension	60x500x6000
Werkstoff	Edelstahl, rostfrei Werkstoff 1.4301
Werkstoff Kürzel	A2
Oberfläche	blank, nachbehandelt
Oberfläche Kürzel	2B
Kleinste VK-Einheit (VG)	6,00 m
Gewicht	332,40 kg/100 m

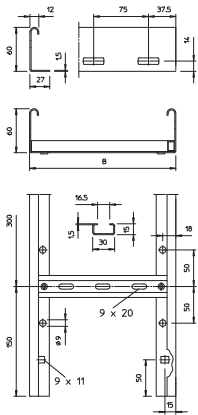
Technisches Datenblatt

Kabelleiter LG 60, 6 m VS

Art.-Nr. 6208709



Technische Daten

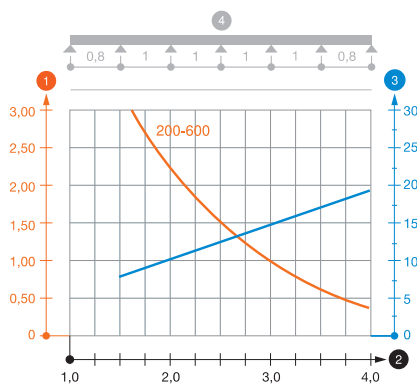


Länge	6.000,00 mm
Breite	500,00 mm
Höhe	60,00 mm
Seitenhöhe	60,00 mm
Abmessung	60x500x6000 mm
Ausführung der Sprossen	Profil gelocht
Ausführung des Seitenholms	flaches Profil
Befestigung der Sprosse	blindgenietet
Geeignet für Funktionserhalt	<input type="checkbox"/>
Holmstärke	1,50 mm
Nutzquerschnitt	24.800,00 mm ²
Nutzquerschnitt	248,00 cm ²
Rostfreier Stahl, gebeizt	<input type="checkbox"/>
Seitenlochung	<input checked="" type="checkbox"/>
Sprossenabstand	300,00 mm
Weitspann-Ausführung	<input type="checkbox"/>

zul. Belastung:

Stützabstand 1,5m	3,10 kN/m
Stützabstand 2,0m	2,25 kN/m
Stützabstand 2,5m	1,50 kN/m
Stützabstand 3,0m	1,10 kN/m
Stützabstand 3,5m	0,75 kN/m
Stützabstand 4,0m	0,45 kN/m

zul. Belastung:



Belastungsdiagramm LG 60 VS.

- 1 Zulässige Kabelrinnen-/leiterbelastung in kN/m ohne Mannlast
- 2 Stützweite in m
- 3 Holmdurchbiegung in mm bei zulässig kN/m
- 4 Belastungsschema beim Prüfverfahren
- Belastungskurve mit Kabelrinne-/leiterbreite in mm
- Holmdurchbiegungskurve je nach Stützweite