

Rittal – Das System.

Schneller – besser – überall.

Bodenblech – VX **8001.223**

Stand : 14.10.2021

SCHALTSCHRÄNKE

STROMVERTEILUNG

KLIMATISIERUNG

IT-INFRASTRUKTUR

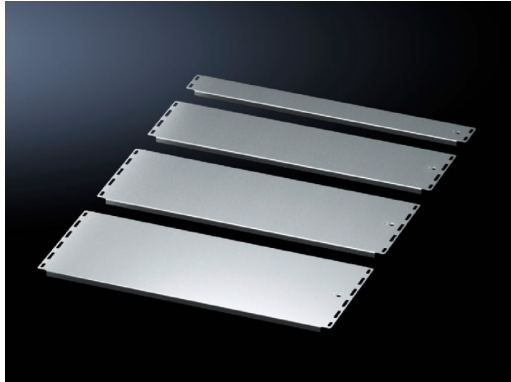
SOFTWARE & SERVICE

FRIEDHELM LOH GROUP



Bodenblech für VX, VX IT, VX SE – VX 8001.223

erstellt am: 14.10.2021 auf www.rittal.com/de-de



Produktbeschreibung

Beschreibung:	Für den individuellen Ausbau des Bodenraums. Potenzialausgleich über Befestigungselemente sowie Erdungspunkte vorhanden.
Material:	Stahlblech
Oberfläche:	Verzinkt
Lieferumfang:	Inkl. Befestigungsmaterial
Hinweis:	Zum kompletten Verschließen einer Bodenöffnung wird mindestens ein Schiebeblech benötigt. Bei doppeltürigen Schränken ist eine VE ausreichend für eine Schrankhälfte

Produktbeschreibung

Passend für:	Breite: = 800 mm
Abmessungen:	Breite: 690 mm Tiefe: 275 mm
Verpackungseinheit:	1 St.
Gewicht/VE:	2,6 kg
Kupferanteil (kg / Stück):	0
EAN:	4028177948785

Zolltarifnummer: 94039010

ETIM 7.0: EC002620

ETIM 6.0: EC002620

eCl@ss 8.0/8.1: 27189261

eCl@ss 6.0/6.1: 27182003

Produktbeschreibung: VX Bodenblech, Breite x Tiefe: 800x275 mm
