



Anschluss, 3p, horizontal/vertikal, 3200A

Typ **IZMX-THV403-1**  
 Katalog Nr. **183974**  
 Alternate Catalog **65A3137G13**  
 No.

### Lieferprogramm

Sortiment			Zusatzrüstung
Zubehör			Hauptanschluss-Sätze
Zubehör			Anschlüsse horizontal, vertikal
			An den Flanschanschlüssen des Schalters kann Kupferschiene direkt angeschlossen werden. Dieser Anschlusssatz enthält T-förmige Anschlussstücke für alle Hauptanschlüsse und können wahlweise horizontal oder vertikal an Schalter bis 3200A montiert werden.
Bemessungsstrom	$I_n$	A	800 - 3200
Pole			3
verwendbar für			IZMX40...3...08... IZMX40...3...10... IZMX40...3...12... IZMX40...3...16... IZMX40...3...20... IZMX40...3...25... IZMX40...3...32... INX40...3...08... INX40...3...10... INX40...3...12... INX40...3...16... INX40...3...20... INX40...3...25... INX40...3...32...
Information zum Lieferumfang			Im Lieferumfang der Grundgeräte und Kassetten sind keine Hauptanschlüsse enthalten. Ein Satz enthält die Anschlüsse für oben und unten. 3-polig = 6 Stück; 4-polig = 8 Stück incl. Zubehör zur Montage an den Schalter-Flanschanschluss.

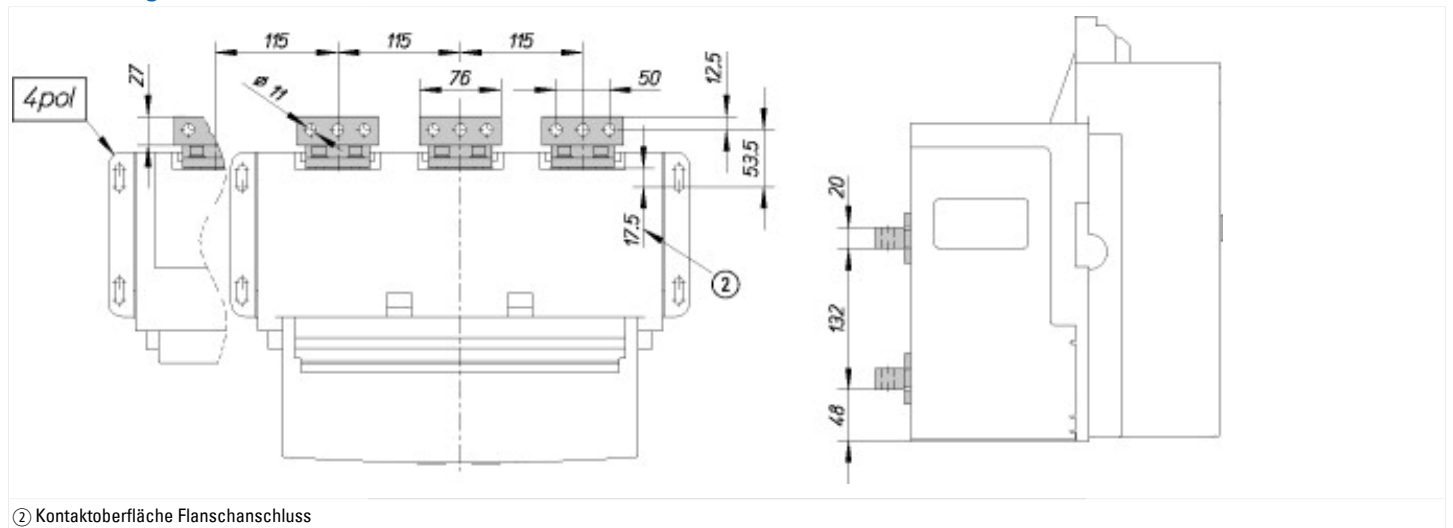
### Daten für Bauartnachweis nach IEC/EN 61439

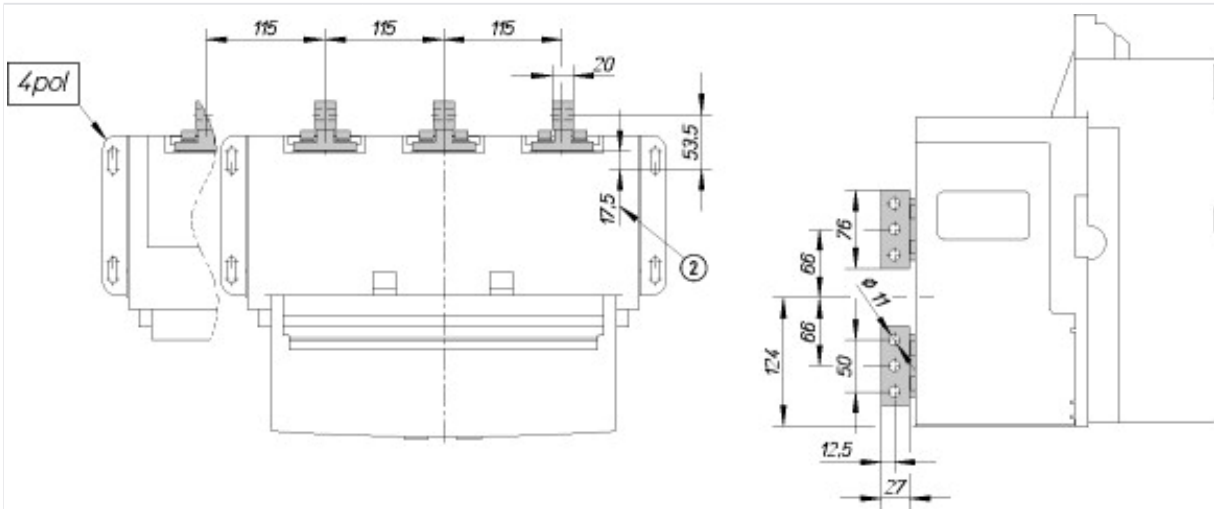
Technische Daten für Bauartnachweis			
Min. Betriebsumgebungstemperatur		°C	-25
Max. Betriebsumgebungstemperatur		°C	70

### Technische Daten nach ETIM 7.0

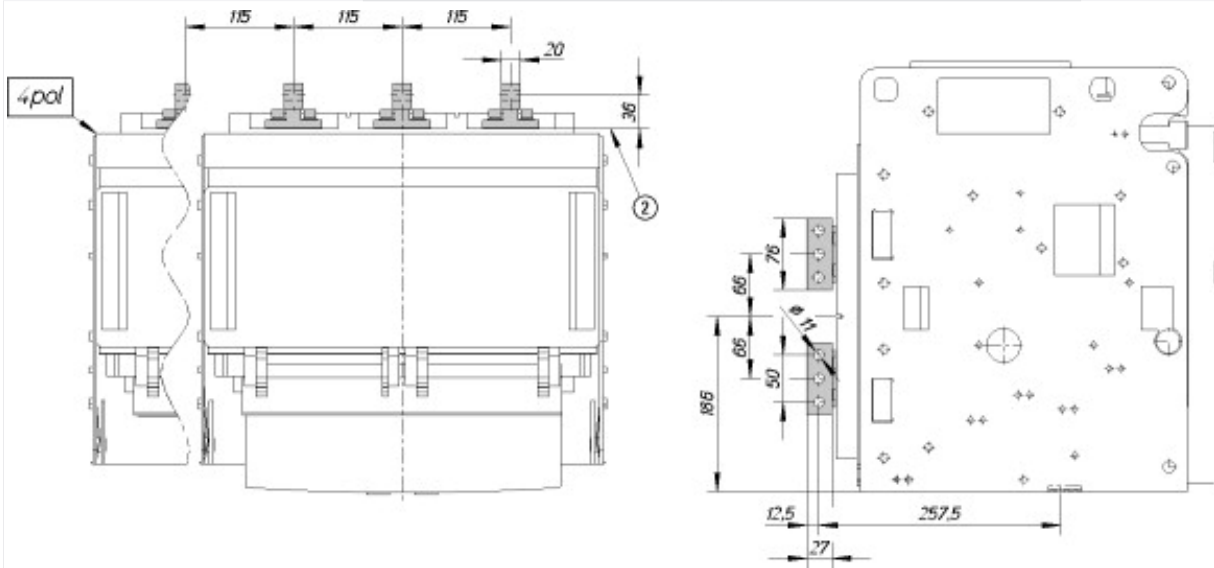
Niederspannungsschaltgeräte (EG000017) / Phasen-Anschlussverbreiterung (EC002019)			
Elektro-, Automatisierungs- und Prozessleittechnik / Niederspannungs-Schalttechnik / Komponente für Niederspannungs-Schalttechnik / Phasen-Anschlussverbreiterung (ec@ss10.0.1-27-37-13-05 [ACN990012])			
Geeignet für Anzahl der Pole			3

### Abmessungen

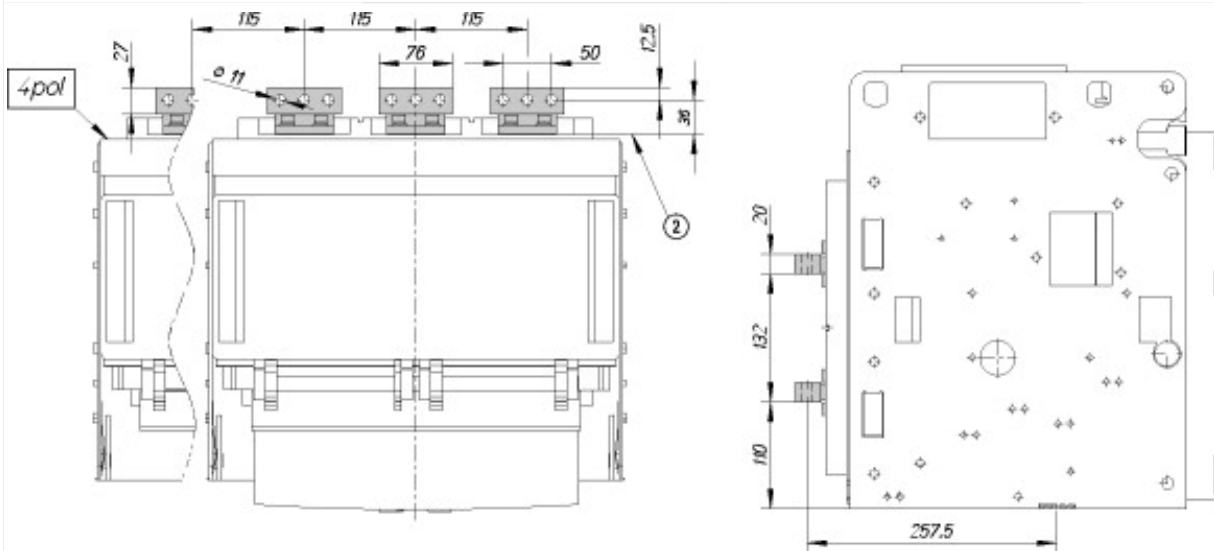




② Kontaktoberfläche Flanschanschluss



② Kontaktoberfläche Flanschanschluss



② Kontaktoberfläche Flanschanschluss