

Rittal – Das System.

Schneller – besser – überall.

Montageplatte – GA 9112.700

Stand : 20.07.2021

SCHALTSCHRÄNKE

STROMVERTEILUNG

KLIMATISIERUNG

IT-INFRASTRUKTUR

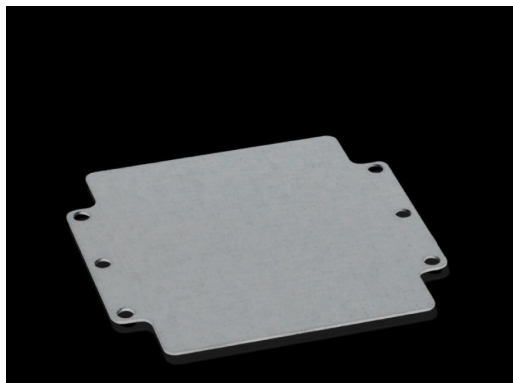
SOFTWARE & SERVICE

FRIEDHELM LOH GROUP



Montageplatte für GA – GA 9112.700

erstellt am: 20.07.2021 auf www.rittal.com/de-de



Produktbeschreibung

Beschreibung: Für den individuellen Innenausbau, mit Befestigungsbohrungen.

Material: Stahlblech

Oberfläche: Verzinkt

Grundmaterial: Stahlblech

Produktbeschreibung

Passend für: Gehäusotyp: GA
Breite: = 160 mm
Höhe: = 160 mm

Montageplatte: Breite: 145 mm
Höhe: 142 mm

Verpackungseinheit: 2 St.

Gewicht/VE: 0,44 kg

EAN: 4028177154322

Zolltarifnummer: 73269098

ETIM 7.0: EC000213

ETIM 6.0: EC000213

eCl@ss 8.0/8.1:	27409216
eCl@ss 6.0/6.1:	27189234
Produktbeschreibung:	GA Montageplatte, BH: 144x142 mm
