

VX IT, belüftet, 19"-Profilschienen standard, RAL7035, BHT 800x2200x1000mm, 47HE



STAMMDATEN

Artikel-Typ	Produkt
Herstellernummer	5314116
Type / Modell	VX 5314.116
Einheit Inhalt	Stück
Einheit Bestellung	Stück
Inhaltsmenge	1 Stück
Preisbezugsmenge	1
Mindestbestellmenge	1 Stück
Bestellschritt	1 Stück
Zolltarifnummer	94032080

BESCHREIBUNG

VX IT Netzwerk-/Serverschrank standard,, BHT: 800x2200x1000 mm, 47 HE, Aluminium-/Stahlblechtür belüftet vorne,, Stahlblechtür belüftet hinten, vertikal geteilt,, 180°-Scharniere vorne und hinten,

MERKMALE

ETIM-7.0: Luftkanal oval (EC011217)

Werkstoff	Stahl
Werkstoffgüte	sonstige
Oberfläche	EV003615
Höhe	2200 mm
Breite	800 mm
Plattenstärke	-
Äquivalenter Kanaldurchmesser	-
Länge	-

WEITERE ARTIKEL

Sonstige



5301235

VX Innen-Verriegelung für Seitenwand verschraubbar, Stahlblech, verzinkt

Zubehör



8620100

VX Filtermatte für Sockel-Blende, belüftet



862040

VX Sockel-Ausbauwinkel, für Sockel-Blenden H: 100 / 200 mm



862045



8120245

VX Seitenwand, verschraubbar, für HT: 2200x1000 mm, Stahlblech



8100711

VX Nivellier-Element, H: 200 mm



8100710

VX Nivellier-Element, H: 100 mm



8100700
VX
Transportrolle



8620901
VX Systemteilung, 600
mm



8620094
VX Sockelblende mit Bürstenleiste, für B/T: 1000
mm



8620093
VX Sockelblende mit Bürstenleiste, für B/T: 800
mm



8620035



8620023



8620003



7859000
IT Systemleuchte LED, 600lm, für IT
Racks



2090000
DK 19"-Fastener, 1 HE, für Profilschienen und
Montagerahmen



7955401



7955238



7955231



7955201



7955301



7955131



7955110



5502405
Kabelmanager, RAL
9005



5502325
Schublade 482,6 mm (19 Zoll) 3 HE, RAL
9005



5502305
Schublade 482,6 mm (19 Zoll) 2 HE, RAL
9005



5502265



5502255



5502245
Kabelführungsrippen-Panel, 1 HE, RAL
9005



5502235
Rangierpanel, 2 HE, RAL
9005



5502225
Rangierpanel, 1 HE, RAL 9005 mit
Kabelsprossen



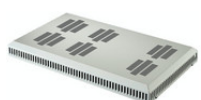
5502205
Rangierpanel, 1 HE, HxT: 43x55 mm, RAL
9005



5502155
Klettbandhalter zur schnellen Fixierung von Kabeln, werkzeuglos,
RAL9005



5502115
Kabelfinger, 6 HE zur HE bezogenen Kabelführung, RAL
9005



5502020
Lüfterbleche TS IT max. 6 Lüfter, RAL
7035



5501895

Magnetische Abdeckung für frontseitige Systemlochung im Fall einer Luftschottung



5501625

Geräteboden, 2 HE, Festeinbau, T: 400 mm, RAL 9005



5501615

Geräteboden, 2 HE, Festeinbau, T: 250 mm, RAL 9005



5501410

Gleitschienen, Festeinbau, für 2 Befestigungsebenen, Ebenenabstand : 345 mm



5501400

Gleitschienen, Festeinbau, für 1 Befestigungsebene, Länge: 150 mm



7950150

Wechselrahmen magnetisch zur Beschriftung



7950200

Dokumentenklammer, magnetisch



8800490



7220500
Überlängenbevorratung für 25 mm
Raster



7220600
Rangierbügel, HxT: 90x330 mm, Stahlblech,
verzinkt



2859000
Nivellierfüße für TS, SE, PC, Höhe 85 -
115mm



2817000
Bodenbefestigungslasche für Sockel TS, Flex-Block, Sockel
komplett



8640035
VX Sockel-Blenden, seitlich, H: 100 mm, für T: 1000
mm



8640003

VX Sockel-Eckstück mit Blende, vorne/hinten, H: 100 mm, für B: 800 mm



5301518

VX IT Rollenmodul für B 800 mm, dynamische Last 1000 kg



5302322

Kabeltrasse für VX IT, B x H: 265 x 2200 mm, RAL 9005



5302026

VX IT 19" Kombischiene, Stahlblech, verzinkt



5302022

Kombischiene für VX IT, 600x2000 Für Schrankbreite/-tiefe: 1000mm



5301515

VX IT Transportkit für VX Leerschränke



5301348

VX IT Bodenblechmodul, Kabeleinführung seitlich, BxT 800x237,5 mm, Stahlblech



5301344

VX IT Bodenblech mehrteilig, geschlossen, BxT 800x1000 mm,
Stahlblech



5301310

VX IT Anreihverbinder, außen, 3 mm, zur Montage von Schottwand,
einteilig



5301257

VX IT Seitenwand, horizontal geteilt, für HxT: 2200x1000
mm

KONTAKT

Hallo