



Technische Daten

Vorschriften:	EN 60947-5-1
Schutzart:	IP66, IP67 gemäß EN 60529
Schutzklasse PS215 bzw. PS216/226:	I bzw. II, II
Verschmutzungsgrad:	3
Umgebungstemperatur:	-30 °C ... +80 °C
- Tieftemperatur-Varianten (Bestellindex -T-):	-40 °C ... +80 °C
Mechanische Lebensdauer:	> 10.000.000 Schaltspiele
- Bestellindex -Z..R- oder -T-:	> 1.000.000 Schaltspiele
Anzugsdrehmomente:	
- Befestigungsschrauben PS215 bzw. PS216/226:	2 Nm bzw. 1,2 Nm
- Deckelschraube PS215:	2,6 Nm
- Kontaktschrauben:	0,6 ... 0,8 Nm
Kontaktmaterial:	Silber
- Bestellindex A1, A2, A3:	Kontaktvergoldung 0,3 µm, 1 µm, 3 µm
Anschlussquerschnitt:	0,34 ... 1,5 mm ²
Absetzlänge des Leiters:	5 ... 6 mm
Gebrauchskategorie AC-15, DC-13 I _e /U _e :	3 A / 240 VAC, 3 A / 24 VDC
- PS216/226 mit M12-Stecker, 4-polig:	3 A / 240 VAC, 3 A / 24 VDC
- PS215 mit M12-Stecker, 4-polig:	3 A / 50 VAC, 3 A / 24 VDC
- PS215/216/226 mit M12-Stecker, 8-polig:	2 A / 30 VAC, 2 A / 24 VDC
Bemessungsstoßspannungsfestigkeit U _{imp} :	4 kV
- M12-Stecker, 4-polig bzw. 8-polig:	0,8 kV
Bemessungsisolationsspannung U _i :	250 VAC
- PS216/226 mit M12-Stecker, 4-polig:	240 VAC
- PS215 mit M12-Stecker, 4-polig:	50 VAC
- M12-Stecker, 8-polig:	50 VAC
Thermischer Dauerstrom I _{th} :	
- Schraubanschluss, 2 Kontakte bzw. 3 Kontakte:	10 A bzw. 5 A
- M12-Stecker, 4-polig bzw. 8-polig:	4 A bzw. 2 A
Kurzschlusschutz:	6 A gG D-Sicherung
Bedingter Kurzschlussstrom:	400 A
B _{10D} Öffner gemäß ISO 13849-1:	20.000.000

PS215...-ST: The power-source has to be an isolated Limited voltage/ Limited Current protected by maximum 3A and maximum 30Vdc, 42.4Vdc peak.

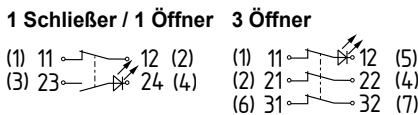
Elektrischer Anschluss



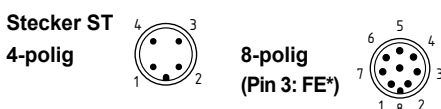
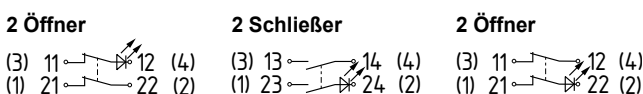
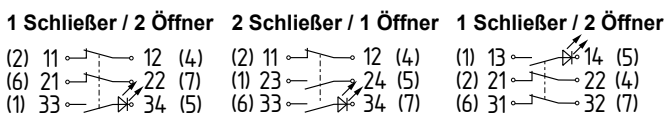
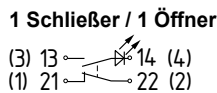
Der elektrische Anschluss darf nur im spannungslosen Zustand und von autorisiertem Fachpersonal durchgeführt werden.

Zur Leitungseinführung sind geeignete Kabelverschraubungen mit entsprechender Schutzart zu verwenden. Pinbelegung der Versionen mit M12-Stecker in Klammern gekennzeichnet. Alle Öffner zwangsöffnend ⊖.

Schleisenschaltung



Sprungschaltung



* FE und Diode nur bei Varianten mit LED-Statusanzeige (Bestellindex G).



Gehäuse ohne Schutzleiter

Alle elektrischen Anschlüsse müssen entweder durch Sicherheitstransformatoren nach IEC 61558-2-6 mit Begrenzung der Ausgangsspannung im Fehlerfall oder durch gleichwertige Isolationsmaßnahmen vom Netz isoliert werden.

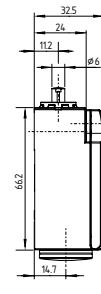
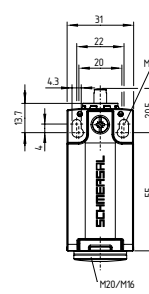
Montage

Das Schaltergehäuse darf nicht als Anschlag benutzt werden. Die Gebrauchslage ist beliebig. Abmessungen in mm.

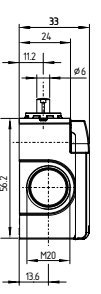
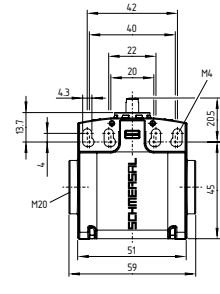


Bei rastenden Positionsschaltern (Bestellindex -Z..R-) ist die Rückstellung der Rastung manuell durchzuführen.

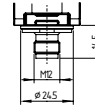
PS215...-S200 / PS216...-S200



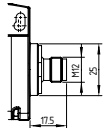
PS226...-S200



PS215...-ST / PS216...-ST



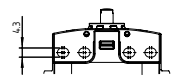
PS226...-ST



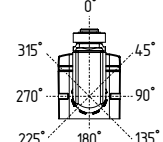
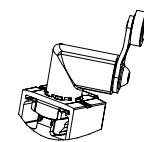
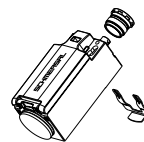
PS215L / PS216L



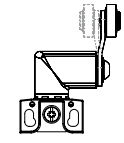
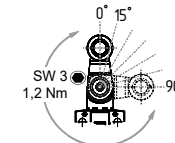
PS226L



Betätigungsvorsatz (einstellbar in 45°-Schritten)



Rollenhebel (einstellbar in 15°-Schritten)



Landesspezifische Installations-, Sicherheits-, Unfallverhütungs- und Vorschriften zur fachgerechten Entsorgung sind zu beachten.



Weitere Informationen sowie die aktuell gültige Konformitäts-erklärung entnehmen Sie bitte den Schmersal Katalogen bzw. dem Online-Katalog im Internet unter products.schmersal.com.

K.A. Schmersal GmbH & Co. KG

Mödinghofe 30, 42279 Wuppertal
Deutschland
Telefon: +49 202 6474-0
Telefax: +49 202 6474-100
E-Mail: info@schmersal.com
Internet: www.schmersal.com

