

MULTIVERT® 630A

NH-Sicherungs-Lastschaltleisten, Größe 3, 630 A, 690 VAC

SICHERUNGS-LASTTRENNSCHALTER UND SCHALTLEISTEN NACH IEC

NH-SICHERUNGS-LASTSCHALTLEISTEN



MULTIVERT® NH-Sicherungs-Lastschaltleisten erfüllen sämtliche Funktionen eines NH-Sicherungs-Lasttrennschalters. Die Konstruktion ist für die Direktmontage auf Sammelschienen in dreipoliger Anordnung ausgelegt.

MULTIVERT® 630A Schaltleisten können auf 185mm Sammelschienen-Systemen direkt montiert werden.

MULTIVERT® 630A Schaltleisten sind für NH-Sicherungs-Einsätze nach IEC/EN 60269-2, VDE 0636-2, Größe 3, 630A entwickelt.

Das System ist ein Modulsystem, in dem die verschiedenen Produkte optimal kombiniert werden können. MULTIVERT® ermöglichen dem Anwender eine rasche und einfache Installationsmöglichkeit sowie hohe Sicherheit bei der Installation und Wartung.

TECHNISCHE DATEN ÜBERBLICK

Bemessungsbetriebsspannung AC	690 VAC
Bemessungsstrom (A)	630 A
Baugröße lt. Norm	3
Schaltvermögen	Ue = AC 400 V; Ie = 630 A 80kA Ue = AC 500 V; Ie = 630 A 80kA Ue = AC 690 V; Ie = 500 A 80kA
Montageart	Sammelschienen-System 185 mm
Schaltbarkeit	1 x dreipolig, 3 x einpolig
Anzahl der Pole	3

PRODUKTVORTEILE

- Montage auf 185mm Sammelschienen-System
Standardausführung mittels Schrauben M 12: M = 35 ±3Nm
Bohrungslose Direktmontage mittels Krallenklemmen möglich
- Symmetrische Schaltleiste - Kabelabgang oben/unten bei Einbau wählbar
- Berührungsschutz IP 30 mit Zentralabdeckung
- Leitungsanschlussvarianten: Bolzen, Einpressmutter, V-Anschluss
- Integrierte Strowandler (optional) bei unveränderter Einbautiefe
- Sicheres Schalten unter Last nach IEC 60947-3

ANWENDUNGSBEREICHE

- Kabelverteilerschränke
- Trafostationen
- Schalttafeln in Gewerbe- und Industrieanlagen
- Gebäudeverteileranlagen
- Installationsverteiler

TECHNISCHE NORMEN

- Nach IEC/EN 60 947-3
Für NH-Sicherungs-Einsätze Größe 3 nach IEC/EN 60 269-2, VDE 0636-2.



MULTIVERT® 630A

NH-Sicherungs-Lastschaltleisten, Größe 3, 630 A, 690 VAC

PRODUKTPALETTE

MULTIVERT® 630 A Größe 3 185 mm 1x3-polig schaltbar



1.350.000 1.370.000

Katalognummer	Teilenummer	Leitungsanschlussmaterial	Ausführung	Gewicht kg ¹	Verpackung
1.350.000	N1002191	3 Bolzen M12	-	5,59	1 Stück
1.360.000	C1023249	3 Einpressmuttern M12	-	5,52	1 Stück
1.370.000	D1023250	V-Anschluss für V-Anschlussklemmen Größe 1,2,3	-	5,39	1 Stück
1.370.900	F1023252	V-Anschluss, Anschlussbügel für 2 Leiter/Pol für je 2 Stück V-Anschlussklemmen Größe 1,2,3	-	7,05	1 Stück
1.370.600	E1023251	V-Anschluss + 3 Stück V-Anschlussklemmen	-	5,63	1 Stück
1.350.100	Y1002200	3 Bolzen M12	MULTIVERT® 1.350.000 mit Verkabelung der Messleitungen für Meldeeinrichtungen	6,10	1 Stück
1.370.100	G1023253	V-Anschluss für V-Anschlussklemmen Größe 1,2,3	MULTIVERT® 1.370.000 mit Verkabelung der Messleitungen für Meldeeinrichtungen	5,90	1 Stück
1.350.085	K1023256	3 Bolzen M12	MULTIVERT® 1.350.000 mit integriertem Stromwandler 600/5A, 5,00 VA, Klasse 1 für 1-polige Messung (werkseitiger Einbau in Phase L1)	5,80	1 Stück
1.350.066	H1023254	3 Bolzen M12	MULTIVERT® 1.350.000 mit integriertem Stromwandler 600/5A, 5,00 VA, Klasse 0,5; geeicht, für 1-polige Messung (werkseitiger Einbau in Phase L1)	-	1 Stück
1.350.095	L1023257	3 Bolzen M12	MULTIVERT® 1.350.000 mit integriertem Stromwandler 600/5A, 5,00 VA, Klasse 1 für 3-polige Messung	6,50	1 Stück
1.350.076	J1023255	3 Bolzen M12	MULTIVERT® 1.350.000 mit integriertem Stromwandler 600/5A, 5,00 VA, Klasse 0,5; geeicht, für 3-polige Messung	-	1 Stück
1.370.095	P1023260	V-Anschluss für V-Anschlussklemmen Größe 1,2,3	MULTIVERT® 1.370.000 mit integriertem Stromwandler 600/5A, 5,00 VA, Klasse 1 für 3-polige Messung	6,00	1 Stück
1.370.076	M1023258	V-Anschluss für V-Anschlussklemmen Größe 1,2,3	MULTIVERT® 1.370.000 mit integriertem Stromwandler 600/5A, 5,00 VA, Klasse 0,5; geeicht, für 3-polige Messung	-	1 Stück
1.380.000	R1023262	Sammelschienenanschluss M12	Sammelschienenlängstrennung Kuppelleiste mit seitlichen Anschlüssen Anschluss links oder rechts bei Einbau wählbar	4,77	1 Stück

¹ Gewicht in kg je Stück oder Set inklusive Verpackung

Mersen behält sich das Recht vor ohne vorherige Ankündigung jede in diesem Datenblatt enthaltene Information zu verändern, zu aktualisieren oder zu korrigieren.

MULTIVERT® 630A

NH-Sicherungs-Lastschaltleisten, Größe 3, 630 A, 690 VAC

PRODUKTPALETTE

MULTIVERT® 630 A Größe 3 185mm 3x1-polig schaltbar



Katalognummer	Teilenummer	Leitungsanschlussmaterial	Ausführung	Gewicht kg ¹	Verpackung
1.300.000	K1002188	3 Bolzen M12	-	5,43	1 Stück
1.310.000	W1023220	3 Einpressmuttern M12	-	5,38	1 Stück
1.320.000	X1023221	V-Anschluss für V-Anschlussklemmen Größe 1,2,3	-	5,21	1 Stück
1.320.900	Y1023222	V-Anschluss, Anschlussbügel für 2 Leiter/Pol für je 2 Stück V-Anschlussklemmen Größe 1,2,3	-	6,89	1 Stück
1.300.100	W1027153	3 Bolzen M12	MULTIVERT® 1.300.000 mit Verkabelung der Messleitungen für Meldeeinrichtungen	5,10	1 Stück
1.300.085	A1023247	3 Bolzen M12	MULTIVERT® 1.300.000 mit integriertem Stromwandler 600/5A, 5,00 VA, Klasse 1 für 1-polige Messung (werkseitig montiert in Phase L1)	5,60	1 Stück
1.300.066	Z1023223	3 Bolzen M12	MULTIVERT® 1.300.000 mit integriertem Stromwandler 600/5A, 5,00 VA, Klasse 0,5; geeicht, für 1-polige Messung (werkseitig montiert in Phase L1)	-	1 Stück
1.300.095	B1023248	3 Bolzen M12	MULTIVERT® 1.300.000 mit integriertem Stromwandler 600/5A, 5,00 VA, Klasse 1 für 3-polige Messung	6,30	1 Stück
1.300.076	Z1023246	3 Bolzen M12	MULTIVERT® 1.300.000 mit integriertem Stromwandler 600/5A, 5,00 VA, Klasse 0,5; geeicht, für 3-polige Messung	-	1 Stück
1.330.000	Q1023261	Sammelschienenanschluss M12	Sammelschienenlängstrennung Kuppelleiste mit seitlichen Anschlüssen Anschluss links oder rechts bei Einbau wählbar	6,10	1 Stück

¹ Gewicht in kg je Stück oder Set inklusive Verpackung

Mersen behält sich das Recht vor ohne vorherige Ankündigung jede in diesem Datenblatt enthaltene Information zu verändern, zu aktualisieren oder zu korrigieren.

MULTIVERT® 630A

NH-Sicherungs-Lastschaltleisten, Größe 3, 630 A, 690 VAC

TECHNISCHE DATEN GEMÄSS EN / IEC 60947

	630 A 1x3-polig schaltbar	630 A 3x1-polig schaltbar
Anzahl der Pole/Phasen	3	3
Baugröße	3	3
Konventioneller thermischer Strom in freier Luft mit NH-Sicherungs-Einsätzen I_{th}	630 A	630 A
Max. zulässige Bemessungsleistungsabgabe der NH-Sicherungs-Einsätze P_n	48 W	48 W
Konventioneller thermischer Strom in freier Luft mit Trennmessern I_{th}	800 A	800 A
Max. zulässige Bemessungsleistungsabgabe der Trennmesser P_n	17,5 W	17,5 W
Gebrauchskategorie nach IEC/EN 60947-3 $U_e = AC 400 V; I_e = 630 A$ $U_e = AC 500 V; I_e = 630 A$ $U_e = AC 690 V; I_e = 630 A$	AC 23 B AC 22 B AC 21 B	AC 23 B AC 22 B AC 21 B
Bemessungsbetriebsspannung U_e	690V	690V
Bemessungsisolationsspannung U_i	1000 V	1000 V
Bemessungsstoßspannungsfestigkeit U_{imp}	12 kV	12 kV
Bemessungsfrequenz	50 ... 60 Hz	50 ... 60 Hz
Schutzart	IP 30	IP 30
Verschmutzungsgrad	3	3
Bemessungsbetriebsart	Dauerbetrieb	Dauerbetrieb
Bedingter Bemessungs Kurzschlussstrom bei Schutz durch Sicherungen $U_e = AC 400 V; I_e = 630 A$ $U_e = AC 500 V; I_e = 630 A$ $U_e = AC 690 V; I_e = 500 A$	80 kA 80 kA 80 kA	80 kA 80 kA 80 kA
Bemessungs-Kurzschluss-Einschaltvermögen mit Trennmessern I_{cm}	16 kAsw	16 kAsw
Bemessungs kurzzeitstromfestigkeit mit Trennmessern I_{cw}	12,6 kA / 1 s	12,6 kA / 1 s
Bemessungsleistungsabgabe bei I_{th} ohne NH-Sicherungs-Einsätze	95 W	95 W
Bemessungsleistungsabgabe bei I_{th} 800 A ohne Trennmesser	153 W	153 W
Montageart	Sammelschienen-System	Sammelschienen-System
Leitungsanschluss		
Standard - Leitungsanschluss	M12	M12
für Kabelschuhe Cu max.	300 mm ²	300 mm ²
für Kabelschuhe Al max.	300 mm ²	300 mm ²
für Kupferschienen mit max. Dimensionen	40 x 10 mm	40 x 10 mm
V-Laschen für V-Anschlussklemmen	35 - 240 mm ²	35 - 240 mm ²
Sammelschienenanschluss		
Standard - Sammelschienenanschluss	M12	M12
Krallenklemme für SaS-Stärke	5 ... 10 mm	5 ... 10 mm
Sammelschienen-System	185 mm	185 mm

Mersen behält sich das Recht vor ohne vorherige Ankündigung jede in diesem Datenblatt enthaltene Information zu verändern, zu aktualisieren oder zu korrigieren.

MULTIVERT® 630A

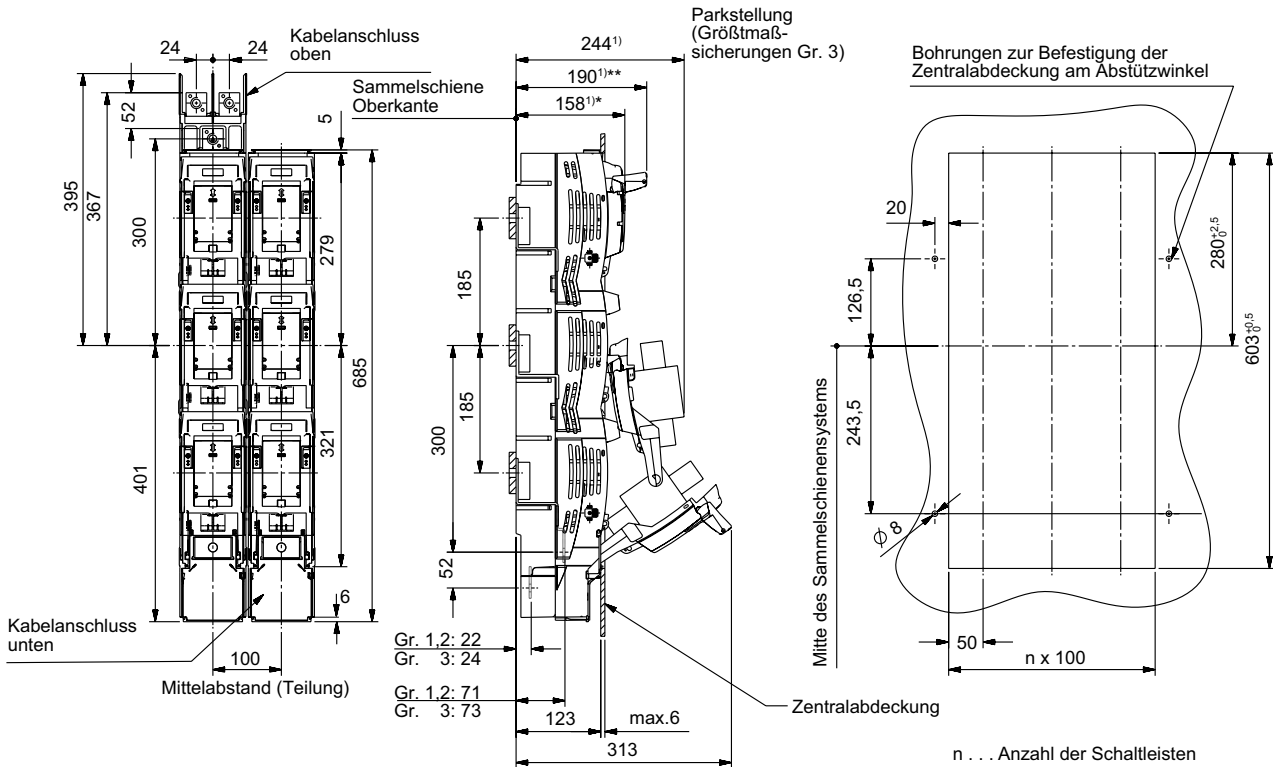
NH-Sicherungs-Lastschaltleisten, Größe 3, 630 A, 690 VAC

ABMESSUNGEN

MULTIVERT® 250A, 400A, 630A NH-Sicherungs-Lastschaltleisten, 3 x 1-polig schaltbar

Direktmontage mit Schrauben auf 185mm Sammelschienen-System

(M01152b)



1) Maße beziehen sich auf Sammelschienen Oberkante

* 158 mm Griff umgeklappt - Gesamthöhe des Gerätes

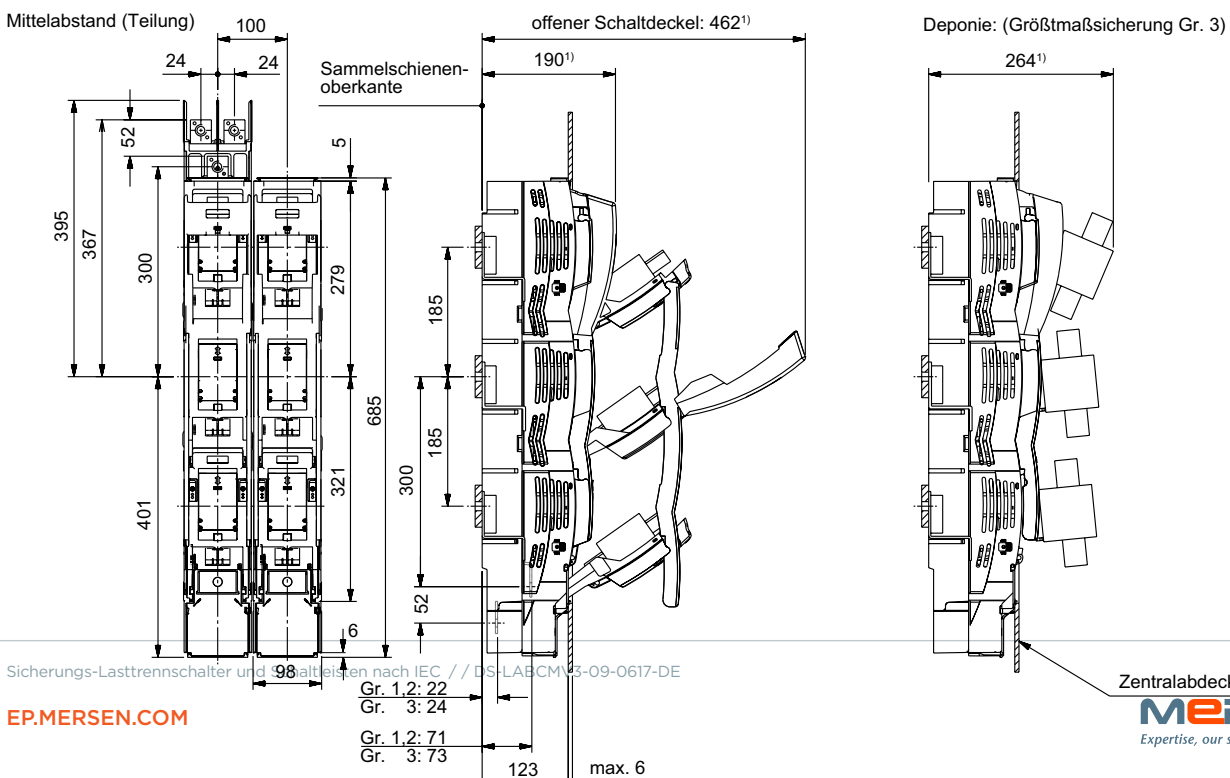
** 190 mm Griff aufgeklappt - zum Ein- und Ausschalten

Abmessungen in mm

MULTIVERT® 250A, 400A, 630A NH-Sicherungs-Lastschaltleisten, 1 x 3-polig schaltbar

Direktmontage mit Schrauben auf 185mm Sammelschienen-System

(M01153b)



Sicherungs-Lasttrennschalter und Schaltleisten nach IEC // DS-LABCM 03-09-0617-DE

EP.MERSEN.COM

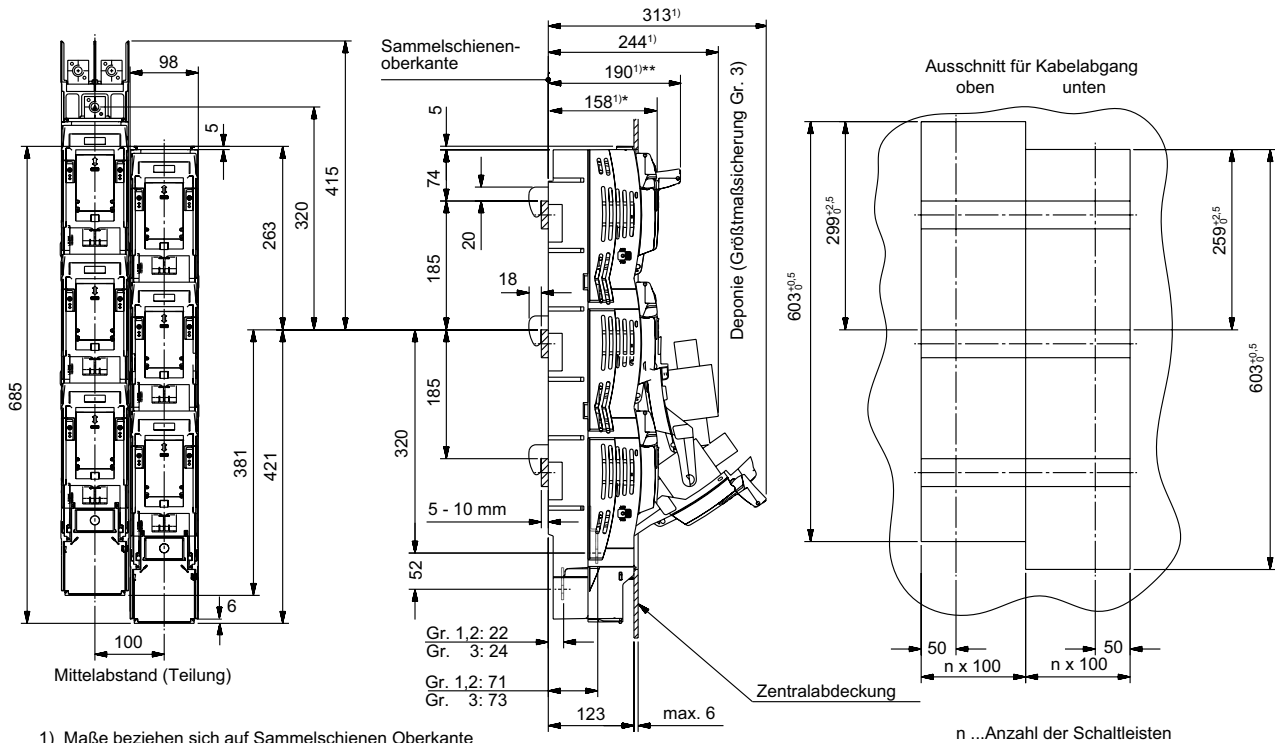
Zentralabdeckung
MERSEN
Expertise, our source of energy

MULTIVERT® 630A

NH-Sicherungs-Lastschaltleisten, Größe 3, 630 A, 690 VAC

ABMESSUNGEN

MULTIVERT® 250A, 400A, 630A NH-Sicherungs-Lastschaltleisten, 3 x 1-polig schaltbar
bohrungslose Direktmontage mittels Krallenklammern auf 185mm Sammelschienen-System (M01154b)



- 1) Maße beziehen sich auf Sammelschienen Oberkante
- * 158 mm Griff umgeklappt - Gesamthöhe des Gerätes
- ** 190 mm Griff aufgeklappt - zum Ein- und Ausschalten

Abmessungen in mm

Mersen behält sich das Recht vor ohne vorherige Ankündigung jede in diesem Datenblatt enthaltene Information zu verändern, zu aktualisieren oder zu korrigieren.

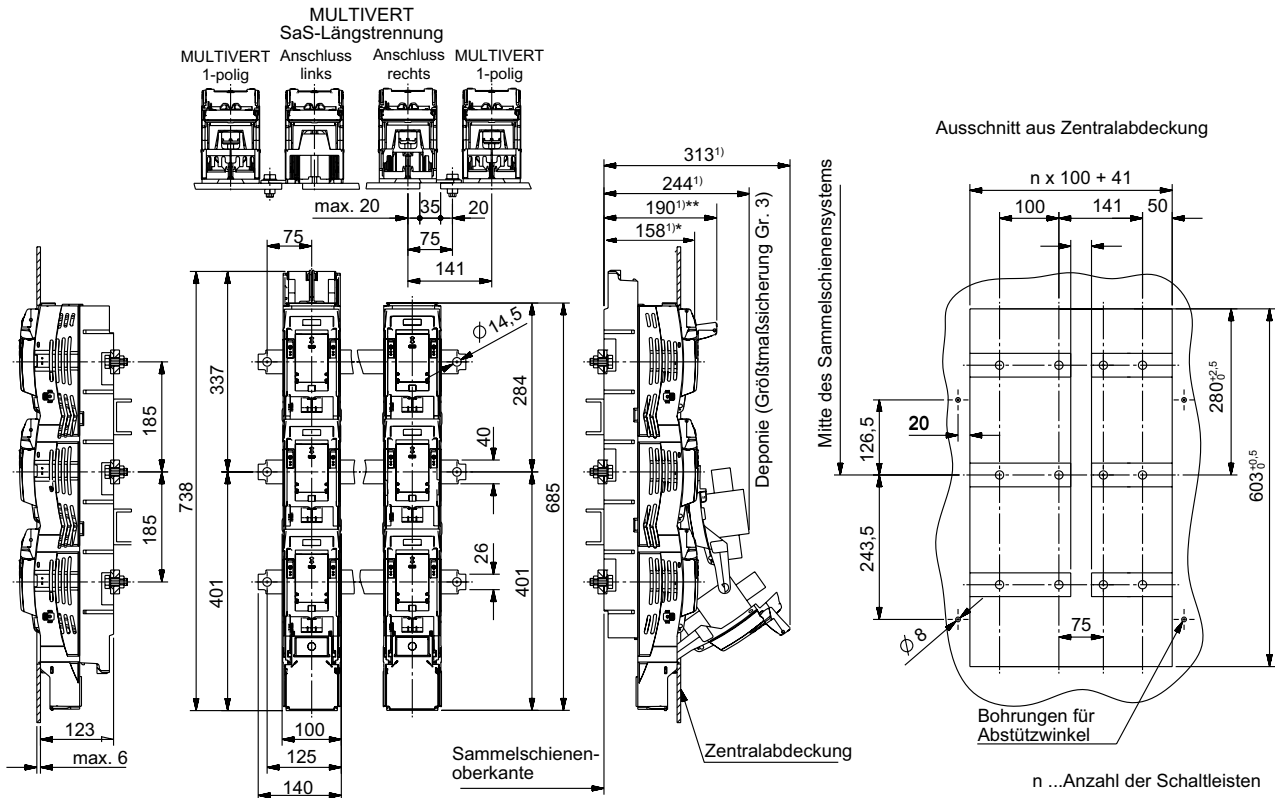
MULTIVERT® 630A

NH-Sicherungs-Lastschaltleisten, Größe 3, 630 A, 690 VAC

ABMESSUNGEN

MULTIVERT® 400A, 630A Sammelschienenlängstrennung, Kuppelleiste mit seitlichen Abgängen
3 x 1-polig schaltbar

(M01159a)



1) Maße beziehen sich auf Sammelschienen Oberkante

- * 158 mm Griff umgeklappt - Gesamthöhe des Gerätes
- ** 190 mm Griff aufgeklappt - zum Ein- und Ausschalten

Abmessungen in mm

Mersen behält sich das Recht vor ohne vorherige Ankündigung jede in diesem Datenblatt enthaltene Information zu verändern, zu aktualisieren oder zu korrigieren.

MULTIVERT® 630A

NH-Sicherungs-Lastschaltleisten, Größe 3, 630 A, 690 VAC

ABMESSUNGEN

Leitungsanschlüsse MULTIVERT® 250A, 400A, 630A (M01105b)

Anschlussart	B	E	V	
Bezeichnung	Bolzenanschluss	Einpressmutter	V-Anschluss	
Typ	Kabelschuh max. 45 mm breit	Kabelschuh max. 45 mm breit	V-Klemme (Zubehör) 22SZVK4 22SZVK41	
Klemmbereiche [mm²]	max. 300	max. 300	50 - 240 se 50 - 185 sm 35 - 70 rm 35 - 50 re	95 - 300 se 70 - 240 sm 50 - 185 rm 70 - 240 re
M [Nm]	35 ±3	35 ±3	25 ±2	25 ±2

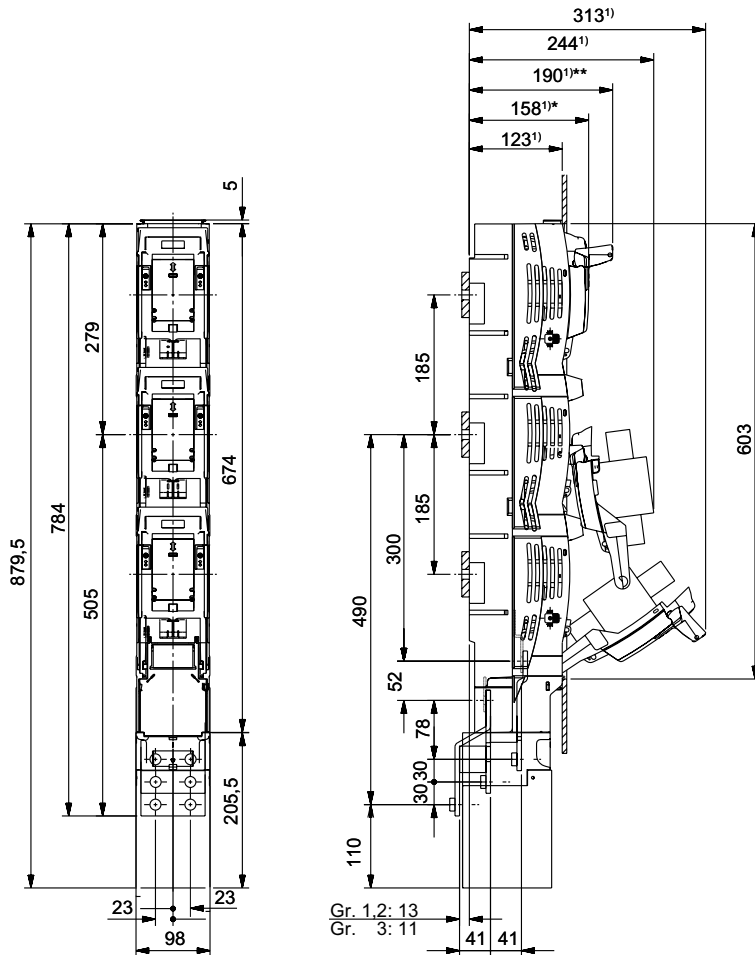
Abmessungen in mm

MULTIVERT® 630A

NH-Sicherungs-Lastschaltleisten, Größe 3, 630 A, 690 VAC

ABMESSUNGEN

Leitungsanschlüsse MULTIVERT® 250A, 400A, 630A Mehrfachanschluss (M01156a)



1) Maße beziehen sich auf Sammelschienen Oberkante

* 158 mm Griff umgeklappt - Gesamthöhe des Gerätes

** 190 mm Griff aufgeklappt - zum Ein- und Ausschalten

Abmessungen in mm

MULTIVERT® 630A

NH-Sicherungs-Lastschaltleisten, Größe 3, 630 A, 690 VAC

ABMESSUNGEN

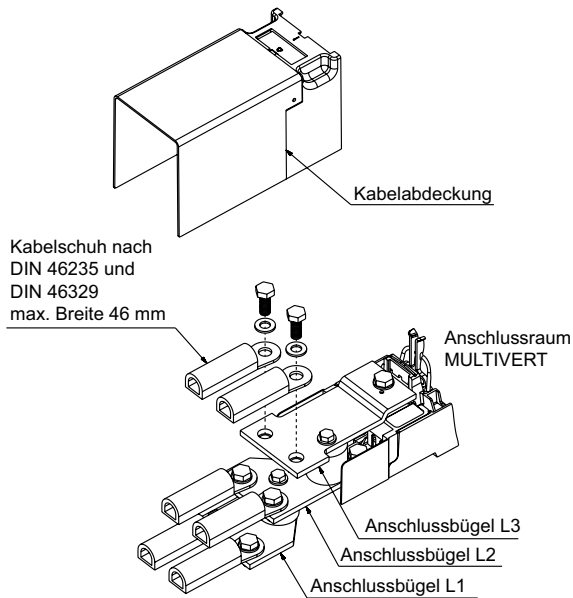
Leitungsanschlüsse MULTIVERT® 250A, 400A, 630A Mehrfachanschluss (MA88f)

Anschlussvariante: 2 Kabelschuhe

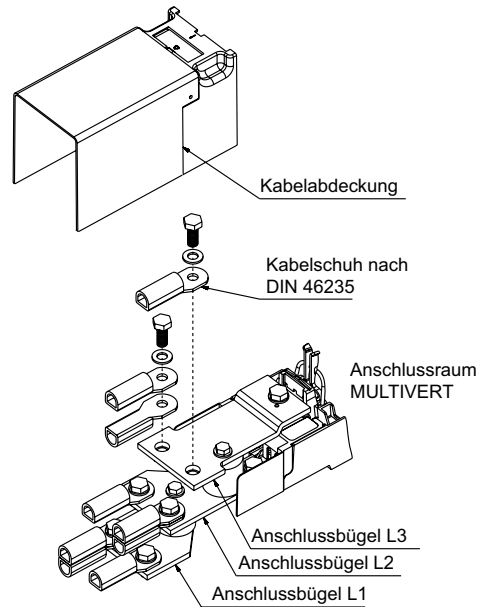
Anschlussvariante: 3 Kabelschuhe

Cu: bis max. 300 mm² rm, sm Kabelschuhe lt. DIN 46235

Cu: bis max. 150 mm² rm, sm Kabelschuhe lt. DIN 46235

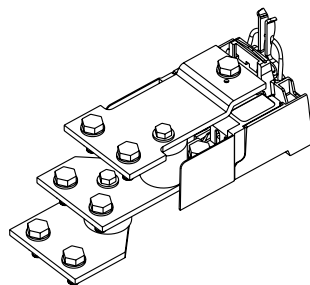


HINWEIS:
Wir empfehlen aus Sicherheitsgründen die Kabelschuhe (185, 240 und 300 mm²) zu isolieren.



HINWEIS:
Wir empfehlen aus Sicherheitsgründen die Kabelschuhe (95, 120 und 150 mm²) zu isolieren.

Anordnung der Bügel



Anzugsdrehmoment der Schrauben: 32 - 38 Nm

Abmessungen in mm

Mersen behält sich das Recht vor ohne vorherige Ankündigung jede in diesem Datenblatt enthaltene Information zu verändern, zu aktualisieren oder zu korrigieren.

MULTIVERT® 630A

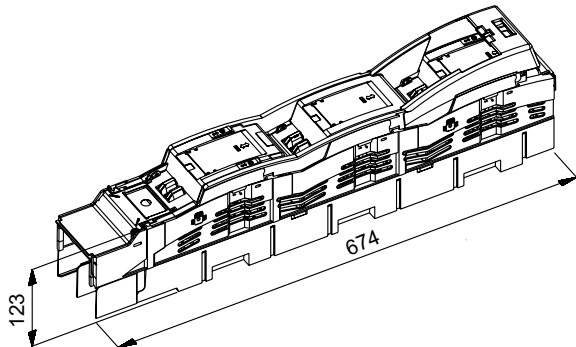
NH-Sicherungs-Lastschaltleisten, Größe 3, 630 A, 690 VAC

ABMESSUNGEN

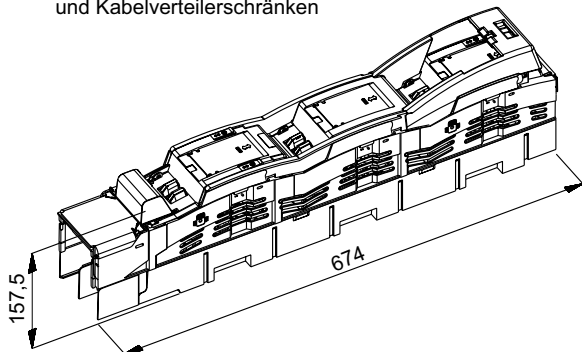
Kabelabdeckhauben für Abgang unten für MULTIVERT® 250A, 400A, 630A (M01160a-1)

Standardausführung: Integrierte Kabelabdeckhaube für Abgang unten

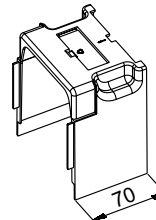
für Kabelanschluss (Bolzen und Einpressmutter)
- in Schaltanlagen mit Zentralabdeckung



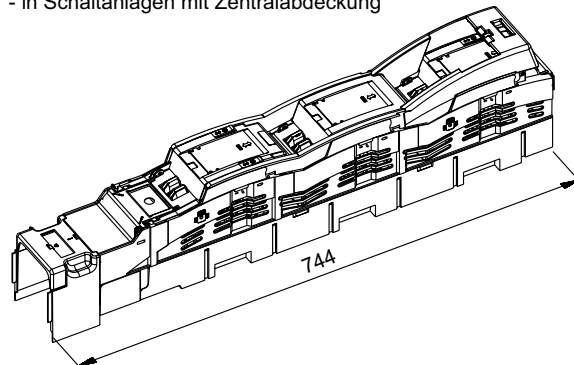
für Klemmanschluss (V-Anschluss)
für "hohen" Klemmanschluss (Doppel V-Klemmen)
- in Schaltanlagen mit Zentralabdeckung
und Kabelverteilerschränken



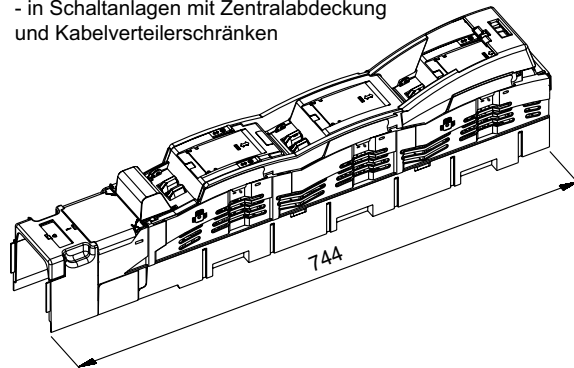
Verlängerungshaube für Abgang unten Artikelnummer 1.002.095 (Zubehör)



für verlängerte Abdeckung
für Kabelanschluss (Bolzen und Einpressmutter)
- in Schaltanlagen mit Zentralabdeckung



für verlängerte Abdeckung
für Klemmanschluss (V-Anschluss)
für "hohen" Klemmanschluss (Doppel V-Klemmen)
- in Schaltanlagen mit Zentralabdeckung
und Kabelverteilerschränken



Abmessungen in mm

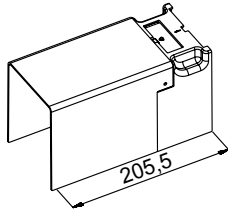
MULTIVERT® 630A

NH-Sicherungs-Lastschaltleisten, Größe 3, 630 A, 690 VAC

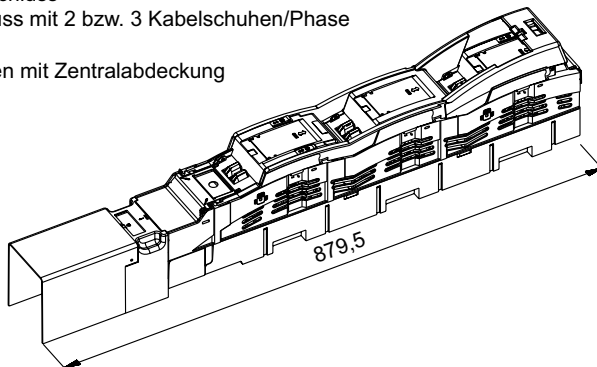
ABMESSUNGEN

Kabelabdeckhauben für Abgang unten für MULTIVERT® 250A, 400A, 630A Mehrfachanschluss

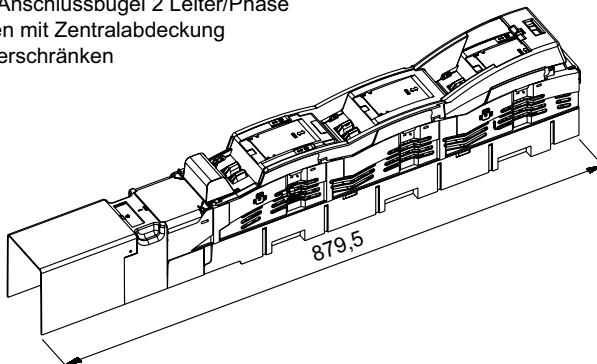
(M01160b-2)



für Mehrfachanschluss
für Kabelanschluss mit 2 bzw. 3 Kabelschuhen/Phase
siehe MA 88
- in Schaltanlagen mit Zentralabdeckung



für Mehrfachanschluss
für V-Anschluss Anschlussbügel 2 Leiter/Phase
- in Schaltanlagen mit Zentralabdeckung
und Kabelverteilerschränken



Abmessungen in mm

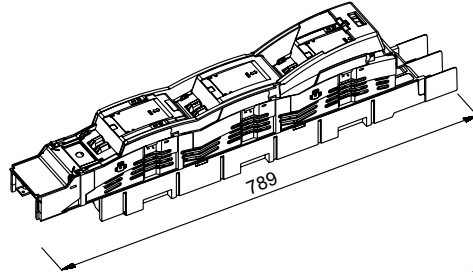
MULTIVERT® 630A

NH-Sicherungs-Lastschaltleisten, Größe 3, 630 A, 690 VAC

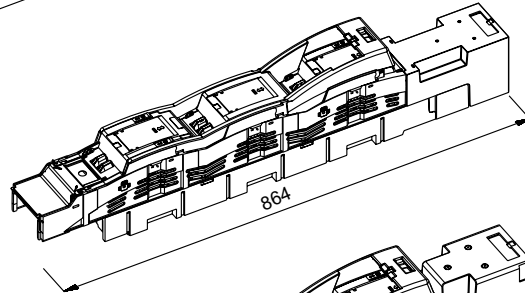
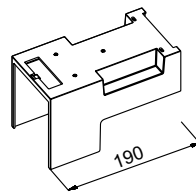
ABMESSUNGEN

Kabelabdeckhauben für Abgang oben für MULTIVERT® 250A, 400A, 630A (M01160a-3)

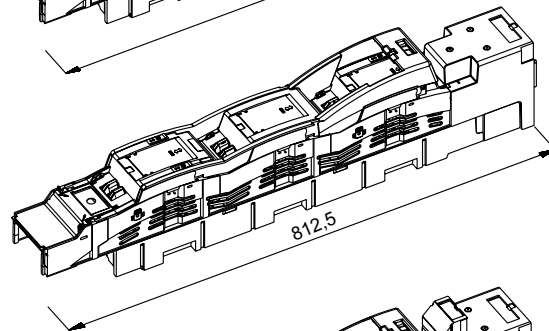
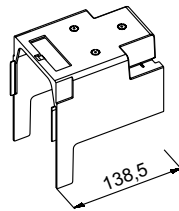
ohne Kabelabdeckhaube



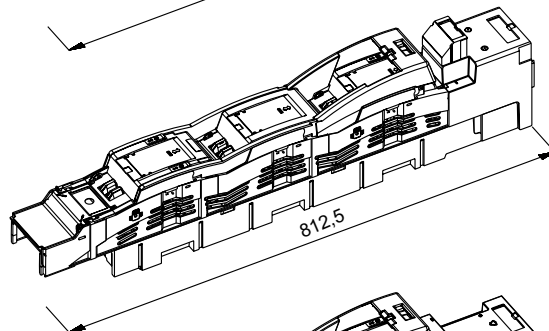
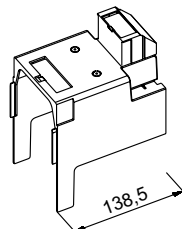
Kabelabdeckhaube für Abgang oben
Artikelnummer: MZKHO (Zubehör)
für Kabelanschluss
(Bolzen und Einpressmutter)
- in Schaltanlagen
mit Zentralabdeckung



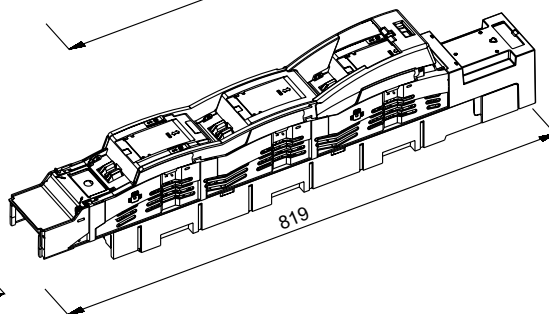
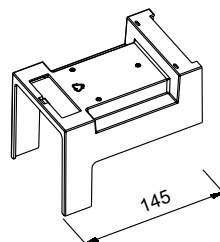
Kabelabdeckhaube für Abgang oben
Artikelnummer: MZKAB (Zubehör)
für Klemmanschluss (V-Anschluss)
- in Kabelverteilerschränken



Kabelabdeckhaube für Abgang oben
Artikelnummer: MZKAB1 (Zubehör)
für "hohen" Klemmanschluss
(Doppel V-Klemmen)
- in Kabelverteilerschränken



Kabelabdeckhaube für Abgang oben
Artikelnummer: MZKHV (Zubehör)
für Kabelanschluss bei Einbau in
Schaltanlagenmodulen mit
Zentralabdeckung
(Auflageebene um 16 mm
abgesenkt)



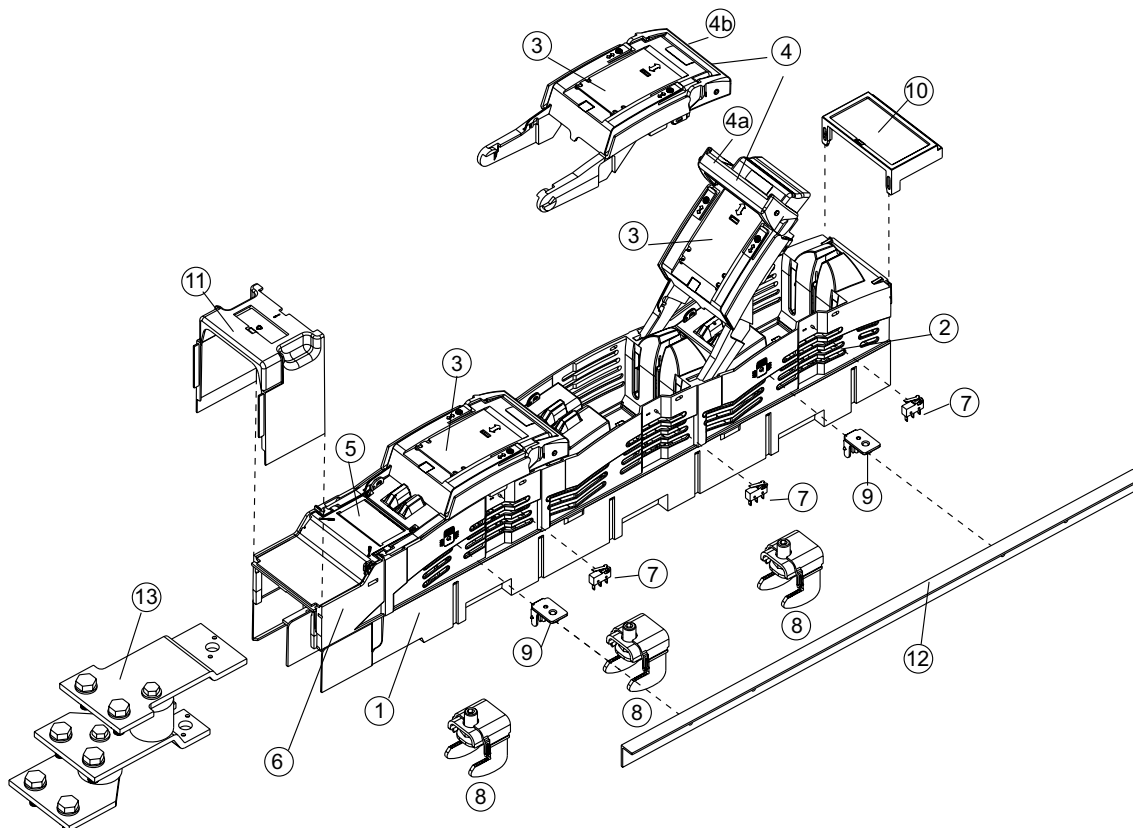
Abmessungen in mm

MULTIVERT® 630A

NH-Sicherungs-Lastschaltleisten, Größe 3, 630 A, 690 VAC

EXPLOSIONSZEICHNUNG

MULTIVERT® 250A, 400A, 630A 3x1-polig schaltbar (E 1.002.265a)



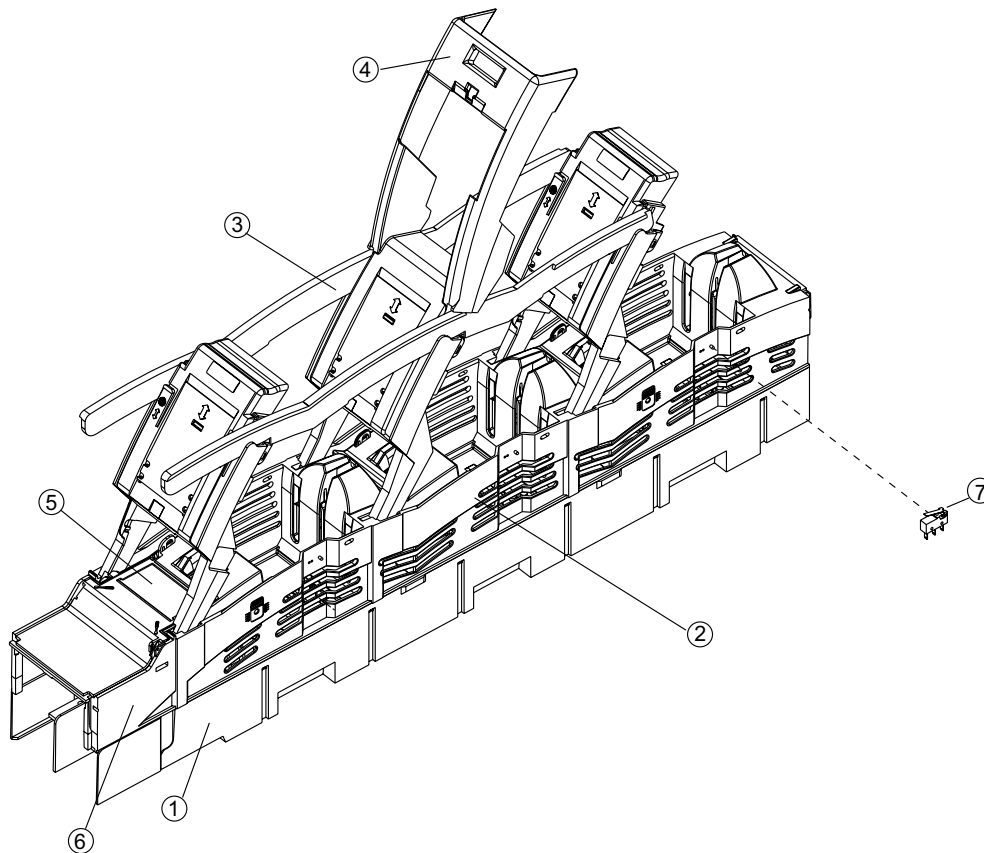
Nr.	Artikelnummer	Kurzbezeichnung
1		Basiskörper
2		Schutzabdeckung (Oberteil - abnehmbar)
3		Schaltdeckel
4		Kombinationsgriff: 4a. offen - Schaltstellung; 4b. geschlossen - Einbautiefe 158mm
5		Beschriftungsfläche
6		Integrierte Kabelabdeckhaube
7	1.000.852	Meldeswitcher für Schalterstellung
8	1.000.192	Krallenklemme, 1 Set = 3 Stück
9	MZAW	Abstützwinkel, 1 Set = 4 Stück
10	MZBT	Beschriftungsträger
11	1.002.095	Kabelabdeckhaube, Abgang unten, 70mm
12	1.001.510	Blendleiste, Länge 605mm, 1 Set = 2 Stück
13	1.002.255	Nachrüstset für Mehrfachanschluss unten

MULTIVERT® 630A

NH-Sicherungs-Lastschaltleisten, Größe 3, 630 A, 690 VAC

EXPLOSIONSZEICHNUNG

MULTIVERT® 250A, 400A, 630A 1x3-polig schaltbar (E 1.002.266)



Nr.	Artikelnummer	Kurzbezeichnung
1		Basiskörper
2		Schutzabdeckung (Oberteil - abnehmbar)
3		Schaltdeckel 3-polig
4		Griff
5		Beschriftungsfläche
6		Integrierte Kabelabdeckhaube
7	1.000.852	Meldeschalter für Schalterstellung

ZUBEHÖR



1.002.095



1.002.458



MZKAB



MZKHO



MZKAB1



MZVHB



MZKHV



1.001.510



MZAW

Abdeckungen/Kabelabdeckungen

Katalognummer	Teilenummer	Gewicht	Ausführung	Anwendung	Gewicht	Verpackung
1.002.095	J1002279	0,116 kg	Abdeckhaube für verlängerte Abdeckung Länge 70 mm	Abgang unten	0,116 kg	1 Stück
1.002.458	N1023305	0,164 kg	Abdeckhaube für Mehrfachanschluss Länge 205,5mm	Abgang unten	0,164 kg	1 Stück
MZKAB	J1023301	0,174 kg	Abdeckhaube für Klemmenanschluss in Kabelverteilerschränken Länge 138,5 mm	Abgang oben	0,101 kg	1 Stück
MZKHO	G217655	0,126 kg	Abdeckhaube zur Verwendung in Schaltanlagen mit Zentralabdeckung Länge 190 mm	Abgang oben	0,126 kg	1 Stück
MZKAB1	K1023302	0,115 kg	Abdeckhaube für „hohen“ Klemmenanschluss in Kabelverteilerschränken Länge 138,5 mm	Abgang oben	0,115 kg	1 Stück
MZVHB	L1023303	0,225 kg	verlängerte Abdeckhaube Länge 257 mm	Abgang oben	0,225 kg	1 Stück
MZKHV	A1002202	85 g	Abdeckhaube für Einbau in Schaltanlagenmodule mit Zentralabdeckung (Auflageebene um 16 mm abgesenkt) Länge 145 mm	Abgang oben	85 g	1 Stück

Abdeckungen/Ausgleichs- & Systemabdeckungen

Katalognummer	Teilenummer	Gewicht	Ausführung	Gewicht	Verpackung
1.001.510	K1002280	0,15 kg	Blendleiste für Auflage der Zentralabdeckung 1 Set = 2 Stück	0,15 kg	1 Set
MZAW	D218687	27 g	Abstützwinkel für Abdeckplattenhalterung 1 Set = 4 Stück	0,027 kg	1 Set

Mersen behält sich das Recht vor ohne vorherige Ankündigung jede in diesem Datenblatt enthaltene Information zu verändern, zu aktualisieren oder zu korrigieren.

MULTIVERT® 630A

NH-Sicherungs-Lastschaltleisten, Größe 3, 630 A, 690 VAC

ZUBEHÖR



MZO1LPAP MZLPAP 1.002.493



1.002.492 1.002.830 1.002.829



1.002.648



1.000.192

Abdeckungen/Leerplatzabdeckung

Katalognummer	Teilenummer	Gewicht	Ausführung	Anwendung	Gewicht	Verpackung
MZ01LPAP	C1023410	60 g	Leerplatzabdeckung ohne Höhenausgleich Breite 50 mm, Länge 500 mm inkl. Befestigungsmaterial	SaS-System 185 mm	60 g	1 Stück
MZLPAP	D1023411	0,56 kg	Leerplatzabdeckung Breite 100 mm, Länge 612 mm inkl. 2 Stück Kunststoffschrauben M12 zur Befestigung (Abstand der Befestigungslöcher)	SaS-System 185 mm	0,56 kg	1 Stück
1.002.493	N1002283	0,136 kg	Leerplatzabdeckung Breite 50 mm, Länge 630 mm zum frontseitigen Abdecken leerer Leistenplätze in Schaltanlagen mit Zentralabdeckung	SaS-System 185 mm	0,136 kg	1 Stück
1.002.492	M1002282	0,202 kg	Leerplatzabdeckung Breite 100 mm, Länge 630 mm zum frontseitigen Abdecken leerer Leistenplätze in Schaltanlagen mit Zentralabdeckung	SaS-System 185 mm	0,202 kg	1 Stück
1.002.830	E1023412	0,203 kg	Leerplatzabdeckung Breite 50 mm, Länge 630 mm mit Höhenausgleich 123 mm für Sammelschienenmontage, Set = Abdeckung + Montageset (2 Distanzstücke, 2 Schraubenieten)	SaS-System 185 mm	0,203 kg	1 Set
1.002.829	F1023413	0,33 kg	Leerplatzabdeckung Breite 100 mm, Länge 630 mm mit Höhenausgleich 123 mm für Sammelschienenmontage Set = Abdeckung + Montageset (2 Distanzstücke, 2 Schraubenieten)	SaS-System 185 mm	0,27 kg	1 Set

Montagemöglichkeiten/Sammelschienenmontage

Katalognummer	Teilenummer	Gewicht	Ausführung	Gewicht	Verpackung
1.002.648	T1023448	-	Einpressmutter M12, Größe 2 und 3 1 Set = 30 Stück	0,28 kg	1 Set
1.000.192	P1002284	0,467 kg	Krallenklemme Größe 1, 2, 3, M = 15–20 Nm Befestigung: Imbus für MULTIVERT®/BSL mit Abgang unten und oben 1 Set = 3 Stück	0,467 kg	1 Set

Mersen behält sich das Recht vor ohne vorherige Ankündigung jede in diesem Datenblatt enthaltene Information zu verändern, zu aktualisieren oder zu korrigieren.

MULTIVERT® 630A

NH-Sicherungs-Lastschaltleisten, Größe 3, 630 A, 690 VAC

ZUBEHÖR



1.002.940

MZESM



1.000.829



1.000.852



1.000.102



1.000.103



1.000.104



1.000.109



1.002.294



1.002.295



1.002.291

Meldeeinrichtungen

Katalognummer	Teilenummer	Gewicht	Ausführung	Gewicht	Verpackung
1.002.940	Z1023453	0,159 kg	Elektronische Sicherungsüberwachung ESÜ Größe 1,2,3 für MULTIVERT® 250 A, 400 A, 630 A mit verkabelten Messleitungen (Bemesungsspannung=525VAC)	0,85 kg	1 Stück
MZESM	J228766	0,104 kg	Electronic System Monitor ESM Größe 1,2,3 für MULTIVERT® 250 A, 400 A, 630 A mit verkabelten Messleitungen	0,104 kg	1 Stück
1.000.829	L1023418	0,314 kg	Elektromechanische Sicherungsüberwachung (galvanische Trennung) MZS Größe 1,2,3 für MULTIVERT® 250 A, 400 A, 630 A mit verkabelten Messleitungen	0,314 kg	1 Stück
1.000.852	Q1002285	9 g	Meldeswitcher für Schalterstellung Mikroschalter 1 Wechsler 5 A, 250 V	0,09 kg	1 Stück

Amperemeter-Einheiten

Katalognummer	Teilenummer	Gewicht	Ausführung	Gewicht	Verpackung
1.000.102	M1023281	0,44 kg	Größe 1, 2, 3, 250 A, mit Schleppzeiger, 1-polige Messung	83 g	1 Stück
1.000.103	N1023282	0,44 kg	Größe 2, 3, 400 A, mit Schleppzeiger, 1-polige Messung	83 g	1 Stück
1.000.104	P1023283	0,44 kg	Größe 3, 630 A, mit Schleppzeiger, 1-polige Messung	83 g	1 Stück
1.000.105	J1023278	0,44 kg	Größe 3, 1000 A, mit Schleppzeiger, 1-polige Messung	83 g	1 Stück
1.000.108	T1023287	0,44 kg	Größe 1, 2, 3, 250 A, mit Schleppzeiger, 3-polige Messung (wahlweise L1, L2, L3)	83 g	1 Stück
1.000.109	V1023288	0,44 kg	Größe 2, 3, 400 A, mit Schleppzeiger, 3-polige Messung (wahlweise L1, L2, L3)	83 g	1 Stück
1.000.110	W1023289	0,44 kg	Größe 3, 630 A, mit Schleppzeiger, 3-polige Messung (wahlweise L1, L2, L3)	83 g	1 Stück
1.000.111	Q1023284	0,44 kg	Größe 3, 1000 A, mit Schleppzeiger, 3-polige Messung (wahlweise L1, L2, L3)	83 g	1 Stück

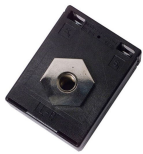
Amperemeter für direktes frontales Aufstecken

Katalognummer	Teilenummer	Gewicht	Ausführung	Gewicht	Verpackung
1.002.294	G1023276	0,14 kg	Größe 2/3, 400 / 200 / 5A, mit Schleppzeiger, für NH-Mess-Sicherungs-Einsatz, 1-polige Messung	0,14 kg	1 Stück
1.002.295	H1023277	0,14 kg	Größe 2/3, 600 / 300 / 5A, mit Schleppzeiger, für NH-Mess-Sicherungs-Einsatz, 1-polige Messung	0,14 kg	1 Stück

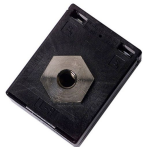
NH-Mess-Sicherungs-Einsätze

Katalognummer	Teilenummer	Gewicht	Ausführung	Gewicht	Verpackung
1.002.291	K1023417	0,94 kg	Größe 3, 630 A Wandlerstrom = 600/5A oder 300/5A, Steckerabstand 50 mm	0,94 kg	1 Stück

ZUBEHÖR



MZ3SW400



SZ1SW600



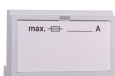
MZPR600

Stromwandler/Aufbaustromwandler

Katalognummer	Teilenummer	Gewicht	Ausführung	Gewicht	Verpackung
MZ1SW250	K1024567	0,88 kg	Stromwandler bis 250/5A für 1-polige Messung, Klasse 1 Set = 1 Stück Stromwandler + 3 Stück Primärrohre als Distanzierung, 1 Stück im Wandler eingebaut, 2 weitere Stück lose beige packt	0,88 kg	1 Set
MZ1SW400	N1024570	0,89 kg	Stromwandler bis 400/5A für 1-polige Messung, Klasse 1 Set = 1 Stück Stromwandler + 3 Stück Primärrohre als Distanzierung, 1 Stück im Wandler eingebaut, 2 weitere Stück lose beige packt	0,89 kg	1 Set
MZ1SW600	R1024573	1,22 kg	Stromwandler bis 600/5A für 1-polige Messung, Klasse 1 Set = 1 Stück Stromwandler + 3 Stück Primärrohre als Distanzierung, 1 Stück im Wandler eingebaut, 2 weitere Stück lose beige packt	1,22 kg	1 Set
MZ1SW1000	E1024562	-	Stromwandler bis 1000/5A für 1-polige Messung, Klasse 1 Set = 1 Stück Stromwandler + 3 Stück Primärrohre als Distanzierung, 1 Stück im Wandler eingebaut, 2 weitere Stück lose beige packt	1,92 kg	1 Set
MZ3SW250	M1024569	1,38 kg	Stromwandler bis 250/5A für 3-polige Messung, Klasse 1 Set = 3 Stück Stromwandler mit Primärrohren als Distanzierung, 3 Stück im Wandler eingebaut	1,38 kg	1 Set
MZ3SW400	Q1024572	1,43 kg	Stromwandler bis 400/5A für 3-polige Messung, Klasse 1 Set = 3 Stück Stromwandler mit Primärrohren als Distanzierung, 3 Stück im Wandler eingebaut	1,43 kg	1 Set
MZ3SW600	T1024575	1,275 kg	Stromwandler bis 600/5A für 3-polige Messung, Klasse 1 Set = 3 Stück Stromwandler mit Primärrohren als Distanzierung, 3 Stück im Wandler eingebaut	1,43 kg	1 Set
MZ3SW1000	G1024564	2,47 kg	Stromwandler bis 1000/5A für 3-polige Messung, Klasse 1 Set = 3 Stück Stromwandler mit Primärrohren als Distanzierung, 3 Stück im Wandler eingebaut	2,47 kg	1 Set
SZ1SW250	L1024568	-	Stromwandler bis 250/5A, Klasse 1, für 1-polige Messung	0,43 kg	1 Stück
SZ1SW600	S1024574	-	Stromwandler bis 600/5A, Klasse 1, für 1-polige Messung	0,4 kg	1 Stück
SZ1SW400	P1024571	-	Stromwandler bis 400/5A, Klasse 1, für 1-polige Messung	0,46 kg	1 Stück
SZ1SW1000	F1024563	-	Stromwandler bis 1000/5A, Klasse 1, für 1-polige Messung	0,81 kg	1 Stück
MZPR600	S1024597	-	Primärrohr als Distanzierung, bis 600/5A, Nachrüstset für benachbarte MULTIVERT® ohne Messung zur Erreichung der gleichen Bauhöhe 1 Set = 3 Stück	0,62 kg	1 Set

Beschriftungsmöglichkeiten

Katalognummer	Teilenummer	Gewicht	Ausführung	Gewicht	Verpackung
MZBT	B222181	34 g	Beschriftungsträger Größe 1, 2, 3	0,03 kg	1 Stück



MZBT

MULTIVERT® 630A

NH-Sicherungs-Lastschaltleisten, Größe 3, 630 A, 690 VAC

ZUBEHÖR



1.002.909



1.002.910



22SZVK42



1.000.099



1.003.286



1.001.667



1.003.377



1.002.255

Varianten der Leitungsanschlüsse

Katalognummer	Teilenummer	Gewicht	Ausführung	Gewicht	Verpackung
1.002.909	K1024613	0,243 kg	V-Anschlussklemme Größe 1,2,3, 95-240 mm ² se, 70-240 mm ² sm, 50-185 mm ² rm, 70-240 mm ² re, M = 23 -27 Nm 1 Set = 3 Stk.	0,243 kg	1 Set
1.002.910	L1024614	0,26 kg	V-Anschlussklemme Größe 1,2,3, 95-300 mm ² se, 70-240 mm ² sm, 50-185 mm ² rm, 70-240 mm ² re, M = 23 -27 Nm 1 Set = 3 Stk.	0,258 kg	1 Set
22SZVK42	Q1024618	0,1736 kg	V-Anschlussklemme Größe 1,2,3 für 2 Leiter 50-240 mm ² se, 50-185 mm ² sm, 50-185 mm ² rm, 70-240 mm ² re M = 23-27 Nm	6,8 g	1 Stück
1.000.099	E1023436	0,1 g	Isolierkappe für V-Anschlussklemme Größe 1,2,3	0,1 g	1 Stück
1.003.286	Q1024595	0,311 kg	Nachtüstset für V-Anschluss Größe 1,2,3 Set = 3 Stück V-Laschen, Kabelabdeckhaube und Beschriftungsschilder für Größe 1, 2 und 3	0,232 kg	1 Set
1.001.667	F1023275	0,23 kg	Adapter für Doppelanschluss L3	0,25 kg	1 Stück
1.003.377	Y1024579	1,743 kg	Nachtüstset für Mehrfachanschluss, Abgang oben 2 Kabelschuhe Cu/Al: bis max. 300 mm ² rm, sm 3 Kabelschuhe Cu: bis max. 150 mm ² rm, sm M = 32-38 Nm	1,743 kg	1 Set
1.002.255	B1024582	1,682 kg	Nachtüstset für Mehrfachanschluss, Abgang unten 2 Kabelschuhe Cu/Al: bis max. 300 mm ² rm, sm 3 Kabelschuhe Cu: bis max. 150 mm ² rm, sm M = 32-38 Nm	1,682 kg	1 Set

Mersen behält sich das Recht vor ohne vorherige Ankündigung jede in diesem Datenblatt enthaltene Information zu verändern, zu aktualisieren oder zu korrigieren.