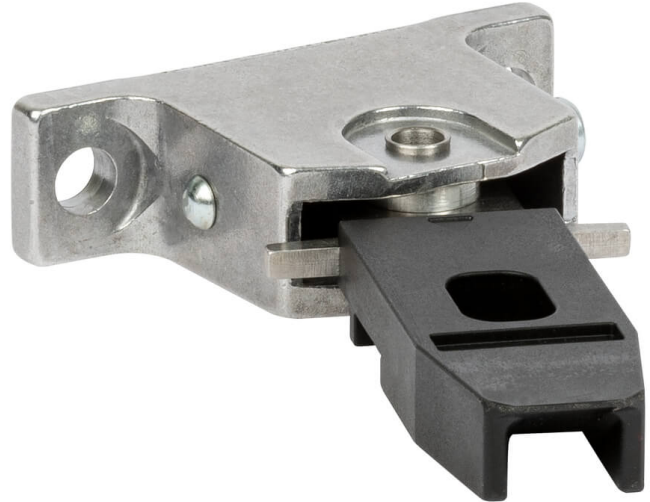


---

## A-C-H-RR-LS-122672 (BEST. NR. 122672)

### Radiusbetätiger für Sicherheitsschalter CTP

- ▶ Radiusbetätiger für rechts angeschlagene Türen
- ▶ Zwei Sicherheitsschrauben im Lieferumfang enthalten



---

## BESCHREIBUNG

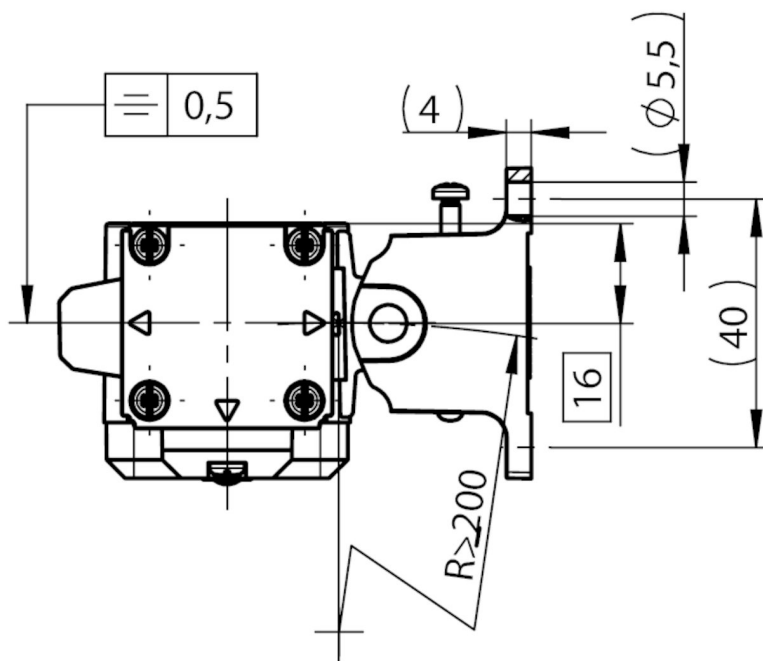
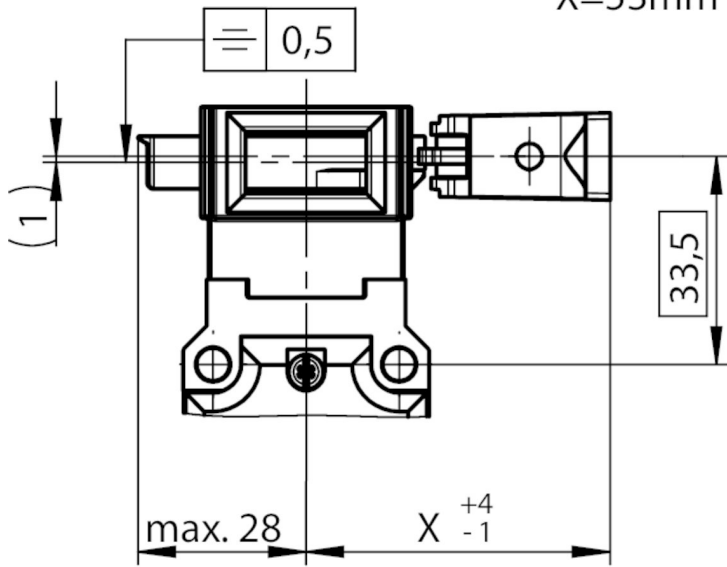
### Radiusbetätiger

Bei Türradien, die kleiner als 1000 mm sind, sollte ein Radiusbetätiger eingesetzt werden. Durch die federnde Bewegung des Betätigers werden Beschädigungen durch Verkanten des Betätigers im Betätigerkopf vermieden. Entsprechend der Bewegung der Schutzeinrichtung muss für links, rechts, oben, oder unten der Betätiger gewählt werden.

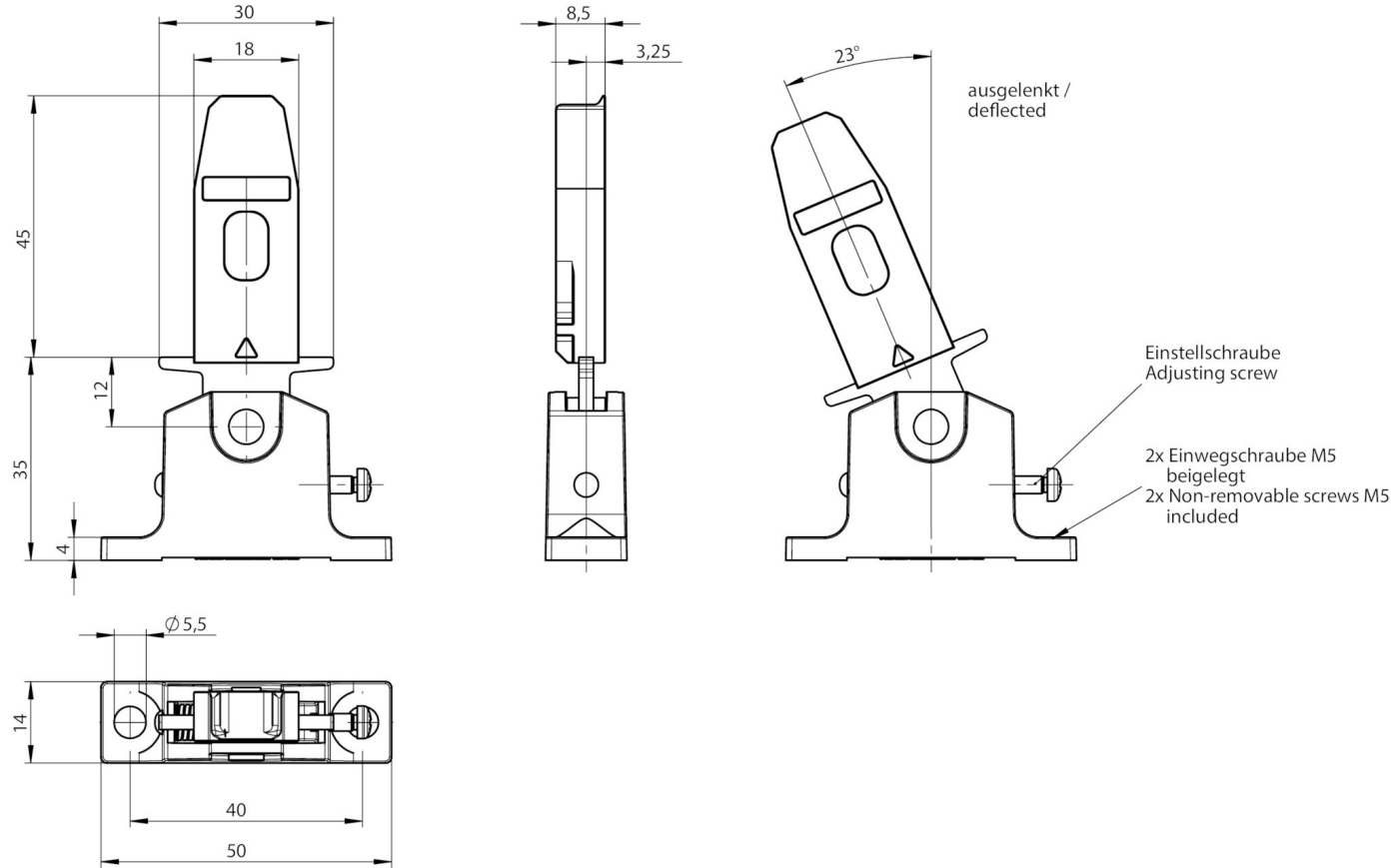
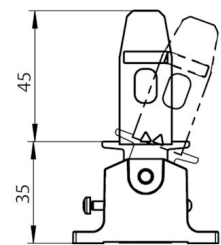
Die beiliegenden Sicherheitsschrauben können mit normalem Werkzeug eingedreht werden, lassen sich aber nicht wieder öffnen.

### Maßzeichnung

X=53mm (122671, 122672)



Maßzeichnung



# TECHNISCHE DATEN

## Mechanische Werte und Umgebung

Gehäusewerkstoff

	Umspritzung	faserverstärkter Kunststoff, schwarz
	Befestigung	Alu Druckguss
Masse		0,04 kg
Umgebungstemperatur		-20 ... 55 °C
Schutzart		IP67 / IP69
Mechanische Lebensdauer		1 x 10 <sup>6</sup>
Einbaulage		beliebig
Zuhaltekraft F <sub>max</sub>		2600 N
Zuhaltekraft F <sub>Zh</sub>		2000 N (Fzh = Fmax/1,3)
Nachlauf		5 mm

## ZUBEHÖR

### Montagezubehör

#### Sicherheitsschrauben M5 x 10

---

**073455**  
M5X10-NIRO/V100 NZ/TZ

- ▶ Sicherheitsschrauben M5 x 10
- ▶ Verpackungseinheit 100 Stück

### Kontakt

🏠 EUCHNER GmbH + Co. KG  
Kohlhammerstraße 16  
70771 Leinfelden-Echterdingen

📞 Zentrale +49 711 7597-0

📞 Support +49 711 7597-500

📠 +49 711 753316

✉ info(at)euchner.de

✉ support(at)euchner.de