

Datenblatt

OpDAT modul LC-D APC (Keramik, grün) SM

Seite 1/5

Art.-Nr.
15091076-I

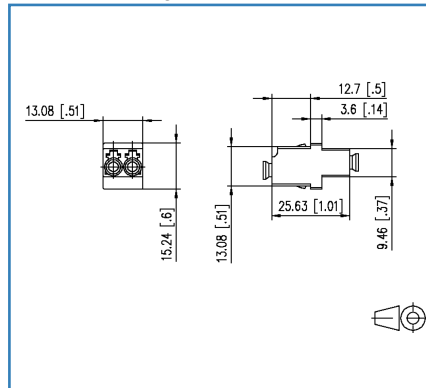
EAN 4250184146926

24.01.2018

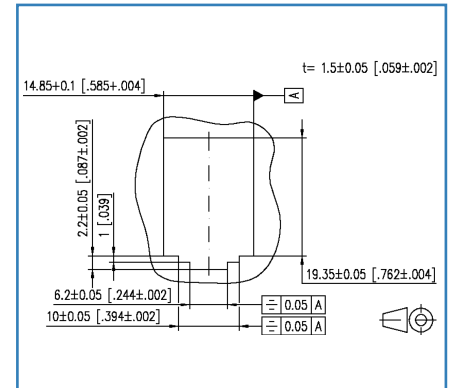
Abbildungen



Maßzeichnung



Einbauausschnitt



Vergrößerte Zeichnungen am Dokumentende

Produktbeschreibung

- LC-Duplex-Kupplungen mit Adapter, passend zu modul Applikationen
- Führungshülse aus Keramik geschlitz für Singlemode- und Multimode-Anwendungen
- eignen sich bestens für die Realisierung von "Fiber to the desk" Lösungen
- Lebensdauer min. 1000 Steckzyklen
- Varianten: blau (OS2), lindgrün (OM5), violett (OM4), aqua (OM3), beige (OM2) oder grün (SM APC)



Datenblatt
OpDAT modul LC-D APC (Keramik, grün) SM

Seite 2/5

Art.-Nr.
15091076-I

EAN 4250184146926

24.01.2018

Technische Daten

Allgemeine Daten

Einsatzgebiete	Fiber to the Desk
Bauart	Kupplung
Übertragungstechnik	LWL
Farbe	grün
Abmessungen	
Abmessung (L x B x H)	36,00 x 14,70 x 22,40 mm
Abmessung (L x B x H)	1,417 x 0,579 x 0,882 in.
Modularität	ja
Faser-Modentyp	Singlemode
Beschriftungsmöglichkeit	auf Gehäuse

Anschlüsse/Schnittstellen

Anschlussstechnik Schnittstelle 1	LC-D
Anschlussstechnik Schnittstelle 2	LC-D
Portanzahl Schnittstelle 1	1
Portanzahl Schnittstelle 2	1
Portanzahl Schnittstelle 1 bestückt	1
Portanzahl Schnittstelle 2 bestückt	1
Portanzahl Schnittstelle 1 mit Staubschutz	1
Portanzahl Schnittstelle 2 mit Staubschutz	1

Mechanische Eigenschaften

Einbauausschnitt	SC, LC-D, E2000
Steckverbindungsart	Duplex
Befestigungsart	rastbar
Lebensdauer - Steckzyklen	min. 1000
Position/Aufnahme Rasthebel in Standard-Einbauposition	oben

Werkstoffe und Werkstoffeigenschaften

Werkstoff - Gehäuse	Kunststoff
Werkstoff - Führungshülse	Keramik, geschlitzt

© 2017 METZ CONNECT - Technische Änderungen vorbehalten! Subject to modifications! Sous réserve de modifications techniques!



Datenblatt
OpDAT modul LC-D APC (Keramik, grün) SM

Seite 3/5

Art.-Nr.
15091076-I

EAN 4250184146926

24.01.2018

Technische Daten**Zulassungen**

RoHS konform

Klassifikationen

ETIM 5.0 EC000766

ETIM 6.0 EC000752

Verpackungsinformationen

Verpackungsart	10 Stück / Karton
Verpackungseinheit - Gewicht (Gramm)	233,00 g
Verpackungseinheit - Gewicht (Pfund)	0,51 lb
Abmessung - Verpackung (T x B x H)	51,00 x 258,00 x 164,00 mm
Abmessung - Verpackung (T x B x H)	2,008 x 10,157 x 6,457 in.



Datenblatt OpDAT modul LC-D APC (Keramik, grün) SM

Seite 4/5

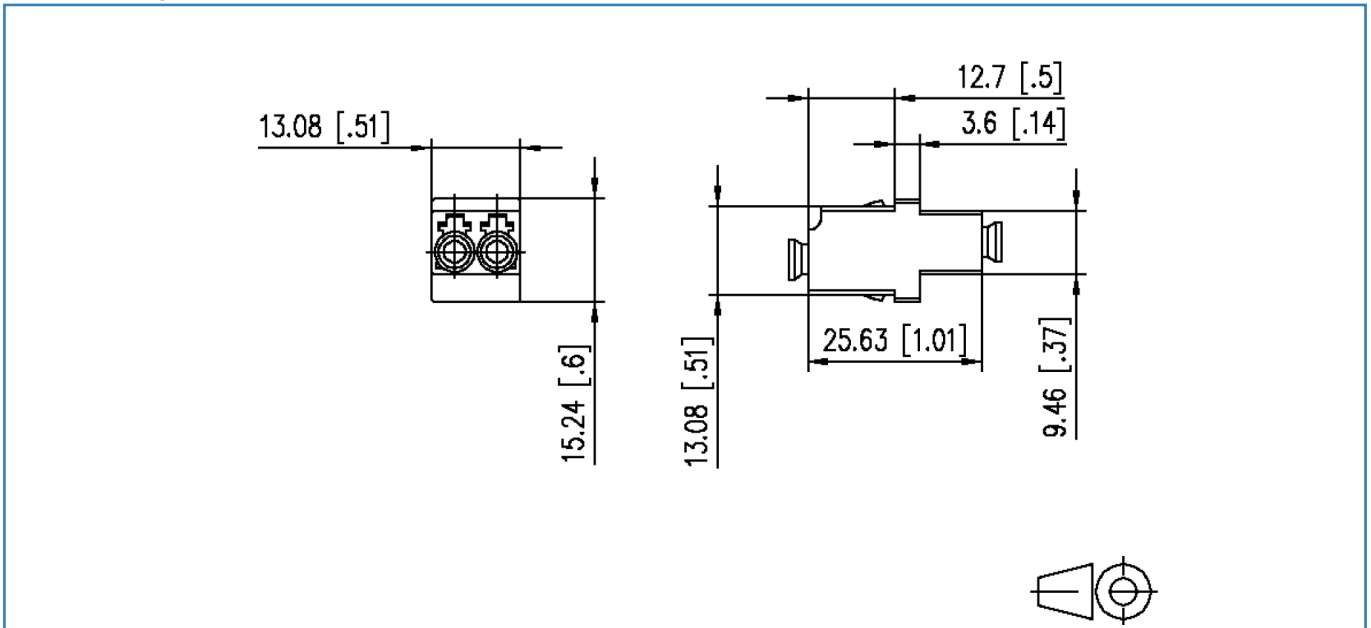
Art.-Nr.
15091076-I

EAN 4250184146926

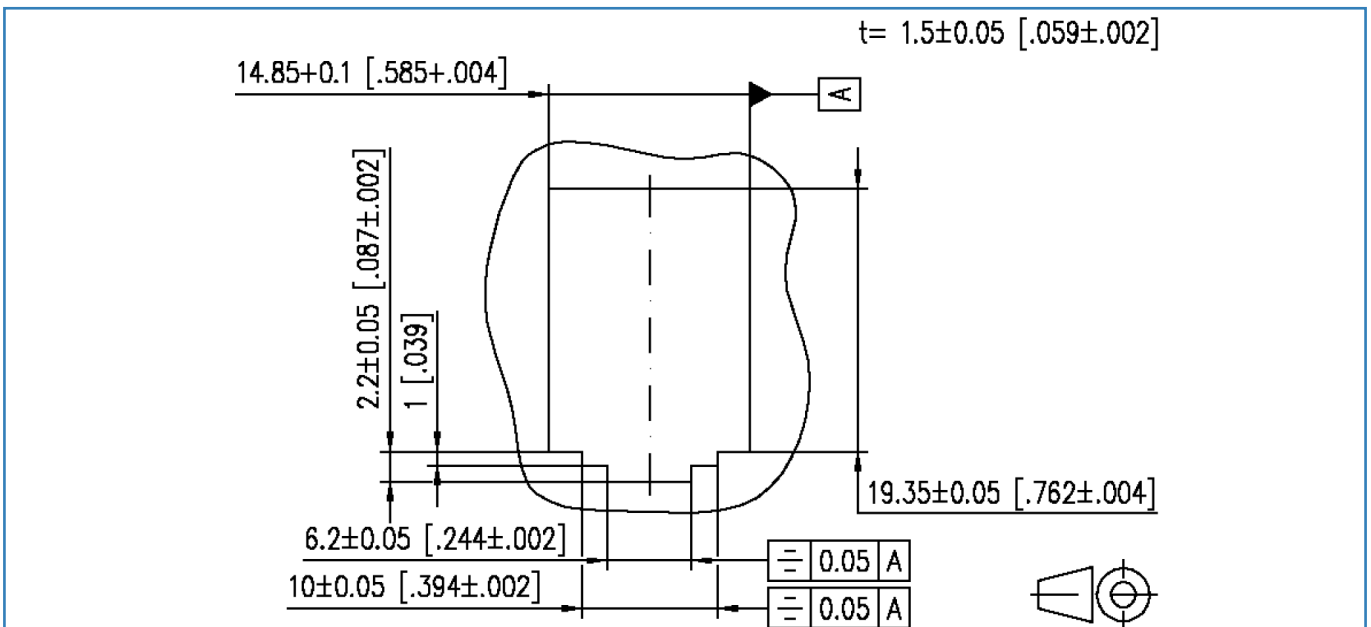
24.01.2018

Abbildungen

Maßzeichnung



Einbauausschnitt



Datenblatt
OpDAT modul LC-D APC (Keramik, grün) SM

Seite 5/5

Art.-Nr.
15091076-I

EAN 4250184146926

24.01.2018

Abbildungen

Einbauausschnitt

