

<b>DATENBLATT</b>	10530000
<b>EPIC® H-A16 SS / H-A16 BS DR</b>	Gültig ab: 12.03.2015

## Beschreibung

- H-A Einsätze mit Schraubanschluss bis 2,5 mm<sup>2</sup> Anschlussquerschnitt
- Schlanker Steckverbindereinsatz für Standardanwendungen
- Servicefreundlicher Schraubanschluss
- Universell für Strom und Spannungsübertragung



## Allgemeine Kennwerte

Ausführung	H-A 16
Version	Stift / Buchse (10531000)
Drahtschutz	ja
Kontakte	16 + PE
Leitungsanschluss	Schraubanschluss: 0,5 – 2,5 mm <sup>2</sup> (2,5 mm <sup>2</sup> mit Aderendhülsen abhängig vom Crimpprofil)
Temperaturbereich	-40°C bis +100°C, kurzzeitig bis +125°C

## Mechanische Eigenschaften

Steckzyklen	100
-------------	-----

## Elektrische Eigenschaften

Bemessungsspannung, IEC	250 V
Bemessungsspannung, UL	600 V
Bemessungsspannung, CSA	600 V
Bemessungsstoßspannung	4 kV
Bemessungsstrom, IEC	16 A
Bemessungsstrom, UL	14 A
Bemessungsstrom, CSA	16 A
Durchgangswiderstand	1,5 - 4 mOhm
Verschmutzungsgrad	3

## Werkstoffe und Oberflächen

Kontakte	Kupferlegierung, hartversilbert
Isolierkörper	PBT
Brennbarkeitsklasse nach UL 94	V0

## Zulassungen

UL-Zulassung, E-File-Nummer	E75770
VDE-Zulassung, VDE-REG.-Nr.	B437

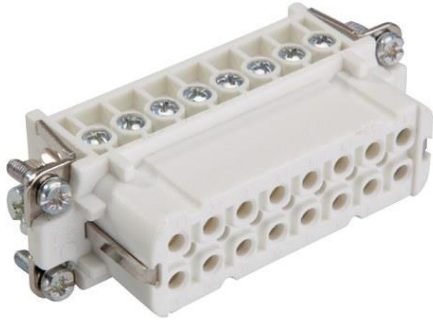
## Normen

Produktnorm	IEC 61984, UL 1977
-------------	--------------------

Ersteller: MANA2/PDP freigegeben: IVSE1/PDP	Dokument: DB10530000DE Version: 00	Seite 1 von 3
--	---------------------------------------	---------------

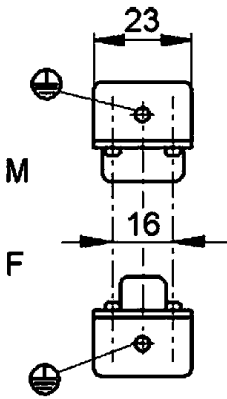
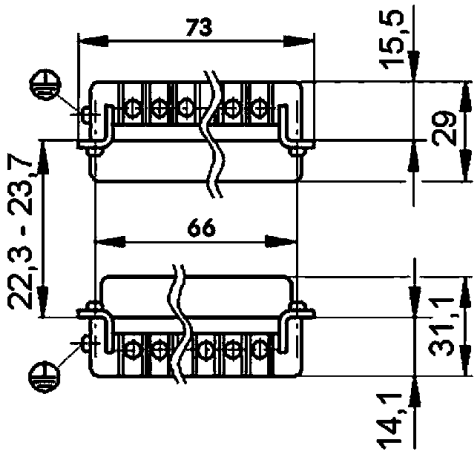
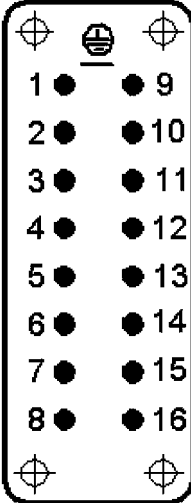
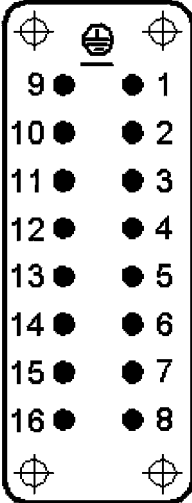
<b>DATENBLATT</b>	10530000
<b>EPIC® H-A16 SS / H-A16 BS DR</b>	Gültig ab: 12.03.2015

**Technische Zeichnungen**



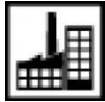
**M**

**F**





<b>DATENBLATT</b>	10530000
<b>EPIC® H-A16 SS / H-A16 BS DR</b>	Gültig ab: 12.03.2015



Maschinen- und Anlagenbau



Montagezeit



Platzbedarf

### Info

Schlanker Standardeinsatz, einfach anschließbar mit Schraube  
Universell für Strom und Spannungsübertragung

### Anwendungsgebiete

Maschinen- und Apparatebau Steuerungstechnik

### Hinweis

Die Fotografien sind nicht maßstäblich und keine detailgetreuen Abbildungen der jeweiligen Produkte.

Ersteller: MANA2/PDP freigegeben: IVSE1/PDP	Dokument: DB10530000DE Version: 00	Seite <b>3</b> von <b>3</b>
--	---------------------------------------	-----------------------------

Wir behalten uns alle Rechte gemäß DIN ISO 16016 vor.