



# DATENBLATT

10194000

EPIC® H-BE 16 SS / H-BE 16 BS DR

Gültig ab:  
13.03.2015

## Beschreibung

- H-BE Standardeinsätze mit Schraubanschluss, Crimpanschluss, Käfigzugfederanschluss
- Die Einsatzmöglichkeit bei höheren Spannungen und Stromstärken sowie eine hohe Zuverlässigkeit zeichnet die bewährte EPIC® H-BE Serie aus.



## Allgemeine Kennwerte

Ausführung	H-BE 16
Version	Stift / Buchse (Artikel 10195000)
Drahtschutz	ja
Kontakte	16 + PE
Leitungsanschluss	Schraubanschluss: 0,5 – 2,5 mm <sup>2</sup>
Temperaturbereich	-40°C bis +100°C, kurzzeitig bis +125°C

## Mechanische Eigenschaften

Steckzyklen	100
-------------	-----

## Elektrische Eigenschaften

Bemessungsspannung, IEC	500 V
Bemessungsspannung, UL	600 V
Bemessungsspannung, CSA	600 V
Bemessungsstoßspannung	6 kV
Bemessungsstrom, IEC	16 A
Bemessungsstrom, UL	16 A
Bemessungsstrom, CSA	16 A
Durchgangswiderstand	< 2 mOhm
Verschmutzungsgrad	3

## Werkstoffe und Oberflächen

Kontakte	Kupferlegierung, hartversilbert
Isolierkörper	PC
Brennbarkeitsklasse nach UL 94	V0

## Zulassungen

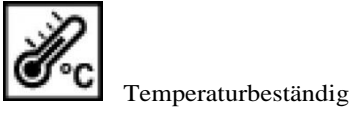
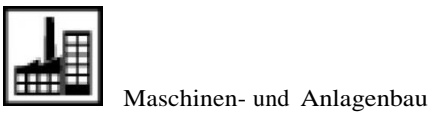
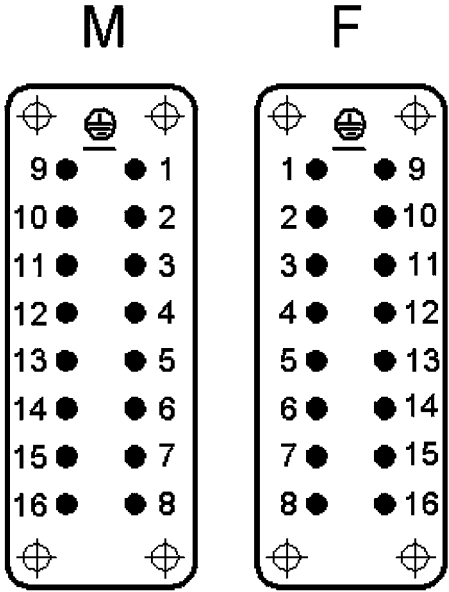
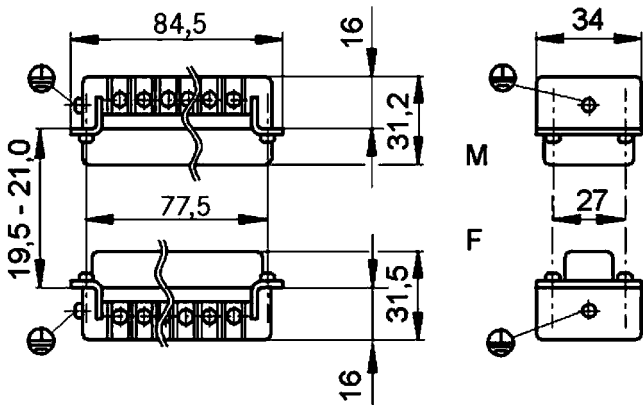
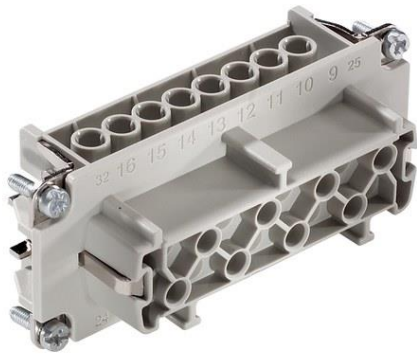
UL-Zulassung, E-File-Nummer	E75770
VDE-Zulassung, VDE-REG.-Nr.	B437

## Normen

Produktnorm	IEC 61984, UL 1977
-------------	--------------------

<b>DATENBLATT</b>	10194000
<b>EPIC® H-BE 16 SS / H-BE 16 BS DR</b>	Gültig ab: 13.03.2015

**Technische Zeichnungen**



**Info**

Multifunktionaler Einsatz für vielseitige Anwendungen  
Schraub, Crimp, Federzugversion – frei kombinierbar

**Anwendungsgebiete**

Maschinenbau, Veranstaltungstechnik, Kunststoffindustrie

**Hinweis**

Die Fotografien sind nicht maßstäblich und keine detailgetreuen Abbildungen der jeweiligen Produkte.

Ersteller: MANA2/PDP freigegeben: IVSE1/PDP	Dokument: DB10194000DE Version: 00	Seite 2 von 2
--	---------------------------------------	---------------

Wir behalten uns alle Rechte gemäß DIN ISO 16016 vor.