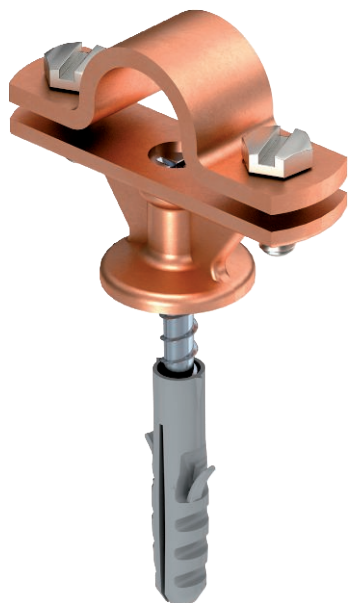


Technisches Datenblatt

Stangenhalter, 16 mm, mit Schraube und Dübel

Art.-Nr. 5412811



- Für Fang- und Erdeführungsstangen Rd 16
- Montiert mit Überleger und Sechskantschrauben M6 x 16 (VA)
- Innengewinde M8 zum Aufschrauben und Durchgangsloch für Holzschrauben
- Vormontiert mit Holzschraube 5 x 60 und Kunststoffdübel 8 x 40

Zn Zinkdruckguss
Cu verkupfert

Stammdaten

Art.-Nr.	5412811
Typ	113 B-HD-16
Bezeichnung 1	Stangenhalter
Bezeichnung 2	mit Holzschraube + Dübel
Dimension	16mm
Werkstoff	Zinkdruckguss
Werkstoff Kürzel	Zn
Oberfläche	verkupfert
Oberfläche Kürzel	Cu
Kleinste VK-Einheit (VG)	100,00 Stück
Gewicht	10,10 kg/100 St.

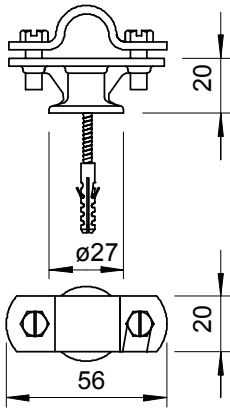
Technisches Datenblatt

Stangenhalter, 16 mm, mit Schraube und Dübel

Art.-Nr. 5412811



Technische Daten



Befestigungsart Stange	mit Schraubschelle
Befestigungsart Halter	mit Dübel
Gewindegröße M	8,00
Passung	Rd 16 mm