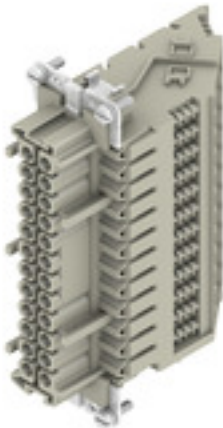


HDC - Einsatz DSTV HE BR24 S

Weidmüller Interface GmbH & Co. KG
 Klingenbergstraße 26
 D-32758 Detmold
 Germany
 Fon: +49 5231 14-0
 Fax: +49 5231 14-292083
 www.weidmueller.com



Ein schwerer Steckverbinder besteht aus einem Steckverbinderereinsatz und dem schützenden Gehäuse. Der Einsatz bildet also das Herz des schweren Steckverbinders und ist für die elektrische Funktion zuständig. Steckverbinderereinsätze von Weidmüller sind aus hochwertigen Isolierstoffen gefertigt, welche die sichere Übertragung auch höherer Spannungen auf engem Raum erlauben. Außerdem setzen wir in unserem gesamten Sortiment nur einen einzigen Kunststoff ein der UL-gelistet und bahntauglich ist. Dies ermöglicht den uneingeschränkten weltweiten Einsatz der RockStar® Steckverbinder.

Allgemeine Bestelldaten

Lieferbar bis	2012-09-30
Typ	DSTV HE BR24 S
Best.-Nr.	1848630000
Ausführung	HDC - Einsatz, Buchse, 500 V, 16 A, Polzahl: 24, Schraubanschluss, Baugröße: 8
GTIN (EAN)	4032248371945
VPE	10 Stück

Erstellungs-Datum 16. November 2020 11:09:27 MEZ

Katalogstand 06.11.2020 / Technische Änderungen vorbehalten

HDC - Einsatz DSTV HE BR24 S

Weidmüller Interface GmbH & Co. KG
 Klingenbergstraße 26
 D-32758 Detmold
 Germany
 Fon: +49 5231 14-0
 Fax: +49 5231 14-292083
 www.weidmueller.com

Technische Daten

Abmessungen und Gewichte

Nettogewicht 274,8 g

Temperaturen

Betriebstemperatur, max. 120 °C Betriebstemperatur, min. -40 °C

Umweltanforderungen

REACH SVHC Lead 7439-92-1

Allgemeine Daten

Anzugsdrehmoment max. Hauptkontakt	0,7 Nm	Anzugsdrehmoment min. Hauptkontakt	0,5 Nm
Baugröße	8	Baureihe	DSTV-HE
Bemessungsspannung (DIN EN 61984)	500 V	Bemessungsspannung nach UL/CSA	600 V AC/DC
Bemessungsstoßspannung (DIN EN 61984)	6 kV	Bemessungsstrom (DIN EN 61984)	16 A
Brennbarkeitsklasse nach UL 94	V-0	Durchgangswiderstand	≤3 mΩ
Isolationswiderstand	10 ¹⁰ Ω	Isolierstoff	PC glasfaserverstärkt (UL-gelistet und Bahnqualifiziert)
Isolierstoffgruppe	IIIa	Oberfläche	Silber passiviert
Polzahl	24	Steckzyklen Ag	≥ 200
Typ	Buchse	Verschmutzungsgrad	3
Werkstoff	Kupferlegierung		

Anschlussdaten PE

Abisolierlänge PE-Anschluss	10 mm	Anschlussart PE	Schraubanschluss
Anzugsdrehmoment max. PE-Anschluß	1,6 Nm	Anzugsdrehmoment min. PE-Anschluß	1,2 Nm
Befestigungsschraube	M 4	Bemessungsquerschnitt	4 mm ²
Klingenmaß Kreuzschlitz	Gr. PZ1	Klingenmaß Schlitz (PE-Anschluss)	SD 0,8 x 4,0
Leiteranschlussquerschnitt AWG (PE), max.	AWG 12	Leiteranschlussquerschnitt AWG (PE), min.	AWG 20

Ausführung

Abisolierlänge Bemessungsanschluss	12 mm	Anschlussart	Schraubanschluss
Anzugsdrehmoment max. Hauptkontakt	0,7 Nm	Anzugsdrehmoment min. Hauptkontakt	0,5 Nm
Baugröße	8	Durchgangswiderstand	≤3 mΩ
Klemmschraube	M 3	Klingenmaß	Gr. PZ0
Klingenmaß Schlitz (Schraubanschluss)	SD 0,6 x 3,5	Leiteranschlussquerschnitt AWG, max.	AWG 12
Leiteranschlussquerschnitt AWG, min.	AWG 20	Leiteranschlussquerschnitt, eindrätig, max.	4 mm ²
Leiteranschlussquerschnitt, eindrätig, min.	0,5 mm ²	Leiteranschlussquerschnitt, feindrätig AEH mit Kunststoffkragen DIN 46228/4, max.	4 mm ²
Leiteranschlussquerschnitt, feindrätig AEH mit Kunststoffkragen DIN 46228/4, min.	0,5 mm ²	Leiteranschlussquerschnitt, feindrätig, max.	4 mm ²
Leiteranschlussquerschnitt, feindrätig, min.	0,5 mm ²	Leiteranschlussquerschnitt, max.	4 mm ²
Leiteranschlussquerschnitt, min.	0,5 mm ²	Oberfläche	Silber passiviert
Werkstoff	Kupferlegierung		

Erstellungs-Datum 16. November 2020 11:09:27 MEZ

**HDC - Einsatz
DSTV HE BR24 S**

Weidmüller Interface GmbH & Co. KG
 Klingenbergstraße 26
 D-32758 Detmold
 Germany
 Fon: +49 5231 14-0
 Fax: +49 5231 14-292083
 www.weidmueller.com

Technische Daten

Klassifikationen

ETIM 6.0	EC002311	ETIM 7.0	EC002311
eClass 9.0	27-44-02-03	eClass 9.1	27-44-02-03
eClass 10.0	27-44-02-03	UNSPSC	30-21-18-01

Zulassungen

Zulassungen



ROHS Konform

Downloads

Broschüre/Katalog	FL FIELDWIRING EN
Engineering-Daten	STEP

**HDC - Einsatz
DSTV HE BR24 S**

Weidmüller Interface GmbH & Co. KG
Klingenbergstraße 26
D-32758 Detmold
Germany
Fon: +49 5231 14-0
Fax: +49 5231 14-292083
www.weidmueller.com

Zeichnungen

