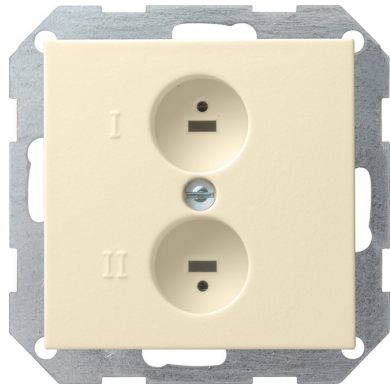


## Kommunikationstechnik Entertainment

Stereolautsprecher-Steckdose

Artikelnummer 040201

EAN 4010337402015



Cremeweiß glänzend

---

### Merkmale:

---

### Hinweise:

---

### Lieferumfang:

- Mit Schraubklemmen.

---

### Zubehör:

---

### Artikelklassifizierung gemäß ETIM 7.0

ETIM Klasse  
EC000018

Einsatz/Abdeckung für Kommunikationstechnik

ETIM Merkmale:	
Zusammenstellung	Basiselement mit zentraler Abdeckplatte
Verwendung	Lautsprecheranschluss
Tragring	Ja
Mit Staubschutz	Nein
Mit Klappdeckel	Nein
Beschriftungsfeld	ohne Beschriftungsfeld
Mit Aufdruck	Nein
Montageart	Unterputz
Werkstoff	Kunststoff
Werkstoffgüte	Thermoplast
Halogenfrei	Ja
Oberfläche	sonstige
Ausführung der Oberfläche	glänzend
Farbe	cremeweiß (elektroweiß)
Farbe (benutzerdefiniert)	Cremeweiß
RAL-Nummer (ähnlich)	1013
Transparent	Nein
Befestigungsart	Krallen-/Schraubbefestigung
Mit Zugentlastung	Nein
Lüsterklemme	Nein
Geeignet für Schutzart (IP)	IP20

## Logistische Daten:

Menge	Art	Breite (m)	Höhe (m)	Länge (m)	Gewicht (kg)
1	CS	0,088	0,058	0,079	0,083
5	5er Stange	0,088	0,058	0,395	0,415