

RTT Luft/Wasser-Wärmetauscher Dachaufbau, 2500W Comfortregler, 230 V

STAMMDATEN

Artikel-Typ	Produkt
Herstellernummer	3209500
Type / Modell	SK 3209.500
Einheit Inhalt	Stück
Einheit Bestellung	Stück
Inhaltsmenge	1 Stück
Preisbezugsmenge	1
Mindestbestellmenge	1 Stück
Bestellschritt	1 Stück
Ursprungsland	IT
Zolltarifnummer	84158300

BESCHREIBUNG

SK Luft/Wasser-Wärmetauscher, Dachaufbau, 2,5 kW, 230 V, 1~, 50/60 Hz, Wasserführende Teile: Kupfer/Messing, BHT: 597 x 417 x 475 mm

MERKMALE

ETIM-7.0: Luft/Wasser-Wärmetauscher (Schaltschrank Klimatisierung) (EC002515)

Anbauart	integriert
Betriebsspannung bei AC 50 Hz	230 - 230 V
Betriebsspannung bei AC 60 Hz	230 - 230 V
Betriebsspannung bei DC	-
Spannungsart	AC
Nutzkühlleistung L35W10 200l/h	-
Nutzkühlleistung L35W10 400l/h	2500 W

WEITERE ARTIKEL

Zubehör



3201990
Anschluss-Set für Luft/Wasser-
Wärmetauscher



3159100
RiDiag II Diagnose Softw. inkl. Kabel für Rittal Kühlgeräte mit
Comfortregelung



4127010
Türpositionsschalter, ohne Anschlussleitung,
UL



3301965
Rifrost-Standard 25 l für Wasser-
Kreisläufe



3301960
Rifrost-Standard 10 l für Wasser-
Kreisläufe



3301955
Rifrost-Outdoor 25 L für Wasser-
Kreisläufe



3301950
Rifrost-Outdoor 10 L für Wasser-
Kreisläufe



3301940
Abgleichventil für Luft/Wasser-
Wärmetauscher



3301930
Abgleichventil für Luft/Wasser-
Wärmetauscher



3301612
Kondensatschlauch 12 x 2 x 10m
Länge



3286800
Schnellwechselrahmen f. Rittal TopTherm Dachgeräte SK 3383/.../3384
/3385



8801350



8801330



8801310



3124100

Master Slave Kabel f. Bus-System Rittal TopTherm Geräte m. Comfortregel.

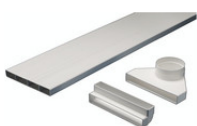


3124200



3286880

Abdeckkappen f. Innenluftaustritt f. RTT Dachgeräte SK 3383.../3384 /3385...



3286850

Luftkanalsystem
Flat



3286870

Luftkanalsystem f. Rittal TopTherm Dachgeräte 3209/3210/3273/3359
/3382/3383/338

Ersatzteile



3396281

KONTAKT

Hallo