

BNS33-12ZG-2187-5M



- hohe Lebensdauer
- Kunststoffgehäuse
- 88 mm x 25 mm x 13 mm
- verdeckter Einbau möglich
- kein mechanischer Verschleiß
- unempfindlich gegen Verschmutzung
- unempfindlich gegen seitlichen Versatz

Daten

Bestelldaten

Produkt-Typbezeichnung	BNS33-12ZG-2187-5M
Artikelnummer (Bestellnummer)	101142789
EAN (European Article Number)	4030661126333

Zulassungen - Vorschriften

Zertifikate	TÜV cULus EAC
-------------	---------------------

Allgemeine Daten

Produktname	BNS 33
Vorschriften	BG-GS-ET-14 IEC 60947-5-3
Einbaubedingungen (mechanisch)	nicht bündig
Werkstoff des Gehäuses	Kunststoff, glasfaserverstärkter Thermoplast
Bruttogewicht	215 g

Allgemeine Daten - Eigenschaften

Codierung	Ja
Integrierte Anzeige, Status	Ja
Voraussetzung Auswerteeinheit	Ja
Anzahl der Öffner	2
Anzahl der Schließer	1
Anzahl der Sicherheitskontakte	2
Anzahl der Leitungsadern	6

Sicherheitsbetrachtung

Normen, Vorschriften	EN ISO 13849-1
Gebrauchsdauer	20 Jahre

Sicherheitsbetrachtung - Sicherheitsausgänge

B10d-Wert, Öffner/Schließer (NC/NO)	25.000.000 Schaltspiele
-------------------------------------	-------------------------

Mechanische Daten

Betätigungselement	Magnet
Wiederholgenauigkeit R	$\leq 0,1 \times S_{ao}$
Bewegungsrichtung	Frontal zur aktiven Fläche

Mechanische Daten - Schaltabstände gemäß IEC 60947-5-3

Gesicherter Schaltabstand "EIN" S_{ao}	5 mm
	8 mm
Gesicherter Schaltabstand "AUS" S_{ar}	15 mm
	18 mm

Mechanische Daten - Anschlussstechnik

Anschluss, Stecker	Kabel
Länge der Leitung	5 m
Aderquerschnitt	0,25 mm ²
Aderquerschnitt	23 AWG
Werkstoff des Leitungsmantels	PVC

Mechanische Daten - Abmessungen

Länge des Sensors	13 mm
Breite des Sensors	88 mm
Höhe des Sensors	25 mm

Umgebungsbedingungen

Schutzart	IP67
Umgebungstemperatur, minimum	-25 °C
Umgebungstemperatur, maximum	+70 °C
Lager- und Transporttemperatur, minimum	-25 °C
Lager- und Transporttemperatur, maximum	+70 °C
Schwingfestigkeit nach EN 60068-2-6	10 ... 55 Hz, Amplitude 1 mm
Schockfestigkeit	30 g / 11 ms

Elektrische Daten

Schaltstrom, maximum	0,01 A
Schaltleistung, maximum	0,2 W
Schaltfrequenz, maximum	5 Hz

Elektrische Daten - Digitale Ausgänge

Ausführung	Sonstige, Reedkontakt
------------	-----------------------

Zustandsanzeige

Hinweis (Integrierte Anzeige, Status)	LED leuchtet, wenn die Schutztür geschlossen ist.
---------------------------------------	---

Lieferumfang

Lieferumfang	Die Betätiger sind nicht im Lieferumfang enthalten.
--------------	---

Zubehör

Empfehlung (Betätiger)	BPS 33-2326
Empfehlung Sicherheitsschaltgerät	SRB-E-301ST SRB-E-201LC

Hinweis

Hinweis (Allgemein)	Darstellung der Kontaktsymbole bei geschlossener Schutzeinrichtung. Die Kontaktbelegungen bei den Ausführungen mit oder ohne LED sind identisch.
---------------------	---

Typenschlüssel

Produkt-Typbezeichnung:

BNS 33-(1)Z(2)-(3)-(4)

(1)

02 2 Öffner (NC)

11 1 Schließer (NO) / 1 Öffner (NC)

12 1 Schließer (NO) / 2 Öffner (NC)

(2)

ohne ohne LED-Zustandsanzeige

G mit LED-Zustandsanzeige

(3)

ohne mit Leitung

ST mit Stecker M8

(4)

2187 Kontakte einzeln herausgeführt

2187-10 Kontakte einzeln herausgeführt, mit LED

2237 Betätigung aus leitungszugewandter Richtung

Abbildungen

Produktbild (Katalogeinzelphoto)

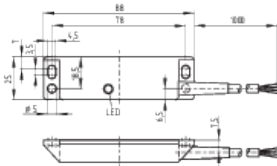


ID: kbns3f22

| 145,7 kB | .jpg | 352.778 x 78.317 mm - 1000 x 222
Pixel - 72 dpi

| 11,8 kB | .png | 74.083 x 16.581 mm - 210 x 47 Pixel
- 72 dpi

Maßzeichnung Grundgerät



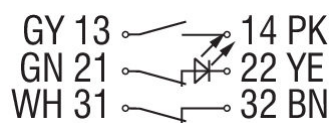
ID: 1bns3g03

| 88,2 kB | .jpg | 352.778 x 248.003 mm - 1000 x 703
Pixel - 72 dpi

| 37,7 kB | .cdr |

| 7,4 kB | .png | 74.083 x 52.211 mm - 210 x 148 Pixel
- 72 dpi

Kontaktbild

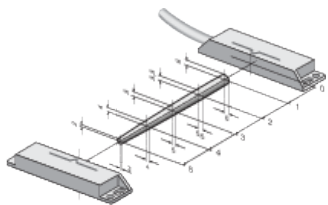


ID: k2o1sk08

| 18,4 kB | .cdr |

| 86,6 kB | .jpg | 352.778 x 123.825 mm - 1000 x 351
Pixel - 72 dpi

Kennliniendiagramm



ID: kbns3a01

| 13,1 kB | .png | 74.083 x 45.508 mm - 210 x 129

Pixel - 72 dpi

| 96,3 kB | .cdr |

| 124,5 kB | .jpg | 352.778 x 216.253 mm - 1000 x 613

Pixel - 72 dpi

K.A. Schmersal GmbH & Co. KG, Möddinghofe 30, D-42279 Wuppertal

Die genannten Daten und Angaben wurden sorgfältig geprüft. Abbildungen können vom Original abweichen.

Weitere technische Daten finden Sie in der Betriebsanleitung. Technische Änderungen und Irrtümer vorbehalten.

Generiert am 26.05.2021 12:42:28