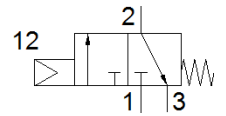
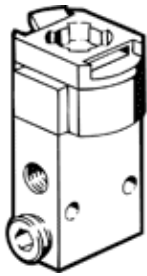


Fronttafelventil SVS-3-1/8

Teilenummer: 10190

FESTO



Datenblatt

Merkmal	Wert
Ventilfunktion	3/2 geschlossen monostabil
Betätigungsart	mechanisch
Normalnenndurchfluss	120 l/min
Betriebsdruck	3,5 ... 8 bar
Konstruktiver Aufbau	Kolben-Sitz
Rückstellart	mechanische Feder
Dichtprinzip	weich
Einbaulage	beliebig
Steuerart	vorgesteuert
Strömungsrichtung	nicht reversibel
Hinweis zur Zwangsdynamisierung	Schaltfrequenz mindestens 1x pro Woche
Betriebsmedium	Druckluft nach ISO8573-1:2010 [-:-:-]
Mediumtemperatur	-10 ... 60 °C
Umgebungstemperatur	-10 ... 60 °C
Betätigungskraft	8 N
Befestigungsart	mit Durchgangsbohrung
Pneumatischer Anschluss 1	G1/8
Pneumatischer Anschluss 2	G1/8
Pneumatischer Anschluss 3	G1/8
Werkstoffhinweis	RoHS konform
Werkstoff Deckel	POM
Werkstoff Dichtungen	NBR TPE-U(PU)
Werkstoff Gehäuse	Aluminium