



MASTER MHN-SA

MASTER MHN-SA 1800W/956 (P)SFC 230V

MASTER MHN-SA schafft mit ihrem sehr kurzen Lichtbogen eine angenehme Atmosphäre und hohen Sehkomfort bei der Beleuchtung von Sportstätten.

Produkt Daten

• Allgemeine Eigenschaften

Fassung	(P)SFC [(P)SFC]
Kolbenform	TD40 [TD 40mm]
Brennstellung	P15 [Horizontal +/-15°]
Lebensdauer 5%	1300 h
Ausfallrate EM (Nom)	
Lebensdauer 10%	2000 h
Ausfallrate EM (Nom)	
VBU Lebensdauer	3200 h
20% Ausfallr. (Nom)	
Lp.Lebensd.	6100 h
50%Ausfallr. EL 3h (Nom)	

• Lichttechnische Daten

Nennlichtstrom EM 25°C horiz. (Nom)	155000 lm
Lichtfarbe	Tageslicht
Restlichtstrom EL 1000h (Nom)	95 %
Restlichtstrom EM 2000h (Nom)	91 %
Restlichtstrom EM 5000h (Nom)	76 %
Farbkoordinate X (Nom)	330
Farbkoordinate Y (Nom)	339
Farbtemperatur, Sockel horiz. (Nom)	5600 K
Nennlichtausbeute EM 25°C hor. (Nom)	86 lm/W

Farbwiedergabeindex, Sockel ho. (Nom) 86

• Elektrische Kenndaten

Lampenversorgungs- spannung	230 V [230]
Power (Rated) (Nom)	1800.0 W
Anlaufstrom (Max)	25 A
Lampenstrom EM (Nom)	17.3 A
Betriebsspannung (Netz) (Min)	198 V
Voltage (Max)	130 V
Voltage (Min)	110 V
Voltage (Nom)	230 V

• Dimmen

Dimmbar Nein

• Mechanische Kenndaten

Kolbenausführung Klar (CL)
Sockelinformation 20-6

• Zulassungen und Anwendungseigenschaften

Energy Efficiency Label (EEL) A+
Quecksilberinhalt (Hg) (Nom) 92 mg
Energieverbrauch kWh/1000h 1980 kWh

PHILIPS

MASTER MHN-SA

• Anforderungen an das Leuchtendesign

Kolbentemperatur (Max) 980 °C
Quetschungstemperatur (Max) 300 °C

• Produktdaten

Gesamt-Produktcode 871150020075400
Bestell-Produktname MASTER MHN-SA 1800W/956 (P)SFC 230V

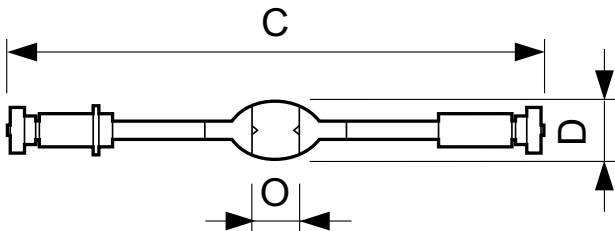
EAN/UPC - Produkt 8718291548263
Bestellcode 20075400
Local Code MHD1800220
Anzahl pro Verpackung 1
Zähler - Pakete pro Außenkarton 1
Material-Nr. (12NC) 928078415130
Nettogewicht (Einzelteil) 0.219 kg
ILCOS Code MN-1800-H-PSFc20=6-/H

Hinweise

- Auch bei Tests nur in vollständig geschlossener Leuchte verwenden (IEC61167, IEC 62035, IEC60598)
- Bei Lampenbrüchen muss die Leuchte die heißen Lampenteile aufnehmen können

- Es ist sehr unwahrscheinlich, dass der Glasbruch einer Lampe negative Auswirkungen auf Ihre Gesundheit hat. Wenn es zu einem Glasbruch kommt, lüften Sie den Raum 30 Minuten lang und entfernen Sie die Splitter möglichst mit Handschuhen. Legen Sie die Splitter in einen verschließbaren Plastikbeutel und geben Sie ihn beim Werkstoffhof zum Recycling ab. Benutzen Sie keinen Staubsauger.

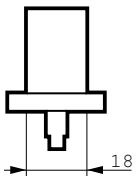
Abmessungsskizzen



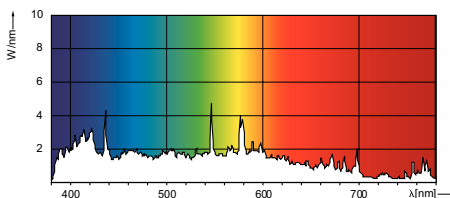
MHN-SA, (P)SFC

MHN-SA 1800W/956 (P)SFC/20-6 230V

Product	D	O	C
MASTER MHN-SA 1800W/956 (P)SFC 230V	41 mm	25 mm	364 mm



Photometrische Daten





© 2016 Philips Lighting Holding B.V.
Alle Rechte vorbehalten.

Technische Daten können ohne Vorankündigung geändert werden. Koninklijke Philips N.V. (Royal Philips) und/oder ihre Partner oder Lizenzgeber ist/sind Inhaber aller Urheber- (Copyright) und sonstigen Eigentumsrechte an den von Philips zur Verfügung gestellten Inhalten.

www.philips.com/lighting

2016, Mai 25
Änderungen vorbehalten