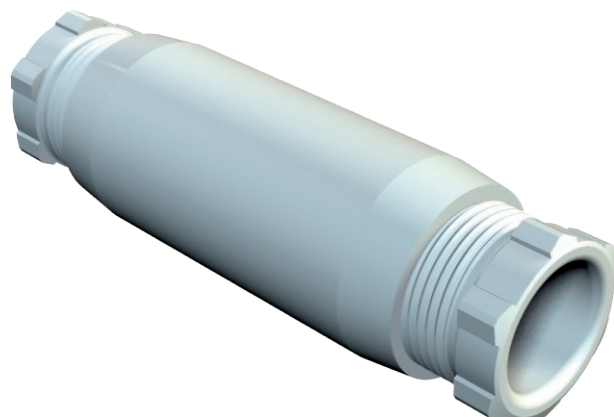


Technisches Datenblatt

Kabelverbindungsmuffe

Art.-Nr. 2022060



Schutzart IP54, Nennspannung 660 V. Verbindungsmuffen sind gemäß VDE nur für ortsfeste Verlegungen bestimmt!



PS Polystyrol

Produktzusatztext Hinweis	117/2,5 VDE / PG 16: Nennquerschnitt 2,5 mm ² , mit 5poligem Klemmeinsatz 2,5 mm ² und Kabeleinführungen mit Zugentlastung für Kabeldurchmesser 9-14 mm. 117/6 VDE / PG 21: Nennquerschnitt 6 mm ² , mit 5poligem Klemmeinsatz 6 mm ² und Kabeleinführungen mit Zugentlastung für Kabeldurchmesser 12-18 mm.
Produktzusatztext 1	117/6 VDE: Nennquerschnitt mm ² , mit 5poligem Klemmeinsatz 6 mm ² und Kabeleinführungen mit Zugentlastung Pg 21 für Kabeldurchmesser 12-18 mm
Produkttext Lieferumfang	5poligem Klemmeinsatz 6 mm ²

Stammdaten

Art.-Nr.	2022060
Typ	117 5x6
Bezeichnung 1	Kabelverbindungsmuffe
Dimension	6mm2
Farbe	lichtgrau
RAL-Nummer	7035
Werkstoff	Polystyrol
Werkstoff Kürzel	PS
Kleinste VK-Einheit (VG)	5,00 Stück
Gewicht	8,31 kg/100 St.

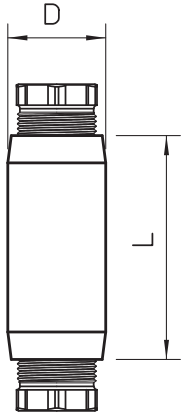
Technisches Datenblatt

Kabelverbindungsmuffe

Art.-Nr. 2022060



Technische Daten



Maß D	33,50 mm
Maß L	82,00 mm
Einführungen	Pg 21
Halogenfrei	<input checked="" type="checkbox"/>
Nennspannung	660,00 V
Schlagfest	<input checked="" type="checkbox"/>
Schutzart	IP54