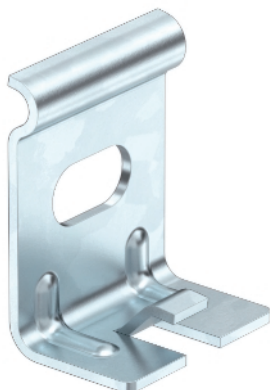


Wandhalter für Typ GRM 35x50



Wandhalter zur Wandbefestigung der Gitterrinnen Typ GRM 35x50

Typ	Seiten- Breite		Verp. Stück	Gewicht kg/100 St.	Art.-Nr.
	höhe mm	mm			
WH GRM35 FT	35	50	10	1,950	6016443
WH GRM35 VA4401	35	50	10	1,950	6016445

St Stahl **V4A** Edelstahl, rostfrei 1.4401

FT tauchfeuerverzinkt

Abmessungen

