



AZ 16-12ZIB1-M16-1747

- Kunststoffgehäuse
- Individuelle Codierung
- Codierstufe HOCH gemäß ISO 14119
- 52 mm x 90 mm x 30 mm
- hohe Lebensdauer
- schutzisoliert
- großer Anschlussraum
- hohe Kontaktsicherheit bei niedrigen Strömen
- unempfindlich gegen Verschmutzung
- Langlöcher zum Einstellen, Rundlöcher zum Fixieren
- zur spielfreien Zuhaltung leichter Schutztüren
- der Haftmagnet lässt sich in jeder Betätigungsebene leicht montieren

Daten

Bestelldaten

Produkt-Typbezeichnung	AZ 16-12ZIB1-M16-1747
Artikelnummer (Bestellnummer)	101150051
EAN (European Article Number)	4030661154459
eCl@ss Nummer, Version 9.0	27-27-26-02
eCl@ss Nummer, Version 11.0	27-27-26-02

Zulassungen - Vorschriften

Zertifikate	TÜV EAC
-------------	------------

Allgemeine Daten

Codierungstufe gemäß ISO 14119	hoch
Werkstoff des Gehäuses	Kunststoff, glasfaserverstärkter Thermoplast, selbstverlöschend

Werkstoff des Betätigers	Nichtrostender Stahl
Werkstoff der Kontakte, elektrisch	Silber
Bruttogewicht	176 g

Allgemeine Daten - Eigenschaften

Rückstellkraft	Ja
Anzahl der Hilfskontakte	1
Anzahl der Sicherheitskontakte	2

Sicherheitsbetrachtung

Normen, Vorschriften	EN ISO 13849-1
Gebrauchsdauer	20 Jahre

Sicherheitsbetrachtung - Sicherheitsausgänge

B10d Öffner (NC)	2.000.000 Schaltspiele
B10d Schließer (NO)	1.000.000 Schaltspiele
Hinweis (B10d Schließer (NO))	bei 10% I_e und ohmscher Last

Mechanische Daten

Betätigungsradius, minimum	250 mm
Betätiger	gerade starr
Mechanische Lebensdauer, minimum	1.000.000 Schaltspiele
Haftkraft	30 N
Zwangsöffnungsweg	8 mm
Zwangsöffnungskraft, minimum	20 N
Betätigungsgeschwindigkeit, maximum	2 m/s

Mechanische Daten - Anschluss technik

Anschluss, Stecker	Schraubklemmen
Leitungseinführung	3 x M16 x 1,5

Anschlussquerschnitt, minimum	0,75 mm ²
Anschlussquerschnitt, maximum	2,5 mm ²
Hinweis (Anschlussquerschnitt)	Alle Angaben zum Anschlussquerschnitt verstehen sich einschließlich Aderendhülsen.

Mechanische Daten - Abmessungen

Länge des Sensors	30 mm
Breite des Sensors	52 mm
Höhe des Sensors	90 mm

Umgebungsbedingungen

Schutzart	IP67 gemäß EN 60529
Umgebungstemperatur, minimum	-30 °C
Umgebungstemperatur, maximum	+80 °C

Umgebungsbedingungen - Isolationskennwerte

Bemessungsisolationsspannung U_i	500 V
Bemessungsstoßspannungsfestigkeit U_{imp}	6 kV

Elektrische Daten

Thermischer Dauerstrom	10 A
Schaltelement	Schließer (NO), Öffner (NC)
Schaltprinzip	Schleichschaltglied

Elektrische Daten - Sicherheitskontakte

Spannung, Gebrauchskategorie AC15	230 VAC
Strom, Gebrauchskategorie AC15	4 A
Spannung, Gebrauchskategorie DC13	24 VDC
Strom, Gebrauchskategorie DC13	4 A

Lieferumfang

Lieferumfang	Schlitzverschlüsse
Lieferumfang des Montagematerials	Sicherheitsschrauben mit Einwegschlitz

Hinweis

Hinweis (Allgemein)	Drehpunkt des Scharniers und Oberkante des Sicherheitsschalters zuzüglich 5 mm müssen eine Ebene bilden kleinstmöglicher Betätigungsradius bei drehbaren Schutzeinrichtungen 250 mm Der Betätiger ist nicht einzeln lieferbar.
---------------------	--

Typenschlüssel

Produkt-Typbezeichnung:
AZ 16-(1)ZI-(2)-(3)

(1)

03	3 Öffner (NC)
12	1 Schließer (NO) / 2 Öffner (NC)

(2)

B1	gerade Bauform
B1-1747	gerade Bauform mit Haftmagnet
B1-2024	gerade Bauform mit Schlitzabdeckung
B1-2053	gerade Bauform mit Kugelrastung
B1-2177	gerade Bauform mit Zentrierhilfe
B6L	abgewinkelt, beweglich nach links
B6R	abgewinkelt, beweglich nach rechts

(3)

M16	Leitungseinführung M16
M20	Leitungseinführung M20

Abbildungen

Produktbild (Katalogeinzelphoto)

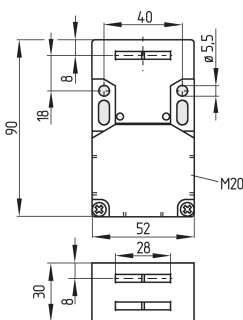


ID: kaz16f11

| 674,9 kB | .jpg | 352.778 x 685.094 mm - 1000 x 1942 Pixel - 72 dpi

| 64,3 kB | .png | 73.731 x 143.581 mm - 209 x 407 Pixel - 72 dpi

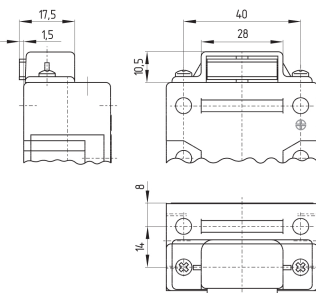
Maßzeichnung Grundgerät



ID: 1az16g05

| 140,4 kB | .jpg | 352.425 x 444.147 mm - 999 x 1259 Pixel - 72 dpi

Maßzeichnung Betätiger

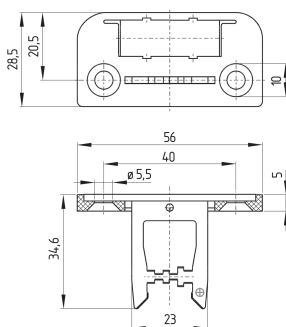


ID: kaz15b01

| 4,6 kB | .png | 74.083 x 67.381 mm - 210 x 191 Pixel - 72 dpi

| 154,4 kB | .jpg | 352.778 x 321.028 mm - 1000 x 910 Pixel - 72 dpi

Maßzeichnung Betätiger

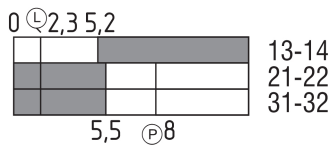


ID: kaz16bi3

| 5,2 kB | .png | 74.083 x 82.903 mm - 210 x 235 Pixel - 72 dpi

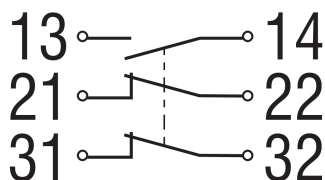
| 163,9 kB | .jpg | 352.778 x 395.464 mm - 1000 x 1121 Pixel - 72 dpi

Schaltwegdiagramm



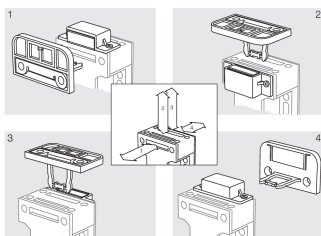
ID: kaz16s04
| 20,2 kB | .cdr |
| 2,1 kB | .png | 74.083 x 32.103 mm - 210 x 91 Pixel - 72 dpi
| 65,6 kB | .jpg | 352.778 x 152.047 mm - 1000 x 431 Pixel - 72 dpi

Kontaktbild



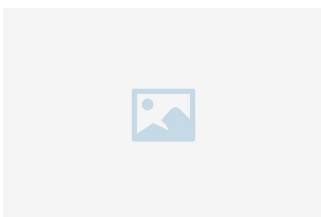
ID: k2o1sk02
| 82,3 kB | .jpg | 352.778 x 193.322 mm - 1000 x 548 Pixel - 72 dpi

Funktionsweise



ID: kaz16ai5
| 77,2 kB | .cdr |
| 241,6 kB | .jpg | 352.778 x 255.058 mm - 1000 x 723 Pixel - 72 dpi
| 22,5 kB | .png | 74.083 x 53.622 mm - 210 x 152 Pixel - 72 dpi

Radiuszeichnungen



ID: kaz16ri1
| 25,1 kB | .cdr |

Radiuszeichnungen



ID: kaz16ri2
| 22,6 kB | .cdr |