

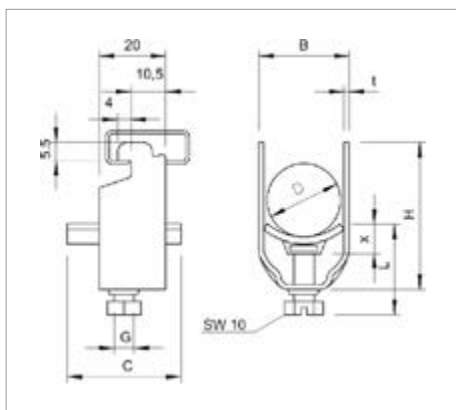
Technisches Datenblatt Bügelchelle (BBS-Schelle)



Passend zu allen C-Profilschienen mit 11 - 12 mm Schlitzweite, mindestens 6,5 mm lichter Innenhöhe und mindestens 18,5 mm lichter Innenbreite.

Schelle und Schraube aus tauchfeuerverzinktem Stahl.

Druckwanne aus Polypropylen, Farbe Lichtgrau RAL 7035, halogenfrei.



Typ	Spann- bereich D mm	Maß H mm	Maß L mm	Maß t mm	Verp. Stück	Gewicht kg/100 St.	Art-Nr.
2056N 12 FT	812	34	34	1,5	100	2.500	1163124
2056N 16 FT	1216	38	34	1,5	100	2.750	1163167
2056N 22 FT	1622	44	34	1,5	100	3.100	1163221
2056N 28 FT	2228	51	34	2	100	4.600	1163280
2056N 34 FT	2834	59	37,5	2	100	5.900	1163345
2056N 40 FT	3440	66	37,5	2	100	6.300	1163396
2056N 46 FT	4046	72	37,5	2	100	7.650	1163469
2056N 52 FT	4652	79	37,5	2	100	8.750	1163523
2056N 58 FT	5258	86	45,5	2,5	100	11.000	1163582
2056N 64 FT	5864	92	45,5	2,5	100	12.100	1163647
2056N 70 FT	6470	99	45,5	2,5	50	13.550	1163701

St Stahl

FT tauchfeuerverzinkt

E €/100 St.

D mm	A mm	B mm	C mm	G bla	t mm	x mm	H mm	L mm
8 - 12	20	16	34	M6	1,5	5	34	34
12 - 16	20	20	34	M6	1,5	5	38	34
16 - 22	20	27	34	M6	1,5	5	44	34
22 - 28	20	33	34	M6	2	5	51	34
28 - 34	20	39	34	M8	2	5,5	59	37,5
34 - 40	20	45	34	M8	2	5,5	66	37,5
40 - 46	20	51	40	M8	2	5,5	72	37,5
46 - 52	20	57	40	M8	2	6,5	79	37,5
52 - 58	23	64	40	M8	2,5	6,5	86	45,5
58 - 64	23	70	40	M8	2,5	6,5	92	45,5
64 - 70	23	76	40	M8	2,5	6,5	99	45,5



Ausschreibungstexte

2056/N	Bügelschelle 2056N 12 FT Fabrikat: OBO BETTERMANN Typ: 2056N 12 FT Art.-Nr.: 1163124 Einheit: Stück
2056/N	Bügelschelle 2056N 16 FT Fabrikat: OBO BETTERMANN Typ: 2056N 16 FT Art.-Nr.: 1163167 Einheit: Stück
2056/N	Bügelschelle 2056N 22 FT Fabrikat: OBO BETTERMANN Typ: 2056N 22 FT Art.-Nr.: 1163221 Einheit: Stück
2056/N	Bügelschelle 2056N 28 FT Fabrikat: OBO BETTERMANN Typ: 2056N 28 FT Art.-Nr.: 1163280 Einheit: Stück
2056/N	Bügelschelle 2056N 34 FT Fabrikat: OBO BETTERMANN Typ: 2056N 34 FT Art.-Nr.: 1163345 Einheit: Stück
2056/N	Bügelschelle 2056N 40 FT Fabrikat: OBO BETTERMANN Typ: 2056N 40 FT Art.-Nr.: 1163396 Einheit: Stück

Ausschreibungstexte

2056/N	Bügelschelle 2056N 46 FT Fabrikat: OBO BETTERMANN Typ: 2056N 46 FT Art.-Nr.: 1163469 Einheit: Stück
2056/N	Bügelschelle 2056N 52 FT Fabrikat: OBO BETTERMANN Typ: 2056N 52 FT Art.-Nr.: 1163523 Einheit: Stück
2056/N	Bügelschelle 2056N 58 FT Fabrikat: OBO BETTERMANN Typ: 2056N 58 FT Art.-Nr.: 1163582 Einheit: Stück
2056/N	Bügelschelle 2056N 64 FT Fabrikat: OBO BETTERMANN Typ: 2056N 64 FT Art.-Nr.: 1163647 Einheit: Stück
2056N 70 FT	Bügelschelle 2056N 70 FT Fabrikat: OBO BETTERMANN Typ: 2056N 70 FT Art.-Nr.: 1163701 Einheit: Stück

Legende



Bügelschelle für C-Profilschiene mit Schlitzweite 11-12 mm



Schlitzweite 11-12 mm



Communautés Européennes, EG Konformitätserklärung nach EG-Richtlinien



halogenfrei; ohne Chlor, Fluor und Brom