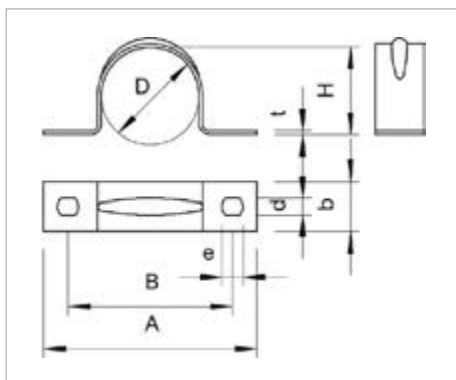


# Technisches Datenblatt Befestigungsschelle, mittel



Zweilappige Befestigungsschelle für Kabel und Rohre  
\*Größen 7 bis 12 nicht für Bolzensetzgerät geeignet.

Typ	für Durchmesser mm	Lochgröße mm	Materialstärke mm	Versandkarton	Verp. Stück	Gewicht kg/100 St.	Art-Nr.
605 7 G	7	4,5 x 6	1	4800	100	0.183	1018078
605 8 G	8	4,5 x 6	1	5000	100	0.203	1018086
605 9 G	9	4,5 x 6	1	5000	100	0.246	1018094
605 10 G	10	4,5 x 6	1	1800	100	0.432	1018108
605 11 G	11	4,5 x 6	1	1800	100	0.462	1018116
605 12 G	12	4,5 x 6	1	2000	100	0.485	1018124
605 13 G	13	4,5 x 6	1	2400	100	0.532	1018132
605 14 G	14	4,5 x 6	1	2400	100	0.560	1018140
605 15 G	15	4,5 x 6	1	2000	100	0.584	1018159
605 16 G	16	4,5 x 6	1	1200	100	0.585	1018167
605 17 G	17	4,5 x 6	1	1500	100	0.604	1018175
605 18 G	18	4,5 x 6	1	1200	100	0.640	1018183
605 19 G	19	4,5 x 6	1	1200	100	0.671	1018191
605 20 G	20	4,5 x 6	1	1000	100	0.664	1018205
605 21 G	21	4,5 x 6	1	1000	100	0.678	1018213
605 23 G	23	4,5 x 6	1	1000	100	0.826	1018221
605 25 G	25	4,5 x 6	1	1200	100	0.960	1018256
605 26 G	26	4,5 x 6	1	1000	100	0.975	1018264
605 28 G	28	4,5 x 6	1	1200	100	1.067	1018280
605 30 G	30	4,5 x 6	1	1200	100	1.150	1018302
605 32 G	32	4,5 x 6	1	1200	100	1.260	1018337
605 35 G	35	5,5 x 7	1	1200	100	1.921	1018353
605 37 G	37	5,5 x 7	1	1200	100	2.007	1018361
605 40 G	40	5,5 x 7	1.5	600	50	1.900	1018396
605 43 G	43	5,5 x 7	1.5	600	50	2.324	1018434
605 47 G	47	5,5 x 7	1.5	600	50	2.366	1018477

605 50 G	50	5,5 x 7	1.5	300	25	2.770	1018507
605 55 G	55	5,5 x 7	1.5	300	25	3.840	1018558
605 60 G	60	5,5 x 7	1.5	300	25	3.800	1018604
605 63 G	63	5,5 x 7	1.5	300	25	3.670	1018639

**St** Stahl

**G** galvanisch verzinkt

**E** €/100 St.