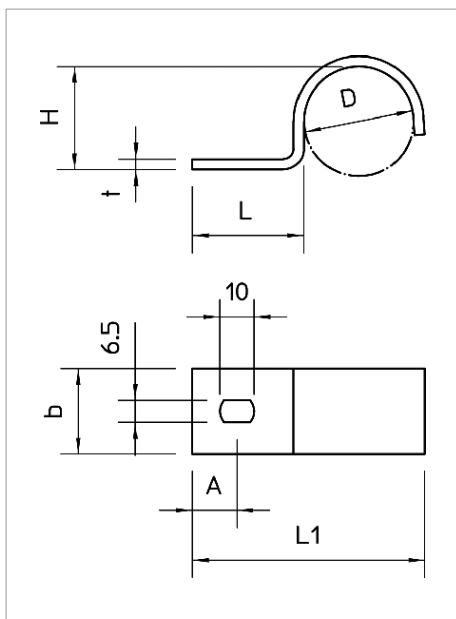


Technisches Datenblatt Befestigungsschelle, schwer



Einlippige Befestigungsschelle für Kabel und Rohre



| Typ | für Durchmesser mm | Größe | Versandkarton | Verp. Stück | Gewicht kg/100 St. | Art-Nr. |
|-------------|-----------------------|-------|---------------|-------------|--------------------|---------|
| 822 6 FT | 6 | | 1000 | 100 | 0.885 | 1014005 |
| 822 10 FT | 10 | | 1200 | 100 | 1.075 | 1014013 |
| 822 12 FT | 12 | M12 | 400 | 100 | 1.450 | 1014021 |
| 822 14 FT | 14 | | 400 | 100 | 1.600 | 1014048 |
| 822 16 FT | 15,2 | M16 | 400 | 100 | 1.733 | 1014099 |
| 822 18 FT | 18,6 | PG11 | 400 | 100 | 1.946 | 1014110 |
| 822 20 FT | 20 | M20 | 600 | 100 | 2.125 | 1014137 |
| 822 22,5 FT | 22,5 | PG16 | 500 | 50 | 2.338 | 1014161 |
| 822 25 FT | 25 | M25 | 500 | 50 | 2.400 | 1014501 |
| 822 28,3 FT | 28,3 | PG21 | 200 | 50 | 4.420 | 1014218 |
| 822 32 FT | 32 | M32 | 100 | 100 | 5.490 | 1014528 |
| 822 37 FT | 37 | PG29 | 100 | 100 | 7.100 | 1014293 |
| 822 40 FT | 40 | M40 | 100 | 100 | 6.590 | 1014536 |
| 822 47 FT | | | 100 | 100 | 8.500 | 1014366 |
| 822 50 FT | 50 | M50 | 100 | 100 | 7.690 | 1014544 |
| 822 63 FT | 63 | M63 | 100 | 100 | 9.260 | 1014552 |

St Stahl

FT tauchfeuerverzinkt

E €/100 St.

