

Fronteinbau 2- oder 4-Loch-Befestigung, IP 40
 Fronteinbau 2- oder 4-Loch-Befestigung, IP 66
 Fronteinbau 2-Loch-Befestigung, IP 65

E, E-V, ER
 EF, EF-V, ERF
 E22, E22-V



Bei Fronteinbau-Befestigung stehen Ihnen diverse Möglichkeiten zur Verfügung. Bauform „ER.“ steht für Einbau mit zusätzlicher rückwärtiger Montageplatte. „-V“ zeigt an, dass die Anschlussklemmen um 90° gedreht sind.

| | CGD4-1 CAD4-1 CG4.. CA4.. CH6 | CH10, CA10, CA10S, CH11 CH16, CG8, CA11, CA20 CA20S, CA25, CA25S CAD11, DH10, DH11 | CH10B, CH16B, CA10B, CA11B CA20B, CA25B, CG8B DH10B, DH11B, CA40, CA40S CA50, CA50S, CA63, CA63S | C80 C125 C315 |
|-----------------|---|---|---|---------------------|
| Baugröße | 500 | 50 | 51 | 52/53 |
| 2-loch, IP 40 | E E-V | | | |
| 2-loch, IP 66 | EF EF-V | | | |
| 4-loch, IP 40 | | E, ER ¹ E-V | E, ER ¹ E-V | E, ER |
| 4-loch, IP 66 | | EF, ERF ¹ EF-V | EF, ERF ¹ EF-V | EF, ERF |
| 2-loch, IP 65 | | E22 E22-V | | |

| | CG4.. | CA4.. | CH6 | CH10, CH11 CH16 | CH10B, CH11B CH16B |
|---------------|-------|-------|------|--------------------|-----------------------|
| A | 30 | 30 | 30 | 48 | 64 |
| B | 28 | 29,5 | 46 | 46 | 56 |
| C | 4 | 4 | 4 | 4 | 4 |
| D1 | 3,2 | 3,2 | 3,2 | 5 | 5 |
| E1 | 20 | 20 | 20 | 30 | - |
| E2 | - | - | - | 36 | 48 |
| M1 | 1 | 1 | 1 | - | - |
| D2 | | | | | |
| E, E-V, ER | 8-11 | 8-11 | 8-11 | 8-15 | 10-15 |
| EF, EF-V, ERF | 8-11 | 8-11 | 8-11 | 15-19 | 19-22 |
| E22, E22-V | - | - | - | 11-15 | - |

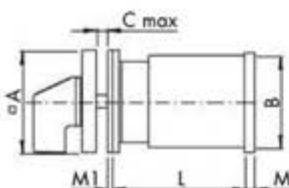
| | CG8 | CG8B | CA10, CA10S, CA11 CAD11 | CA10B, CA20B |
|----------------|-------|-------|----------------------------|--------------|
| A | 48 | 64 | 48 | 64 |
| B | 38 | 48 | 43 | 56 |
| C | 4 | 4 | 4 | 4 |
| D1 | 5 | 5 | 5 | 5 |
| E1 | 30 | - | 30 | - |
| E2 | 36 | 36 | 36 | 48 |
| M ² | - | - | 4,5 | 5 |
| M1 | - | - | - | - |
| D2 | | | | |
| E, E-V, ER | 8-15 | 10-15 | 8-15 | 10-15 |
| EF, EF-V, ERF | 15-19 | 19-22 | 15-19 | 19-22 |
| E22, E22-V | 11-15 | - | 11-15 | - |

| | DH10, DH11 | DH10B, DH11B | CA20 CA20S | CA25 CA25S | CA25B |
|----------------|-----------------------|--------------|---------------|-----------------------|-------|
| A | 48 | 64 | 48 | 48 (64 ²) | 64 |
| B | 42 | 56 | 45 | 46 | 56 |
| C | 4 | 4 | 4 | 4 | 4 |
| D1 | 5 | 5 | 5 | 5 | 5 |
| E1 | - | - | 30 | 30 | - |
| E2 | 36 (48 ²) | 48 | 36 | 36 (48 ²) | 48 |
| M ² | 5,5 | - | 4,5 | 5,5 | 5,5 |
| M1 | - | - | - | - | - |
| D2 | | | | | |
| E, E-V, ER | 8-15 | 10-15 | 8-15 | 8-15 | 10-15 |
| EF, EF-V, ERF | 15-19 | 19-22 | 15-19 | 15-19 | 19-22 |
| E22, E22-V | 11-15 | - | 11-15 | 11-15 | - |

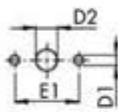
| | CA40, CA40S, CA50 CA50S, CA63, CA63S | C80 | C125 C200-4 | C315 |
|---------------|---|------------------|------------------|-------------------|
| A | 64 (88 ²) | 88 | 88 | 130 |
| B | 55,5x64 | 84 | 88 ² | 126 ² |
| C | 4 | 5,5 | 5,5 | 7 |
| D1 | 5 (6 ²) | 6 | 6 | 7 |
| E2 | 48 (68 ²) | 68 | 68 | 104 |
| M | 7,6 ² | 9,4 ² | 9,4 ² | 11,9 ² |
| M1 | - | - | - | - |
| D2 | | | | |
| E, E-V, ER | 10-15 | 13-17 | 13-17 | 15,5-20 |
| EF, EF-V, ERF | 19-22 | 26-30 | 26-30 | 22-25 |
| E22, E22-V | - | - | - | - |

¹ Nicht für CG.. und CH.., wegen Anschlussrichtung von hinten. | ² Maß gilt für rückwärtige Montageplatte der Bauform ER und ERF. | ³ Zusätzliches Maß für Anschlusswinkel siehe Seite 99

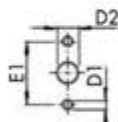
Maß L auf Seite 99



E, EF für CG4, CH6
 E-V, EF-V für CA4
 E22 für CG8
 E22-V für CH10-CH16, CA10-CA25, CAD11/12



E, EF für CA4
 E-V, EF-V für CG4, CH6
 E22-V für CG8
 E22 für CH10-CH16, CA10-CA25, CAD11/12



E, E-V, EF, EF-V, ER, ERF, Baugröße 50 - 53
 Für Frontschild und rückwärtige Montageplatte

