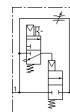
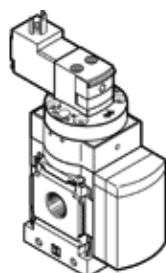


# Druckaufbauventil MS4-DE-1/4-V110

Teilenummer: 529519

FESTO

elektrisch, für langsamen Druckaufbau, Durchflussrichtung von links nach rechts.



## Datenblatt

| Merkmal                                | Wert  |
|--|---|
| Betätigungsart                         | elektrisch  |
| Einbaulage                             | beliebig  |
| Handhilfsbetätigung                    | rastend<br>tastend  |
| Konstruktiver Aufbau                   | Kolben-Sitz   |
| Rückstellart                           | mechanische Feder   |
| Steuerart                              | vorgesteuert  |
| Steuerluftversorgung                   | intern  |
| Strömungsrichtung                      | nicht reversibel  |
| Ventilfunktion                         | 2/2   |
| Schaltstellungsanzeige                 | mit Zubehör   |
| Betriebsdruck                          | 4 ... 14 bar  |
| b-Wert                                 | 0,45  |
| C-Wert                                 | 9,6 l/sbar  |
| Normalnennendurchfluss                 | 2.000 l/min   |
| Einschaltdauer                         | 100%  |
| Spulenkennwerte                        | 110 V AC: 50/60 Hz, Anzugsleistung 3 VA, Halteleistung 2,4 VA     |
| Betriebsmedium                         | Druckluft nach ISO 8573-1:2010 [7:4:4]<br>Inerte Gase             |
| Hinweis zum Betriebs- und Steuermedium | Geölter Betrieb möglich (im weiteren Betrieb erforderlich)        |
| Korrosionsbeständigkeitsklasse KBK     | 2 - mäßige Korrosionsbeanspruchung                                |
| Mediumtemperatur                       | -10 ... 60 °C   |
| Schutzart                              | IP65  |
| Umgebungstemperatur                    | -10 ... 60 °C   |
| Zulassung                              | c UL us - Recognized (OL)   |
| Produktgewicht                         | 263 g   |
| Elektrischer Anschluss                 | Stecker<br>viereckige Bauform<br>nach DIN EN 175301-803<br>Form C |
| Signalzustandsanzeige                  | mit Zubehör   |
| Befestigungsart                        | wahlweise:<br>Leitungseinbau<br>mit Zubehör                       |
| Pneumatischer Anschluss 1              | G1/4  |
| Pneumatischer Anschluss 2              | G1/4  |
| Werkstoffhinweis                       | Kupfer- und PTFE-frei<br>RoHS konform                             |
| Werkstoffinformation Dichtungen        | NBR   |
| Werkstoffinformation Gehäuse           | Aluminium-Druckguss   |