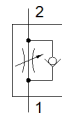
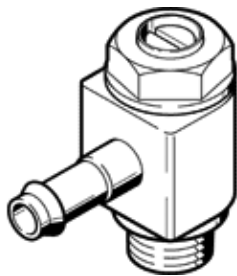


Drossel-Rückschlagventil GRLA-M5-PK-3-B

Teilenummer: 151161

FESTO



Datenblatt

Merkmal	Wert
Ventilfunktion	Abluft-Drossel-Rückschlagfunktion
Pneumatischer Anschluss 1	PK-3
Pneumatischer Anschluss 2	M5
Einstellelement	Schlitzschraube
Befestigungsart	einschraubbar
Normalnenndurchfluss in Drosselrichtung	83 l/min
Normalnenndurchfluss in Rückschlagrichtung	72 ... 83 l/min
Betriebsdruck	0,2 ... 10 bar
Umgebungstemperatur	-10 ... 60 °C
Zulassung	Germanischer Lloyd
Einbaulage	beliebig
Normaldurchfluss in Drosselrichtung 6 -> 0 bar	140 l/min
Normaldurchfluss in Rückschlagrichtung 6 -> 0 bar	120 ... 140 l/min
Betriebsmedium	Druckluft nach ISO 8573-1:2010 [7:4:4]
Hinweis zum Betriebs- und Steuermedium	Geölter Betrieb möglich (im weiteren Betrieb erforderlich)
Mediumstemperatur	-10 ... 60 °C
Nennweite	2 mm
Max. Anziehdrehmoment	1,5 Nm
Produktgewicht	10 g
Werkstoffinformation Einschraubzapfen	vernickelt
Werkstoffhinweis	RoHS konform
Werkstoffinformation Dichtungen	NBR
Werkstoffinformation Regulierschraube	Messing
Werkstoffinformation Schwenkanschluss	Zink-Druckguss