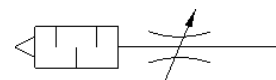


# Abluftdrosselventil GRE-1/2

Teilenummer: 10353

FESTO

mit integriertem Sintermetall-Schalldämpfer zur Abluftdrosselung  
an Ventilen bestimmter Bauart.



## Datenblatt

Merkmal	Wert
Ventilfunktion	Drossel-Schalldämpfer-Funktion
Pneumatischer Anschluss 1	G1/2
Einstellelement	Schlitzschraube
Befestigungsart	einschraubbar
Normalnenndurchfluss in Drosselrichtung	3.600 l/min
Normaldurchfluss 6 -> 0 bar	0 ... 3.600 l/min
Betriebsdruck	0 ... 10 bar
Umgebungstemperatur	-10 ... 70 °C
Einbaulage	beliebig
Betriebsmedium	Druckluft nach ISO 8573-1:2010 [7:-:-]
Hinweis zum Betriebs- und Steuermedium	Geölter Betrieb möglich (im weiteren Betrieb erforderlich)
Mediumstemperatur	-10 ... 70 °C
Produktgewicht	75 g
Werkstoffinformation Einschraubzapfen	Aluminium-Knetlegierung
Werkstoffhinweis	RoHS konform
Werkstoffinformation Dichtungen	NBR
Werkstoffinformation Regulierschraube	Messing