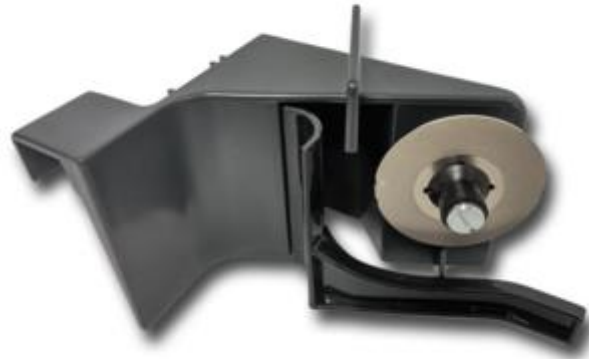


# GRAEF



Messerschärfer D-1000  
Art.Nr. 1000

## Features:

- Der Graef Diamant-Messerschärfer D-1000 eignet sich hervorragend zum Nachschärfen von Allesschneider-Messern mit glatter Schneide\*.
- Die diamant-beschichtete Schleifscheibe erzeugt schnell die ursprüngliche Schärfe Ihres Graef Allesschneider Messers (für Messer mit Ø 170 mm). Dies sorgt für beste Schneidergebnisse.
- Der D-1000 wird auf den Schlitten des Allesschneiders zum Nachschärfen des Messers aufgesetzt.
- Beim Nachschärfen mit dem D-1000 wird das Messer nicht erhitzt. So garantiert der Messerschärfer geringsten Materialabtrag und eine lange Lebenszeit des Messers.
- Die Schleifscheibe und das Abziehelement des D-1000 sind diamantbeschichtet. Der Andrückhebel sorgt für eine sichere und handliche Bedienung.

## Hinweise zum Nachschärfen mit dem D-1000:

1. Messerschärfer so auf den Schlitten Ihres Allesschneiders legen, dass der Aufnahmebügel die Schlittenrückwand umgreift.
2. Anschlag auf die maximale Schnittstärke öffnen.
3. Messerschärfer gegen den Anschlag schieben.
4. Fahren Sie den Schlitten mit dem Schärfer an das Messer.

5. Schalten Sie die Maschine ein und lassen Sie diese für ca. 10 Sekunden laufen.
6. Danach drücken Sie mit dem Zeigefinger gegen den Andrückhebel, sodass das Abziehelement an der Messerschneide anliegt (ca. 2 Sekunden laufen lassen).
7. Schlitten zurückziehen, Maschine ausschalten.
8. Das Abziehelement stellt den beim Schärfen entstandenen Grat wieder senkrecht. Das garantiert eine äußerst scharfe Messerschneide.
9. Sollte das Schneidergebnis noch nicht Ihren Vorstellungen entsprechen, Schärfvorgang wiederholen.

\*Dieser Messerschärfer ist nur für glatte Messer geeignet!

Diesen Artikel können Sie für folgende GRAEF Produkte nutzen:

- Tendenza T 10 (T10EU)
- Classic C 180 (C180EU)
- Tendenza T 5 (T5EU )
- Tendenza T 9 (T9EU)
- Classic C 9 (C9EU)
- Master M 182 (M182EU)
- Master M 9 (M9EU)
- Futura F 1 (F1EU)
- Futura F 9 (F9EU)
- Zentro Z6 (Z6DE)
- Futura F5 (1651 F5DE)
- Economic E130 (1301 E130DE )
- Economic E132 (E132DE)
- Economic E136 (E136DE)
- Economic E142 (E142DE)
- Economic E158 (E158DE)
- Economic E144 (E144DE)
- Economic E145 (1451 E145DE)
- Economic E146 (1461 E146DE)
- Tendenza T10 (T10DE)
- Navis N1 (N1DE)
- Futura F20 (1691, F20DE)
- F 1 Futura CH (F1CH)
- Classic C184 (C184DE)
- Classic C185 (C185DE)
- Master M190 (M190DE)
- Master M196 ultra (M196DE )
- 168 Comfort Plus (C168DE)
- CLASSIC 170 (C170DE)

- Tendenza T 7 (T7EU)
- Tendenza T5 TWIN (T5EU2)
- Master M91 (M91EU)
- EH170T (EH-170T EH170T)
- EH170T2 (EH170T2)
- FA170T (FA170T)
- FA170T2 (FA170T2)
- EH174T (EH174T)
- EH174T2 (EH174T2)
- FA174T (FA174T)
- FA174T2 (FA174T2)
- Master M188 (M188EU)
- Master M188 (M188DE)
- Vivo V 10 (V10EU)
- Vivo V 20 (V20EU)
- EVO E 10 (E10EU)
- EVO E 20 (E20EU)
- EVO E 80 (E80EU)
- EVO E 11 (E11EU)
- EVO E 21 (E21EU)
- EVO E 81 (E81EU)
- Vivo V 11 (V11EU)
- Vivo V 21 (V21EU)
- Master M 90 (M90EU)
- Classic C 90 (C90EU)
- Master M 20 (M20EU)
- Classic C 20 (C20EU)