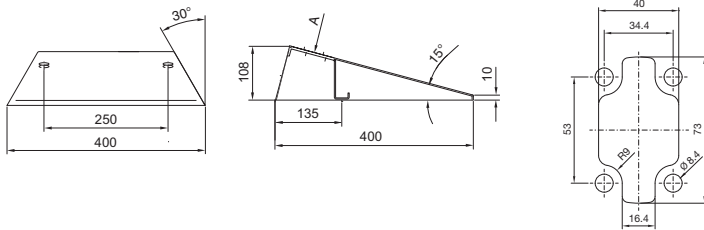


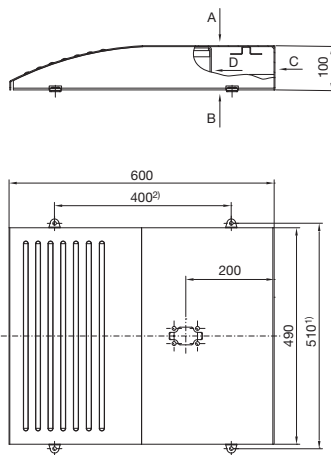
### Standfuß, modular

Standfuß-Bodenplatte, klein, CP 60  
CP 6106.100

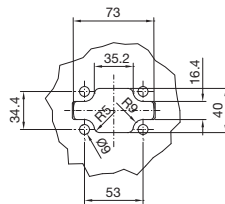


Ansicht A

Standfuß-Bodenplatte, groß, CP 60/120  
CP 6106.200

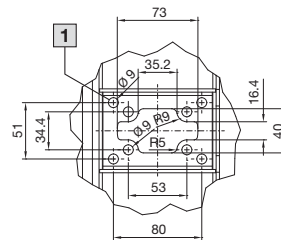


Ansicht A



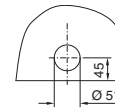
Befestigung für  
Tragarmprofil CP 60

Ansicht B

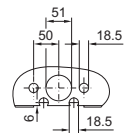


**1** Durch Aufbohren (4 x Ø 9 mm)  
Befestigung für Tragarmprofil  
CP 120 möglich

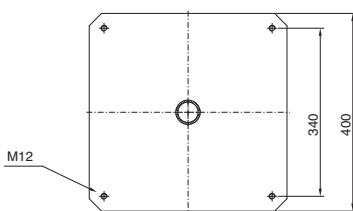
Ansicht C



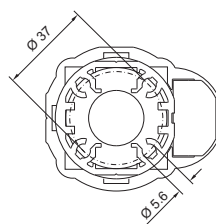
Ansicht D



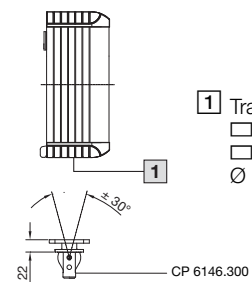
Standfuß-Bodenplatte  
CP 6146.100



Tragprofil  
CP 6146.200

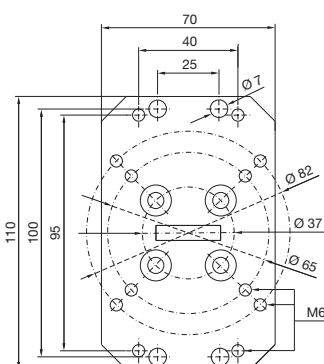


Anbau mit Neigungsverstellung



**1** Tragarmanschluss  
□ 90 x 71 mm  
□ 120 x 65 mm  
Ø 130 mm

Neigungsverstellung  
CP 6146.300



Direktanbau an Gehäuse

