

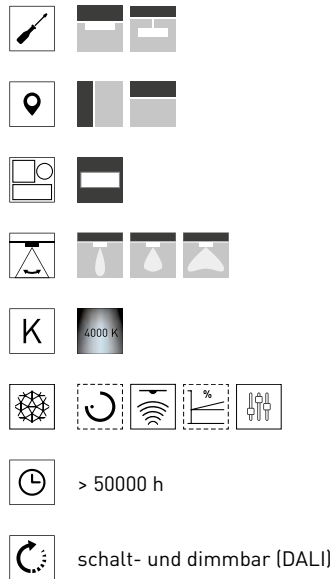
MIRONA FIT LED

HALLENLEUCHE



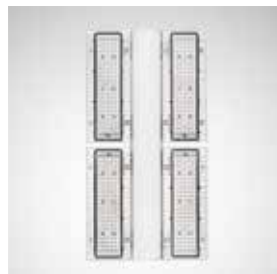
## MINIMALE DIMENSIONEN MIT MAXIMALER POWER

- Meistert dank großer Variantenvielfalt die unterschiedlichen Beleuchtungsaufgaben in der Industrie
- Besonders zuverlässig, wartungsarm und lange Lebensdauer von 50.000 Stunden dank hoher Schutzart IP65 und temperaturbeständiger Materialien
- Spendet dank spezieller Linsenoptiken gleichmäßiges und blendfreies Licht
- Unterstützt dank optimalem Sehkomfort und Lichtqualität die Arbeitssicherheit in der Industrie
- Mehr Sicherheit und Flexibilität durch Überwachung der Betriebsdaten über intelligenten LiveLink-Baustein



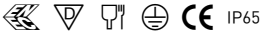
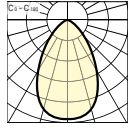
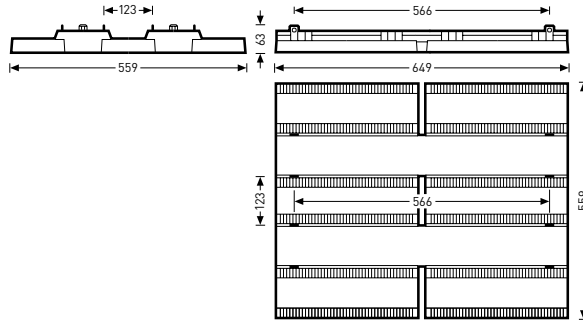
### Variantenvielfalt

Besonders zuverlässig,  
wartungsarm und lange  
Lebensdauer



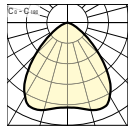
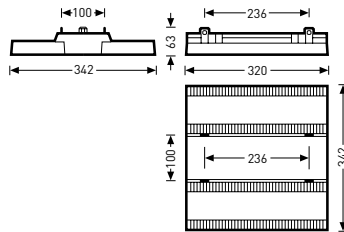


## LED-Hallenleuchten für Umgebungstemperaturen bis +45 °C



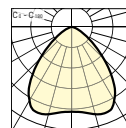
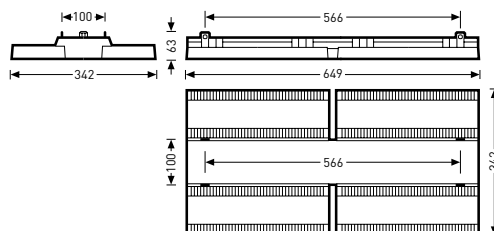
Bezeichnung	TOC	...ETDD		EEC	W	=kg
LED, tief-breit strahlende Lichtstärkeverteilung						
• Mirona Fit TB LED 52000-840...	68 201...	...51	49900 lm	A++/A+/A	332	12,0
• IK08/5 J 850 °C						

## LED-Hallenleuchten mit Einscheiben-Sicherheitsglas für Umgebungstemperaturen bis +50 °C



Bezeichnung	TOC	...ETDD		EEC	W	=kg
LED, breit strahlende Lichtstärkeverteilung						
• Mirona Fit B LED 13000-840...-ESG	68 202...	...51	12200 lm	A++/A+/A	82	4,4
LED, tief strahlende Lichtstärkeverteilung						
Mirona Fit T LED 13000-840...-ESG	68 204...	...51	12700 lm	A++/A+/A	82	4,4
LED, tief-breit strahlende Lichtstärkeverteilung						
Mirona Fit TB LED 13000-840...-ESG	68 203...	...51	12700 lm	A++/A+/A	82	4,4
• IK07/2 J 850 °C						

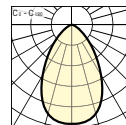
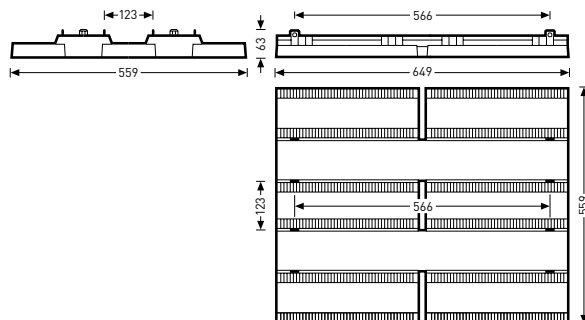
## LED-Hallenleuchten mit Einscheiben-Sicherheitsglas für Umgebungstemperaturen bis +50 °C



Bezeichnung	TOC	...ETDD		EEC	W	≈kg
LED, breit strahlende Lichtstärkeverteilung						
• <b>Mirona Fit B LED 26000-840...ESG</b>	68 205...	...51	24400 lm	A++/A+/A	165	8,3
LED, tief strahlende Lichtstärkeverteilung						
<b>Mirona Fit T LED 26000-840...ESG</b>	68 207...	...51	25300 lm	A++/A+/A	165	8,3
LED, tief-breit strahlende Lichtstärkeverteilung						
<b>Mirona Fit TB LED 26000-840...ESG</b>	68 206...	...51	25300 lm	A++/A+/A	165	8,3

• IK07/2 J 850 °C

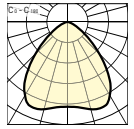
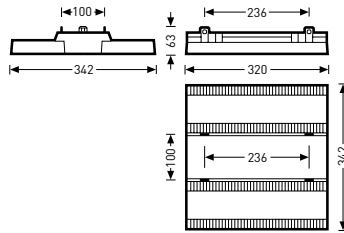
## LED-Hallenleuchten mit Einscheiben-Sicherheitsglas für Umgebungstemperaturen bis +45 °C



Bezeichnung	TOC	...ETDD		EEC	W	≈kg
LED, tief-breit strahlende Lichtstärkeverteilung						
• <b>Mirona Fit TB LED 52000-840...ESG</b>	68 208...	...51	47900 lm	A++/A+/A	332	13,7

• IK07/2 J 850 °C

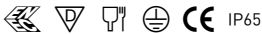
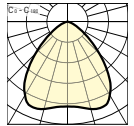
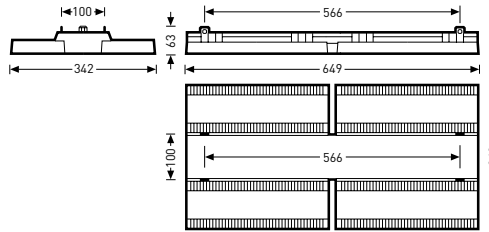
## LED-Hallenleuchten für Umgebungstemperaturen bis +70 °C



Bezeichnung	TOC	...ETDD		EEC	W	=kg
LED, breit strahlende Lichtstärkeverteilung						
• Mirona Fit-TP B LED 10000-840...	68 209...	...51	9700 lm	A++/A+/A	65	3,8
LED, tief strahlende Lichtstärkeverteilung						
Mirona Fit-TP T LED 10000-840...	68 211...	...51	10100 lm	A++/A+/A	65	3,8
LED, tief-breit strahlende Lichtstärkeverteilung						
Mirona Fit-TP TB LED 10000-840...	68 210...	...51	10100 lm	A++/A+/A	65	3,8

• IK08/5 J 850 °C

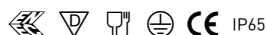
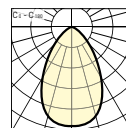
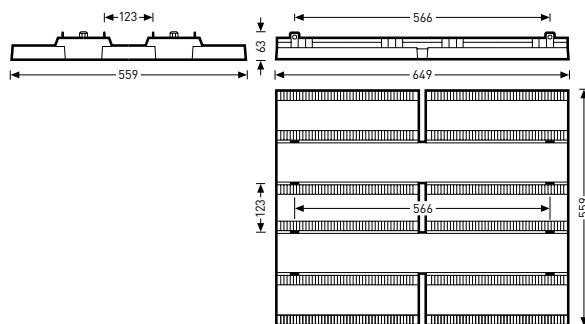
## LED-Hallenleuchten für Umgebungstemperaturen bis +70 °C



Bezeichnung	TOC	...ETDD		EEC	W	=kg
LED, breit strahlende Lichtstärkeverteilung						
• Mirona Fit-TP B LED 20000-840...	68 212...	...51	19400 lm	A++/A+/A	130	7,2
LED, tief strahlende Lichtstärkeverteilung						
Mirona Fit-TP T LED 20000-840...	68 214...	...51	20100 lm	A++/A+/A	130	7,2
LED, tief-breit strahlende Lichtstärkeverteilung						
Mirona Fit-TP TB LED 20000-840...	68 213...	...51	20100 lm	A++/A+/A	130	7,2

• IK08/5 J 850 °C

## LED-Hallenleuchten für Umgebungstemperaturen bis +60 °C



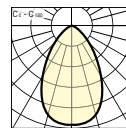
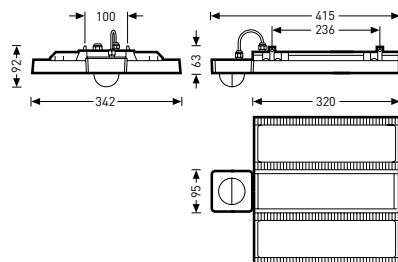
Bezeichnung	TOC	...ETDD		EEC	W	≈kg
-------------	-----	---------	--	-----	---	-----

LED, tief-breit strahlende Lichtstärkeverteilung

• Mirona Fit-TP TB LED 40000-840...	68 215...	...51	39500 lm	A++/A+/A	247	12,0
-------------------------------------	-----------	-------	----------	----------	-----	------

• IK08/5 J 850 °C

## LED-Hallenleuchten für Umgebungstemperaturen bis +50 °C mit LiveLink Sensor



Bezeichnung	TOC	...ETDD		EEC	W	≈kg
-------------	-----	---------	--	-----	---	-----

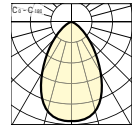
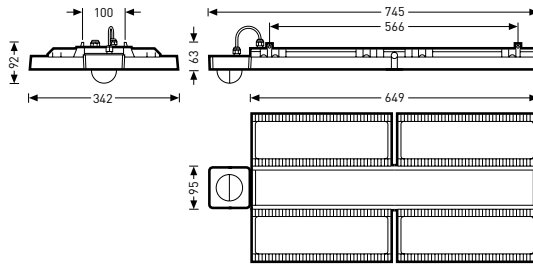
LED, tief-breit strahlende Lichtstärkeverteilung

• Mirona Fit TB LED 13000-840...+LLWS IS3	69 787...	...51	13200 lm	A++/A+/A	86	4,2
---	-----------	-------	----------	----------	----	-----

• Mirona Fit TB LED 13000-840...+LLWS IS4	69 785...	...51	13200 lm	A++/A+/A	86	4,2
---	-----------	-------	----------	----------	----	-----

• IK06/1 J 650 °C

## LED-Hallenleuchten für Umgebungstemperaturen bis +50 °C mit LiveLink Sensor



Bezeichnung	TOC	...ETDD		EEC	W	=kg
LED, tief-breit strahlende Lichtstärkeverteilung						
• Mirona Fit TB LED 26000-840...+LLWS IS3	69 788...	...51	26400 lm	A++/A+/A	175	7,6
Mirona Fit TB LED 26000-840...+LLWS IS4	69 786...	...51	26400 lm	A++/A+/A	175	7,6

• IK06/1 J 650 °C

### Wandbefestigungen

Bezeichnung	TOC	Beschreibung	=kg
Mirona Fit AWB/13000/26000	68 881 00	Einstellbarer Wandmontagebügel für Leuchten der Baugröße 10000-26000 lm, 2-teilig	0,6

### Abschirmungen

Bezeichnung	TOC	Beschreibung	=kg
Mirona Fit ZDP	68 884 00	Abdeckung aus Stahlblech zum Schutz vor Staubablagerungen, Lieferumfang 2 Stück	0,3

### Kettenaufhängungen

Bezeichnung	TOC	Beschreibung	=kg
Mirona Fit AKY K	68 882 00	Kettenaufhängungsset für LED-Hallenleuchte Mirona Fit.	0,6

**Befestigungsbügel**

<b>Bezeichnung</b>	<b>TOC</b>	<b>Beschreibung</b>	<b>≈kg</b>
<b>Mirona Fit AMB/13000/26000</b>	68 879 00	Deckenbefestigungszubehör für Leuchten der Baugröße 10000-26000 lm, 2-teilig	0,4
<b>Mirona Fit AMB/52000</b>	68 880 00	Deckenbefestigungszubehör für Leuchten der Baugröße 40000 / 52000 lm sowie Mirona Fit-Spo, 2-teilig	0,5

**Seilabhängungen**

<b>Bezeichnung</b>	<b>TOC</b>	<b>Beschreibung</b>	<b>≈kg</b>
<b>Mirona Fit DSY K</b>	68 883 00	Seilabhängungsset LED-Hallenleuchte Mirona Fit, für Abhängelängen bis 1000 mm	0,1