

NH-Sicherungseinsatz, NH1, In: 16 A, gG, Un AC: 500 V, Un DC: 440 V, Stirnkennmelder, spannungsführende Griffflaschen



Ausführung		
Produkt-Markename		SETRON
Produkt-Bezeichnung		NH-Sicherungseinsatz
Ausführung des Produkts		mit Messerkontakten
Ausführung des Kennmelders		Stirnkennmelder
Ausführung des Schaltkontakts		korrosionsfrei, versilbert
Ausführung des Sicherungseinsatzes		NH-Sicherungseinsatz
Allgemeine technische Daten		
Baugröße des Sicherungssystems / gemäß DIN EN 60269-1		NH1
Betriebsklasse des Sicherungseinsatzes		gG
Leistungsschalter / Grundtyp		3NA3
Montageart		spannungsführende Griffflaschen
Versorgungsspannung		
<ul style="list-style-type: none"> <li>• bei AC / Bemessungswert</li> </ul>	V	500
<ul style="list-style-type: none"> <li>• bei DC</li> </ul>	V	440
Schutzart und Schutzklasse		
Schutzart IP		IP20, mit angeschlossenen Leitern

## Schaltvermögen

### Schaltvermögen Strom

• bei DC / gemäß IEC 60947-2 / Bemessungswert	kA	25
• gemäß IEC 60947-2 / Bemessungswert	kA	120

## Verlustleistung

### Verlustleistung [W]

• bei Bemessungswert Strom / bei AC / bei warmem Betriebszustand / je Pol	W	2,1
---	---	-----

## Strom

Bemessungsstrom In / IEC, DIN/VDE / bei 40 Cel	A	15,2
Strom / bei AC / Bemessungswert	A	16

## Mechanischer Aufbau

<b>Einbaulage</b>		beliebig, vorzugsweise senkrecht
<b>Nettogewicht</b>	g	264

## Umgebungsbedingungen

### Umgebungstemperatur

• minimal	°C	-5
• maximal	°C	40
• während Lagerung / Anmerkung		Luftfeuchte 90% bei 20°C

<b>Umweltkategorie</b>		-20 bis +50 bei 95% relativer Feuchte
------------------------	--	---------------------------------------

## Approbationen Zertifikate

### Betriebsmittelkennzeichen

• gemäß DIN EN 61346-2	F
• gemäß DIN EN 81346-2	F

### allgemeine Produktzulassung

### Konformitätserklärung

### Prüfbescheinigungen



KEMA



VDE



EG-Konf.

[spezielle Prüfbescheinigungen](#)  
[n](#)

[Typprüfbescheinigung/Werkszeugnis](#)

### Prüfbescheinigungen

[sonstig](#)



GL

### Schiffbau

### sonstiges

[Umweltbestätigung](#)

[sonstig](#)

## Weitere Informationen

**Information- and Downloadcenter (Kataloge, Broschüren,...)**

<http://www.siemens.de/lowvoltage/kataloge>

**Industry Mall (Online-Bestellsystem)**

<https://eb.automation.siemens.com/mall/de/WW/Catalog/Product/3NA3105>

**Service&Support (Handbücher, Betriebsanleitungen, Zertifikate, Kennlinien, FAQs,...)**

<http://support.automation.siemens.com/WW/view/de/3NA3105/all>

**Bilddatenbank (Produktfotos, 2D-Maßzeichnungen, 3D-Modelle, Geräteschaltpläne, ...)**

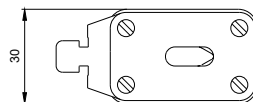
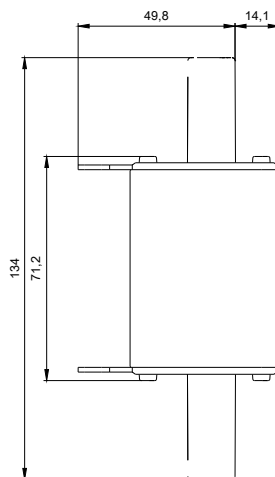
[http://www.automation.siemens.com/bilddb/cax\\_de.aspx?mfb=3NA3105](http://www.automation.siemens.com/bilddb/cax_de.aspx?mfb=3NA3105)

**CAX-Online-Generator**

<http://www.siemens.com/cax>

**Ausschreibungstexte (Leistungsverzeichnisse)**

<http://ausschreibungstexte.siemens.com/tiplv>



letzte Änderung:

14.09.2016