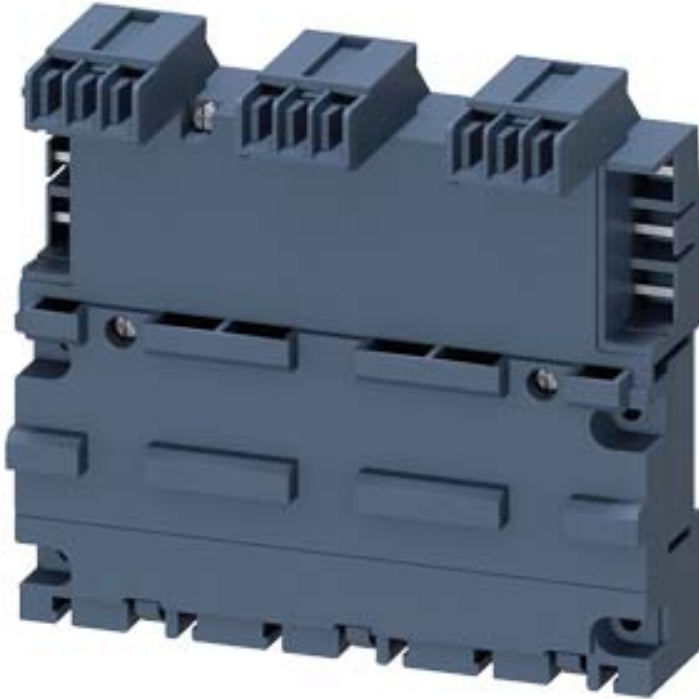


3-PHASEN-SAMMELSCHIENE INKLUSIVE
ERWEITERUNGSSTECKER, FUER 3
LEISTUNGSSCHALTER, BAUGROESSE S00 UND S0



Allgemeine technische Daten:

Produkt-Markename		SIRIUS
Produkt-Bezeichnung		3-Phasen-Sammelschienen zur Systemerweiterung
Ausführung des Produkts		für 3 Schalter
Baugröße des Leistungsschalters		S00, S0
Eignung zur Verwendung		Leistungsschalter 3RV2

Einbau/ Befestigung/ Abmessungen:

Einbaulage		beliebig
Befestigungsart		Schnappbefestigung auf Hutschiene 35 mm
Breite	mm	136,4
Höhe	mm	129
Tiefe	mm	58,5
einzuhaltender Abstand zu spannungsführenden Teilen		
• aufwärts	mm	10
• rückwärts	mm	0
• seitwärts	mm	0
einzuhaltender Abstand zu geerdeten Teilen		
• aufwärts	mm	10

- rückwärts
- seitwärts

mm	0
mm	0

einzuhaltender Abstand bei Reihenmontage

- aufwärts
- rückwärts
- seitwärts

mm	10
mm	0
mm	0

Approbationen/ Zertifikate:

Eignungsnachweis

CE / UL / CSA / CCC

Schiffbau



ABS

Weitere Informationen

Information- and Downloadcenter (Kataloge, Broschüren,...)

<http://www.siemens.de/industrial-controls/catalogs>

Industry Mall (Online-Bestellsystem)

<http://www.siemens.com/industrymall>

CAX-Online-Generator

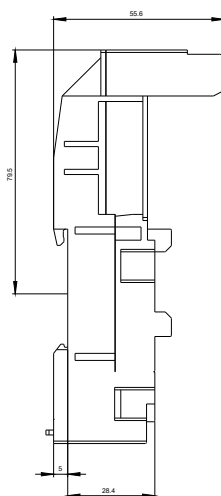
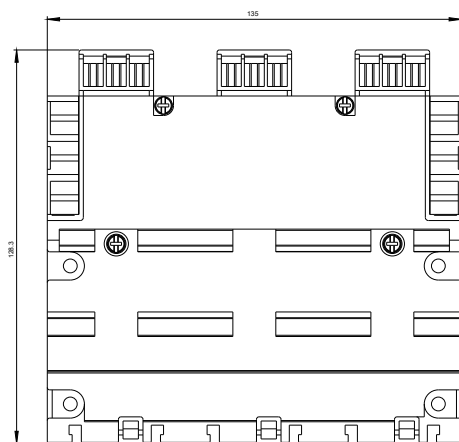
<http://support.automation.siemens.com/WW/CAXorder/default.aspx?lang=de&mfb=3RV29174B>

Service&Support (Handbücher, Betriebsanleitungen, Zertifikate, Kennlinien, FAQs,...)

<https://support.industry.siemens.com/cs/ww/de/ps/3RV29174B>

Bilddatenbank (Produktfotos, 2D-Maßzeichnungen, 3D-Modelle, Geräteschaltpläne, EPLAN Makros, ...)

http://www.automation.siemens.com/bilddb/cax_de.aspx?mfb=3RV29174B&lang=de



letzte Änderung:

05.04.2016