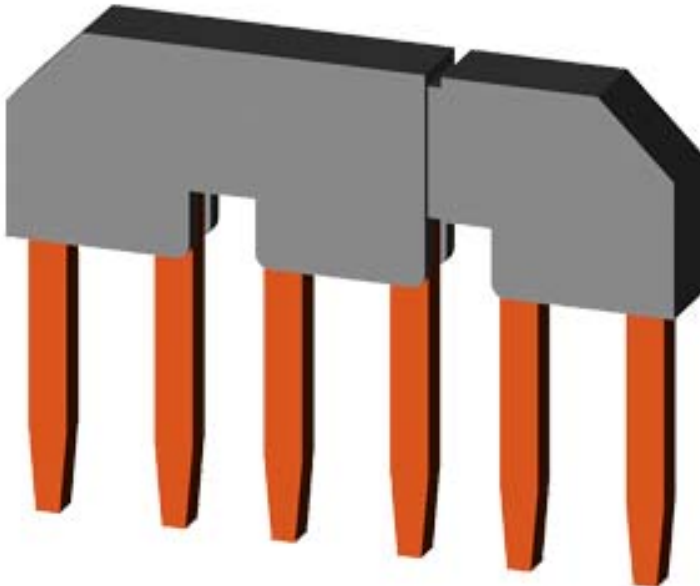


PARALLELSCHALTVERBINDUNG OHNE
ANSCHLUSSKLEMME, 3POLIG FUER 3RT101.,
SCHRAUBANSCHLUSS (ERSATZ FUER 3TX4490-2C,
FUER 3TF2, 3TK2)



Allgemeine technische Daten:		
Produkt-Markename		SIRIUS
Produkt-Bezeichnung		Verbindungsbrücke
Ausführung des Produkts		Parallelschaltverbindung für Schütze S00
Baugröße des Schützes		S00
Einbau/ Befestigung/ Abmessungen:		
Befestigungsart		Schraubbefestigung
Approbationen/ Zertifikate:		

allgemeine Produktzulassung			Konformitätserklärung	Prüfbescheinigungen	
-----------------------------	--	--	-----------------------	---------------------	--



[spezielle Prüfbescheinigungen](#)
[n](#)

[Typprüfbescheinigung/Werkszeugnis](#)

Schiffbau					sonstiges
-----------	--	--	--	--	-----------



[Bestätigungen](#)

sonstiges	
-----------	--

[Umweltbestätigung](#)

[sonstig](#)

Weitere Informationen

Information- and Downloadcenter (Kataloge, Broschüren,...)

<http://www.siemens.de/industrial-controls/catalogs>

Industry Mall (Online-Bestellsystem)

<http://www.siemens.com/industrymall>

CAX-Online-Generator

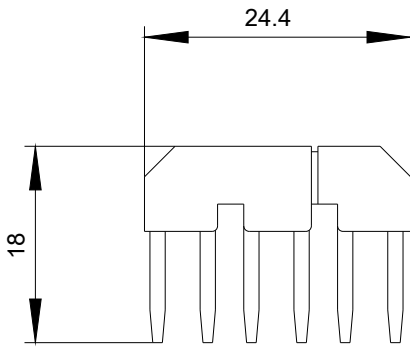
<http://support.automation.siemens.com/WW/CAXorder/default.aspx?lang=de&mlfb=3RT19164BA31>

Service&Support (Handbücher, Betriebsanleitungen, Zertifikate, Kennlinien, FAQs,...)

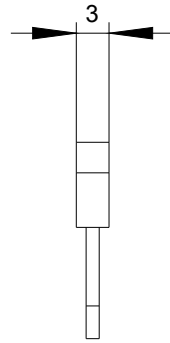
<https://support.industry.siemens.com/cs/ww/de/ps/3RT19164BA31>

Bilddatenbank (Produktfotos, 2D-Maßzeichnungen, 3D-Modelle, Geräteschaltpläne, EPLAN Makros, ...)

http://www.automation.siemens.com/bilddb/cax_de.aspx?mlfb=3RT19164BA31&lang=de



letzte Änderung:



07.06.2016